

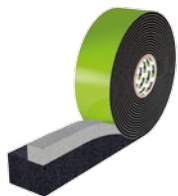
**Montáž okna
správně a kvalitně**

Autorizovaný distributor:



Moderní montáž i3 - prvky systému

Aplikujete jen 1 impregnovanou pásku. PUR pěnu vůbec nepoužijete



TP652 illmod Trio+

- Rychlá montáž oken
- Multifunkční impregnovaná páska 3v1
- Exteriérová vrstva, tepelný izolant, interiérová vrstva
- Vodotěsnost 600 Pa
- Využitelnost pro velké rozpětí spár
- Rychlá instalace nezávislá na teplotě
- Ideální pro novostavby

ČSN 74 6077

Montuj podle nové
normy. Montuj vždy
s těsnicím systémem!



tremco illbruck s.r.o.
Slezská 2526/113
130 00 Praha 3 • CZ

T. +420 296 565 333
F. +420 296 565 300
www.tremco-illbruck.cz



Co je správná montáž okna?

O správné montáži hovoříme tehdy, pokud bylo okno nainstalováno do otvoru v souladu s platnou technickou prováděcí normou (ČSN 74 6077). Jednoduše řečeno, kromě bezchybného ukotvení okna je nezbytné také zajistit utěsnění tzv. připojovací spáry, tedy prostoru mezi okenním rámem a ostěním.

To se někdy záměrně a někdy zase mylně provádí „pouze“ montážní pěnou. Tento fatální omyl pak vede k postupnému zatékání dešťové vody do interiéru, k vlhnutí ostění a ke vzniku plísní. Každá PUR pěna je totiž velmi nasávkavým materiálem a rychle degraduje na slunci, to poznáme obvykle podle narezlé barvy. Proto je nutné tento tepelný izolant chránit speciálními membránami.

Proč správně montovat okno?

- Legislativní předpis ČSN 74 6077 Okna a vnější dveře - Požadavky na zabudování
- Provedení kvalitní práce a uspokojení zákazníka
- Minimalizace reklamací; dobré jméno firmy
- Jistota stále funkčního okna

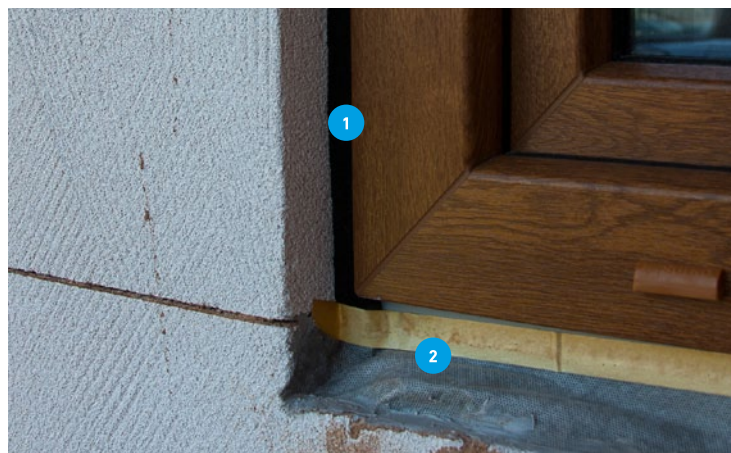
Princip správné montáže



- 1 Exteriérová paropropustná membrána - nízká hodnota Sd
- 3 Interiérová parotěsná membrána - vysoká hodnota Sd
- 2 Tepelná izolace - PUR pěna

Zásady správné montáže

- Nikdy **nepoužívejte** PUR pěnu jako jediný montážní materiál!
- PUR pěna, jako tepelný izolant, musí být zvenku i zevnitř vždy chráněná membránami.
- Z exteriéru použijte exteriérovou **paropropustnou** membránu.
- Z interiéru použijte interiérovou **parotěsnou** membránu.
- Tyto základní membrány můžete nahradit **jedním typem fólií** pro interiéru i exteriéru: **TwinAktiv**. Tyto fólie mají **proměnlivou hodnotu Sd**.
- **Montáž oken v novostavbách** si můžete ještě více zjednodušit. Místo membrán a PUR pěny použijte **komprimovanou pásku illmod Trio+**. Tato páska totiž obsahuje všechny 3 úrovně těsnění.
- I když budete instalovat okno s páskou **illmod Trio+**, je nutné spáru v **parapetní rovině** vyplnit PUR pěnou a membránou **TwinAktiv** nebo aplikovat **illmod Trio+**, ale **překrýt jej navíc membránou TwinAktiv**. V této části je totiž časté riziko stojaté vody a membrána je mnohem účinnější.
- Při **zalomeném ostění** aplikujte z interiéru interiérovou membránu a z exteriéru pouze komprimovanou pásku **TP600 illmod 600** nebo **TP610 illmod ECO**.



- 1 Okno nainstalované páskou TP652 illmodTrio+
- 2 V parapetní rovině navíc aplikovaná membránaTwinAktiv

Tradiční montáž i3 - prvky systému

Aplikujete exteriérové a interiérové membrány.



ME510 Fólie exteriér

- Omídatelná exteriérová fólie
- 3 varianty montáže na stěnu
- EW varianta umožňující jakékoliv lepení fólie na okno
- Vysoce difúzně otevřená



ME511 Fólie interiéru

- Omídatelná parotěsná interiérová fólie
- 3 varianty montáže na stěnu
- EW varianta umožňující jakékoliv lepení fólie na okno

Inteligentní montáž i3 - prvky systému

Aplikujete 1 membránu pro interiéru i exteriér



ME500 TwinAktiv

- Jedna fólie pro interiéru a exteriér
- Proměnlivá hodnota Sd
- Záruka maximálního odvětrání tepelné izolace spáry
- TwinAktiv ME500 - verze s butylem

Komprimovaná páska pro zalomené ostění

Pásku aplikujete vždy z exteriéru. Exteriérovou membránu zde nepoužijete. V interiéru použijete interiérovou fólii nebo TwinAktiv



TP600 illmod 600

- Vodotěsnost 600 Pa
- CE dle ETA-05/0058
- Páska je přetíratelná běžnými disperzními barvami