

Материал

PU700 клей для кирпичной кладки на основе модифицированных полиуретанов.

Область применения

Разработан для склеивания кирпичей, блоков из гипса и бетона, природного камня, стали, металлических деталей и пенных строительных материалов.

Клей можно использовать во многих областях промышленности и строительства.

PU700 применяется снаружи и внутри помещений

Подходит для строительства высоких клумб и цветников.

Упаковка

баллон	750мл
коробка	12шт

Цвет

бежевый

Техническая информация

Классификация	Метод тестирования	Показатель
Состав		модифицированная полиуретановая пена
соответствие	EN204/205	D4
Класс огнестойкости	DIN 4102-1	B3
Плотность	*	20-30кг/см ³
Утрата клейкости	*	8 минут
Резка	*	24 часа
время полного высыхания		24 часа
Прочность на разрыв	FEICA TM 1018	10,500 kPa
Теплопроводность	52612	0,040 Вт/(м С)
Температура устойчивости (длительная)		от -40°C до +90°C
Температура устойчивости (кратковременная)		от -40°C до +130°C
Температура применения		баллон +5°C до +30°C,
Температура хранения		воздуха -5°C до +30°C от +10°C до +30°C
Срок хранения		12 месяцев вертикально

* - при диаметре слоя 3см и температуре +23°C, влажности воздуха 50%

Применение

1. Продукт готов к употреблению.
2. Обрабатываемые поверхности должны быть очищенными и способными выдерживать нагрузки.
3. Возможно использовать как пистолет, так и насадку распылитель AA210

Нанесение

1. После нанесения клея изделие можно обрабатывать и передвигать через 10 минут.

Техника безопасности и здоровья

Перед применением прочтите карточку безопасности продукта



PU700

Клей для кирпичной кладки



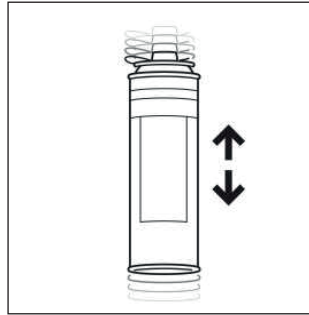
Основные преимущества

- 750мл клея заменяет 25кг цемента
- Рассчитан на 40 п.м. при ширине 25-30мм.
- Быстро затвердевает
- Высокая адгезия
- Устойчив к морской воде, извести, щелочам и кислотам
- Применяется от +5°C до +35°C
- Продукт готов к использованию
- Клапан баллона позволяет использовать насадку распылитель AA210 взамен пистолета
- простой в применении: не требует смешивания, воды, не образует пыли и мусора, дополнительного оборудования

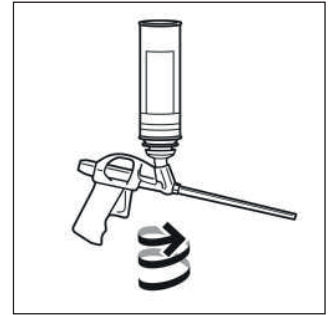
Рекомендации по транспортировке

При перевозке полиуретанового клея в различных видах транспорта следует соблюдать следующие рекомендации:

- обеспечивать температурный режим окружающей среды в пределах от -20°C * до $+25^{\circ}\text{C}$ ***, при перевозке в открытом транспорте защищать от ветра;
- *перевозка при температуре -20°C допускается кратковременная (в пределах 7-8 дней), с последующим медленным (около 2-х суток) размораживанием в ступенчатом переходе температуры от $0 - +5^{\circ}\text{C}$ до $+20-25^{\circ}\text{C}$, до появления свободного всплывания содержимого баллона
- ** перевозка и хранение пены при температуре окружающей среды $+40 - 45^{\circ}\text{C}$ взрывоопасны
- перевозка и долговременное (более 3-х суток) хранение в условиях повышенной влажности нежелательно
- клей следует перевозить в вертикальном положении (клапаном вверх), желательно в коробках производителя
- при погрузке, разгрузке бросать коробки с клеем и отдельные баллоны не допускается
- укладка коробок с клеем в транспортное средство допускается не более 3-х рядов по высоте
- отдельно стоящий штабель следует закреплять, в целях недопущения развала коробок во время транспортировки
- перевозка и установка (при хранении) паллет с коробками клея в два и более ряда по высоте не допускается.



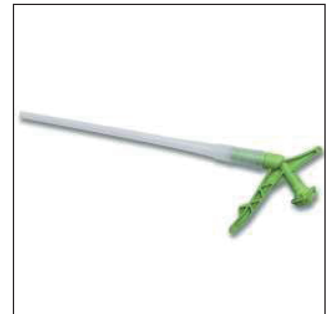
Встряхните баллон не менее 20 раз.



Накрутите баллон на пистолет.



Клапан баллона подходит для применения насадки -распылителя AA210.



Насадка легко монтируется на баллон поворотом 90 градусов.

Техническая поддержка

Специалисты компании Тремко ильбрук предоставят необходимую информацию, а также помогут выбрать необходимый продукт и окажут техническую помощь.

Дополнительная информация

Продукция компании Тремко ильбрук производится под жестким контролем и стандартам

качества. Любой продукт который был применен в соответствии с инструкциями Тремко ильбрук и оказался дефектным будет заменен бесплатно. Компания Тремко ильбрук оставляет за собой право изменять технические характеристики изделий без предварительного уведомления, в соответствии с политикой компании о непрерывном развитии и совершенствовании.



ООО Тремко ильбрук

Россия, 1421100 Московская область
г.Подольск, ул.Комсомольская, д.1
Т: +7 495 6440299 (Мск)
Т: +7 812 922 24 51 (СПб)
Т: +7 985 460 1701 (Воронеж)

Russia@tremco-illbruck.com
www.tremco-illbruck.com