

### Материал

Однокомпонентный, модифицированный, полиуретановый клей.

### Область применения

Предназначен для приклеивания полистирольных плит при утеплении фасадов, а также для прочих работ с полистиролом.

### Упаковка

баллон	750мл
коробка	12шт

### Цвет

зеленый

### Техническая информация

Классификация	Метод тестирования	Результаты
класс огнестойкости		B2/B1
предельная температура для балона		10С°- 30С°
идеальная температура для баллона		20С°
предельная температура воздуха		5С°- 35С°
Плотность	LAB 015	15-25
Время схватывания	FEICA TM 1014	10мин
Полимеризация	FEICA TM 1005	35мин
Полная нагрузка		3часа
Осадок при полном выходе	FEICA TM 1003	3мл
Прочность при растяжении	ISO 527	75 к/Па
растяжение на разрыв (%)	ISO 527	14
Прочность при сжатии (к/Па 10%) в сухом виде	FEICA TM 1001	44
Прочность при сжатии (к/Па 10%) во влажном состоянии	FEICA TM 1001	32
Прочность на сдвиг к/Па	FEICA TM 1012	51
температурная устойчивость (длительная)		от-40С° до +90С°
температурная устойчивость (кратковременная)		от-40С° до +130С°
Срок хранения		12мес



## PU010

### Клей для полистирола



#### Основные преимущества

- Термостойкость отвердевшего клея -40С° до +90С°
- Устойчив к распаду, нагреву, воде и многим химическим соединениям
- Экономичный расход
- Полная нагрузка возможна через 3 часа после нанесения
- Клапан баллона позволяет использовать насадку распылитель AA210 взамен пистолета.

## Рекомендации по транспортировке

При перевозке полиуретанового клея в различных видах транспорта следует соблюдать следующие рекомендации:

- обеспечивать температурный режим окружающей среды в пределах от  $-20^{\circ}\text{C}$  \* до  $+25^{\circ}\text{C}$ \*\* , при перевозке в открытом транспорте защищать от ветра;

- \*перевозка при температуре  $-20^{\circ}\text{C}$  допускается кратковременная (в пределах 7-8 дней), с последующим медленным (около 2-х суток) размораживанием в ступенчатом переходе температуры от  $0 - +5^{\circ}\text{C}$  до  $+20-25^{\circ}\text{C}$ , до появления свободного всплывания содержимого баллона

- \*\* перевозка и хранение пенного клея при температуре окружающей среды  $+40 - 45^{\circ}\text{C}$  взрывоопасны

- перевозка и долговременное (более 3-х суток)

хранение в условиях повышенной влажности нежелательно

- пенный клей следует перевозить в вертикальном положении (клапаном вверх), желательно в коробках производителя

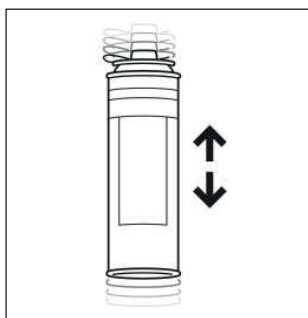
- при погрузке, разгрузке бросать коробки с клеем и отдельные баллоны не допускается

- укладка коробок с клеем в транспортное средство допускается не более 3-х рядов по высоте

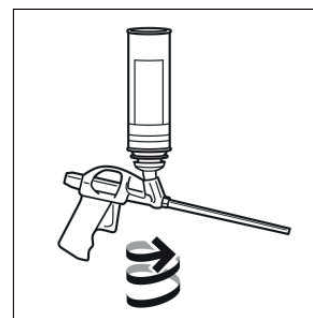
- отдельно стоящий штабель следует закреплять, в целях недопущения развала коробок во время транспортировки

- перевозка и установка (при хранении)

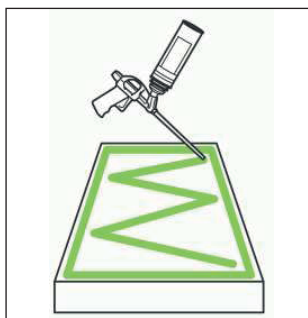
паллет с коробками пенного клея в два и более ряда по высоте не допускается.



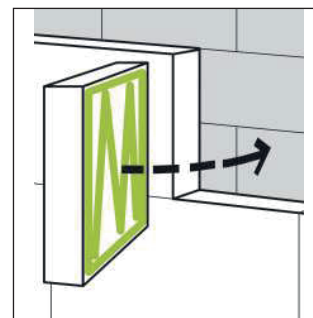
Энергично встряхнуть баллон не менее 20 раз.



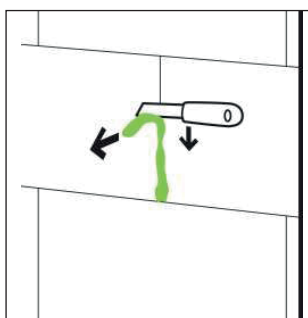
Накрутите баллон на пистолет.



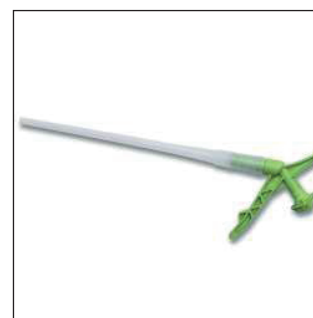
Нанесите клей по периметру и зигзагообразно.



В течение 10 минут установите плиту на фасад



Излишки пены срезать ножом.



Клапан баллона подходит для применения насадки распылителя AA210

## Техническая поддержка

Специалисты компании Тремко ильбрук предоставят необходимую информацию, а также помогут выбрать необходимый продукт и окажут техническую помощь.

## Дополнительная информация

Продукция компании Тремко ильбрук производится под жестким контролем и стандартам

качества. Любой продукт который был применен в соответствии с инструкциями Тремко ильбрук и оказался дефектным будет заменен бесплатно. Компания Тремко ильбрук оставляет за собой право изменять технические характеристики изделий без предварительного уведомления, в соответствии с политикой компании о непрерывном развитии и совершенствовании.



## ООО Тремко ильбрук

Россия, 142180 Московская область  
г.Климовск, ул.Заречная, д.2  
Т: +7 495 6440299 Ф: +7 499 501 7980  
Т: +7 812 922 24 51 / +7 812 324 40 94

Russia@tremco-illbruck.com  
www.tremco-illbruck.com