

**Чтобы сохранить ДЕНЬГИ и ТЕПЛО,
выбирайте энергосберегающий монтаж
с лентой TP650 Trio**

illbruck
making it perfect.



Современный монтаж окна без монтажной пены

С паропроницаемой саморасширяющейся уплотнительной лентой **TP650 Trio** вы получаете **энергосберегающий монтажный шов**, который прослужит вам не менее 20 лет.

TP650 Trio разработана и произведена в Германии.

Это уникальная в своем роде лента, которая уплотняет монтажный шов современного окна без монтажной пены и дополнительных материалов.

TP650 Trio функционирует на 3 уровнях:

- **ВНЕШНИЙ** паропроницаемый - защита от дождя, ветра, УФ
- **СРЕДНИЙ** - тепло и звукоизоляция
- **ВНУТРЕННИЙ** - пароизоляция

Преимущества ленты:

- монтаж окна по ГОСТ;
- простой монтаж, экономия времени на установку окна;
- монтаж в любое время года;
- высококачественный монтаж любых светопрозрачных конструкций без пены и лент;
- теплопроводность шва $\lambda=0,048\text{Вт/м.к}$;
- наиболее надежное техническое решение узла примыкания светопрозрачных конструкций к стенам зданий с вентилируемыми фасадами;
- водонепроницаемость до 1200Па - исключительно подходит для высотных зданий;
- устойчивая к УФ, не требуется дополнительная защита ленты;
- коэффициент деформации у ленты TP650Trio выше, чем у пены;
- лента выдерживает больше циклов сжатия и растяжения, чем пена;
- приспосабливается к любой сложной структуре окна и неровностям оконного проема благодаря своей эластичности и саморасширению;
- монтаж возможен в четвертные и безчетвертные проемы.



ООО Тремко ильбрук
russia@tremco-illbruck.com
www.illbruck.com

Дилеры в вашем регионе на сайте
www.illbruck.com или

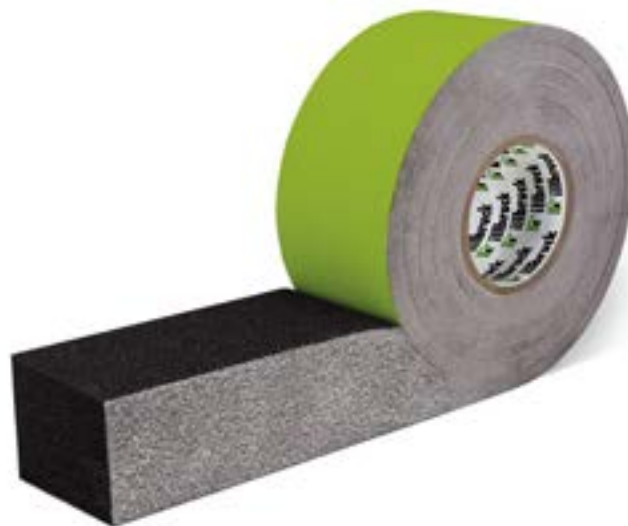


Отличная герметизация шва без пены, грунтовки и без двух лент. Только одна лента - TP650Trio

Размеры ленты

Глубина шва/ ширина* от ... до.. (мм)	Артикул	Длина ролика (м)	м/ коробке
58/5-10	5200	9	36
66/5-10	117301	9	27
77/5-10	5202	9	27
58/7-15	5205	6	24
66/7-15	117304	6	18
77/7-15	5207	6	18
58/10-20	5210	4,5	18
66/10-20	117307	4,5	13,5
77/10-20	5212	4,5	13,5
58/15-30	5245	3	12
66/15-30	117310	3	9
77/15-30	5247	3	9

* - остальные размеры возможны по запросу



Цвет антрацит

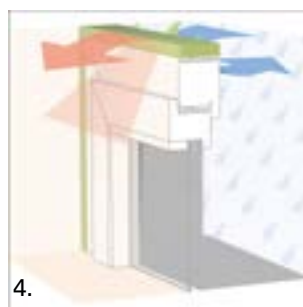


Монтаж окна с лентой очень прост - только Монтажный нож.



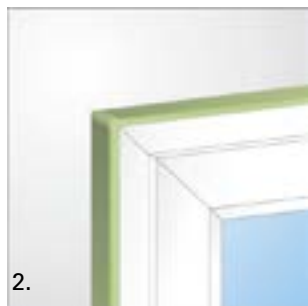
1.

1. Удалите защитную пленку с ролика ленты. Наклеивайте ленту на оконную раму с отступом не менее 2-3мм от внешней стороны. **Белой стороной лента должна смотреть внутрь.**



4.

4. После расширения лента плотно заполняет зазор и неровности по периметру проема.



2.

2. При раскрое ленты на верхней стороне рамы учтите размер шва и оставляйте припуски 4-5 мм на каждую сторону и по боковым швам.



5.

5. Готовое окно выглядит аккуратно, монтажный шов скрыт и выполнен надежно с соблюдением требований строительных норм.



3.

3. Ленты допускается стыковать по длине, срезы, соединяемых концов, выполняйте под углом 45° с небольшим припуском.

* При зауженном размере подстановочного профиля рамы рекомендуем консультацию специалистов Тремко ильбрук.

