

Материал

ME210 лента изготовлена из материала на основе бутила (синтетической резины).

Размеры

толщина x ширина (мм)	артикул
0,75x100	302762
0,75x150	302763
0,75x200	302764
0,75x250	302765
0,75x300	302766
0,75x350	302767
0,75x400	302768
0,75x500	302769
0,75x600	302770
0,75x700	302771

Цвет

черный

Техническая информация

Классификация	Метод тестирования	Результат
материал		синтетический каучук
Класс огнестойкости	DIN 4102 / EN 13501-1	B2
толщина		0,75-1мм
сопротивлении лучам УФ	4108 T3	подходит
Совместимость с другими материалами		совместим
диффузное сопротивление	EN1931	$\geq 100.000\mu$
сопротивление на разрыв	EN12310	$\geq 10N$
водонепроницаемость	EN12311	$\geq 250\%$
температура применения	EN1928	от +5°C до +35°C
рабочая температура		от -30°C до +100°C
температура хранения		от +5°C до +25°C
срок хранения		без ограничений

Подготовка

1. Обрабатываемые поверхности должны быть чистыми, сухими и обезжиренными, свободными от других антиадгезионных частиц.
2. На пористых поверхностях (бетон, кирпич, гипс) используйте праймер.



ME210

Внутренняя фасадная лента

Область применения

Внутренняя фасадная лента предназначена для обеспечения воздухо- и паронепроницаемости на внутренней стороне строительных конструкций.

Основные преимущества

- Хорошее
- позволяет движение шва до 25%
- высокая плотность материала обеспечивает минимальное воздушное проникновение

Нанесение

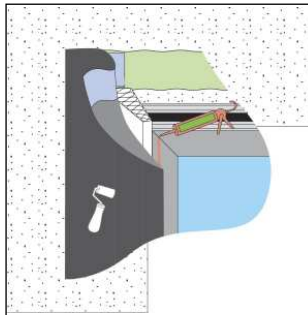
1. Ширина ленты должна быть выбрана исходя из дизайна и внутренней структуры строительных стыков. Ширина клеящего слоя между лентой и пористой поверхностью должна быть не менее 10см.
2. При работе с пористыми материалами используйте клей OT13, который наносится с помощью щетки или валика на обе склеиваемые поверхности. После нанесения клея дайте ему высохнуть 10-15 минут.
3. После того как поверхности подготовлены прижмите ленты и выровняйте при помощи валика. В случае более тяжелых полос лента должна быть механически зафиксирована до схватывания клея.
4. Для более аккуратного и экономного использования рекомендуем использовать резиновый клей OT15 для склеивания непористых поверхностей.
5. Рекомендуем делать нахлест ленты и непористой поверхности 2-3см. В верхней части рабочей конструкции рекомендуем использовать водозащитную накладку, примыкание которой к ленте рекомендуется заделать битумным герметиком OT13.

Рекомендации

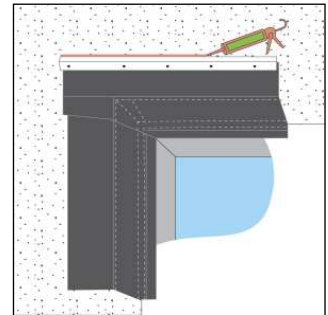
По окончании работы все нахлесты и соединения лент заделайте битумным герметиком OT13. Соединения лент с асфальтом, либо ПВХ гидроизоляции должны быть выполнены с промежуточным механическим листом, т.к. герметик может не обеспечить необходимой гидроизоляции. В случае присоединения ленты к полистирольным плитам, пользуйтесь клеем OT20 без растворителя.

Техника безопасности и здоровья

Перед применением прочтите карточку безопасности продукта



применение битумного герметика OT15



Герметизация водозащитной накладки герметиком OT11.

Техническая поддержка

Специалисты компании Трэмко ильбрук предоставят необходимую информацию, а также помогут выбрать необходимый продукт и окажут техническую помощь.

Дополнительная информация

Продукция компании Трэмко ильбрук производится под жестким контролем и стандартам

качества. Любой продукт который был применен в соответствии с инструкциями Трэмко ильбрук и оказался дефектным будет заменен бесплатно. Компания Трэмко ильбрук оставляет за собой право изменять технические характеристики изделий без предварительного уведомления, в соответствии с политикой компании о непрерывном развитии и совершенствовании.



ООО Трэмко ильбрук

Россия, 142180 Московская область
г.Климовск, ул.Заречная, д.2
Т: +7 495 6440299 Ф: +7 499 501 7980
Т: +7 812 922 24 51 / +7 812 324 40 94

Russia@tremco-illbruck.com
www.tremco-illbruck.ru