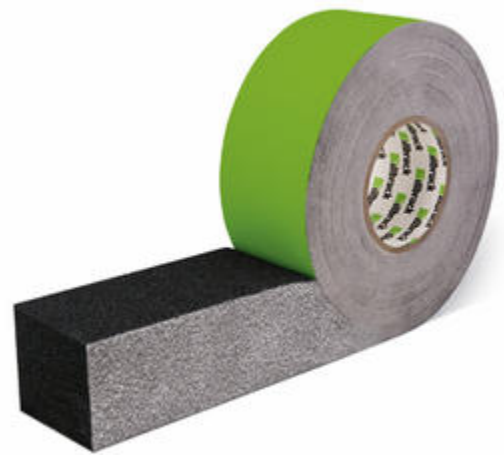


## Material

Offenzelliger imprägnierter Polyurethan-Weichschaumstoff. Die unterschiedlichen Dampfdiffusionseigenschaften werden durch eine einseitige Seitenimprägnierung erreicht. Lösungsmittelfreie Selbstklebung zur Montagehilfe. TP651 wird ohne halogenhaltige Flammschutzmitte, lösemittelfrei und nicht unter der Verwendung von (H)FCKW/CKW hergestellt.

## Ausführung

TP651 wird als vorkomprimierte Rollenware geliefert, mit einseitiger Selbstklebung und Seitenimprägnierung.



## Lieferform

Bestell-Nr.	Fugentiefe <sup>1)</sup>		Einsatzbereich	Rollenlänge	Inhalt		Lieferkarton
	anthrazit	in mm			Fugenbreite in mm	in m	
302091	30	5-10		10,00	5	50,00	
302092	35	5-10		10,00	4	40,00	
302093	40	5-10		10,00	4	40,00	
305940	45	5-10		10,00	3	30,00	
302086	30	7-15		6,00	5	30,00	
302087	35	7-15		6,00	4	24,00	
302089	40	7-15		6,00	4	24,00	
302090	45	7-15		6,00	3	18,00	
302094	30	10-20		6,50	4	26,00	
302095	35	10-20		6,50	3	19,50	
302096	40	10-20		6,50	3	19,50	
302098	45	10-20		6,50	2	13,00	

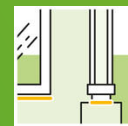
<sup>1)</sup> Maßtoleranzen nach DIN 7715 P3. TP651 illmod triplex FBA sollte die Fuge vollständig ausfüllen.

## Technische Daten

Eigenschaften	Norm	Klassifizierung
Baustoffklasse	DIN 4102	B2 (normal entflammbar)
entspricht nach	DIN 18 542	der Gruppe BG 1 + BG R
Wärmeleitfähigkeit	DIN EN 12677	$\lambda = 0,0468 \text{ W/mk}$
Wasserdampfdiffusion, Sd-Wert nach außen	DIN 18 542	< 0,5 m
Dampfdruckgefälle		innen dichter durch Seitenflächenimprägnierung
Luftdurchlässigkeit	DIN EN 12114	$a < 0,1 \text{ m}^3/[\text{hm} (\text{daPa})\text{n}]$
Schlagregendichtheit	DIN EN 1027	600 Pa
Schallschutz	EN ISO 717-1	45 dB in 10mm Fuge
Verträglichkeit mit herkömmlichen Baustoffen	DIN 18 542	nach BG1 gegeben, bei Produkten mit Lösungsmitteln oder Weichmachern Verträglichkeitstest durchführen
Temperaturbeständigkeit		-30°C bis +80°C
Lagerfähigkeit		12 Monate
Lagertemperatur		+1°C bis +20°C

## TP651

### illmod triplex FBA



Dieses Multifunktions-Dichtungsband dient zur luftdichten und schlagregensicheren Abdichtung der Anschlussfugen von Fenstern und Türen mit gleichzeitigen wärmedämmenden Eigenschaften über die ganze Bautiefe. Es ist für Bautiefen unter 45 mm geeignet und somit perfekt für die Abdichtung des unteren Fensterbankanschlusses (FBA). Das erhöhte Raumgewicht auf der Innenseite erfüllt die Anforderungen der RAL Gütesicherung in Bezug auf die Wasserdampfdiffusionseigenschaft „innen dichter als außen“.

### Produktvorteile

- Für Bautiefen von 30 - 45 mm - wie Fensterbankanschlussprofil
- Luft- und schlagregendicht 600 Pa gemäß BGR und BG 1
- Wärmedämmung der Anschlussfuge
- 10 Jahre i3-Zusatzgarantie
- RAL-Prinzip "innen dichter als außen"

## Vorbereitung

- Zur Verlegung werden Maßband, Schere oder Messer benötigt.
- Bei Temperaturen über 20°C ist das Band auch auf der Baustelle kühl zu lagern. Bei Temperaturen unter 8°C ist das Band auch auf der Baustelle möglichst auf Raumtemperatur zu halten. Hohe Temperaturen beschleunigen das Aufgehverhalten und tiefe Temperaturen verzögern dieses.
- TP651 ersetzt drei Abdichtungsprodukte durch eins. Voraussetzung ist eine Fensterfuge, die im Einsatzbereich des Bandes liegt.
- Vor der Montage des Fensters wird TP651 aufgeklebt und mit dem Fenster in die Laibung gesetzt.
- Wir empfehlen zur Lastabtragung einen geeigneten Fensteranker.
- Die Mauerlaibung grob von Bauschmutz und Mörtelresten reinigen. Im Abdichtungsbereich sind die Mauersteinfugen bündig mit Mörtel abzustreichen.
- Fensterbankanschlussprofil reinigen. Das Fensterbankanschlussprofil sollte eine möglichst ebene Unterseite zum Aufkleben haben.

## Verarbeitung

- Nach Ermittlung der Bauteiltiefe und Fugenbreite die Banddimension entsprechend der Tabelle wählen.
- Das überkomprimierte Anfangs- bzw. Endstück abschneiden und das Band mithilfe der Selbstklebung aufkleben. Sollte bei tiefen Temperaturen (unter +1°C) die Selbstklebung nicht ausreichend haften, dann ist das Band warm vorzulagern. Beim Ablängen des Bandes 2 cm/m dazugeben. Bei geringen Fugenbreiten empfiehlt sich das Anfeuchten des Bandes.
- Darauf achten, dass die weiß gepulverte Seite zur Rauminnenseite zeigt. Das Multifunktions-Dichtungsband wird an den Ecken stumpf gestoßen. Fehlstellen in den Ecken und Ankern können mit SP025 Fenster-Folienkleber Öko nachträglich geschlossen werden.
- TP651 ist nicht für die Abdichtung von drückendem oder stehendem Wasser geeignet. Unter der Außenfensterbank ist eine zweite wasserführende Ebene (wannenförmige Dichtfolie) herzustellen, damit das Wasser kontrolliert nach außen abgeleitet wird. Bei bodentiefen Elementen ist die DIN 18195 zu beachten.

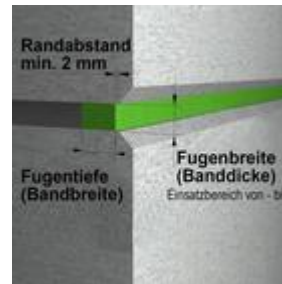


Bild 1: Einsatzbereich

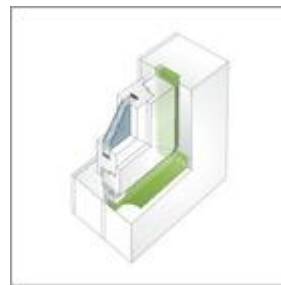


Bild 2: Übergang TP652 illmod trioplex+ zum TP651

## Bitte beachten

Die Verträglichkeit ist bei der Beschichtung mit Farben und Dichtstoffen zu testen. In der Regel ist die Verträglichkeit mit Dichtstoffen gegeben.

Beim Doublieren kann es zu ungleichmäßigen Expansionen kommen. TP651 ist nicht für Bewegungsfugen in der Fassade vorgesehen. Abweichungen bedürfen der Freigabe durch tremco illbruck.

Restrollen in geöffneten Kartons beschweren, um ein seitliches Aufgehen (Teleskopieren) der Rollen zu vermeiden.

## Hinweis

Vermeiden Sie das Hinterlaufen von Schlagregen an den Fugenflanken. Unbehandeltes Holz oder saugfähige und poröse Oberflächen müssen vor dem Verlegen der Bänder vor eindringendem Wasser geschützt werden.

## Sicherheitshinweis

Die aktuellste Version des Datenblattes finden Sie unter [www.illbruck.de](http://www.illbruck.de).

### "i3" Zusatzgarantie

Die Garantie gilt für den Bauherrn hinsichtlich der Luftdichtheit, Schlagregendichtheit und der wärmedämmenden Verfüllung der Fensterfuge: Erfüllt das System diese Eigenschaften nicht, übernimmt tremco illbruck in den ersten 5 Jahren nach Auslieferung des Produkts an den Verarbeiter die Ersetzungskosten zu 100%. Vom 6. -8. Jahr 60% und vom 9.-10. Jahr 20%. Der Bauherr hat tremco illbruck die Fertigstellung der Einbauarbeiten innerhalb 1 Monats anzuzeigen und die Lieferscheine zu den i3-Produkten vorzulegen. Die detaillierten Garantiebedingungen und ein Formblatt für die Fertigstellungsmeldung sind unter [www.illbruck.com/de\\_DE/i3](http://www.illbruck.com/de_DE/i3) abrufbar oder unter der Tel. 02203 57550-600 zu erfragen.

### Zertifikate



#### Service

Auf Wunsch steht Ihnen die Tremco CPG Germany Anwendungstechnik unter 02203 57550-600 jederzeit zur Verfügung.

#### Zusatzinformation

Vorstehenden Angaben können nur allgemeine Hinweise sein. Wegen der außerhalb unseres Einflusses liegenden Verarbeitungs- und An-

wendungsbedingungen und der Vielzahl der unterschiedlichen Materialien sind ausreichende Eigenversuche durchzuführen, um das Material auf seine Eignung in der jeweiligen Anwendung zu prüfen. Technische Änderungen vorbehalten. Die aktuellste Version finden Sie unter [www.illbruck.de](http://www.illbruck.de).



#### Tremco CPG Germany GmbH

Werner-Haepf-Strasse 1  
92439 Bodenwöhr  
Deutschland  
T: +49 9434 208-0  
F: +49 9434 208-230

[info.de@cpg-europe.com](mailto:info.de@cpg-europe.com)  
[www.cpg-europe.com/de\\_DE/](http://www.cpg-europe.com/de_DE/)