

## Materiaal

PU010 Isolatielijm is een snel uithardend polyurethaan lijmschuim voor het verlijmen van de meest voorkomende isolatieplaten zoals EPS, PIR en PUR.

## Leveringsvorm

Kleur	750 ml bus 12 stuks/doos	Starterspakket*
Donkergroen	329129	99079

\*10 bussen PU010, een pistool en AA290 Pistoolreiniger

Door het gepatenteerde 2-in-1 systeem is het mogelijk om op elke pur- of lijmschuim verpakking zowel een schuimpistool als de AA210 Spray Nozzle te monteren.

## Technische informatie

Eigenschap	Norm	Specificatie
Chemische basis		Gemod. polyurethaan
Type schuim		Vullend
Brandklasse	DIN4102-1	B1
Dichtheid	EN 17333-1	15 - 25 kg/m <sup>3</sup>
Kleefvrij (30 mm rul)	EN 17333-3	na ca. 10 minuten +23°C, 50% rel. luchtvochtigheid
Snijdbaar (30 mm rul)	EN 17333-3	na ca. 35 minuten +23°C, 50% rel. luchtvochtigheid
Warmtegeleidingscoëfficiënt	EN 12667	0,036 W/m.K.
Schuimopbrengst	EN 17333-1	30 liter
Vol belastbaar		na ca. 3 uur
Treksterkte bij 8 mm	ETAG 004	106 kPa
Afschuifsterkte	EN 17333-4	51 kPa
Rek bij breuk	EN 17333-4	14%
Compressieweerstand (10%) droog	EN 17333-4	44 kPa
Compressieweerstand (10%) nat		32 kPa
GEV-Emicode		EC1 PLUS R
Temperatuurbestendigheid langdurig		-40°C tot +90°C
Temperatuurbestendigheid kortstondig		-40°C tot +130°C
Verwerkingstemperatuur omgeving		+5°C tot +35°C
Verwerkingstemperatuur bus		+10°C tot +30°C
Houdbaarheid		24 maanden

Specificaties zijn gebaseerd op gebruik met pistool.

\*Mits rechtop bewaard tussen +5°C en +25°C in een droge omgeving en in de originele verpakking.

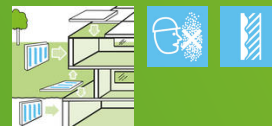
## Vorbereiding

- Voor gebruik altijd eerst testen om geschiktheid te bevestigen.
- Bescherm de vloer met papier of plastic.
- Draag altijd een veiligheidsbril, handschoenen en beschermende kleding tijdens gebruik.
- Verwijder al het losse materiaal, stof en vet van de ondergrond.
- Een versnelde uitharding kan verkregen worden door het voorbevochtigen van de ondergronden.



## PU010

### Isolatielijm



PU010 Isolatielijm is ideaal voor het snel monteren van isolatie en akoestische panelen, buitengevelisolatie, dakisolatie en vergelijkbare plaatmaterialen. Geschikt voor het gebruik op vele verschillende ondergronden waaronder metselwerk, beton, hout en metaal.

### Productvoordelen

- Stofvrije applicatie
- Vullend vermogen
- Tijdbesparend en gelijk klaar voor gebruik
- Een alternatief voor mechanische bevestiging en mortels
- Snelle uitharding, 8-10 minuten open tijd
- Belastbaar na ca. 3 uur
- Verlijmt vochtig en voorbehandeld hout
- Geen na-expansie of krimp

### Verwerking

- Bus minstens 20 maal krachtig schudden voor gebruik en regelmatig tijdens het gebruik.
- Verwijder de beschermkap en schroef de bus op het pistool of bevestig de AA210 Spray Nozzle.
- Bij het gebruik van een pistool kan de schuimhoeveelheid geregeld worden door de trekker en de instelling van de doseerschroef op het pistool.
- Voor het beste resultaat dient de bus altijd in verticale positie gehouden te worden. Bus met ventiel altijd naar beneden houden.
- Bij hergebruik van de bus steeds opnieuw schudden.
- Het pistool kan tot 4 weken op de bus blijven, mits rechtop bewaard.

### Buitengevel en funderings applicatie

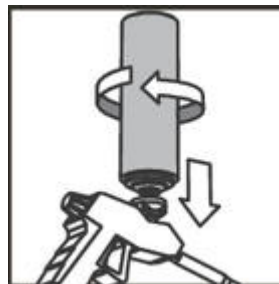
- Breng een ril PU010 Isolatielijm aan op de omtrek van de te verlijmen isolatieplaat. Breng daarna op de volledige breedte van de te verlijmen isolatieplaat rullen aan om de  $\pm 300$  mm of in een zigzag (zie afbeelding). Open tijd is maximaal 10 minuten.
- Breng de te verlijmen isolatieplaat aan op de ondergrond en druk goed aan. 2 - 3 minuten in positie houden. Zwaardere isolatieplaten hebben mogelijk extra ondersteuning nodig tijdens het uitharden.
- Voor een optimaal resultaat adviseren wij het gebruik van de AA250 Foam Gun Pro of AA270 Foam Gun Ultra.

### Plafond applicatie.

- Breng een ril PU010 Isolatielijm aan op de omtrek van de te verlijmen isolatieplaat. Breng daarna op de volledige breedte van de te verlijmen isolatieplaat rullen aan om de  $\pm 300$  mm of in een zigzag. Open tijd is maximaal 10 minuten.
- Stempel of ondersteun de verlijmde isolatieplaten gedurende uitharding (ca. 3 uur) voor een optimale eindsterkte en verbinding.

### platdak applicatie

- Met illbruck PU010 Isolatielijm is het mogelijk om isolatieplaten zoals EPS, PUR en PIR op ondergronden zoals beton, hout, staal en (zand of granulaat bedekte) bitumen dampremmende membranen te verlijmen.
- Breng de rillen direct aan op het dak of dampremmende ondergrond. Houdt 1 tot 2 cm aan tussen de punt van het pistool en de ondergrond voor het beste resultaat.
- Om eenvoudiger te werken adviseren wij de AA256 Foam Gun Pro XL of de AA257 Foam Gun Pro XXL aan.
- Voer druk uit op de isolatieplaat op de dakondergrond. Dit moet gebeuren binnen 10 minuten na het aanbrengen van de PU010 Isolatielijm.
- De hoeveelheid benodigde PU010 Isolatielijm is afhankelijk van de windbelasting, de hoogte van het dak, de locatie van het gebouw (kust, stadscentrum etc.) en de positie van het isolatiemateriaal op het dak zelf (in het midden, dicht bij de rand, in de hoek).
- Raadpleeg lokale en/of Europese normen voor geschiktheid.



Beschermkap verwijderen en de bus met het ventiel naar beneden op de adapter van het pistool schroeven, met de lans van u af.



Beschermkap van de bus verwijderen en de AA210 Spraynozzle op de bus aandrukken en een kwartslag draaien.



Spuit illbruck PU010 isolatielijm op de achterkant van het betreffende isolatiemateriaal.



Isolatiemateriaal monteren. 10 minuten open tijd.

### Reiniging

Vers schuim direct verwijderen met AA290 Pistoolreiniger of AA292 Reinigingsdoekjes. Pas op voor aantasten van de ondergrond. Uitgehard PU-schuim is uitsluitend mechanisch te verwijderen. Uitgehard schuim is chemisch inert, niet schadelijk.

### Vervangen bus

De bus moet volledig leeg zijn voordat deze verwijderd wordt. Houdt de ventielopening verwijderd van het lichaam tijdens het losschroeven. Indien er PU Schuim op de adapter terechtkomt, dit direct verwijderen met AA290 pistoolreiniger of een nieuwe bus op het pistool schroeven. Zodra de nieuwe bus geplaatst is het pistool een paar seconden doorspuiten, zodat er geen lucht meer in het pistool aanwezig is. Na gebruik altijd een bus op het pistool laten zitten, zelfs als de bus leeg is. Dit voorkomt het uitharden van aanwezig PU-schuim in het pistool.

### Reinigen pistool

Alleen reinigen wanneer symptomen van verstopping en langzamer uitspuiten zich voordoen. Schroef AA290 Pistoolreiniger op het pistool en spuit totdat de reiniger uit het pistool komt. Leg het pistool 15 minuten weg, zodat AA290 Pistoolreiniger zijn werk kan doen. Vervolgens nogmaals Pistoolreiniger door het pistool spuiten en daarna de bus AA290 Pistoolreiniger verwijderen van het pistool. Verwijder met een AA292 Reinigingsdoekje materiaal van de adapter. Spuit wat AA291 Adapter Smeerspray op de adapter. Direct hierna een nieuwe bus PU schuim op het pistool schroeven en doorspuiten totdat er geen lucht en reiniger meer uit het pistool komt. Het op de juiste manier reinigen verlengt de levensduur van het pistool.

### Let op

- Voor de verwerking eerst de gevarenaanduidingen op het etiket lezen.
- Te verwerken in goed geventileerde ruimten, niet roken, ogen beschermen en handschoenen en werkkleding dragen.
- Bus rechtop bewaren om verlijming van het ventiel te voorkomen.
- Na ieder gebruik de doseerschroef volledig dichtdraaien.
- PU010 Isolatielijm wordt niet aanbevolen voor oppervlakken van siliconen, teflon, polyethyleen en vette oppervlakken.
- Mag niet worden blootgesteld aan UV.
- Bussen niet middels externe warmtebron opwarmen.

### Extra informatie

Product	artikelnr.
AA210 Spraynozzle	392323
AA250 Schuimpistool	325583
AA256 Schuimpistool Pro XL (dak en vloer applicatie)	335509
AA257 Schuimpistool Pro XXL (dak en vloer applicatie)	335510
AA290 Pistoolreiniger	334110
AA291 Adapter Smeerspray	333457
AA292 Reinigingsdoekjes	334834

### Veiligheidsaanbevelingen

Neem tijdens verwerking de algehele arbeidshygiëne in acht. Draag handschoenen en veiligheidsbril. Verwijder uitgehard schuim enkel mechanisch. Raadpleeg het etiket op de verpakking en/of het Veiligheidsinformatieblad voor aanvullende informatie.

### Certificering



#### Technische service

Desgewenst kunt u te allen tijde beschikken over ondersteuning vanuit de CPG Europe organisatie.

De gegeven informatie is van algemene aard en gebaseerd op uitgebreide onderzoeken en praktijkervaringen. Hieraan kan echter geen aansprakelijkheid worden verbonden.



**Tremco CPG Netherlands B.V.**  
 Vlietskade 1032  
 4241 WC Arkel  
 Nederland  
 T: +31 (0)183 568019  
 F: +31 (0)183 568010

info.nl@cpg-europe.com  
[www.cpg-europe.com/nl\\_NL/index.html](http://www.cpg-europe.com/nl_NL/index.html)