

Materiaal

Opencellig polyurethaan zachtschuim geïmpregneerd met brandwerende kunsthars. De verschillende eigenschappen met betrekking tot de doorlaatbaarheid van vocht worden door een impregnering aan een kant bereikt.

Leveringsvorm

Verpakking	voorgecomprimeerde rollen
Type	éénzijdig klevend
Voegdiepte in mm	30
Voegbreedte in mm	10 tot 20

Inbouwprincipe

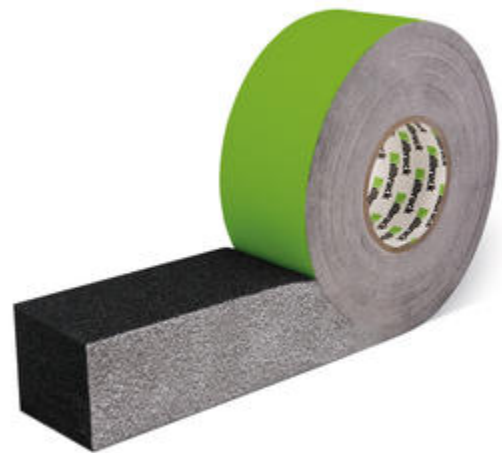
Het multifunctionele afdichtingsband combineert drie afdichtingsproducten in één product. Voorwaarde is een voeg rondom het raam die binnen het toepassingsgebied van het band valt. Voor de montage van een raam wordt illbruck TP651 illmod Trio S aangebracht en met het raam in de kozijnopening gezet. Er is verder geen stap in het productieproces nodig, omdat na het aanbrengen van band het raam in technisch opzicht goed afgewerkt is. Het band dient aaneengesloten aangebracht te worden. Open plekkjes kunnen met illbruck SP025 Folielijm Eco afgedicht worden. illbruck TP651 illmod Trio S is niet geschikt voor de afdichting van drukkend of stilstaand water. De overgang naar de afdichting aan de zijkant dient altijd luchtdicht en slagregendicht uitgevoerd te worden. Het verdient aanbeveling de hoeken met illbruck SP025 Folielijm Eco af te dichten.

Technische informatie

Eigenschappen	Normen	Specificatie
Bouwstofklasse	4102	B2 (normaal ontvlambaar)
Warmtegeleidingsvermogen	52612	$\lambda = 0,048 \text{ W/m.K}$
Waterdampdoorlaatbaarheid, v Sd waarde naar buiten	18542	< 0,5 m
Diffusieweerstandsgetal		binnen dichters dan buiten door eenzijdige impregnering
Voegdoorlaatbaarheid	EN 1026	$a \leq 0,1 \text{ m}^3 \text{ (h.m.(daPa)n)}$
Slagregendicht	EN 1027	600 Pa
Geluidsisolatie	EN ISO 717-1	45 dB in een 10 mm voeg
Verdraagzaam met traditionele bouwmaterialen	18 542	voldoet aan BG1, producten die oplosmiddelen of weekmakers bevatten, vooraf verdraagzaamheid testen
Temperatuurbestendigheid		30°C tot +80°C
Houdbaarheid		9 maanden
Opslagtemperatuur		+1°C tot +20°C

Vorbereiding

- Voor het plaatsen van TP651 zijn een meetlint en een mes of schaar nodig.
- Vuil en mortel van het stelkozijn verwijderen.
- Waar de afdichting plaats gaat vinden, dient overtollige mortel van de metselsteen voegen verwijderd te worden.



TP651

illmod Trio S



BG1 BGR

Dit geïmpregneerde, voorgecomprimeerde multifunctionele afdichtingsband dient als afdichting tegen lucht en slagregen in aansluitvoegen rond ramen en deuren met tegelijkertijd warmte isolerende eigenschappen over de gehele bouwdiepte. Een van de eigenschappen van illbruck TP651 illmod Trio S is de damp-open afdichting volgens het principe "binnen dichters dan buiten".

Productvoordelen

- Slagregendicht, isoleert warmte en is luchtdicht
- Verwerking is niet afhankelijk van weersomstandigheden
- Weerbestendig
- Voldoet aan de Duitse RAL-eisen met betrekking tot de montage
- Dampdoorlatend

Verwerking

- Nadat de diepte van het bouwdeel en de voegbreedte is vastgesteld kan de juiste afmeting band gekozen worden op basis van de afmetingstabel. Daarna kan band door middel van de zelfklevende kant bevestigd worden.
- Er dient op gelet te worden dat het band aan alle kanten goed aan de voegwand kleeft.
- Het begin-/eindstuk van het band dient recht afgesneden te worden.
- Bij het opmeten van het band plus 2 cm per meter afsnijden.
- Als de voegbreedte vrij smal is, verdient het aanbeveling het band te bevochtigen.
- Let erop dat de lichtgrijs gespikkelde kant aan de binnenkant van het raam bevestigd wordt.
- Bij temperaturen boven +20°C dient het band op de bouwplaats koel opgeslagen te worden. Bij temperaturen onder +8°C dient het band ook op de bouwplaats bij voorkeur op kamertemperatuur gehouden te worden.
- Hogere temperaturen gedurende de montage van het band versnellen het uitzetten van het band en lage temperaturen vertragen het uitzetten.

Tips voor de montage van band in hoeken van ramen.

Het dichtingsband dient men te stuiken in de hoeken. Ruimten in de hoeken bij de voegen en de ankers kunnen bij de montage achteraf met illbruck SP025 Folielijm Eco dichtgemaakt worden.

Let op

- Op de overgebleven rollen in de geopende doos iets zwaars leggen om het telescoperen te voorkomen.
- De verdraagzaamheid met kisten dient vooraf getest te worden. In sommige gevallen kunnen er problemen ontstaan met bepaalde soorten witte kit.
- Het band mag niet in contact komen met oplosmiddelhoudende of agressieve chemicaliën.
- Illbruck TP651 illmod Trio S is niet geschikt voor bewegingsvoegen in de gevel.
- Afwijkingen dienen goedgekeurd te worden door tremco illbruck.

Extra informatie

Afmetingen

Artikelnr.	Voegdiepte in mm	Inzetbaarheid voegbreedte in mm	Meter/rol	Meter/doos
302094	30	10 – 20	6,5	26

Toegestane afwijking qua maat volgens DIN 7715 P3. TP651 illmod Trio S moet de raamdiepte volledig opvullen.

Veiligheidsaanbevelingen

Zie het veiligheidsinformatieblad.

Technische service

Desgewenst kunt u te allen tijde beschikken over ondersteuning vanuit de CPG Europe organisatie.

De gegeven informatie is van algemene aard en gebaseerd op uitgebreide onderzoeken en praktijkervaringen. Hieraan kan echter geen aansprakelijkheid worden verbonden.



Tremco CPG Netherlands B.V.

Vlietskade 1032
 4241 WC Arkel
 Nederland
 T: +31 (0)183 568019
 F: +31 (0)183 568010

info.nl@cpg-europe.com
www.cpg-europe.com/nl_NL/index.html