

Producten Paneltack Systeem

Artikelnr.	Product	Kleur	verpakking
396591	SP350 Perfect Tack 310 ml	zwart	12 pcs/ds
378188	AT140 Primer 500 ml	transparant	12 pcs/ds
380655	AT160 Reiniger 500 ml	transparant	12 pcs/ds
311870	TN050 Paneltack Tape 12 x 3 mm	zwart	24 rol (45 mtr)/doos

Productomschrijving SP350 Perfect Tack

SP350 Perfect Tack is een ééncomponent, niet uitzakkende, elastische lijm met een zeer hoge aanvangssterkte en snel uithardingsproces die bijna alle materialen kan verlijmen.

Technische gegevens SP350 Perfect Tack

Eigenschappen	Normen	Classificatie
Dichtheid	DIN 52451-A	1,5 g/cm ³
Verwerkingstemperatuur		+5°C tot +40°C
Structuur	EN 27390	20mm profiel 0 mm, zakt niet uit
Huidvorming		± 15 min. bij +23°C / 50% relatieve luchtvochtigheid
Uitharding		± 3,5 mm / 1e dag
Krimp	DIN 52451	3,40%
E-modulus bij 25%	DIN 53504 S2	0,8 N/mm ²
E-modulus bij 100%	DIN 53504 S2	1,5 N/mm ²
Treksterkte	DIN 53504 S2	± 3,0 N/mm ²
Rek bij breuk	DIN 43504 S2	± 470%
Herstellend vermogen (bij 60% rek)	EN 27389 B	>60%
Shore-A-hardheid	DIN 53505	55°
Verwerkingstemperatuur		+5°C tot +40°C
Materiaaltemperatuur		+5°C tot +40°C
Verbruik per strekkende meter		lijm 9x9 driehoek 40 cc/m ¹
UV-bestendigheid		zeer goed
Temperatuurbestendigheid		-40°C tot +90°C
Houdbaarheid		In droge ruimten minstens 12 maanden bij +5°C tot 25°C in ongeopende verpakking

Vorbereiding gevelplaatverlijming

- De ondergrond dient schoon, droog, stof- en vetvrij te zijn.
- Voorbehandeling: niet meer dan in 4 uur verlijmd kan worden.
- Houten regels moeten verduurzaamd zijn voor bouwconstructies NEN 6702 (geen olie houdende producten) NEN 3251.
- Vochtgehalte hout 16% (maximaal 20%).
- De vlakheid van de regels bepalen de vlakheid van de beplating.
- Hart op hart afmetingen van de regels (draagconstructie) volgens de voorschriften van de fabrikant van de te verwerken plaat.
- Metalen regels vooraf beschermen tegen roest.
- Ondergrond reinigen, ontvetten met illbruck AT160 Reiniger.
- Poreuze ondergronden voorstrijken met illbruck AT140 Primer.

Vorbewerking van de gevelplaat

- De lijmzijde van de gevelplaat kan geruwd worden met fijn schuurmiddel, ontvetten met illbruck AT160 Reiniger, de banen waar de lijm komt goed afwrijven en ca. 10 minuten laten drogen. Cementgebonden platen vooraf primeren.



PTS

Paneltack Systeem

Toepassingsgebied

Hoogelastisch lijmsysteem voor het bevestigen van trespa meteon, HPL hardkunststof, vezelcement en aluminium gevelbeplating, boeiboorden en borstweringen. Voor verwerking op hoogtes hoger dan 3,5 meter boven maaiveld dient altijd eerst advies bij de leverancier te worden ingewonnen.

Producteigenschappen

- Makkelijk te verwerken
- Zeer hoge aanvangshechting
- Bereikt zeer snel de eindsterkte
- Uitstekende hechting
- Permanent elastisch
- Oplosmiddel-, isocyaanaat- en siliconenvrij
- UV-, verouderings- en weerbestendig

Verwerkingstemperatuur

- Omgeving: minimaal +5°C tot maximaal +40°C.
- Niet lijmen en voorbehandelen als er condens kan optreden en er neerslag valt.
- Materiaal: minimaal +5°C tot maximaal +40°C.

Verwerking TN050 Paneltack Tape

- De AT140 Primer moet droog zijn.
- De dubbelzijdig klevende tape verticaal ononderbroken plaatsen op de ondergrond afhankelijk van de vorm en grootte van de plaat (zie doorsnede A).
- De tape stevig aandrukken en de schutfolie nog niet verwijderen!
- De tape is de afstandhouder en waarborgt de minimale kitdikte.

Verwerking Lijm

- Naast de tape (minimaal 10 mm), illbruck SP350 Perfect Tack met de speciale spuitmond in driehoekvorm van 9 mm verticaal ononderbroken aanbrengen (rekening houden met het toe kunnen treden van de luchtvochtigheid).
- Let op dat niet teveel meters tegelijk gelijmd worden, i.v.m. huidvorming.

Open tijd

- De open tijd (de maximale tijd tussen het aanbrengen van illbruck SP350 Perfect Tack en het aanbrengen van de platen) bedraagt onder normale omstandigheden 10 à 15 minuten.

Plaatsen van de gevelplaat

- Verwijder de schutfolie van de TN050 Paneltack Tape.
- De gevelplaten dienen binnen ca. 10 minuten (voordat huidvorming heeft plaatsgevonden) na het aanbrengen van de lijm geplaatst te worden.
- De plaat in de juiste positie aanbrengen en eventueel ondersteunen met stelblokjes. Stevig aandrukken zodat er een goed contact ontstaat tussen plaat, illbruck TN050 Paneltack Tape en illbruck SP350 Perfect Tack. Corrigeren is nu niet meer mogelijk.
- De ruimte achter de platen moet goed geventileerd worden.

Aandachtspunten

- Achterliggende bouwconstructie, het deel dat de gevelbeplating draagt moet voldoende draagvermogen hebben.
- De hart op hart afstand van de regels, afhankelijk van de toegepaste plaatdikte (plaatfabrikant).
- Breedte van de houten regels.
- De plaats van de regel, b.v. op de voeg, bij een plaaiteinde of tussenregel.
- De benodigde regelbreedte.
- Hoogte van een gebouw, windbelasting volgens NEN 6702, ligging en windsnelheid.
- Bouwplaats: gevelplaten worden voor een groot deel op de bouw aangebracht. De omstandigheden op het moment van verlijmen spelen een grote rol bij de totstandkoming van de kwaliteit van de verbinding.
- Bij prefabconstructies die in timmerwerkplaatsen worden vervaardigd is de kwaliteit beter beheersbaar.
- Het aanbrengen door en/of onder leiding van vakbekwaam personeel.

Technische gegevens AT140 primer

Eigenschappen	Specificatie
toepassingsgebied	primer voor zuigende ondergronden
Kleur	transparant
Verbruik	ca. 70 - 75m ² (sterk afhankelijk van de ondergrond)
inhoud	500 ml

Technische gegevens AT160 Reiniger

Eigenschappen	Specificatie
toepassingsgebied	reinigen van niet poreuze ondergronden en gelijktijdig verbetering van hechting voor illbruck kitten en lijmen op diezelfde ondergronden.
Kleur	transparant
Verbruik	ca. 200 - 250 m ² (sterk afhankelijk van de ondergrond)
Inhoud	500 ml

Technische gegevens TN050 Paneltack tape

Eigenschappen	Specificatie
Densiteit	50 kg/m ³
Treksterkte (lengte)	705 kPa
(breedte)	485 kPa
Rek bij breuk (lengte)	170%
(breedte)	175%
Compressieweerstand bij 10% indruk	26 kPa
bij 25% indruk	49 kPa
bij 50% indruk	120 kPa
Temperatuurbestendigheid	-80°C tot +90°C
Waterabsorptie	< 1%
Lijmlaag (aan beide zijden)	synthetisch rubber
Houdbaarheid	minstens 12 maanden

Voegafmeting

minimale lijmdikte 3 mm.

Plaatproducenten leggen soms restricties op met betrekking tot de plaatafmetingen die maximaal zijn toe te passen en de daarbij behorende lijmdiktes. Om de wandplaten onderling ruimte te geven voor de vervormingen die optreden moeten de naden open worden gehouden, zowel horizontaal als verticaal (vuistregel: de naadbreedte moet even groot zijn als de plaatdikte). Maximale werking ca 2,5 mm/m¹.

Maximale plaatlengte: 2400 mm

Maximale breedte: 1200 mm

Maximale dikte: 8 mm

Reiniging

Niet uitgeharde kit kan met terpentine of thinner worden verwijderd. Uitgeharde kit kan alleen mechanisch worden verwijderd.

Advies voor de verwerker

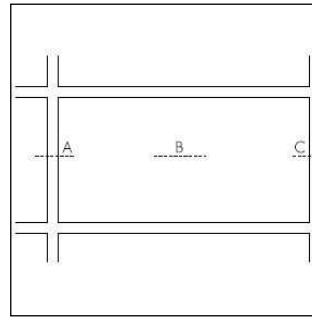
Bij aflevering te inspecteren of geleverd is wat is overeengekomen. Het merk en de wijze van merken juist zijn. De producten geen zichtbare gebreken vertonen als gevolg van transport of dergelijke, mocht tot afkeuring worden overgegaan dient contact opgenomen te worden met: tremco illbruck B.V.

Veiligheidsaanbevelingen

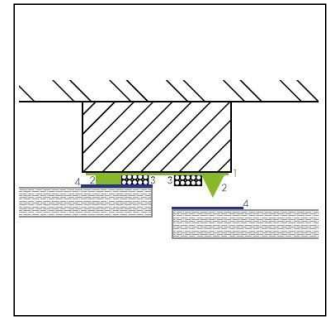
Zie het veiligheidsinformatieblad.

Principe van de lijmverbinding in de toepassing

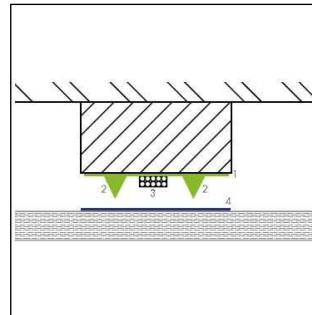
1. illbruck AT160 Reiniger
2. illbruck SP350 Perfect Tack
3. illbruck TN050 Paneltack Tape
4. illbruck AT140 Primer (bij poreuze ondergronden)



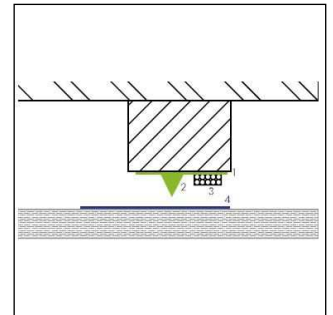
Vooraanzicht



doorsnede A: voegaansluiting



doorsnede B: tussen/middenstijl



doorsnede C: eindstijl

Technische service

Desgewenst kunt u te allen tijde beschikken over ondersteuning vanuit de tremco illbruck organisatie.



tremco illbruck B.V.
 Vlietskade 1032
 4241 WC Arkel
 T: +31 (0)183 568019
 F: +31 (0)183 568010

info.nl@tremco-illbruck.com
 www.tremco-illbruck.nl