

Leírás

Az SP050 egy a CPG Europe továbbfejlesztett SP-formuláján alapuló univerzális ragasztó- és tömítőanyag építőipari és a kisipari célokra.

Szállítás

Az SP050-et 310 ml-es kartusokban szállítjuk szürke, fekete, és fehér színben. Kristálytisza verzióért lásd SP030.

Rendelés

Cikkszám	Szín	Tartalom ml-ben	Karton tartalma
378254	szürke	310	12 kartus
380533	szürke	600	20 hurka
378180	fekete	310	12 kartus
378181	fehér	310	12 kartus

Műszaki információ

Tulajdonágok	Szabvány	Osztályozás
Sűrűség	DIN 52 451-A	1,65 g/cm ³
Állékonyosság	EN 27 390 20 mm Profil	stabil
Bőrösödés*	-	kb. 15 perc
Kikeményedési sebesség	-	kb. 2,5 mm/1 nap
Térfogatváltozás	DIN 52 451	> 3 %
Rugalmassági modulusz (25% nyúlásnál)	EN 53 504 S2	0,7 N/mm ²
Rugalmassági modulusz (100% nyúlásnál)	EN 53 504 S2	2,2 N/mm ²
Szakítószilárdság	EN 53 504 S2	kb. 2,6 N/mm ²
Szakadási nyúlás	EN 53 504 S2	kb. 140%
Shore-A-keménység	DIN 53 505	kb. 55°
Hőállóság	-	-40°C és +90°C között, rövid ideig 200°C
Felhasználási hőmérséklet	-	+5°C és +40°C között
Tárolás	-	Bontatlan csomagolásban +5°C és +25°C között
Felhasználhatóság	-	18 hónap

*23°C/50% relatív páratartalom mellett

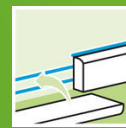
Előkészítés

- Az SP050 nedves felületen is alkalmazható.
- A tökéletes tapadás érdekében a fogadófelület legyen tiszta, száraz-, por-, zsírmentes és hordozóképes.
- A fogadófelület típusa szerint különböző tisztítókat kínálunk.
- A nem porózus felületeket érdesítse meg.
- A porszórt felületeket izopropanollal tisztítsa meg, előtte próbákkal ellenőrizze az anyagok összeférhetőségét.
- Üveg, alumínium, kerámia, lakkozott fa, epoxi és poliészter esetében nincsen szükség alapozásra.
- Kétséges esetekben mindig végezzen előzetes próbákat. Az alábbi táblázat segítséget nyújt annak megítélésében, hogy mely esetekben lehet alapozó használata szükséges.



SP050

Univerzális ragasztó



Ez az egykomponensű massa állagú ragasztóanyag kiválóan alkalmas különböző nagy szilárdságú de rugalmas ragasztások készítésére. Tipikus felhasználási terület a szegélylécek, lécek, küszöbök, hangszigetelő panelek vagy lemezlelések, cső és kábelátvezetések ragasztása, de használható csőtömítésként is fűtészerezés során. Rövid ideig akár +200 °C hőmérsékletnek is kitéhető pl. porszórás.

Termékelőnyök

- Tartósan rugalmas, felveszi az építőanyagok mozgásait
- Könnyen használható, szagtalan, EC1Plus minősített
- Zöld alternatíva a hagyományos PU-ragasztóanyagokra – oldószer-, izocianát- és szilikonmentes
- Rendkívül időjárásálló – kül- és beltérben egyaránt alkalmazható.
- Kiváló tapadás számos felületen, mint pl.: fémek, üveg, PVC és beton
- Rövid idő elteltével tapadásmentes felületet ad (<30 perc)
- Szellőzőrendszerekben is alkalmazható

Használat

- Vágja le a kartus menetes végét egy éles késsel.
- Vágja a kinyomócsőrt a kívánt átmérőnek megfelelő hosszra.
- Az SP050 kézi vagy gépi kinyomópisztollyal kartusból, vagy hurkából is feldolgozható.
- A ragasztóanyagot egy vagy kétoldalra vigye fel. Nagy felületek esetében mielőbb egyengesse el egy fogazott spaknival.
- Nagy építőanyagok esetében egymással párhuzamos csíkokat húzzon a felületre úgy, hogy a ragasztandó elemek összeillesztése után is maradjon levegő a ragasztócsíkok között.
- A ragasztandó anyagokat gyorsan illessze össze, és kb. 30 percig szorítsa össze, amíg a ragasztó a szükséges tapadást eléri.

Tisztítás

A friss még meg nem szilárdul ragasztóanyag AT115 vagy AT200 tisztítóval eltávolítható. A már megkötött anyag csak mechanikusan távolítható el (pl. penge).

Alapozó táblázat

Fogadófelület	Alapozó
ABS	+, AT150
Akriil PMMA	+, AT150
Alumínium	+
Nemesfém	+
Vas	+
Eloxál	+
tűzihorganyzott lemez	+
Üveg	+
Poliamid	+
Üvegszálás poliészter	+
Polipropilén	-
Polisztirol	+, AT150
Porózus anyagok (pl.: beton, kő, fa)	AT140
Porszórt felület	egyedi próbák szerint
PVC-kemény	+, AT150

Fenti ajánlások normál időjárási körülményeket feltételeznek, és a fogadófelületek sokféleségének okán orientációként szolgálnak. + nincsen szükség alapozásra. +, ... gyakran, de nem minden esetben hagyható el az alapozás. A gyakorlat azt mutatja, hogy számos esetben, de nem mindig alapozás nélkül is használható a termék. Ez a gyakorlatban fellépő terhelésektől, a fogadófelületek milyenségétől és az anyagok pontos összetételétől függ. Mivel ezek gyakran nehezen kalkulálhatók minden esetben azt javasoljuk, hogy végezzen előzetes próbát, ha alapozás nélkül szándékozik használni a terméket. Nem ajánlott polietilén, szilikon, butilkaucsuk, neoprén, EPDM, bitumen- vagy kátránytartalmú alapokon használni.

Figyelem

Az SP050 a legtöbb terméskövel kompatibilis. Mivel azonban a termésköveknek számos típusa van használat előtt kérjük végezzen elegendő próbát, hogy meggyőződhessen a termék összeférhetőségéről az adott kötípussal. A repedésre hajlamos műanyagok, tükörlapok ragasztására és folyamatos nedvességnek kitett alkalmazásokra nem ajánlott. Ne használja polietilén, polipropilén, Teflon®, Nylon® ragasztására. Fogadófelületek elszíneződését okozhatja. Ne használja Stuctural-Glazing ragasztóként. Ragasztás során a ragasztandó felületek hőmérséklete 3°C -kal a harmatpont felett legyen.

A bőrösödési idő kb. 17 perc. A kikeményedés során és azt követően az SP050 kémiaailag neutrális, szagtalan, és nem korrozív. Kikeményedett állapotban tartósan rugalmas, miközben magas mechanikai szilárdságú. Kiváló időjárásállósággal rendelkezik, szellőzőrendszerekben is alkalmazható.

Megjegyzés

Égetett bevonat csak teljes mértékben kikeményedett anyagra vihető fel. Az ezt megelőzően használt tisztító anyagok hatással lehetnek az SP050-re. Előzetesen végezzen próbákat.

Porszórás- és festés: A teljes kikeményedést követően az SP050 rövid ideig magas hőmérsékleteknek is kitehető, így porszórható is. A következő esetekben nem változnak meg a ragasztó mechanikus tulajdonságai: +180 °C max. 30 perc, +200 °C max. 10 perc.

Egészségügyi és biztonsági óvintézkedések

A biztonsági adatlap aktuális változatát a www.illbruck.hu címen találja.

Tanúsítvány



Műszaki tanácsadás

Kérdés esetén kérjük forduljon bizalommal műszaki tanácsadóinkhoz!

További információ

Az előzőekben felsorolt paraméterek csak általános információként szolgálnak. Az anyagok

sokrétúsége miatt használat előtt végezzen tesztet, hogy a felületek/anyagok alkalmasak-e a különböző felhasználásokra.

A műszaki módosítások jogát fenntartjuk. A legfrissebb változatot itt találja meg: www.illbruck.hu



Tremco CPG s.r.o.
Slezská 2526/113
130 00 Praha 3
Cseh Köztársaság
T. +420 296 565320
F. +420 296 565300

info.ee@cpgeurope.com
www.cpgeurope.com