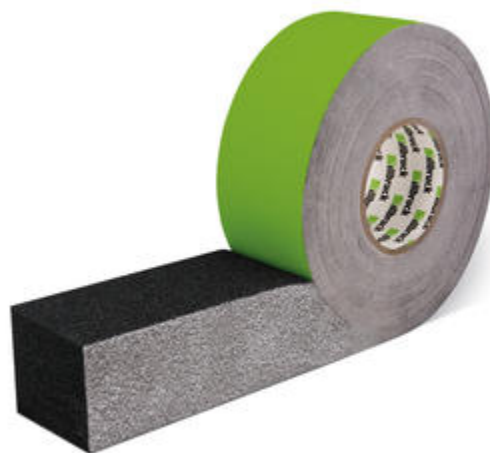


Leírás

A nyitottcellás impregnált poliuretán tömítőszalag. Az eltérő páraáteresztő képességet a szalag külső és belső oldalán oldalimpregnálással érjük el. A beszerelést egy oldószermentes öntapadó réteg segíti. A TP651-et halogéntartalmú égésgátlók, oldószerek és (H)FCKW/CKW használata nélkül gyártjuk.

Szállítás

A TP651-et egyoldali öntapadó réteggel tekercsekben szállítjuk.



Rendelés

Cikkszám	Fuga mélysége 1)	Felhasználási tartomány	Tekercshossz	Karton tartalma
anthracit	mm-ben	fugaszélesség mm-ben	m	tekercs össz. m
302091	30	5-10	10,00	5 50,00
302092	35	5-10	10,00	4 40,00
302093	40	5-10	10,00	4 40,00
305940	45	5-10	10,00	3 30,00
302086	30	7-15	6,00	5 30,00
302087	35	7-15	6,00	4 24,00
302089	40	7-15	6,00	4 24,00
302090	45	7-15	6,00	3 18,00
302094	30	10-20	6,50	4 26,00
302095	35	10-20	6,50	3 19,50
302096	40	10-20	6,50	3 19,50
302098	45	10-20	6,50	2 13,00

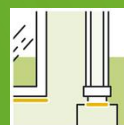
¹⁾ Mérettűrések a DIN 7715 P3 szerint. A TP651 illmod triplex FBA töltse ki teljesen a fugát..

Műszaki információ

Tulajdonságok	Szabvány	Osztályozás
Éghetőség	DIN 4102	B2 (normál éghető)
Építőanyag besorolás	DIN 18 542	BG 1 + BG R
Hővezető képesség	DIN EN 12677	$\lambda = 0,0468 \text{ W/mk}$
Páradiffúziós egyenértékű légréteg vastagság	DIN 18 542	< 0,5 m
Légáteresztő képesség	DIN EN 12114	$a < 0,1 \text{ m}^3/[\text{hm} (\text{daPa})\text{n}]$
Csapóeső elleni tömítés	DIN EN 1027	600 Pa
Hangszigetelés	EN ISO 717-1	45 dB 10mm-es fugában
Kompatibilitás általánosan használt építőanyagokkal	DIN 18 542	a BG1 szerint adott, oldószert vagy lágyítót tartalmazó termékek esetében végezzen előzetes próbát
Hőállóság		-30°C és +80°C között
Tárolhatóság		12 hónap
Tárolási hőmérséklet		+1°C és +20°C között

TP651

illmod triplex FBA



Ez a multifunkciós tömítőszalag az ablakok és ajtók csatlakozó fugáinak légmentes és záporosó-biztos tömítésére szolgál, miközben hőszigetelő tulajdonságokkal is rendelkezik. 58 mm alatti fugamélységekhez használatos, így tökéletesen alkalmas a párkányfogadó profil alsó csatlakozásának tömítésére. Teljesíti a RAL követelményeit, miszerint belül párazáróbb, mint kívül.

Termékelőnyök

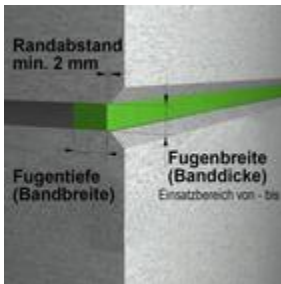
- 30 és 58 mm közötti fugamélységekhez, így tökéletesen alkalmas a párkányfogadó profil alsó csatlakozásának tömítésére
- 600 Pa-ig lég- és csapóeső záró
- 10 év i3 garancia
- Megfelel a RAL-nak

Előkészítés

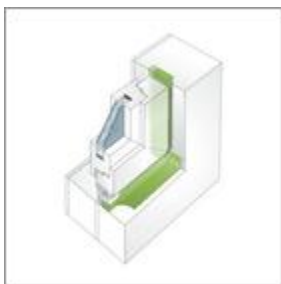
- A termék beépítéséhez mérőszalag, olló vagy kés szükséges.
- A szalagot az építkezésen is igyekezzen 20°C és 8°C közötti hőmérsékleten tárolni. Alacsony hőmérséklet hatására a szalag lassabban dagad, magas hőmérséklet hatására gyorsabban.
- A párkányfogadó profilnak lehetőleg sima legyen az alsó oldala.
- A TP651 három terméket vált ki, ennek feltétele, hogy a fuga a szalag felhasználási tartományán belülre essen.
- Ajánlott a teherviselés csökkentése végett ablaktrögzítő lemezeket használni.
- Tisztítsa meg a falat a törmelék- és habarcsmaradékoktól.
- A fogadófelület legyen sima, ha szükséges vigyen fel rá sima malter réteget.

Használat

- A fuga méreteinek meghatározása után válassza ki a megfelelő méretű szalagot a méretező táblázatból.
- A tekercs elején és végén található vékonyabb kezdő és befejező szakaszt ne használja fel. Alacsony hőmérséklet esetén (1°C alatt) előfordulhat, hogy az öntapadó réteg nem tapad megfelelően, ilyenkor a szalagot beépítés előtt tárolja melegebb helyen. A szalag vágása során méterenként 2 cm ráhagyással dolgozzon. Kicsi fugaszélességek esetén ajánlott a szalagot megnedvesíteni.
- Ragassza a szalagot a párkányfogadó profil aljára.
- Figyeljen rá, hogy a fehér impregnálással ellátott oldal mindig a belső oldalon legyen. A szalagvégeket ne lapolással toldja, hanem ütköztesse. Az átmeneteket a sarkokon, a rögzítési pontok környezetét tömítse SP025 Öko Ablak-fóliaragasztóval.
- A TP651 nem alkalmas torlóvíz, vagy folyamatos nedvesség tömítésére. A külső ablakpárkány alatt fóliából egy vízvezető réteget kell képezni. A talajközeli elemek esetében legyen tekintettel a DIN18195 követelményeire.



1-es kép: Alkalmazási terület.



2-es kép: TP652 illmod trioplex+ és TP651 találkozási pont

Figyelem

A kompatibilitást tömítőanyagokkal és festékekkel minden esetben előzetes próbákkal ellenőrizze, de általánosságban elmondható, hogy a tömítőanyagokkal kompatibilis a termék.

A szalag két rétegben való használata, egyenetlenségekhez vezet. A TP651 nem alkalmas homlokzati fugák tömítésére.

Nyáron óvja a melegtől, és a kartonok tetejére helyezzen nehezéket, ez segít megakadályozni, hogy a szalagok megdagadjanak/kinyíljanak. A már megbontott kartonokban a még megmaradt szalagok tetejére helyezzen nehezéket.

Megjegyzés

Kerülje a csapóeső beszivárgását a fugaszéleken. A kezeltelen fa, és nedvszívó / porózus felületeket a szalagok beépítése előtt védeni kell a beszivárgó víztől.

Műszaki tanácsadás

Kérdés esetén kérjük forduljon bizalommal műszaki tanácsadónkhoz!

További információ

Az előzőekben felsorolt paraméterek csak általános információként szolgálnak. Az anyagok

sokrétűsége miatt használat előtt végezzen tesztet, hogy a felületek/anyagok alkalmasak-e a különböző felhasználásokra.

A műszaki módosítások jogát fenntartjuk. A legfrissebb változatot itt találja meg: www.illbruck.hu

Egészségügyi és biztonsági óvintézkedések

A biztonsági adatlap aktuális változatát a www.illbruck.hu címen találja.

Garancia

A garancia a légzárásra, csapóeső-állóságra, és az ablakcsatlakozó fuga hőszigetelésére vonatkozik, kedvezményezettje pedig az építető. Amennyiben a rendszer nem felel meg ezeknek a követelményeknek, úgy a tremco illbruck a beépítő cégnek történt kiszállítás dátumától számított 5 évig 100 %-ban átvállalja a termék cseréjének költségeit. A 6.-8. évtől 60 %-ban, 9.-10. évtől pedig 20 %-ban. Az építetőnek a beépítést követő 1 hónapon belül jelentenie kell a beépítés tényét a tremco illbruck-nak, és be kell mutatnia az i3 termékek szállítóleveleit. A részletes garanciális feltételek, és a készre jelentés nyomtatványa a www.illbruck.com/de_DE/ i3 oldalon elérhető, vagy a 02203 57550-600 telefonszámon igényelhető.

Tanúsítvány



tremco illbruck Kft.
Puskás Tivadar u.3.
2040 Budaörs
Magyarország
T: +36 23 428 218
F: +36 23 428 219

info.hu@tremco-illbruck.com
www.tremco-illbruck.hu