

Leírás

Impregnált nyíltcellás PU-hab szalag egyoldalt liner nélküli öntapadó réteggel. A belső oldalon szabadalmaztatott lépcsőzetes felépítéssel. A TP652LL-t halogéntartalmú égésgátlók, oldószeres és (H)FCKW/CKW használata nélkül gyártjuk.

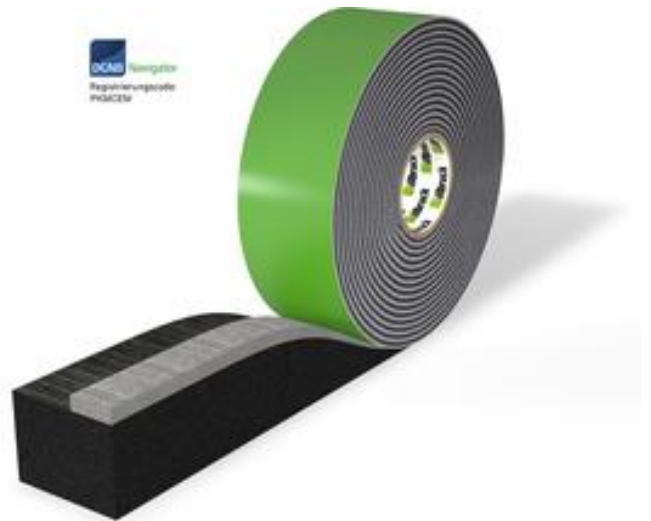
Szállítás

A TP652LL az új illbruck linerless technológiával ellátott multifunkciós tömítőszalag.

Rendelés

Cikkszám	Fugamélység	Méret	Passzív ház Új BG1/BGR oldala az időjárás hatásoknak ki van téve	Új építés/ felújítás	Felújítás BG2 oldala takart**	Hőszigetelés	Karton tartalma	teker	össz. t
linerless mm ¹⁾ *	mm	mm	mm	mm	mm	mm	teker	össz. t	teker
501347	58	S	6-10	6-12	6-14	22	4	32,00	
501348	66	S	6-10	6-12	6-14	22	4	32,00	
501349	72	S	6-10	6-12	6-14	22	3	24,00	
501350	77	S	6-10	6-12	6-14	22	3	24,00	
501351	83	S	6-10	6-12	6-14	22	3	24,00	
501352	88	S	6-10	6-12	6-14	22	3	24,00	
501353	58	M	8-15	8-18	8-21	33	4	24,00	
501354	66	M	8-15	8-18	8-21	33	4	24,00	
501355	72	M	8-15	8-18	8-21	33	3	18,00	
501356	77	M	8-15	8-18	8-21	33	3	18,00	
501357	83	M	8-15	8-18	8-21	33	3	18,00	
501358	88	M	8-15	8-18	8-21	33	3	18,00	
501359	58	L	10-20	10-24	10-28	45	4	20,00	
501360	66	L	10-20	10-24	10-28	45	4	20,00	
501361	72	L	10-20	10-24	10-28	45	3	15,00	
501362	77	L	10-20	10-24	10-28	45	3	15,00	
501363	83	L	10-20	10-24	10-28	45	3	15,00	
501364	88	L	10-20	10-24	10-28	45	3	15,00	
501365	58	XL	15-30	15-36	15-42	66	4	12,00	
501366	66	XL	15-30	15-36	15-42	66	4	12,00	
501367	72	XL	15-30	15-36	15-42	66	3	9,00	
501368	77	XL	15-30	15-36	15-42	66	3	9,00	
501369	83	XL	15-30	15-36	15-42	66	3	9,00	
501370	88	XL	15-30	15-36	15-42	66	3	9,00	

¹⁾mérettűrések a DIN 7715 P3 szerint



TP652LL

trioplex+ linerless



3=1

Csúcskategóriás multifunkciós tömítőszalag új, szabadalmaztatott linerless technológiával mely az ablakok és ajtók csatlakozó fugáinak légmentes és záporosó-biztos tömítésére szolgál, miközben hőszigetelő tulajdonságokkal is rendelkezik. Multifunkcionális alkalmazhatóság összhangban a passzív házak, új építésű és felújított épületek által támasztott követelményekkel, valamint tisztán hőszigetelésként is használható.

Termékelőnyök

- linerless - liner nélkül a gyorsabb egyszerűbb felhasználhatóságért
- linerless – kevesebb szemét, kevesebb takarítás
- Igazoltan teljesíti a RAL követelményeit (belül párazáróbb mint kívül)
- A csatlakozó fuga optimális hő- és hangszigetelése
- EC1 PLUS tanúsítvány: nem szabadulnak fel belőle káros anyagok, korlátlanul alkalmas beltéri felhasználásra is
- 10 év i3 kiegészítő garancia

*A TP652LL lehetőleg töltsse ki a teljes fugamélységet. Műszaki és esztétikai okokból is a kerethez legközelebb eső eggyel kisebb szalagot válassza. Mérettűrések a DIN 7715 szerint.

**Az UV sugárzásnak való korlátozott ellenállóképesség 3 hónapig adott, ezt követően óvni kell a szalagot az időjárás hatásaitól.

Műszaki információ

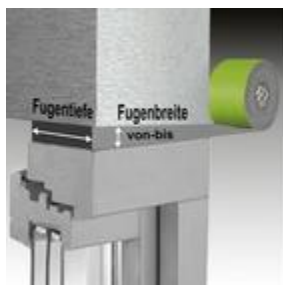
Tulajdonságok	Szabvány	Osztályozás
Éghetőség	DIN 4102	B1 (nehezen éghető) 35% -os kompresszióig
Építőanyag osztály	DIN 18 542	BG1 + BG R 30 mm-es fugaméretig, BG2 szalag külső oldala takart
Csapóeső elleni tömítés	DIN EN 1027	600 Pa
Hővezető képesség	DIN EN12667	$\lambda = 0,0403 \text{ W}/(\text{mK})$ Z értékkel $\lambda = 0,048 \text{ W}/(\text{mK})$
U-érték; beépítési mélység 60mm		0,8 W/(m ² K)
U-érték; beépítési mélység 70mm		0,7 W/(m ² K)
U-érték; beépítési mélység 80mm		0,6 W/(m ² K)
Páradiffúziós egyenértékű légréteg vastagság	DIN EN ISO 12572	Sd-érték < 0,5 m
Légáteresztő képesség	DIN EN 12114	belső oldal párazáróbb a-érték < 0,1 m ³ /[hm(daPa) ² /s]
Hangszigetelés	DIN EN ISO 717-1	41 dB szabadon, 58 dB egyoldalt vakolva, 57 dB SP525-el kombinálva, 61 dB kétoldalt vakolva
Kompatibilitás általánosan használt építőanyagokkal	DIN 18 542	BG1 szerint adott, oldószereket vagy lágyítókat tartalmazó termékek esetében kompatibilitás próbát kell végezni.
Emisszió	AgBB/DIBT DGNB	beltéri felhasználásra alkalmas / EC1 PLUS regisztrációs kód: PKMCEM
UV-állóság	DIN 18542	időjárás hatásainak tartósan ellenáll
Hőállóság		- 30°C és + 80°C között
Tárolhatóság		12 hónap
Felhasználási hőmérséklet		+1°C-tól
Tárolási hőmérséklet		+ 1°C és + 20°C között

Előkészítés

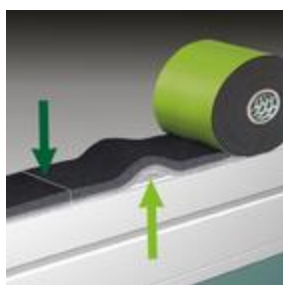
- A termék beépítéséhez mérőszalag, olló vagy kés szükséges.
- A szalagot az építkezésen is igyekezzen 20°C és 8°C közötti hőmérsékleten tárolni. Alacsony hőmérséklet hatására a szalag lassabban dagad, magas hőmérséklet hatására gyorsabban.
- Tisztítsa meg a falat a törmelék- és habarcsmaradékoktól.
- A tömítendő fuga szélei legyenek simák, ha szükséges vigyen fel rá egy sima malter réteget.
- Az ablakkeret oldalát tisztítsa meg.

Használat

- A fogadófelületnek alkalmasnak kell lennie a linerless technológia alkalmazására. Előzetesen próbával ellenőrizze, hogy megfelelően tapad-e a szalag az ablakkerethez. Alacsony hőmérséklet esetén (1°C alatt) előfordulhat, hogy az öntapadó réteg nem tapad megfelelően, ilyenkor a szalagot beépítés előtt tárolja melegebb helyen.
- A fuga méreteinek meghatározása után válassza ki a megfelelő méretű szalagot a méretező táblázatból. A tekercs elején és végén található vékonyabb kezdő és befejező szakaszt ne használja fel.
- Ragassza fel a szalagot az öntapadó réteg segítségével. A szalagot egyenletesen, lassan tekerje le.
- Ennél a szalagnál nem szükséges ráhagyni a hossza.
- Az ablakpárkány alatti tömítéshez a TP651 illmod trioplex FBA-t, és az ME500 TwinAktiv ablakfóliát javasoljuk. Kérjük tanulmányozza ezek adatlapjait.
- A TP652LL-t az ablak beépítése előtt ragassza fel, és az ablakkal együtt helyezze a nyílásba. Figyeljen rá, hogy a szürke oldal a befelé, a beltér felé nézzen.
- A sarkokon a tömítésnek légmentesnek és csapóeső biztosnak kell lennie, tömítse ezeket és a rögzítési pontok környezetét SP025 Öko Ablak-fóliaragasztóval.
- Az ablak szerelése távtartókkal történik. Ehhez tokrögzítő csavarok vagy ablakrögzítő horgonyok használatosak.
- Amennyiben követelmény a biztonsági rögzítő ék beépítése az ablaknál, úgy erre az SP351 Ablakszerelő ragasztót ajánljuk.
- A szalag két rétegben való használata, egyenetlenségekhez vezet.



1-es kép: A fugaszélesség a szalag felhasználási tartományán belül legyen. Ebbe számolja bele dilatációs mozgásokat is.



2-es kép: toldásoknál hossz-ráhagyással építse be a szalagot.



3-as kép: Ragassz a TP652LL-t a keretre - Figyeljen rá, hogy a világosszürke oldal mindig befele nézzen.



4-es kép: 15 percen belül építse be a szalagot.



5-ös kép: A szalagot 20°C és 8°C közötti hőmérsékleten használja, és raktározza. Alacsony hőmérséklet hatására a szalag lassabban dagad, magas hőmérséklet hatására gyorsabban.

Figyelem

- A szalag ne érintkezzen oldószerekkel, agresszív kemikáliákkal.
- Blower Door Tests elvégzése előtt várjuk meg amíg a szalag teljes egészében kitölti a fugát. Ez akár 4 hétig is eltarthat.
- Nyáron óvja a melegtől, és a kartonok tetejére helyezzen nehezéket, ez segít megakadályozni, hogy a szalagok megdagadjanak/kinyíljanak. A már megbontott kartonokban a még megmaradt szalagok tetejére helyezzen nehezéket.

Megjegyzés

A TP652LL festhető / vakolható. A TP652LL kompatibilis az illbruck tömítőanyagokkal és ragasztókkal. A megkezdett tekercseket illmod övvel védje az expandálástól.

Kerülje a csapóeső beszivárgását a fugaszéleken. A kezeltelen fa, és nedvszívó / porózus felületeket a szalagok beépítése előtt védeni kell a beszivárgó víztől.

Egészségügyi és biztonsági óvintézkedések

A biztonsági adatlap aktuális változatát a www.illbruck.hu címen találja.

Garancia

A garancia a légzárásra, csapóeső-állóságra, és az ablakcsatlakozó fuga hőszigetelésére vonatkozik, kedvezményezettje pedig az építtető. Amennyiben a rendszer nem felel meg ezeknek a követelményeknek, úgy a tremco illbruck a beépítő cégnek történt kiszállítás dátumától számított 5 évig 100 %-ban átvállalja a termék cseréjének költségeit. A 6.-8. évtől 60 %-ban, 9.-10. évtől pedig 20 %-ban. Az építtetőnek a beépítést követő 1 hónapon belül jelentenie kell a beépítés tényét a tremco illbruck-nak, és be kell mutatnia az i3 termékek szállítóleveleit. A részletes garanciális feltételek, és a készre jelentés nyomtatványa a www.illbruck.com/de_DE/ i3 oldalon elérhető, vagy a 02203 57550–600 telefonszámon igényelhető.

Tanúsítvány



Műszaki tanácsadás

Kérdés esetén kérjük forduljon bizalommal műszaki tanácsadóinkhoz!

További információ

Az előzőekben felsorolt paraméterek csak általános információként szolgálnak. Az anyagok

sokrétűsége miatt használat előtt végezzen tesztet, hogy a felületek/anyagok alkalmasak-e a különböző felhasználásokra.

A műszaki módosítások jogát fenntartjuk. A legfrissebb változatot itt találja meg: www.illbruck.hu



tremco illbruck Kft.
Puskás Tivadar u.3.
2040 Budaörs
Magyarország
T: +36 23 428 218
F: +36 23 428 219

info.hu@tremco-illbruck.com
www.tremco-illbruck.hu