

Opis

Miękka pianka poliuretanowa o otwartych komórkach, zaimpregnowana żywicą syntetyczną o właściwościach hamujących rozwój płomieni. Różne właściwości, jeśli chodzi o dyfuzję pary wodnej, produkt osiąga dzięki wewnętrznej taśmie stopniowej i unikalnej, opatentowanej impregnacji bocznej. Materiał samoprzylepny niezawierający rozpuszczalników ułatwia montaż.

Pokrycie

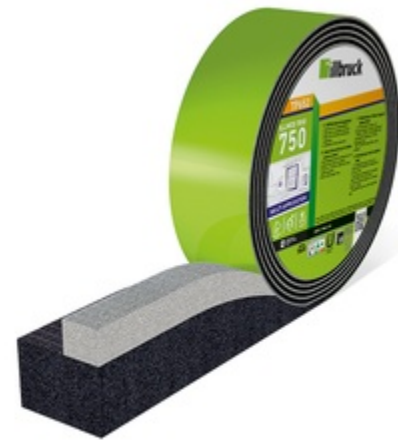
TP652 jest multifunkcyjną, wstępnie ściśniętą taśmą uszczelniającą wykonaną w nowej illbruck technologii schodowej, która posiada dodatkową szarą taśmę. Technologia schodowa charakteryzuje się większą ilością pianki po wewnętrznej stronie. W wyniku czego taśma jest bardziej ściśnięta i tym samym posiada podwyższoną wartość Sd, co oznacza, że posiada również większą nieprzepuszczalność pary wodnej po wewnętrznej stronie, jak również spełnia wymagania RAL "Wytyczne prawidłowego montażu". Innowacyjna szara taśma umożliwia multifunkcyjne możliwości jej zastosowania. Szara taśma wskazuje stronę wewnętrzną.

Opakowane

Długość rolki [m]	Zawartość kartonu [m]	Głębokość szczeliny* [mm]	Rozmiar Dom pasywny [mm]	Nowy budynek [mm]	Renowacja [mm]	Tormoiz. Kryty montaż** [mm]	Tormoiz. [mm]
8	32,00	58	S	6-10	6-12	6-14	22
8	32,00	66	S	6-10	6-12	6-14	22
8,00	24,00	77	S	6-10	6-12	6-14	22
8,00	24,00	88	S	6-10	6-12	6-14	22
6,00	24,00	58	M	8-15	8-18	8-21	33
6,00	24,00	66	M	8-15	8-18	8-21	33
6,00	18,00	77	M	8-15	8-18	8-21	33
6,00	18,00	88	M	8-15	8-18	8-21	33
5,00	20,00	58	L	10-20	10-24	10-28	45
5,00	20,00	66	L	10-20	10-24	10-28	45
5,00	15,00	77	L	10-20	10-24	10-28	45
5,00	15,00	88	L	10-20	10-24	10-28	45
3,00	12,00	58	XL	15-30	15-36	15-42	66
3,00	12,00	66	XL	15-30	15-36	15-42	66
3,00	9,00	77	XL	15-30	15-36	15-42	66
3,00	9,00	88	XL	15-30	15-36	15-42	66

Tolerancje wymiarów wg DIN 7715 P3

* TP652 powinna całkowicie wypełniać głębokość - najszerszym z dostępnych rozmiarów w tabeli, dla danego profilu (złącza).



TP652

illmod Trio+



[Translate to Polish (pl):]

[Translate to Polish (pl):]



Ta wielofunkcyjna taśma służy do uszczelniania szczelin montażowych łączeniowych okien i drzwi, chroniącego przed powietrzem i zacinającym deszczem. Posiada również właściwości termoizolacyjne na całej szerokości montażowej. Unikalna wewnętrzna taśma stopniowana i opatentowana impregnacja boczna spełniają wymagania dla domów pasywnych, nowego budownictwa i renowacji. Jeśli chodzi o dyfuzję pary wodnej, taśma illbruck TP652 posiada właściwość „wewnątrz szczelniej niż na zewnątrz”.

Zalety

- Szerokie zastosowania, wielofunkcyjność
- Duża oszczędność czasu - jeden produkt w funkcji montażu trójwarstwowego (kompletne uszczelnienie)
- BG1 i BGR
- Szczególnie polecany do wykonywania hermetycznych połączeń w budynkach o standardzie pasywnym

** Taśma dostępna jest wyłącznie na specjalne zamówienie, z czasem oczekiwania około 4 tygodni od chwili jego złożenia.

Techniczna karta produktu

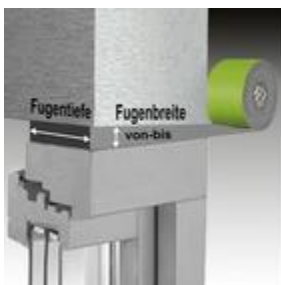
Właściwości	Norma	Klasyfikacja
Klasa materiału budowlanego	DIN 4102	B1 (trudnozapałny)
Klasyfikacja wg.	DIN 18 542	BG1 + BGR
Oporność na oddziaływanie intensywnego deszczu	DIN EN 1027600 Pa	
Przewodność cieplna	DIN 52 612	$\lambda = 0,048 \text{ W/m} \cdot \text{K}$
Wartość U - Głęb. konstr. okna 60 mm		$0,8 \text{ W}/(\text{m}^2 \cdot \text{K})$
Wartość U - Głęb. konstr. okna 70 mm		$0,7 \text{ W}/(\text{m}^2 \cdot \text{K})$
Wartość U - Głęb. konstr. okna 80 mm		$0,6 \text{ W}/(\text{m}^2 \cdot \text{K})$
Dyfuzja pary wodnej, wart. Sd na zewnątrz	DIN EN ISO 12572	Sd < 0,5 m
Spadek ciśnienia pary		Wewnątrz szczelniej dzięki taśmie stopniowej i bocznej impregnacji i taśmie stopniowej
Przepuszczalność spoin	DIN EN 1026a	$\leq 0,1 \text{ m}^3/[\text{h} \cdot \text{m} \cdot (\text{daPa})^{2/3}]$
Szczelność przy intensywnym deszczu	DIN EN 1027600 Pa	
Izolacja dźwiękowa	DIN EN ISO 717-1	58 dB na 20 mm spoina jednostronnie otynkowana
Możliwość stosowania razem z tradycyjnymi materiałami budowlanymi	DIN 18 542	wg BG1, dla produktów zawierających rozpuszczalniki lub plastyfikatory przeprowadzić test kompatybilności
Badanie emisyjności	AgBB/DIBT	Nadaje się do stosowania wewnątrz budynków
Oporność termiczna		od -30°C do +80°C
Okres przechowywania		9 miesięcy
Temperatura przechowywania		+1°C do +20°C

Przygotowanie

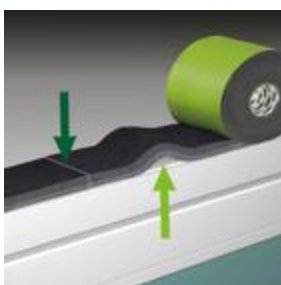
- Do montażu potrzebne są: taśma miernicza, nożyczki lub noż.
- W temperaturze otoczenia powyżej 20°C taśmę należy przechowywać na budowie w chłodnym miejscu. W temperaturze otoczenia poniżej 8°C taśmę należy przechowywać na budowie najlepiej w temperaturze pokojowej. Wysoka temperatura przyspiesza rozprężanie się taśmy, a niska temperatura ma działanie odwrotne.
- Oczyszczyć powierzchnię otworu okiennego z większych zanieczyszczeń i resztek zaprawy.
- W strefie uszczelnienia spoiny między cegłami należy wyrównać zaprawą. Oczyszczyć boki ościeżnicy.

Przetwarzanie

- Po sprawdzeniu głębokości montażowej i szerokości szczeliny (piktogram) należy dobrać taśmę o odpowiednim rozmiarze według tabeli. Taśma musi przylegać na całej powierzchni. Strona proszkowana w kolorze jasnoszarym musi być skierowana do wnętrza pomieszczenia. Odciąć nadmiernie ściśnięte końcówki i przykleić taśmę za pomocą paska samoprzylepnego (piktogram). Przy ucinaniu taśmy dodać co najmniej 2 cm/m.
- W przypadku wąskich szczelin zalecane jest zwilżenie taśmy. Na rogach taśmę należy łączyć na styk (piktogram). Puste miejsca w narożach, na stykach i przy kotwach mogą być później wypełniane klejem do folii okiennych illbruck SP025 Oko (kolor szary).
- Przed montażem okna należy nakleić na nie taśmę TP652 i umieścić ją razem z oknem w otworze okiennym.
- Do dolnego uszczelnienia pod połączeniem podokiennikowym zalecana jest taśma TP651 triplex FBA. Należy zapoznać się z kartą techniczną produktu TP651.
- Przejście do uszczelnienia bocznego musi być ciągłe/szczelne od powietrza / zacinającego deszczu. Zalecane jest uszczelnienie naroży za pomocą kleju do folii okiennych illbruck SP025 Eko.
- Pod zewnętrznym podokiennikiem zalecane jest wykonanie drugiej warstwy wodonośnej (folia uszczelniająca w formie korytka), aby woda mogła być odprowadzana na zewnątrz w kontrolowany sposób.
- Montaż okna w wersji dystansowej. Można do tego celu zastosować odpowiednie śruby ramowe lub kotwy montażowe umożliwiające montaż dystansowy
- Ponieważ taśmy wywierają nacisk rozprężny, elementy muszą być odpowiednio przymocowane, a skrzynki roletowe muszą być wykonane w wersji wolnonośnej.
- Podczas obróbki należy się upewnić, że taśma w stanie rozprężenia nie była narażona na opady atmosferyczne, a następnie skompresowana w złączu w stanie zawilgocenia.



Ilustracja 1: Szerokość spoiny należy zmierzyć wewnątrz spoiny ówzględniając odpowiednio tolerancję, tym samym gwarantując prawidłowe uszczelnienie spoiny.



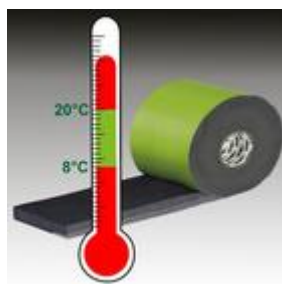
Ilustracja 2: Przyklejać taśmę dodając rezerwę na długości taśmy.



Ilustracja 3: TP652 przykleić na ramie - szarą stroną taśmy kierować do wewnątrz. W narożach przykleić z naddatkiem.



Ilustracja 4: W ciągu 15 minut należy zamontować okno.



Magazynowanie i zastosowanie TP652 należy przeprowadzić w temperaturach między 8°C a 20°C . Wysokie temperatury przyspieszają a niskie opóźniają rozprężenie taśmy.

Proszę zauważyć

Taśmę TP652 można malować lub otynkować. W czasie tych czynności może dojść do niezgodności z farbami lub masami uszczelniającymi, dlatego wymagane jest przeprowadzenie wcześniejszych testów kontrolnych. Taśmę chronić przed kontaktem z materiałami, które zawierają rozpuszczalnik lub inne agresywne chemikalia.

Przed przeprowadzeniem testu "Blower Door", taśma musi wypełniać całkowicie spoinę oraz musi być minimum 4 tygodnie wbudowana.

Dodatkowa uwaga

Należy przetestować możliwość łączenia powłoki z farbami /materiałami uszczelniającymi. Może dochodzić do niezgodności materiałowej z farbami/materiałami uszczelniającymi. Taśma nie może stykać się z chemikaliami zawierającymi rozpuszczalniki i mającymi działanie agresywne. TP652 może być zamalowana i zatynkowana. TP652 nie jest przeznaczona do szczelin elewacyjnych. W szczelinach między litymi elementami budowlanymi należy zastosować taśmę do uszczelniania szczelin wg BG1 (TP600). Odstępstwa wymagają zatwierdzenia przez Tremco illbruck. Taśma ta może być również używana do ościeżnic z mostkami łączącymi. Warunek: szerokość styku wewnątrz i na zewnątrz na mostkach musi wynieść po co najmniej 15 mm. Zalecane jest stosowanie profili do zatykania rowków. W przypadku podwojenia może dojść od nierównomiernego rozprężania.

Srodki ostrożności dotyczące bezpieczeństwa i ochrony zdrowia

Najnowszą wersję karty charakterystyki znajdą Państwo na stronie www.illbruck.com

Certyfikaty



Serwis techniczny

Na życzenie klienta firma tremco illbruck udostępnia w każdej chwili fachową pomoc techniczną.

Dodatkowe informacje

Powyższe informacje mogą być tylko ogólnymi wskazówkami. Ze względu na to, że nie mamy

wplywu na warunki obróbki i zastosowania, jak również z powodu różnorodności stosowanych materiałów, należy przeprowadzić odpowiednie próby we własnym zakresie, aby sprawdzić materiał pod kątem dopasowania produktu do konkretnego zastosowania. Zastrzega się możliwość zmian technicznych. Najnowszą wersję znajdziecie Państwo na stronie www.illbruck.com



tremco illbruck Sp. z o.o.
 Kuźnicy Kottątajowskiej 13
 31-234 Kraków
 Polska
 T:+48 12 665 33 08
 F:+48 12 665 33 09

sprzedaz.pl@cpg-europe.com
www.illbruck.com