

Materiaal

Een kunststoflaminaatfolie van 0,05 mm dikte, voorzien van een 1,0 mm dikke laag gemodificeerde bitumen met een verwijderbare beschermfolie op de bitumenlaag.

Leveringsvorm

Kleur	Verpakking	Breedte x dikte in mm	Stuks/doos
lood	Rol 10 meter	50 x 1,0	6
lood	Rol 10 meter	75 x 1,0	4
lood	Rol 10 meter	100 x 1,0	3
lood	Rol 10 meter	150 x 1,0	2
lood	Rol 10 meter	200 x 1,0	1
lood	Rol 10 meter	300 x 1,0	1

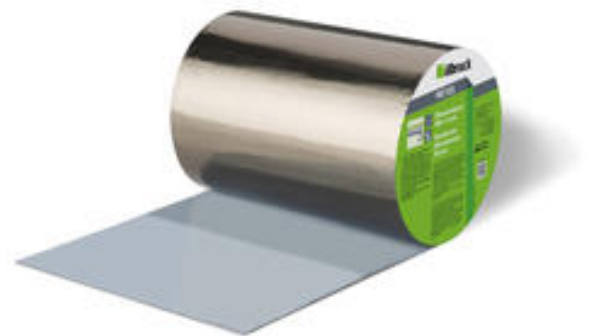
Ook verkrijgbaar in de kleur alu (ME104).

Technische informatie

Eigenschappen	Normen	Specificatie
Basis kleeflaag (zwart)		bitumen elastomeren
Folie (drager)		kunststof laminaatfolie (zwart)
Schutfolie		PE-folie gesiliconiseerd
Brandklasse	DIN 4102	B2 (normaal ontvlambaar)
UV-weerbestendig		ja, folie voldoet
Waterdampdoorlaatbaarheid	4108-3	waterdamp dicht (sd \geq 1.500m).
Dampdiffusieweerstand	52615	$\mu > 1.000.000$
Vlekvorming op bouwdelen		niet verdraagzaam met PVC, Verf en hout
Temperatuurbestendigheid		-20°C tot +70°C
Verwerkingstemperatuur		+5°C tot +40°C
Houdbaarheid		tenminste 12 maanden
Opslagtemperatuur		+5°C tot +25°C
Opslag rollen		plat en vlak liggend, droog en stofvrij.

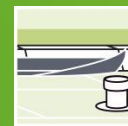
Vorbereiding

- De ondergrond dient schoon, droog, vorst- en stofvrij te zijn.
- Zand-cementsluisresten borstelen en randen vlak afsteken.
- Alle poreuze ondergronden voorbehandelen met ME901 butyl/ bitumenprimer.



ME105

Bitumenband Lood



Kunststoflaminaatfolie geschikt voor: afdichten van aansluitvoegen tussen gevelelementen en draagconstructies in de spouw, afdichten van aansluitnaden bij golf- of profielplaten, repareren en afdichten van scheuren in lood, bekleden van goten en afdichten van aansluitingen van dakramen en lichtkoepels (m.u.v. PVC).

Productvoordelen

- Zeer goede hechting
- Water- en waterdampdicht
- Gemakkelijk te verwerken
- Zelfklevend
- Geen extra mechanische bevestiging noodzakelijk

Verwerking

- Poreuze ondergronden voorbehandelen met ME901 Butyl- en Bitumenprimer (zie werkvoorschrift).
- Op ruwe oppervlakken de poriën goed insmeren (vullen).
- De hechtprimer laten drogen totdat deze nog iets kleverig aanvoelt.
- Het band op de gewenste lengte afknippen. Beschermfolie verwijderen en het band recht plaatsen.
- Tijdens het wegtrekken van de resterende bescherm laag het band gelijktijdig aandrukken (bij voorkeur met een rubber nadenrol).
- Een overlapping van minimaal 50 mm aanbrengen.
- Horizontale waterkering in verticale gevelvlakken.
- De overbrugging van het binnenblad naar het metselwerk (buitenblad) ondersteunen met bv. eterboard.
- De bitumen minimaal 10 mm van de voorzijde van het metselwerk terughouden.
- Bij stelkozijnen is de Butylhoek voor lucht- en waterdichte aansluitingen toepasbaar. • Bij buitentemperaturen onder +10°C het band bij kamertemperatuur opslaan. Bij lage temperaturen (<10°C) is het gebruik van een föhn aan te bevelen.
- Oppassen voor oververhitting van de bitumen.

Verdraagzaamheid

Bitumineuze producten kunnen doorbloedingsverschijnselen veroorzaken of migreren door opname van weekmakers en/of oplosmiddelen uit bouwmaterialen (PVC, lexan, PU kitten etc). Vooraf testen wordt aanbevolen.



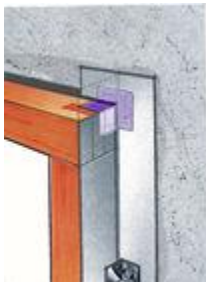
De afstand tussen stelkozijnen en prefab betonelementen kan variëren van 0 tot ca. 20 mm.



Butyl/bitumenprimer dik op de prefab betonelementen opzetten, de 4 benodigde butylhoeken plaatsen en de primer laten drogen.



Bitumenband met overlap aanbrengen.



De butylhoek zorgt voor een lucht- en waterdichte hoek.
Bitumenband goed aandrukken met een harde nadenroller.

Veiligheidsaanbevelingen

Zie het veiligheidsinformatieblad.

Technische service

Desgewenst kunt u te allen tijde beschikken over ondersteuning vanuit de CPG Europe organisatie.

De gegeven informatie is van algemene aard en gebaseerd op uitgebreide onderzoeken en praktijkervaringen. Hieraan kan echter geen aansprakelijkheid worden verbonden.



Tremco CPG Netherlands B.V.

Vlietskade 1032
4241 WC Arkel
Nederland
T: +31 (0)183 568019
F: +31 (0)183 568010

info.nl@cpg-europe.com
www.cpg-europe.com/nl_NL/index.html