

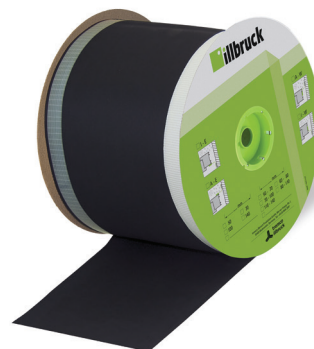
Descripción

ME220 es una membrana de caucho sintético a base de EPDM, homogénea, flexible, elástica, sin plastificante y de color negro. Incluye un adhesivo de dos bandas de butilo, lo que facilita la colocación durante la aplicación. La adhesión definitiva de la membrana en soportes metálicos u hormigón, así como en conexiones entre bandas, está garantizada por la cola OT015. Para una adhesión máxima, la superficie de ME220 presenta una impresión textil.

Presentación

ME220 se presenta en rollos de 25 m de anchuras diversas y 0,75 mm de espesor, con algunas diferencias según la versión:

- Versión con adhesivo de dos bandas de butilo entre 150 mm y 600 mm.
- Versión sin adhesivo entre 150 mm y 600 mm (consultar).
- Póngase en contacto con nosotros para conocer otros espesores o anchuras.



Características	Normas	Valores
Coefficiente de resistencia a la difusión de vapor de agua	NF EN ISO 12572	$\mu = 32.000$
Permeabilidad al vapor de agua	NF EN ISO 12572	$S_D \geq 24m$
Dificultad de ruptura	NF EN 12311 - 2	$\geq 7 \text{ MPa}$
Alargamiento hasta la rotura	NF EN 12311 - 2	$> 500\%$
Temperatura de aplicación (con OT015)		$+ 5 \text{ °C a } + 35 \text{ °C}$
Resistencia a la temperatura		$- 40 \text{ °C a } + 130 \text{ °C}$
Conservación		En su embalaje original cerrado, entre $+5 \text{ °C}$ y $+25 \text{ °C}$
Almacenamiento		<ul style="list-style-type: none"> • EPDM: ilimitada • Adhesivo de butilo: 12 meses

Datos técnicos

Preparación

- Los soportes deben ser sólidos y estar secos y libres de grasa, polvo y agentes antiadherentes.
- Lleve a cabo la limpieza de los soportes no absorbentes con un limpiador illbruck adaptado.
- Aplicación sin imprimación sobre el hormigón y los materiales de construcción habituales.
- En caso de aplicación de ME220 en soportes muy porosos (por ejemplo, hormigón celular), estos deben tratarse previamente con la imprimación que se indica a continuación:

ME901 Imprimación para butilo y betún

Tiempo de secado: 10-40 minutos.

Consumo: Aproximadamente 300 ml/m² o unos 80 ml para una banda de 4 cm de ancho (según la porosidad del soporte).

Envasado: Lata de 1 litro y caja de cartón con 12 latas de 1 litro.

ME902 Pulverizador de imprimación para butilo y betún

Tiempo de secado: 10-40 minutos.

Consumo: Aproximadamente 50 ml por aerosol para una banda de 4 cm de ancho (según porosidad del apoyo).

Envasado: Caja de cartón con 12 aerosoles de 500 ml.

ME220

Membrana EPDM exterior con butilo

Ámbitos de aplicación

ME220 se utiliza en el ámbito de la fachada, para la estanqueidad de los muros cortina o de las carpinterías.

Ventajas

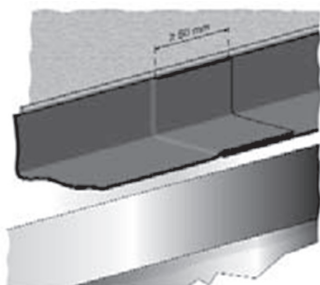
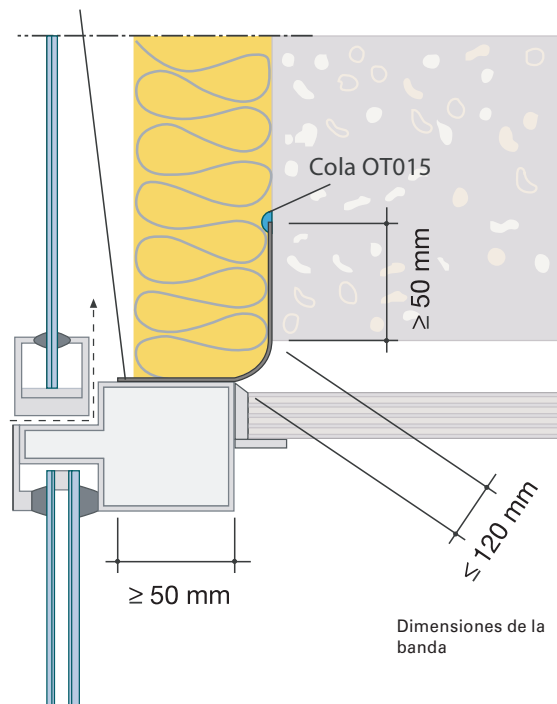
- Especificaciones técnicas validadas por SOCOTEC.
- Excelente resistencia al desgarramiento.
- Muy alta flexibilidad.
- Excelente resistencia a la temperatura (entre -40 °C y más de 130 °C) y a las inclemencias del tiempo.
- Resistencia a los rayos UV y al ozono.
- Gran flexibilidad y facilidad de instalación.
- Bandas de butilo para ayudar a la colocación.
- Posibilidad de instalación previa sobre las carpinterías.

Aplicación

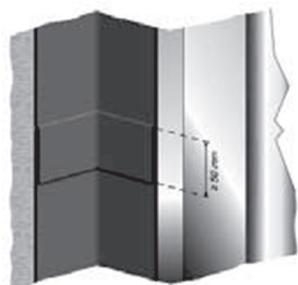
Consulte las especificaciones técnicas validadas por SOCOTEC.

- Las bandas de adhesivo de butilo se colocan a una distancia de aproximadamente 3 cm con respecto a los bordes de la membrana EPDM para permitir la posterior adhesión con la cola OT015.
- Corte la membrana EPDM según la longitud deseada. Retire la película protectora del adhesivo de butilo y coloque la membrana haciendo presión en las zonas de adhesión con un rodillo de encolado.
- Procure que la membrana se coloque sin tensión.
- Aplique una franja de cola OT015 en el fondo de la ranura, entre los soportes preparados y la membrana, de tal forma que se obtenga una película de pegamento de entre 1 mm y 3 mm de grosor aproximadamente, en función del soporte.
- Encole con cuidado los bordes de la membrana EPDM para sellarlos al pegamento.
- En algunos casos, puede ser necesario abrir de nuevo los bordes de la membrana para permitir una evaporación más rápida del disolvente del pegamento y a continuación volver a encolarlos.

Membrana EPDM exterior

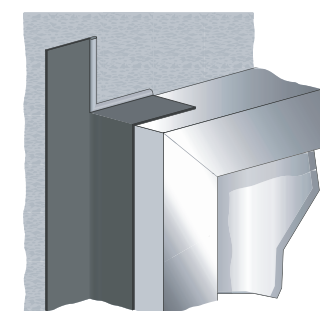
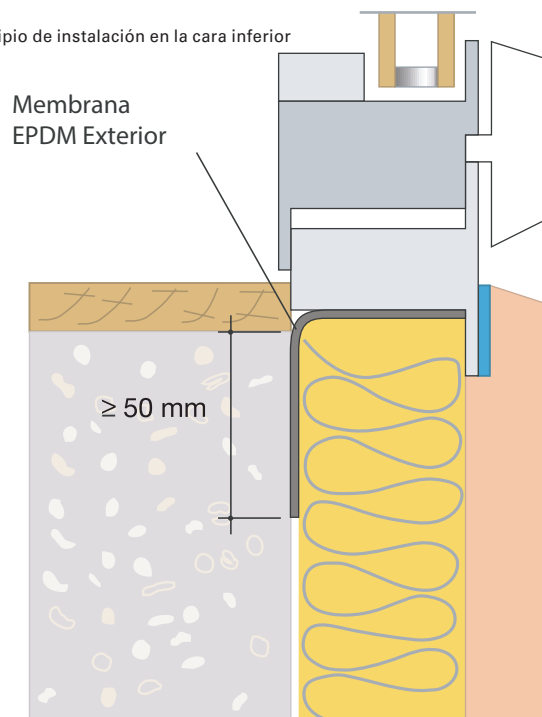


Conexión horizontal

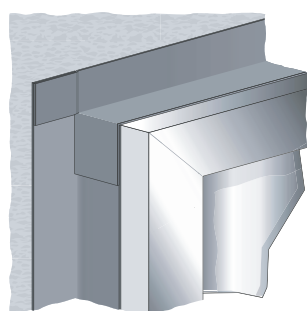


Conexión vertical

Principio de instalación en la cara inferior



Instalación de la banda vertical con solapa encolada con OT015 sobre la carpintería



Instalación de la banda horizontal con solapa encolada con OT015 sobre la carpintería

Servicio técnico

Nuestro equipo de técnicos se encuentra a su disposición para cualquier consulta adicional.

Información importante

La información contenida en este documento es información de carácter general sin valor contractual. Los datos técnicos no constituyen ninguna garantía con respecto a las características de los productos. Considerando la diversidad de los materiales empleados, los distintos procedimientos de aplicación y las condiciones de uso, los cuales escapan a nuestro control, recomendamos que realicen pruebas específicas antes de cualquier pedido.

Los datos y las ilustraciones que figuran en este documento se basan en las características técnicas en curso y en nuestra experiencia acumulada en el momento de la realización de este documento, completado en septiembre 2016. El fabricante se reserva el derecho a modificar las características técnicas de sus productos en todo momento. Las condiciones de garantía de los productos se regirán exclusivamente por las condiciones generales de venta. No podrá exigirse responsabilidad a la Sociedad TREMCO ILLBRUCK por los datos generales aportados en esta ficha de producto.



tremco illbruck, S.L.U.

Delegación para España y Portugal
Pol. Ind. Can Salvatella
C/ Torrent Tortuguer, 42-52. Nave 8. 08210
Barberà del Vallès. Barcelona.
Teléfono: +34 937 197 005

E: info-es@tremco-illbruck.com
www.tremco-illbruck.com
www.illbruck.es