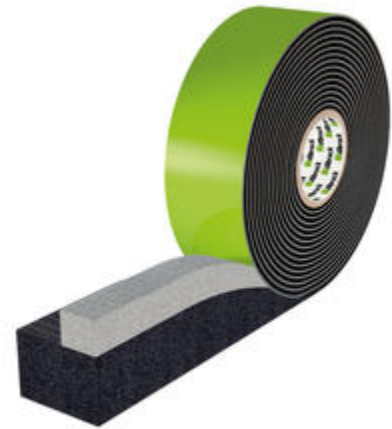


Leírás

Impregnált nyílcellás PU-hab szalag egyoldalt öntapadó réteggel a könnyebb beépíthetőségért. A belső oldalon szabadalmazott lépcsőzetes felépítéssel. A TP652-t halogéntartalmú égésgátlók, oldószerek és (H)FCKW/CKW használata nélkül gyártjuk.

Szállítás

A TP652 szalag szabadalommal védett lépcsőzetes felépítésnek köszönhetően a belső oldalon létrejövő magasabb kompresszió alacsonyabb páraáteresztő képességet (magasabb Sd-értéket) eredményez, így megfelel a RAL elvárásainak.



TP652

illmod trioplex+



3=1



Csúcskategóriás multifunkciós tömítőszalag lépcsőzetes felépítéssel mely az ablakok és ajtók csatlakozó fugáinak légmentes és záporosó-biztos tömítésére szolgál, miközben hőszigetelő tulajdonságokkal is rendelkezik. Multifunkcionális alkalmazhatóság összhangban a passzív házak, új építésű és felújított épületek által támasztott követelményekkel, valamint tisztán hőszigetelésként is használható.

Termékelőnyök

- Csúcskategóriás multifunkciós tömítőszalag 600 Pa csapóeső-, és légtömítettséggel
- A csatlakozó fuga optimális hő- és hangszigetelése
- Szakadásbiztos liner a gördülékeny munkavégzés érdekében
- Igazoltan teljesíti a RAL követelményeit (belső párazáróbb mint kívüli)
- Ideális passzív házakban történő felhasználásra
- EC1 PLUS tanúsítvány: nem szabadulnak fel belőle káros anyagok, korlátlanul alkalmas beltéri felhasználásra is
- 10 év i3 kiegészítő garancia

Rendelés

Cikkszám	Fuga mélység/ szalag szélesség mm ¹⁾ *	Méret	Passzívház BG1/BGR Szalag külső oldala az időjárás hatásoknak ki van téve	Új építés/ felújítás mm	Szalag külső o takart BG 2** mm
319562	58	XS	4-7	4-8	4-9
319563	66	XS	4-7	4-8	4-9
319564	72	XS	4-7	4-8	4-9
319565	77	XS	4-7	4-8	4-9
319566	83	XS	4-7	4-8	4-9
319567	88	XS	4-7	4-8	4-9
311611	58	S	6-10	6-12	6-14
311612	66	S	6-10	6-12	6-14
318085	72	S	6-10	6-12	6-14
311613	77	S	6-10	6-12	6-14
318081	83	S	6-10	6-12	6-14
311614	88	S	6-10	6-12	6-14
311615	58	M	8-15	8-18	8-21
311616	66	M	8-15	8-18	8-21
318086	72	M	8-15	8-18	8-21
311617	77	M	8-15	8-18	8-21
318082	83	M	8-15	8-18	8-21
311618	88	M	8-15	8-18	8-21
311619	58	L	10-20	10-24	10-28
311620	66	L	10-20	10-24	10-28
318087	72	L	10-20	10-24	10-28
311621	77	L	10-20	10-24	10-28
318083	83	L	10-20	10-24	10-28
311622	88	L	10-20	10-24	10-28
311623	58	XL	15-30	15-36	15-42
311624	66	XL	15-30	15-36	15-42
318088	72	XL	15-30	15-36	15-42
311625	77	XL	15-30	15-36	15-42
318084	83	XL	15-30	15-36	15-42
311626	88	XL	15-30	15-36	15-42

¹⁾ mérettűrések a DIN 7715 P3 szerint

* A TP652 lehetőleg töltsse ki a teljes fugamélységet. Műszaki és esztétikai okokból is a kerethez legközelebb eső egyfelkisebb szalagot válassza. Mérettűrések a DIN 7715 szerint.

** Az UV sugárzásnak való korlátozott ellenállóképesség 3 hónapig adott, ezt követően óvni kell a szalagot az időjárás hatásoktól.

TP652 illmod trioplex+ egyenként fóliába csomagolva

(tekercs fóliában, EAN kóddal)

Cikkszám	Fuga mélység/fuga szélesség*	Tekercshossz	Karton tartalma	
antracit	...mm/tól...ig...mm	Méter	Tekercs	Méter
390305	66/8-15	6	4	24
390306	77/8-15	6	3	18
390307	88/8-15	6	3	18

Műszaki információ

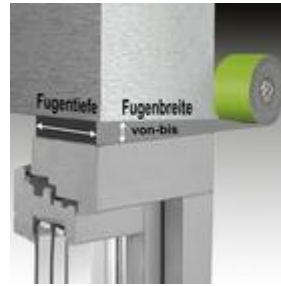
Tulajdonság	Szabvány	Osztályozás
Éghetőség	DIN 4102	B1 (nehezen éghető) 35% -os kompresszióig
Építőanyag osztály	DIN 18 542	BG1 + BG R 30 mm-es fugaméretig, BG2 szalag külső oldala takart
Csapóeső elleni tömítés	DIN EN 1027	600 Pa
Hővezető képesség	DIN 52612	$\lambda = 0,0403 \text{ W/(mK)}$ Z értékkel $\lambda = 0,048 \text{ W/(mK)}$
U-érték; beépítési mélység 60mm		0,8 W/(m ² K)
U-érték; beépítési mélység 70mm		0,7 W/(m ² K)
U-érték; beépítési mélység 80mm		0,6 W/(m ² K)
Páradiffúziós egyenértékű légréteg vastagság	DIN EN ISO 12572	Sd-érték < 0,5 m
Párazárás		belső oldal párazáróbb
Légáteresztő képesség	DIN EN 12114	a-érték < 0,1 m ³ /[hm(daPa) ² /s]
Hangszigetelés	DIN EN ISO 717-1	41 dB szabadon, 58 dB egyoldalt vakolva, 57 dB SP525-el kombinálva, 61 dB kétoldalt vakolva
Kompatibilitás általában használt építőanyagokkal	DIN 18 542	BG1 szerint adott, oldószereket vagy lágyítókat tartalmazó termékek esetében kompatibilitás próbát kell végezni.
Emisszió	AgBB/DIBT DGNB	beltéri felhasználásra alkalmas / EC1 PLUS regisztrációs kód : PKMCEM
UV-állóság	DIN 18542	időjárás hatásainak tartósan ellenáll
Hőállóság		- 30°C és + 80°C között
Tárolhatóság		12 hónap
Tárolási hőmérséklet		+ 1°C és + 20°C között

Előkészítés

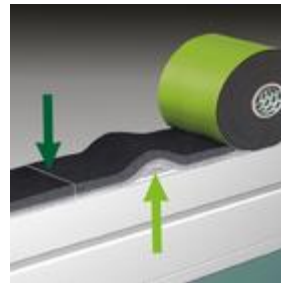
- A termék beépítéséhez mérőszalag, olló vagy kés szükséges.
- A szalagot az építkezésem is igyekezzen 20°C és 8°C közötti hőmérsékleten tárolni. Alacsony hőmérséklet hatására a szalag lassabban dagad, magas hőmérséklet hatására gyorsabban.
- Tisztítsa meg a falat a törmelék- és habarcsmaradékoktól.
- A tömítendő fuga szélei legyenek simák, ha szükséges vigyen fel rá egy sima malter réteget.
- Az ablakkeret oldalát tisztítsa meg.

Használat

- A fuga méreteinek meghatározása után válassza ki a megfelelő méretű szalagot a méretező táblázatból. A tekercs elején és végén található vékonyabb kezdő és befejező szakaszt ne használja fel. A szalag teljes felületén fekdjön fel az ablakkeretre. A belső oldal a világosszürke habbal ellátott oldal legyen. Alacsony hőmérséklet esetén (1°C alatt) előfordulhat, hogy az öntapadó réteg nem tapad megfelelően, ilyenkor a szalagot beépítés előtt tárolja melegebb helyen. A szalag vágása során méterenként 2 cm ráhagyással dolgozzon. A szalagvégeket ne lapolással toldja, hanem ütköztesse.
- Az ablakpárkány alatti tömítéshez a TP651 illmod trioplex FBA-t, vagy az ME500 TwinAktiv ablakfóliát javasoljuk. Kérjük tanulmányozza ezek adatlapjait.
- Ragassza fel a TP652-t az ablakkeretre, és helyezze a nyílásba. Figyeljen rá, hogy a világosszürke oldal mindig a belső oldalon legyen. Ha a fuga szűk, ajánlatos a szalagot megnedvesíteni.
- Az átmeneteket a sarkokon, a rögzítési pontok környezetét tömítse SP025 Öko Ablak-fóliaragasztóval.
- Az ablak szerelése távtartókkal történik. Ehhez tokrögzítő csavarok vagy ablakrögzítő horgonyok használatosak.
- Amennyiben követelmény a biztonsági rögzítő ék beépítése az ablaknál, úgy erre az SP351 Ablakszerelő ragasztót ajánljuk.
- Ez a szalag olyan ablakkeretekhez is használható, amelyek nütokkal vannak ellátva. Feltétel azonban, hogy a szalag mindkét oldalon, kívül és belül is legalább 1 cm-t fekdjön fel. Javasoljuk használjon a nütokhoz kapható takaróprofilokat.
- A szalag két rétegben való használata, egyenetlenségekhez vezet.



1-es kép: A fugaszélesség a szalag felhasználási tartományán belül legyen. Ebbe számolja bele dilatációs mozgásokat is.



2-es kép: toldásoknál hossz-ráhagyással építse be a szalagot.



3-as kép: Ragassza a TP652-t a keretre - Figyeljen rá, hogy a világosszürke oldal mindig befele nézzen.



4-es kép: 15 percen belül építse be a szalagot.



5-ös kép: A szalagot 20°C és 8°C közötti hőmérsékleten használja, és raktározza. Alacsony hőmérséklet hatására a szalag lassabban dagad, magas hőmérséklet hatására gyorsabban.

Figyelem

- A szalag ne érintkezzen oldószerekkel, agresszív kemikáliákkal.
- Blower Door Tests elvégzése előtt várjuk meg amíg a szalag teljes egészében kitölti a fugát. Ez akár 4 hétig is eltarthat.
- Nyáron óvja a melegtől, és a kartonok tetejére helyezzen nehezéket, ez segít megakadályozni, hogy a szalagok megdagadjanak/kinyíljanak. A már megbontott kartonokban a még megmaradt szalagok tetejére helyezzen nehezéket.

Megjegyzés

A TP652 festhető / vakolható. Egyes esetekben kompatibilitási problémák léphetnek fel egyes festékekkel és tömítőanyagokkal. A kompatibilitást ellenőrizze előzetes próbák elvégzésével. Kerülje a csapóeső beszivárgását a fugaszéleken. A kezeltelen fa, és nedvszívó / porózus felületeket a szalagok beépítése előtt védeni kell a beszivárgó víztől.

Egészségügyi és biztonsági óvintézkedések

A biztonsági adatlap aktuális változatát a www.illbruck.hu címen találja.

Garancia

A garancia a légzárásra, csapóeső-állóságra, és az ablakcsatlakozó fuga hőszigetelésére vonatkozik, kedvezményezettje pedig az építető. Amennyiben a rendszer nem felel meg ezeknek a követelményeknek, úgy a CPG Europe a beépítő cégnek történt kiszállítás dátumától számított 5 évig 100 %-ban átvállalja a termék cseréjének költségeit. A 6.-8. évtől 60 %-ban, 9.-10. évtől pedig 20 %-ban. Az építetőnek a beépítést követő 1 hónapon belül jelentenie kell a beépítés tényét a CPG Europe-nak, és be kell mutatnia az i3 termékek szállítóleveleit. A részletes garanciális feltételek, és a készre jelentés nyomtatványa a www.illbruck.com oldalon elérhető.

Tanúsítvány



Műszaki tanácsadás

Kérdés esetén kérjük forduljon bizalommal műszaki tanácsadóinkhoz!

További információ

Az előzőekben felsorolt paraméterek csak általános információként szolgálnak. Az anyagok

sokrétűsége miatt használat előtt végezzen tesztet, hogy a felületek/anyagok alkalmasak-e a különböző felhasználásokra.

A műszaki módosítások jogát fenntartjuk. A legfrissebb változatot itt találja meg: www.illbruck.hu



Tremco CPG s.r.o.
Slezská 2526/113
130 00 Praha 3
Cseh Köztársaság
T. +420 296 565320
F. +420 296 565300

info.ee@cpg-europe.com
www.cpg-europe.com