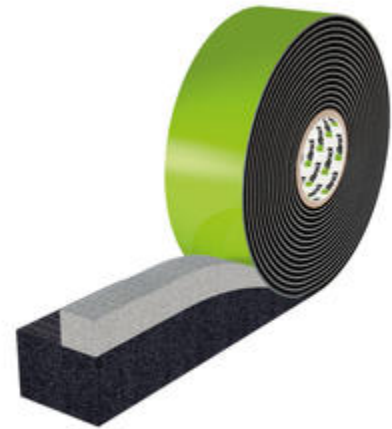


### Leírás

Impregnált nyíltcellás PU-hab szalag egyoldalt öntapadó réteggel a könnyebb beépíthetőségért. A belső oldalon szabadalmazott lépcsőzetes felépítéssel. A TP652-t halogéntartalmú égésgátlók, oldószerek és (H)FCKW/CKW használata nélkül gyártjuk.

### Szállítás

A TP652 szalag szabadalommal védett lépcsőzetes felépítésnek köszönhetően a belső oldalon létrejövő magasabb kompresszió alacsonyabb páraáteresztő képességet (magasabb Sd-értéket) eredményez, így megfelel a RAL elvárásainak.



## TP652

### illmod trioplex+



3=1



Csúcskategóriás multifunkciós tömítőszalag lépcsőzetes felépítéssel mely az ablakok és ajtók csatlakozó fugáinak légmentes és záporosó-biztos tömítésére szolgál, miközben hőszigetelő tulajdonságokkal is rendelkezik. Multifunkcionális alkalmazhatóság összhangban a passzív házak, új építésű és felújított épületek által támasztott követelményekkel, valamint tisztán hőszigetelésként is használható.

#### Termékelőnyök

- Csúcskategóriás multifunkciós tömítőszalag 600 Pa csapóeső-, és légtömítettséggel
- A csatlakozó fuga optimális hő- és hangszigetelése
- Szakadásbiztos liner a gördülékeny munkavégzés érdekében
- Igazoltan teljesíti a RAL követelményeit (belső párazáróbb mint kívüli)
- Ideális passzív házakban történő felhasználásra
- EC1 PLUS tanúsítvány: nem szabadulnak fel belőle káros anyagok, korlátlanul alkalmas beltéri felhasználásra is
- 10 év i3 kiegészítő garancia

## Rendelés

Cikkszám	Fuga mélység/ szalag szélesség mm <sup>1)</sup> *	Méret	Passzívház BG1/BGR Szalag külső oldala az időjárás hatásoknak ki van téve	Új építés/ felújítás mm	Szalag külső o takart BG 2** mm
319562	58	XS	4-7	4-8	4-9
319563	66	XS	4-7	4-8	4-9
319564	72	XS	4-7	4-8	4-9
319565	77	XS	4-7	4-8	4-9
319566	83	XS	4-7	4-8	4-9
319567	88	XS	4-7	4-8	4-9
311611	58	S	6-10	6-12	6-14
311612	66	S	6-10	6-12	6-14
318085	72	S	6-10	6-12	6-14
311613	77	S	6-10	6-12	6-14
318081	83	S	6-10	6-12	6-14
311614	88	S	6-10	6-12	6-14
311615	58	M	8-15	8-18	8-21
311616	66	M	8-15	8-18	8-21
318086	72	M	8-15	8-18	8-21
311617	77	M	8-15	8-18	8-21
318082	83	M	8-15	8-18	8-21
311618	88	M	8-15	8-18	8-21
311619	58	L	10-20	10-24	10-28
311620	66	L	10-20	10-24	10-28
318087	72	L	10-20	10-24	10-28
311621	77	L	10-20	10-24	10-28
318083	83	L	10-20	10-24	10-28
311622	88	L	10-20	10-24	10-28
311623	58	XL	15-30	15-36	15-42
311624	66	XL	15-30	15-36	15-42
318088	72	XL	15-30	15-36	15-42
311625	77	XL	15-30	15-36	15-42
318084	83	XL	15-30	15-36	15-42
311626	88	XL	15-30	15-36	15-42

<sup>1)</sup> mérettűrések a DIN 7715 P3 szerint

\* A TP652 lehetőleg töltsse ki a teljes fugamélységet. Műszaki és esztétikai okokból is a kerethez legközelebb eső egyfelkisebb szalagot válassza. Mérettűrések a DIN 7715 szerint.

\*\* Az UV sugárzásnak való korlátozott ellenállóképesség 3 hónapos, ezt követően óvni kell a szalagot az időjárás hatásoktól.

TP652 illmod trioplex+ egyenként fóliába csomagolva

(tekercs fóliában, EAN kóddal)

Cikkszám	Fuga mélység/fuga szélesség*	Tekercshossz	Karton tartalma	
antracit	...mm/tól...ig...mm	Méter	Tekercs	Méter
390305	66/8-15	6	4	24
390306	77/8-15	6	3	18
390307	88/8-15	6	3	18

## Műszaki információ

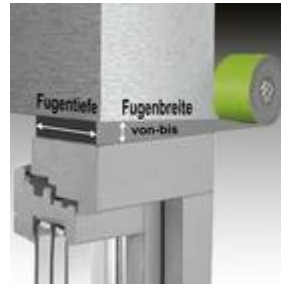
Tulajdonság	Szabvány	Osztályozás
Éghetőség	DIN 4102	B1 (nehezen éghető) 35% -os kompresszióig
Építőanyag osztály	DIN 18 542	BG1 + BG R 30 mm-es fugaméretig, BG2 szalag külső oldala takart
Csapóeső elleni tömítés	DIN EN 1027	600 Pa
Hővezető képesség	DIN 52612	$\lambda = 0,0403 \text{ W/(mK)}$ Z értékkel $\lambda = 0,048 \text{ W/(mK)}$
U-érték; beépítési mélység 60mm		0,8 W/(m <sup>2</sup> K)
U-érték; beépítési mélység 70mm		0,7 W/(m <sup>2</sup> K)
U-érték; beépítési mélység 80mm		0,6 W/(m <sup>2</sup> K)
Páradiffúziós egyenértékű légréteg vastagság	DIN EN ISO 12572	Sd-érték < 0,5 m
Párazárás		belső oldal párazáróbb
Légáteresztő képesség	DIN EN 12114	a-érték < 0,1 m <sup>3</sup> /[hm(daPa) <sup>2</sup> /s]
Hangszigetelés	DIN EN ISO 717-1	41 dB szabadon, 58 dB egyoldalt vakolva, 57 dB SP525-el kombinálva, 61 dB kétoldalt vakolva
Kompatibilitás általában használt építőanyagokkal	DIN 18 542	BG1 szerint adott, oldószereket vagy lágyítókat tartalmazó termékek esetében kompatibilitás próbát kell végezni.
Emisszió	AgBB/DIBT DGNB	beltéri felhasználásra alkalmas / EC1 PLUS regisztrációs kód : PKMCEM
UV-állóság	DIN 18542	időjárás hatásainak tartósan ellenáll
Hőállóság		- 30°C és + 80°C között
Tárolhatóság		12 hónap
Tárolási hőmérséklet		+ 1°C és + 20°C között

## Előkészítés

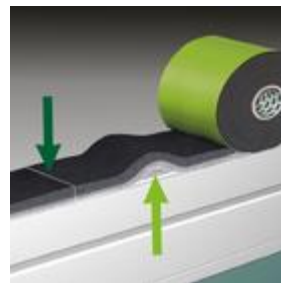
- A termék beépítéséhez mérőszalag, olló vagy kés szükséges.
- A szalagot az építkezésem is igyekezzen 20°C és 8°C közötti hőmérsékleten tárolni. Alacsony hőmérséklet hatására a szalag lassabban dagad, magas hőmérséklet hatására gyorsabban.
- Tisztítsa meg a falat a törmelék- és habarcsmaradékoktól.
- A tömítendő fuga szélei legyenek simák, ha szükséges vigyen fel rá egy sima malter réteget.
- Az ablakkeret oldalát tisztítsa meg.

### Használat

- A fuga méreteinek meghatározása után válassza ki a megfelelő méretű szalagot a méretező táblázatból. A tekerecs elején és végén található vékonyabb kezdő és befejező szakaszt ne használja fel. A szalag teljes felületén fekdjön fel az ablakkeretre. A belső oldal a világosszürke habbal ellátott oldal legyen. Alacsony hőmérséklet esetén (1°C alatt) előfordulhat, hogy az öntapadó réteg nem tapad megfelelően, ilyenkor a szalagot beépítés előtt tárolja melegebb helyen. A szalag vágása során méterenként 2 cm ráhagyással dolgozzon. A szalagvégeket ne lapolással toldja, hanem ütköztesse.
- Az ablakpárkány alatti tömítéshez a TP651 illmod trioplex FBA-t, és az ME500 TwinAktiv ablakfóliát javasoljuk. Kérjük tanulmányozza ezek adatlapjait.
- Ragassza fel a TP652-t az ablakkeretre, és helyezze a nyílásba. Figyeljen rá, hogy a világosszürke oldal mindig a belső oldalon legyen. Ha a fuga szűk, ajánlatos a szalagot megnedvesíteni.
- Az átmeneteket a sarkokon, a rögzítési pontok környezetét tömítse SP025 Öko Ablak-fóliaragasztóval.
- Az ablak szerelése távtartókkal történik. Ehhez tokrögzítő csavarok vagy ablakrögzítő horgonyok használatosak.
- Amennyiben követelmény a biztonsági rögzítő ék beépítése az ablaknál, úgy erre az SP351 Ablakszerelő ragasztót ajánljuk.
- Ez a szalag olyan ablakkeretekhez is használható, amelyek nütokkal vannak ellátva. Feltétel azonban, hogy a szalag mindkét oldalon, kívül és belül is legalább 1 cm-t fekdjön fel. Javasoljuk használjon a nütokhoz kapható takaróprofilokat.
- A szalag két rétegben való használata, egyenetlenségekhez vezet.



1-es kép: A fugaszélesség a szalag felhasználási tartományán belül legyen. Ebbe számolja bele dilatációs mozgásokat is.



2-es kép: toldásoknál hossz-ráhagyással építse be a szalagot.



3-as kép: Ragassza a TP652-t a keretre - Figyeljen rá, hogy a világosszürke oldal mindig befele nézzen.



4-es kép: 15 percen belül építse be a szalagot.



5-ös kép: A szalagot 20°C és 8°C közötti hőmérsékleten használja, és raktározza. Alacsony hőmérséklet hatására a szalag lassabban dagad, magas hőmérséklet hatására gyorsabban.

### Figyelem

- A szalag ne érintkezzen oldószerekkel, agresszív kemikáliákkal.
- Blower Door Tests elvégzése előtt várjuk meg amíg a szalag teljes egészében kitölti a fugát. Ez akár 4 hétig is eltarthat.
- Nyáron óvja a melegtől, és a kartonok tetejére helyezzen nehezéket, ez segít megakadályozni, hogy a szalagok megdagadjanak/kinyíljanak. A már megbontott kartonokban a még megmaradt szalagok tetejére helyezzen nehezéket.

### Megjegyzés

A TP652 festhető / vakolható. Egyes esetekben kompatibilitási problémák léphetnek fel egyes festékekkel és tömítőanyagokkal. A kompatibilitást ellenőrizze előzetes próbák elvégzésével. Kerülje a csapóeső beszivárgását a fugaszéleken. A kezeltelen fa, és nedvszívó / porózus felületeket a szalagok beépítése előtt védeni kell a beszivárgó víztől.

### Egészségügyi és biztonsági óvintézkedések

A biztonsági adatlap aktuális változatát a [www.illbruck.hu](http://www.illbruck.hu) címen találja.

### Garancia

A garancia a légzárásra, csapóeső-állóságra, és az ablakcsatlakozó fuga hőszigetelésére vonatkozik, kedvezményezettje pedig az építető. Amennyiben a rendszer nem felel meg ezeknek a követelményeknek, úgy a CPG Europe a beépítő cégnek történt kiszállítás dátumától számított 5 évig 100 %-ban átvállalja a termék cseréjének költségeit. A 6.-8. évtől 60 %-ban, 9.-10. évtől pedig 20 %-ban. Az építetőnek a beépítést követő 1 hónapon belül jelentenie kell a beépítés tényét a CPG Europe-nak, és be kell mutatnia az i3 termékek szállítóleveleit. A részletes garanciális feltételek, és a készre jelentés nyomtatványa a [www.illbruck.com](http://www.illbruck.com) oldalon elérhető.

### Tanúsítvány



#### Műszaki tanácsadás

Kérdés esetén kérjük forduljon bizalommal műszaki tanácsadónkhoz!

#### További információ

Az előzőekben felsorolt paraméterek csak általános információként szolgálnak. Az anyagok

sokrétűsége miatt használat előtt végezzen tesztet, hogy a felületek/anyagok alkalmasak-e a különböző felhasználásokra.

A műszaki módosítások jogát fenntartjuk. A legfrissebb változatot itt találja meg: [www.illbruck.hu](http://www.illbruck.hu)



Tremco CPG s.r.o.  
Slezská 2526/113  
130 00 Praha 3  
Cseh Köztársaság  
T. +420 296 565320  
F. +420 296 565300

[info.ee@cpg-europe.com](mailto:info.ee@cpg-europe.com)  
[www.cpg-europe.com](http://www.cpg-europe.com)