

Material

Leiste: weißes Hart-PVC mit zwei Weich-PVC-Lippen und grauer Schutzfolie

Fugen-Dichtungsband: imprägnierter PU-Weichschaum, komprimiert verschlossen in einer roten PP-Folie

SK: weiß/gelbe Folie, Schaumselbstklebung

Ausführung

TN450 wird als 35 lfm im Spenderkarton geliefert. (Leiste im aufgeknicke(n) Zustand: 21,7mm)

Lieferform

Bestell-Nr.	Ausführung	Breite in mm	Länge in m	Inhalt Lieferkarton in m
305174	TR 450 Innen	15,0	35,00	1
311696	TR 450 Innen	30,0	35,00	1

Technische Daten

	Klassifizierung
Baustoffklasse Rollleiste	B2 gemäß DIN 4102, Teil 4
Baustoffklasse illmod i	B2, P-NDS04-252
Verträglichkeit mit herkömmlichen Folie	gegeben nach DIN 18 542 PP-Folie
Dicke	30 µm
Dichtband	PU-Weichschaum
Luftdichtigkeit	a-Wert 0,015 bei 5 mm Fugenbreite (MPA Prüfbericht 040052.1-Sz)
Verarbeitungstemperatur	+ 5 °C bis +35°C
Temperaturbeständigkeit	- 20°C bis + 50°C (ift Prüfberichtsnr.: 105 31215)
Lagerfähigkeit	18 Monate
Lagerung	stehender Karton

Vorbereitung

- Die Untergründe müssen trocken, fett- und staubfrei sein.
- Die Fenster sind mit dem AT115 Kunststoff-Reiniger zu säubern.

Abdichtung

Nach der Montage ist, in einem 45°- Winkel zur Einbauebene, die überstehende Folie und der Faden zu entfernen (Bild 3).

Dadurch wird die Abdichtung aktiviert.

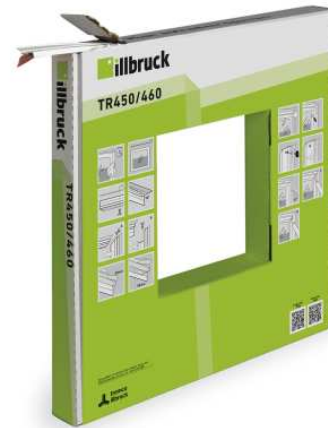
Die Folie, die sich hinter das expandierende Fugen-Dichtungsband legt, trägt dazu bei, die innere Abdichtung luftdicht auszuführen.

Einer Abdichtung nach den anerkannten Regeln der Technik, wie es auch die RAL gütegesicherte Montage fordert, wird durch den Einsatz der TR450 entsprochen.

Eckverbindung

Die Leisten werden je nach örtlichen Gegebenheiten stumpf oder auf Gehrung gestoßen. Dazu wird entweder der Schenkel einer Leiste mit der illbruck Leistenschere ausgeklinkt oder die Leistenenden auf Gehrung geschnitten (Bild 1).

Der Steg mit dem Fugen-Dichtungsband muss erhalten bleiben. Die Schnittkante (ohne die Weich-PVC-Lippe) ist mit geeignetem Dichtstoff FA115 FD-plast R Reinraum Silikon zu versiegeln.



TR450

Fenster-Rolleiste Innen

Anwendungsbereich

Die Rolleiste dient der inneren Abdichtung von Fensteranschlussfugen zur Laibung. Durch das Knicken entsteht eine Winkelleiste die Unebenheiten im Fensterlaibungsbereich abdeckt und abdichtet. Damit ist die Abdichtung unterschiedlicher Eckbereiche im Innenraum möglich. Gleichzeitig ist eine optische Abdeckung von Fensteranschlussfugen gegeben.

Produktvorteile

- Rollenware - einfacher Transport, weniger Verschnitt
- mit Selbstklebung und verdecktem, aufklappbarem Schraubkanal
- zeitgenaue Aktivierung der Dichtung nach der Montage
- fachgerechte und luftdichte Abdichtung
- optischer Fugenverschluss



Fenster-Rolleiste Innen

Verarbeitung

- Die Fensterlaibung messen. Von der Länge 4 mm abziehen, damit die Leiste 2 mm Luft an jeder Seite hat.
- Die Leiste ablängen und zu einem 90°-Winkel aufknicken. Nicht entgegen der Knickrichtung knicken – Bruchgefahr!
- Die Eckverbindung zuschneiden (Bild 1).
- Die Position der Leiste auf dem Blendrahmen anzeichnen. Darauf achten, dass die Weichlippe sich mit leichtem Druck an die Laibung anschmiegt.
- Die Leiste sollte parallel und spannungsfrei verlaufen. Die graue Schutzfolie entfernen.
- Das Fugen-Dichtungsband ist mittels Reißfaden um ca. 50 mm zu aktivieren. Die Abdeckfolie (gelb) ist 50 mm zu aktivieren.
- Die Leiste nun Stück für Stück andrücken und dabei die gelbe Folie mitführen. Bitte benutzen Sie für das Andrücken der Selbstklebung einen Andruckroller.
- Die dauerhafte Befestigung erfolgt mit nicht-rostenden, selbstschneidenden Rundkopfschrauben (z.B. 3,5 x 12 mm) ca. 3 Stück/lfm. durch die vorhandenen Langlöcher (4 x 8 mm) im Schraubkanal. Abdeckung des Schraubkanals schließen (Bild 2).

Hinweis

Zur Positionierung und Montagebefestigung auf dem Blendrahmen ist die Leiste mit einer Selbstklebung ausgestattet. Die dauerhafte Befestigung erfolgt mit geeigneten Schrauben innerhalb des verdeckten, aufklappbaren Schraubkanals. Mittels Reißfaden wird das Band zur gewünschten Zeit aktiviert.

Sicherheitshinweis

Die aktuellste Version des Sicherheitsdatenblattes finden Sie unter www.illbruck.de.

„i3“ Zusatzgarantie

Die Garantie gilt für den Bauherrn hinsichtlich der Luftdichtigkeit, Schlagregendichtheit und der wärmedämmenden Verfüllung der Fensterfuge: Erfüllt das System diese Eigenschaften nicht, übernimmt tremco illbruck in den ersten 5 Jahren nach Auslieferung des Produkts an den Verarbeiter die Ersetzungskosten zu 100%. Vom 6. -8. Jahr 60% und vom 9.-10. Jahr 20%. Der Bauherr hat tremco illbruck die Fertigstellung der Einbauarbeiten innerhalb 1 Monats anzuzeigen und die Lieferscheine zu den i3-Produkten vorzulegen. Die detaillierten Garantiebedingungen und ein Formblatt für die Fertigstellungsmeldung sind unter www.illbruck.com/de_DE/i3 abrufbar oder unter der Tel. 02203 57550-600 zu erfragen.

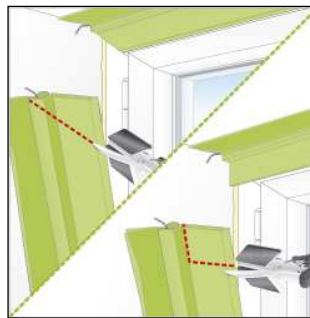


Bild1: Zuschneiden der Leiste. Abwinkeln der Leiste um 90°. Eckverbindung zuschneiden.



Bild2: Befestigung mit geeigneten Schrauben.



Bild3: Überstehende Folie mit dem Reißfaden unter 45° abreißen.

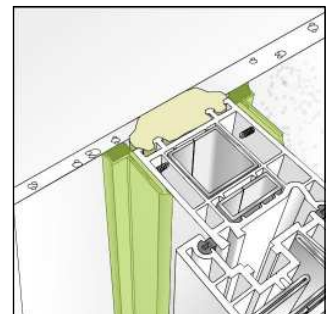


Bild4: Ansicht der aktivierten TR450

Service

Auf Wunsch steht Ihnen die tremco illbruck Anwendungstechnik unter 02203 57550-600 jederzeit zur Verfügung.

Zusatzinformation

Vorstehende Angaben können nur allgemeine Hinweise sein. Wegen der außerhalb unseres

Einflusses liegenden Verarbeitungs- und Anwendungsbedingungen und der Vielzahl der unterschiedlichen Materialien sind ausreichende Eigenversuche durchzuführen, um das Material auf seine Eignung in der jeweiligen Anwendung zu prüfen.

Technische Änderungen vorbehalten. Die aktuellste Version finden Sie unter www.illbruck.de



tremco illbruck GmbH & Co. KG
Werner-Haepf-Straße 1
92439 Bodenwöhr
Deutschland
T: +49 9434 208-0
F: +49 9434 208-230

info.de@tremco-illbruck.com
www.tremco-illbruck.de