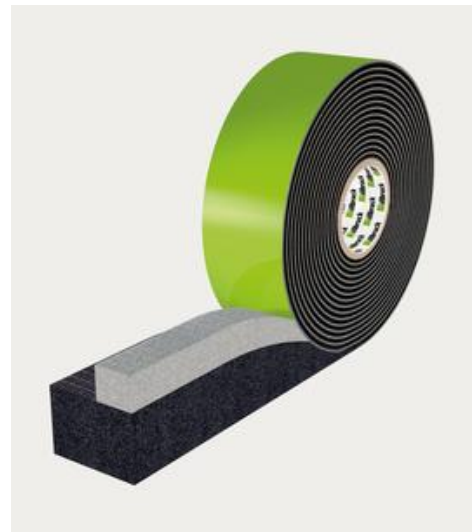


### Materijal

Otvorena stanična impregnirana fleksibilna poliuretanska pjena. Jednostrano samoljepivo za pomoć pri montaži s linerom. Iznutra je ugrađen patentirani sivi korak. TP652 se proizvodi bez halogenih usporivača plamena, bez otapala i ne upotrebom (H)FCKW/CKW.

### Izvedba

TP652 je opremljen patentiranom tehnologijom nedostupnih koraka - dvostruko sivom unutarnjom trakom. To uzrokuje povećanu kompresiju i samim tim veću vrijednost Sd. To znači povećanu vodonepropusnost iznutra kako je potrebno u RAL LZM.



## TP652

### illmod trioplex+



3=1

Ova patentirana High-End brtvena traka koristi se za hermetičko brtvljenje spojeva prozora i vrata koja je nepropusna na udare kiše s istodobnim svojstvima toplinske izolacije na cijeloj dubini. Područje primjene prilagođeno je zahtjevima pasivne kuće, novogradnje, obnove i čista toplinska izolacija.

#### Prednosti

- High-End traka nepropusna na udare kiše od 600 Pa i nepropusna na zrak sukladno zahtjevima BG1 i BGR
- Optimalna termoizolacija priključnih fuga
- Snažno lijepljenje – moguća obrada pri svakom vremenu
- Podloga od folije otporna na trganje za brzi rad
- RAL Prinzip "s unutarnje strane nepropusnije nego s vanjske" zbog više pjene s unutarnje strane - visok stupanj sigurnosti
- Dokazana prikladnost za pasivne kuće
- EC1 PLUS certifikat
- 10 godine i3 Jamstvo

## Oblik isporuke

Broj narudžbe	Dubina fuga *	Veličina	Pasivna kuća Novogradnja/ BG1/BGR Sanacija		prekrivena ugradnja** BG2 Termoizol:	
			izloženost vremenskim uvjetima/ u mm	mm		
	mm <sup>1)</sup> *		mm	mm	mm	
319562	58	XS	4-7	4-8	4-9	15
319563	66	XS	4-7	4-8	4-9	15
319564	72	XS	4-7	4-8	4-9	15
319565	77	XS	4-7	4-8	4-9	15
319566	83	XS	4-7	4-8	4-9	15
319567	88	XS	4-7	4-8	4-9	15
311611	58	S	6-10	6-12	6-14	22
311612	66	S	6-10	6-12	6-14	22
318085	72	S	6-10	6-12	6-14	22
311613	77	S	6-10	6-12	6-14	22
318081	83	S	6-10	6-12	6-14	22
311614	88	S	6-10	6-12	6-14	22
311615	58	M	8-15	8-18	8-21	33
311616	66	M	8-15	8-18	8-21	33
318086	72	M	8-15	8-18	8-21	33
311617	77	M	8-15	8-18	8-21	33
318082	83	M	8-15	8-18	8-21	33
311618	88	M	8-15	8-18	8-21	33
311619	58	L	10-20	10-24	10-28	45
311620	66	L	10-20	10-24	10-28	45
318087	72	L	10-20	10-24	10-28	45
311621	77	L	10-20	10-24	10-28	45
318083	83	L	10-20	10-24	10-28	45
311622	88	L	10-20	10-24	10-28	45
311623	58	XL	15-30	15-36	15-42	66
311624	66	XL	15-30	15-36	15-42	66
318088	72	XL	15-30	15-36	15-42	66
311625	77	XL	15-30	15-36	15-42	66
318084	83	XL	15-30	15-36	15-42	66
311626	88	XL	15-30	15-36	15-42	66

<sup>1)</sup> Tolerancija dimenzija prema normi DIN 7715 P3

\* TP652 bi trebala što je moguće potpunije ispunjavati ugradbenu dubinu prozora. Iz tehničkih i / ili optičkih razloga bi za širinu slijepog okvira trebala biti odabrana odgovarajuća najmanja širina trake. Tolerancija dimenzija prema normi DIN 7715.

\*\* Uvjetovana otpornost na UV zrake kod prikrivene ugradnje postoji do 3 mjeseca. Potom se traka mora konstruktivno zaštititi od direktnog utjecaja vremenskih uvjeta.

## TP652 illmod trioplex+ u pojedinačno pakiranje

(Rola pojedinačno zapakiran, iznutra i izvana s opisom i EAN kodom)

Broj narudžbe	Dubina / širina fuga*	Dužina rola	Sadržaj kartonaa	
			Rola	Metar
anthrazit	od...do...mm	Metar		
390305	66 M	6	4	24
390306	77 M	6	3	18
390307	88 M	6	3	18

## Tehnički podaci

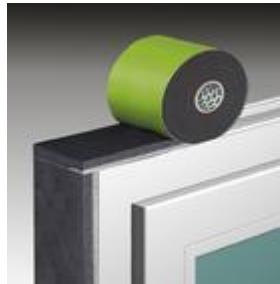
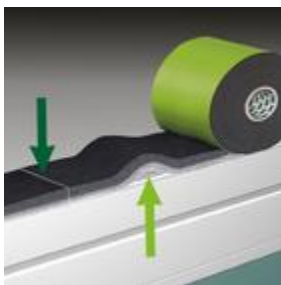
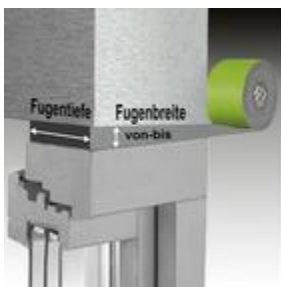
Svojstva	Norma	Klasifikacija
Klasa građevnog materijala	DIN 4102	B1 (teško zapaljiva) ) do 35% kompresija
Klasa potražnja	DIN 18 542	BG1 + BG R za fuge do 30 mm, BG2 za skrivenu instalaciju
Otpornost na udare kiše	DIN EN 1027	600 Pa
Toplinska vodljivost	DIN 52612	vrijednost $\lambda = 0,0403$ W/(mK) sa ukupna vrijednost $Z \lambda = 0,048$ W/(mK)
U-mjera; dubina prozor 60mm		0,8 W/(m <sup>2</sup> K)
U-mjera; dubina prozor 70mm		0,7 W/(m <sup>2</sup> K)
U-mjera; dubina prozor 80mm		0,6 W/(m <sup>2</sup> K)
difuzija vodene pare	DIN EN ISO 12572	Sd-vrijednost < 0,5 m
gradijent tlaka pare		unutra brtvi vise po korak tehnologiji
Propusnost zraka	DIN EN 12114	a-vrijednost < 0,1 m <sup>3</sup> /(hm(daPa) <sup>2/3</sup> )
zvučna izolacija	DIN EN ISO 717-1	Izloženo je 41 dB, na jednoj je strani ožbukano 58 dB, s obje strane SP525 je lijepljeno 61 dB.
Kompatibilnost s uobičajenim građevinskim materijalima	DIN 18 542	nakon BG1 zadana , Za proizvode s otapalima ili plastifikatorima provedite test kompatibilnosti
Ispitivanje emisije / životno zdravlje	AgBB/DIBT	pododno za interijere / EC1 PLUS
Otpornost na UV zračenje i vremenske prilike	DIN 18542	trajno u području primjene za izloženost vremenskim uvjetima
Otpornost na temperaturu		- 30°C do + 80°C
Vrijeme skladištenja		12 Monate
Temperatura skladištenja		+ 1°C bis + 20°C

## Priprema

- Za postavljanje su potrebni metar, škare ili nož.
- Na temperaturama iznad 20 ° C traka se mora čuvati na hladnim gradilištu. Na temperaturama ispod 8 ° C traku treba držati na sobnoj temperaturi na gradilištu što je više moguće. Visoke temperature to ubrzavaju i duboko usporavaju dekompresije.
- Temeljito očistite zid otpadaka od ostataka građevinskih smeća i maltera.
- U području brtvljenja, bočni zglobovi moraju biti ravni (bez izbočenja). Ako je potrebno izvodite glatku šav.
- Očistite okvir bočno.

### Upute za korištenje

- Nakon određivanja dubine komponente i širine zgloba, odaberite dimenziju traku prema tablici dimenzija. Odrežite previse komprimirani početni / krajnji komad i ljepljivost pomoću samoljepljivog. Ako se pri niskim temperaturama (ispod + 1 ° C) samoljepljivo ne lijepi dovoljno, traku treba pohraniti na toplo. Prilikom rezanja trake dodajte 2 cm / m.
- Za donje brtvljenje ispod prozorske veze, preporučujemo TP651 illmod trioplex FBA i prozorsku foliju ME500 TwinAktiv. Obratite pažnju na odgovarajuće podatke.
- Prije postavljanja prozora, TP652 je zalijepljen i postavljen u podlogu uz prozor. Provjerite je li siva vrpca koraka usmjerena prema unutra. Za male širine zgloba preporučuje se vlaženje trake.
- Prijelaz na bočno zaptivanje mora se provoditi neprestano nepropusno za zrak i udarce kiše. Preporučujemo da kutove i sidra zalijepite SP025 prozorskom folijom ljepljivom eco.
- Prozor je fiksiran kao ugradnja na distancu. U tu se svrhu mogu koristiti vijci okvira ili pričvrtna sidra koja su prikladna za udaljenost na daljinu.
- Ako je potrebna blokada, kako je potrebno za sigurnosne prozore, preporučuje se SP351 ljepljivo za ugradnju prozora kao prskani blok.
- Ovaj se pojas može koristiti i za okvire s spojnim šipkama. Uvjet je da je širina cirkulacije unutar i izvan tkanini u svakom slučaju 10 mm. Preporučujemo upotrebu profila za utor.
- Dvostruko povećanje može prouzrokovati neravnomjerno širenje.



### Molim zabilježite

Traka se ne smije dovoditi u kontakt s otapalima ili agresivnim kemikalijama.

Prije obavljanja testa na vratima puhala, traka mora potpuno ispuniti spoj. Treba ga homogenizirati 4 tjedna prije testa.

Izbjegavajte previsoke temperature skladištenja u ljetnim i težišne kutije s vrha. Izbjegavanje porasta uloga. Žalite se s preostalim kolotima u otvorenim kutijama kako biste spriječili da se valjci okreću prema gore (teleskopiranje).

### Uputa

TP652 se može obojati preko / ožbukati. U pojedinačnim slučajevima mogu se pojaviti inkompatibilnosti boja i brtvila. Kompatibilnost mora biti testirana unaprijed. Traka se ne smije dovoditi u kontakt s otapalima ili agresivnim kemikalijama.

### Sigurnosni naputak

Najnovija verzija sigurnosno-tehničkog lista može se naći na [www.illbruck.hr](http://www.illbruck.hr)

### Produljenje jamstva

Jamstvo vrijedi za građevinare u pogledu neprodušnosti, nepropusnosti kiše na udare i toplinski izolirajuće ispune prozorskih fuga: Ukoliko sustav ne ispunjava svojstva, tremco illbruck preuzima u prvih 5 godina nakon isporuke proizvoda troškove zamjene u iznosu od 100%. Od 6. -8. godine 60% i od 9.-10. godine 20%. Građevinar mora tremco illbruck predočiti dokaz o završetku radova unutar 1 mjeseca, kao i otpremnice za i3-Proizvode. Detaljni uvjeti jamstva i obrazac za prijavu dovršenja ugradnje mogu se naći na [www.illbruck.com/de\\_DE/i3](http://www.illbruck.com/de_DE/i3) ili upitom na telefon broj 02203 57550-600.

### Certifikat



#### Service

Po želji Vam u svaka doba na raspolaganju stoji tremco illbruck tehnika primjene.

#### Dodatna informacija

Predstojeći podaci mogu biti samo opći naputci. Zbog uslova obrade i primjene koji leže izvan

našeg utjecaja i velikog broja različitih materijala treba izvršiti dovoljno vlastitih pokusa da bi se materijal ispitao na njegovu prikladnost u dotičnoj primjeni.

Tehničke izmjene pridržane. Najaktualniju verziju nalazite pod [www.illbruck.hr](http://www.illbruck.hr).



tremco illbruck GmbH  
 Liebermannstraße A02 401  
 2345 Brunn am Gebirge  
 Österreich  
 T: +43 2236 312447 0  
 F: +43 2236 312447 15

[info.at@tremco-illbruck.com](mailto:info.at@tremco-illbruck.com)  
[www.tremco-illbruck.at](http://www.tremco-illbruck.at)