

## Material

2-komponentiger Polyurethanschaum mit HFKW-freiem Treibmittel.

## Ausführung

FM710 wird als 400 ml e Weißblechdose mit Ventilhebel und Verlängerungsschlauch geliefert.

Farbe: grün

## Lieferform

Bestell-Nr.	Lieferform	Inhalt in ml	Inhalt Lieferkarton
334882	Weißblech Aerosol-Dose	400	12 Dosen

mit Handschuhen

## Technische Daten

Eigenschaften	Norm	Klassifizierung
Baustoffklasse	DIN 4102-1	B2 (normal entflammbar) PNDS04-118
Dosentemperatur		von +10°C bis +25°C
Verarbeitungstemperatur <sup>5)</sup>		von +5°C bis +35°C
Rohdichte <sup>3)</sup>		30-35 kg/m <sup>3</sup>
klebfrei <sup>1)</sup>	FEICA TM1014	ca. 4 Min.
schneidbar <sup>1)</sup>	FEICA TM1005	ca. 10 Min.
entspreizbar		ca. 30 Min.
voll belastbar		ca. 2 Std.
Ausbeute	FEICA TM1003	12 l
Ausbeute (freigeschäumt) <sup>1) 2)</sup>		ca. 13 l
Wärmeleitfähigkeit	EN 12667	0,035 W/(m · K)
Zugfestigkeit	ISO 527	180 kPa
Reißdehnung	ISO 527	15%
Druckspannung bei 10% Stauchung	FEICA TM1011	130 kPa
Scherfestigkeit	FEICA TM1012	75 kPa
Temperaturbeständigkeit		-40°C bis +90°C
Wasseraufnahme	EN 1609	0,2 kg/m <sup>2</sup>
Lagerzeit		9 Monate
Lagerung		kühl, trocken, aufrecht und frostfrei

<sup>1)</sup> Angaben richten sich nach jeweiliger Temperatur und Luftfeuchtigkeit

<sup>2)</sup> Untergründe gut anfeuchten

<sup>3)</sup> Rohdichte nach dem Anfeuchten

<sup>4)</sup> 0,2 kg Wasser/m<sup>2</sup> Schaum-Kontaktfläche

<sup>5)</sup> Umgebung

## Vorbereitung

- Die Untergründe müssen sauber und tragfähig sein. Lose Teile, Staub und Fett entfernen.
- Haftflächen vor der Verschäumung anfeuchten.
- Angrenzende Flächen sowie Wand- und Bodenbeläge im Arbeitsbereich abdecken.



## FM710

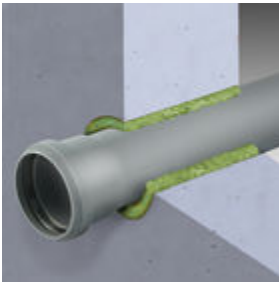
### 2K-Montageschaum



Dieser 2-komponentige Polyurethanschaum ist besonders geeignet für die Verfüllung von Hohlräumen sowie zur Dämmung und Isolierung. Er haftet hervorragend auf einer Vielzahl von bauüblichen Untergründen z. B. Beton, Mauerwerk, Stein, Putz, Holz, Faserzement, Metall und zahlreichen Kunststoffen (Polystyrol, PUR-Hartschaum, Polyester, Hart-PVC).

#### Produktvorteile

- Beständig gegen Verrottung, Wärme, Wasser und viele Chemikalien
- Schnelle Verarbeitung durch kurze Aushärtezeiten
- Hohe Festigkeit durch hohes Raumgewicht



### Verarbeitung

- Kappe entfernen und den Ventilhebel mit Verlängerungsschlauch fest aufschrauben.
- Roten Aktivierungsknopf in die Öffnung des Dosenbodens stecken.
- Dann die Dose mit dem Knopf auf einen festen Untergrund stellen und mit beiden Händen kräftig herunterdrücken.
- Nun die Dose ca. 30x mit nach unten gerichteter Ventilschutzkappe kräftig schütteln.
- Sofort die Dose in Gebrauch nehmen und innerhalb von 3 Minuten entleeren.
- Dose mit Ventil stets nach unten halten.
- Durch Eindrücken des Ventilhebels wird die Austrittsmenge dosiert.
- Auf gleichmäßige Färbung des austretenden Schaums achten, sonst Schüttelvorgang wiederholen. Nur mit Aktivierungsknopf aktivieren.
- Nicht aktivieren bei einer Dosentemperatur über 25°C!
- Den Schaum nicht längere Zeit frei bewittern, da dieser nicht UV-beständig ist.
- Eventuelle Schaumüberstände nach Aushärtung abschneiden.

### Reinigung

Schaumspritzer sofort mit AA290 Pistolenreiniger oder Aceton entfernen. Ausgehärteter Schaum kann nur mechanisch entfernt werden.

### Hinweis

Nur verarbeiten in Räumen mit Grundflächen größer als 5 m<sup>2</sup> (Geschosshöhe 2,5 m) und guter Belüftung. Nicht rauchen! Augen schützen, Handschuhe und Arbeitskleidung tragen.

### FEICA Testmethoden

tremco illbruck verwendet von FEICA entwickelte und anerkannte Testmethoden, um transparente und reproduzierbare Testergebnisse zu liefern, wodurch die Kunden eine genaue Darstellung der Produktleistung erhalten. FEICA OCF Testverfahren finden Sie unter: [www.feica.com/our-industry/pufoam-technology-ocf](http://www.feica.com/our-industry/pufoam-technology-ocf). FEICA ist ein multinationaler Verband der europäischen Kleb- und Dichtstoffindustrie, einschließlich Ein-Komponenten-Schaum-Hersteller. Weitere Informationen unter: [www.feica.eu](http://www.feica.eu)."

### Sicherheitshinweis

Die aktuellste Version des Sicherheitsdatenblattes finden Sie unter [www.illbruck.com/de\\_AT](http://www.illbruck.com/de_AT)

### Zertifikate



#### Service

Auf Wunsch steht Ihnen die tremco illbruck Anwendungstechnik unter 02203 57550-600 jederzeit zur Verfügung.

#### Zusatzinformation

Vorstehenden Angaben können nur allgemeine Hinweise sein. Wegen der außerhalb unseres Einflusses liegenden Verarbeitungs- und An-

wendungsbedingungen und der Vielzahl der unterschiedlichen Materialien sind ausreichende Eigenversuche durchzuführen, um das Material auf seine Eignung in der jeweiligen Anwendung zu prüfen. Technische Änderungen vorbehalten. Die aktuellste Version finden Sie unter [www.illbruck.de](http://www.illbruck.de).



tremco illbruck GmbH & Co. KG  
 Werner-Haepf-Straße 1  
 92439 Bodenwöhr  
 Deutschland  
 T: +49 9434 208-0  
 F: +49 9434 208-230

info.de@tremco-illbruck.com  
[www.tremco-illbruck.de](http://www.tremco-illbruck.de)