

# Perennator FS125

## Sigillante siliconico per facciate e vetrazioni

### Silicone Alcoxy

#### Descrizione

FS125 è un silicone elastomero neutro, monocomponente, sistema alcoxy che reticola con l'umidità ambientale. E' resistente agli UV, alla pioggia e alle temperature estreme, pur conservando una elevata elasticità, e possiede caratteristiche di adesione molto buone su numerosi supporti in edilizia.

#### Campo di applicazione

Perennator FS125 è utilizzato per realizzare giunti di sigillatura per:

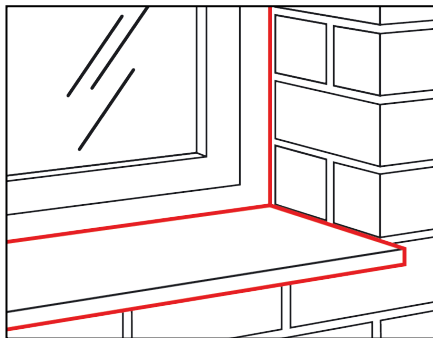
- serramenti esterni, facciate continue
- prefabbricazione pesante o leggera e muratura tradizionale, pannelli di facciata
- giunti di vetrazione
- sigillatura di tutti i materiali sottoposti a vibrazioni
- riparazione di grondaie e pluviali.

#### Vantaggi

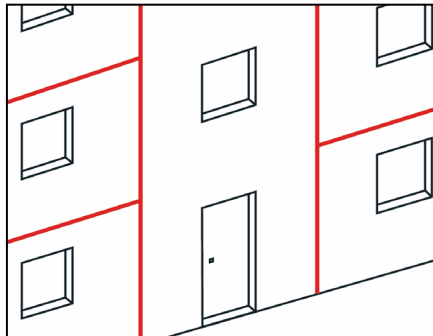
- marchio SNJF Vetro e Facciate 25E
- silicone di alta qualità
- eccellente adesione senza primer sulla maggior parte dei materiali utilizzati nelle facciate
- compatibile con numerosi componenti per vetrate isolanti e vetro stratificato
- estrusione molto facile a tutte le temperature
- elevata elasticità
- senza odore
- resistente agli UV, alle intemperie e all'invecchiamento
- estesa gamma di colori

#### Presentazione

FS125 è disponibile in cartucce da 310ml e in sacchetti da 400 o 600ml.



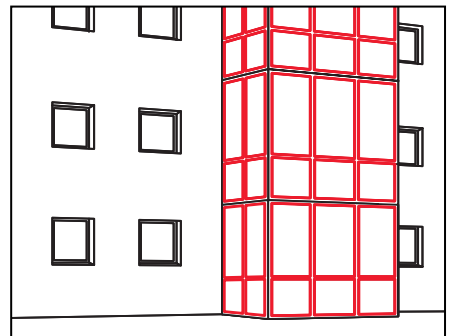
Impermeabilità delle giunture periferiche di finestre



Impermeabilità di giunture di dilatazione



Perennator FS125



Falegneria alu

#### Informazioni Tecniche

Caratteristiche	Norme	Valori
Sistema di reazione		alcoxy polimerizzazione neutra
Densità	DIN 52 451	1,39
Tempo di formazione della pelle 1)2)		45min
Velocità di polimerizzazione 1)2)		dopo 1 giorno : circa 2mm dopo 3 giorni : circa 4mm
Deformazione massima ammissibile	ISO 11600	25%
Durezza Shore A	EN ISO 868	23
Modulo di elasticità al 100%	EN ISO 8339	0,40 N/mm <sup>2</sup>
Resistenza alla trazione	EN ISO 8339	0,70 N/mm <sup>2</sup>
Allungamento a rottura	EN ISO 8339	400%
Recupero elastico	EN ISO 7389	> 90%
Temperatura d'applicazione		da +5°C a +40°C
Resistenza alla temperatura		da -40°C a +150°C
Conservazione		negli imballaggi originali chiusi, in luogo fresco e asciutto, tra +5°C e +25°C
Durata		12 mesi

1) a +23°C e 50% di umidità relativa

2) nel caso di un'applicazione ad una temperatura inferiore ai +5°C, i tempi e la qualità di formazione della pelle, di asciugatura e di polimerizzazione possono essere compromessi.

ISS-FR-0368



# PERENNATOR

## Preparazione

Nel caso di applicazioni con pistola ad aria compressa, la pressione massima deve essere di 3 bars.

I supporti devono essere solidi, asciutti, senza polvere, sgrassati e esenti da sostanze antiaderenti. La pulizia dei supporti non assorbenti deve essere realizzata con l'aiuto di un agente di pulizia. Si raccomanda di eseguire prove preliminari nel caso di supporti verniciati o fragili. L'utilizzo del primer AT101 o AT120 non è generalmente necessario, tuttavia può essere necessario nei casi di difficoltà di adesione o per ottenere prestazioni d'adesione ottimali e durevoli. In questi casi si raccomanda il primer AT101 per i supporti assorbenti e AT120 per i supporti non assorbenti.

## Applicazione

Collocare un fondo di giunto adatto alla profondità determinata. I fondi di giunto devono essere compatibili con FS125 secondo il DTU 44.1. I fondi di giunto contenenti olio, catrame, così come materie a base di gomma naturale, cloroprene o EPDM non sono adatti.

Per ottenere un aspetto impeccabile, consigliamo di applicare un nastro adesivo per mascherare i bordi del giunto, di estrarre FA101 avendo cura di riempire completamente la cavità. Comprimere e lisciare il sigillante con l'aiuto della spatola AA310. Questa operazione può essere facilitata spruzzando un po' di liquido di lisciatura AA300 sulla spatola o sul sigillante fresco (miscela: 2 tappi dosatori per 2 litri d'acqua). La lisciatura deve essere fatta imperativamente prima della formazione della pelle al fine di assicurare una buona adesione ai fianchi del giunto. Al fine di evitare lo strappo della pelle in formazione, togliere il nastro adesivo immediatamente dopo la lisciatura.

## Pulizia

FS125, ancora fresco e non indurito, si pulisce con il prodotto di pulizia AA409 o con un altro prodotto della gamma. Per il sigillante indurito la pulizia è possibile solo con mezzi meccanici (p.es. lama di rasoio).

## Nota

I sigillanti siliconici neutri reticolano a contatto con l'umidità dell'aria, quindi non possono essere usati in ambienti ermeticamente chiusi. Alterazioni di colore e delle proprietà fisiche del sigillante possono prodursi sotto l'influenza di elastomeri organici, come l'EPDM, neoprene, supporti contenenti catrame o bitume così come certe colle, prodotti chimici e prodotti di pulizia. E' indispensabile assicurarsi della compatibilità tra i diversi materiali. Questi fenomeni di decolorazione possono anche prodursi a causa dell'esposizione continua agli UV o in applicazioni di giunti all'interno di manufatti lievemente esposti ai raggi UV. Possono verificarsi anche sui bordi esterni di pietre naturali, come marmo e granito, a causa di alcuni componenti della formulazione. E' quindi consigliabile di verificare la compatibilità e di utilizzare un sigillante della gamma specifico. FS125 non è adatto a:

- Giunti di incollaggio in facciate strutturali (VEC)
- Fabbricazione di vetrate isolanti
- Costruzione di acquari e giunti in immersione
- Incollaggio di specchi
- Applicazioni in ambito medico o farmaceutico, qualora il sigillante possa essere in presenza di agenti chimici in forma liquida o di vapore.
- Applicazioni in ambito alimentare, poiché il sigillante può venire in contatto diretto con gli alimenti.

## Precauzioni di sicurezza

Conservare fuori dalla portata dei bambini. Evitare il contatto con la pelle e gli occhi. Per altre informazioni vedere la scheda di sicurezza.

## Servizio Tecnico

Il nostro Servizio Tecnico è a vostra disposizione per ulteriori informazioni

## Nota

Le informazioni contenute in questo documento sono date a titolo d'informazione generale. Poiché i metodi di utilizzo e di applicazione non possono essere da noi controllati, e data anche la vastità dei materiali utilizzati, si consiglia di effettuare delle specifiche prove preliminari. Questo documento non rappresenta assunzione di responsabilità da parte nostra per i risultati ottenuti seguendo le indicazioni contenute nella scheda tecnica. Le condizioni di responsabilità e garanzia sono regolate dalle nostre condizioni generali di vendita, di consegna e dalla legislazione. Tutte le indicazioni date in questo documento si basano sullo sviluppo tecnico attuale e sulla nostra esperienza.