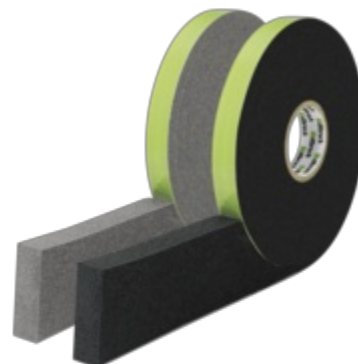


Popis

TP700 je polyuretanová flexibilní komprimační pěna s otevřenou s strukturou buněk a impregnací na bázi akrylátové pryskyřice. Páska je dodávána předstlačená v rolích, navíc je opatřena lepidlem, které nepotřebuje ochranný liner.

Forma dodání

- Páska je dodávána předstlačená v rolích jednostranně potažená lepidlem, bez krycího lineru
- Barva: šedá a černá



Technická specifikace

Vlastnost	Test. metoda	Hodnota
Třída hořlavosti	DIN 4102	B1, obtížně zapálitelná, P-NDS 04-229
Součinitel tepelné vodivosti	DIN 52612	$\lambda 10 < 0.048 \text{ W/m/K}$
Ekvivalentní difúzní tloušťka Sd	DIN 4108-3	< 0,5 m
Spárová průvzdušnost	DIN EN 12114	$\alpha < 1.0 \text{ m}^3 / [\text{h.m.}(\text{daPa})^{2/3}]$
Třída expozice	DIN 18542	BG1
Odolnost vůči povětrnosti	DIN 18542	Požadavky DIN normy jsou splněny normy, páska je UV stabilní
Odolnost proti hnanému dešti	EN 1027	600 Pa
Kompatibilita s běžnými stavebními materiály	DIN 18542	Žádné známky nekompatibility s pozinkem, ocelí, hliníkem, mědí, betonem, pórobetonem, cihlou, kamenem, PVC, plexisklem a dřevem.
Teplotní odolnost		-30°C to +90°C
Skladování		Skladujte v chladu a temnu při teplotách do cca +20 °C.
Skladovatelnost		2 roky, v neotevřeném originálním balení

Příprava

- K instalaci je zapotřebí měřicího pásma, špachtle, nůžek nebo nože a v některých případech také dřevěných klíků



Fig. 1

TP700

illmod EcoTech

TP700 je impregnovaná těsnicí páska pro použití ve fasádách a okolo oken. Páska je schopna utěsnit spáry až do velikosti 40 mm, přičemž je dlouhodobě odolná vůči působení počasí.

Hlavní výhody

- Patentovaná technologie "pásky bez lineru": jednodušší a rychlejší aplikace
- Trvale UV stabilní
- Odolnost proti povětrnosti
- Odolnost proti hnanému dešti 600 Pa
- Výborná tepelná a akustická izolace



Fig. 2


Fig. 3
Zpracování

Obecné pokyny k instalaci

- Po změření šířky spáry a zvážení možných dilatací vyberte potřebnou velikost pásky.
- Odstraňte vnější uzavírací fólie na roli ve vyznačeném směru šipky. Odřízněte první 2 cm pásky. Odmotávejte pásku aniž byste ji nadměrně protahovali.
- Nepokládejte pásku na podlahu.
- Zatížte role v otevřené krabici, abyste se vyhnuli boční expanzi pásek.
- Kompatibilita tmelů, jiných než illbruck, by měla být ověřena vlastními testy.

Aplikace do spár

- Pokud instalujete pásku do spáry na fasádě, aplikujte ji zdola nahoru, aby nedocházelo k protahování pásky. Zajistěte, aby byla páska umístěna minimálně 2 mm za čelní hranu spáry.
- Použijte klínky ze dřeva apod., abyste zajistili pásku na místě, dokud není zcela expandovaná ve spáře.
- Na konci role odřízněte opět nadměrně stlačené 2 cm konce pásky. Opakujte proces s novou rolí. Pásky napojte natupo, konce pásek zlehka přitlačte (obr. 3)
- Pro utěsnění křížových spár (obr. 2) odřízněte TP700 pod úhlem 90° a zajistěte, aby oba vodorovné konce pásek dokonale přiléhaly na vertikální pásku.

Instalace do připojovacích spár oken

- Pásku lze nalepit lepicí stranou na rám, vodorovná páska by měla být aplikována před svislými (obr. 1)
- Pásku neomotávejte okolo rohů oken, ale neřežte ji a spojte natupo
- V případě potřeby nalepit pásku přímo na vlhký nebo správný podklad použijte nejprve impregnační podklad, typu illbruck ME901 nebo ME902.

Technický servis

Na vyžádání je k dispozici technický servis. V případě potřeby dalších informací nás kontaktujte.

Dodatečné informace

Výše uvedené informace jsou poskytnuty podle našich nejlepších znalostí. Po celou dobu si vyhrazujeme právo na změnu receptury našeho produktu. Kupující by si měl vyžádat nejaktuálnější informace k výše zmíněnému produktu.

Aplikace, jakož i podmínky během aplikace nemáme pod kontrolou, a proto odpovědnost za ně nese uživatel. Nepřebíráme odpovědnost

plynoucí z tohoto technického listu. Dodávky se řídí výlučně našimi všeobecnými dodacími a platebními podmínkami.



tremco illbruck s.r.o.
 IČO: 15 89 08 13
 Slezská 2526/113
 130 00 Praha 3,
 Tel (+420) 296 565 333