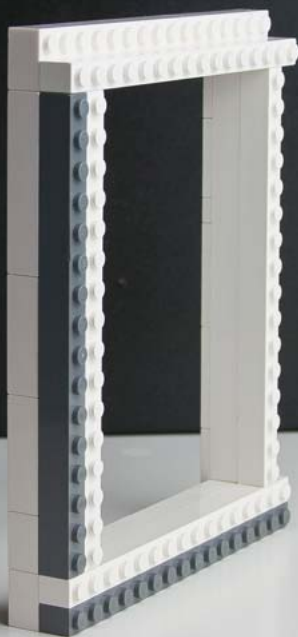


## Předsazená montáž okna

Kompletní systém  
v precizní stavebnici

Stejně snadné,  
stejně zábavné.



## Co je předsazená montáž okna?

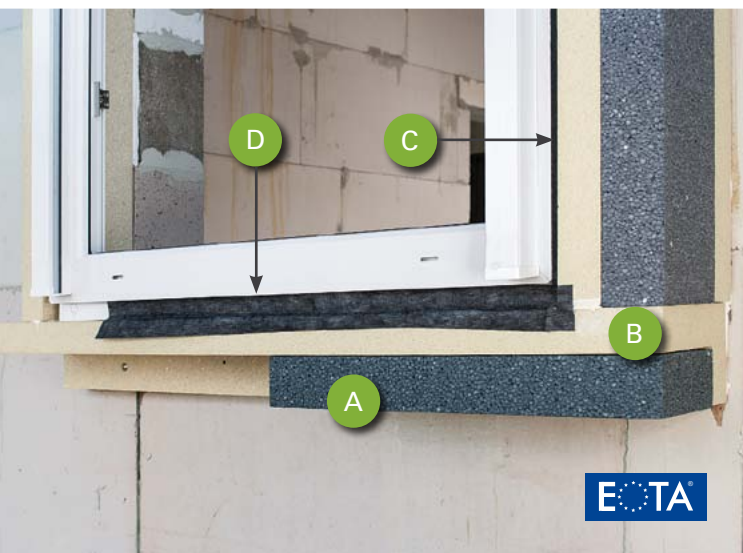
Jedná se o způsob montáže okna do prostoru tepelné izolace. Okno se tedy nemontuje do běžného otvoru, ale do speciálního rámu, který se pro tento účel nainstaluje na vnějším plášti stavby.

## Proč montovat okno do tepelné izolace?

- Minimalizace tepelných mostů
- Nezbytnost u nízkoenergetických a pasivních domů
- Zachování přirozeného vzhledu okna i při použití silných fasádních izolací

## Stavebnicový systém montáže illbruck

Komponentový systém předsazené montáže illbruck je založen pouze na lepení. Na to byl testován a posuzován v renomovaných institutech ift Rosenheim a MPA Hannover. Výsledky těchto zkoušek jsou součástí ETA schválení, kterým je systém vybaven. Nenajdeme zde žádné potenciální tepelné vodiče, které by snižovaly účinnost řešení. Mechanické zajištění se v systému aplikuje jen jako pomocné, nikoliv jako nosné.



### Příklad vyložení 120 mm s profilem L

- |  |   |
|--|---|
| <b>A</b> Zateplovací profil <b>PR007</b> | <b>C</b> Komprimovaná páska illmod Trio+ <b>TP652</b> |
| <b>B</b> Nosný L profil <b>PR010</b>     | <b>D</b> Exteriérová hydroizolační zábrana illbruck   |

## Typy vyložení do tepelné izolace



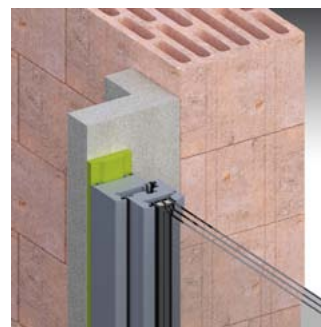
### Systém 1 Předsazení 35 mm

Systém je tvořen nosným hranolem PR011 o šíři 35 mm, který se aplikuje zvenku na stěnu. Hranol zvětšuje kontaktní plochu utěsnění, takže toto může být provedeno jednoduše a spolehlivě pomocí TP652 illmod Trio+. Profily jsou zafixovány vůči podkladu pomocí vysokopevnostního lepidla SP340.



### Systém 2 Předsazení 90 mm

Tento systém je tvořen tříhranným nosným profilem PR007 s tupými hranami a izolačním klínem PR008. Profily jsou zafixovány vůči podkladu pomocí vysokopevnostního lepidla SP340.



### Systém 3 Předsazení 120 - 200 mm

Systémová varianta s rámem ve tvaru L je vhodná pro největší vyložení okna a je k dispozici v rozměrech od 120 až do 200 mm. Noha úhelníku (plocha, která doléhá na surovou stavbu) je široká 120 mm a nabízí tím ideální pákové poměry. Profily jsou zafixovány vůči podkladu pomocí vysokopevnostního lepidla SP340.

## Nejvíce certifikovaný systém na trhu

Předsazená montáž illbruck je dosud nejvíce vyzkoušeným a nejlépe otestovaným systémem, který je navíc plně testován jako systém lepený. Je jediným systémem na trhu certifikovaným na ETA-19/0192.

### Statické zatížení

- Testování systému jako lepeného celku bez mechanické fixace
- Simulace stárnutí

IFT MO-01/1



### Těsnost systému

- Testování systému jako lepeného celku na těsnost.
- Testování těsnosti systému bez ETICS

IFT MO-01/1



### Hlukový útlum

- Testování systému jako lepeného celku na hlukový útlum

Rw 49 dB  
Rs, w > 60 dB



### Montáž pouze lepením

- Zátěžové testování systému jako plně lepeného celku u profilů s předsazením 35 - 200 mm

IFT MO-02/1



### Odolnost proti nárazům

- Zátěžové testování systému pomocí kyvadlového testu z výšky 950 mm

Třída 5



### Resistence proti vloupání

- Test mezi okenním rámem a křídlem
- Test mezi oknem a předsazeným rámem

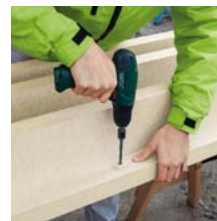
RC2 a RC3



## Jednoduchá a zábavná stavebnice



1. Příprava rámu.



2. Předvrtání otvorů pro pojistné šrouby.



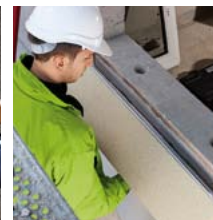
3. Příprava lepených ploch podkladním nátěrem illbruck podkladním nátěrem illbruck AT140.



4. Příprava zdiva a penetrace.



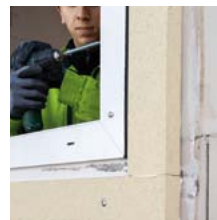
5. Aplikace lepidla SP340 na rám ve dvou housenkách.



6. Instalace L profilu PR010 na zdivo.



7. Zajištění absolutního přítlaču profilů ke zdivu pomocí pojistných šroubů.



8. Upevnění okenního rámu pomocí okenních šroubů. Utěsnění přípojovací spáry komprimační páskou TP652 illmod Trio+.



9. Aplikace hydroizolační fólie illbruck proti tlakové vodě a izolačních klínů PR012.



## Nejpreferovanější předřazený systém na stavbách od roku 2012

7 let  
na trhu

### Upevnění předřazeného rámu na zdivo

Kompletace předřazeného systému illbruck je snadná jako dětská stavebnice. Jednotlivé nosné profily se přilepí na stěnu speciálním lepidlem illbruck SP340. Takto navržený systém upevnění dovoluje přenesení veškerých působících sil do velké podkladní plochy, což umožňuje systému přenášet vysoká zatížení bez rizika poškození nebo vylomení podkladu. Tím odpadá nutnost důsledně posuzovat únosnost mechanických kotev a jejich vzdálenost od okrajů. Kotvy slouží pouze jako sekundární jistění profilů, aby bylo dosaženo co nejvyšší bezpečnosti systému a uživatelského komfortu při samotné montáži profilů.

### Instalace okna do předřazeného rámu

Do zkompletovaného předřazeného rámu se do jeho líce vsune okenní rám, na který byla nalepena komprimační páska illbruck TP652. Páska povolně expanduje a vyplní tak obvodové spáry mezi oknem a předřazeným rámem. Parapetní vodorovná část se může navíc přelípit hydroizolační fólií illbruck ME508. Pro ukotvení okna do rámu se používají turbošrouby nebo kotevní plechy (viz technický list).

### Komprimační páska TP652 illmod Trio+

Zajištění přípojovací spáry se provádí moderní komprimační páskou TP652 illmod Trio+. Jedná se o kompletní all-in-one systém, který funguje jako tepelná izolace, hydroizolace a parozábrana zároveň. Páska TP652 je navíc trvale UV stabilní. Instalace je rychlá, čistá a precizní.

### Mechanická odolnost předřazeného rámu

Nosné hranoly jsou vyrobeny z pevného kompozitu značky Purenit. Tento materiál je velmi houževnatý a odolný proti jakémukoli deformaci. Díky vysoké pevnosti materiálu v tlaku (4,5 MPa) unese s přehledem i velmi těžké okenní celky.

### Univerzálnost předřazeného systému

Předřazený systém je velmi všestranný ve smyslu jeho vyložení. Základní hranol začíná na šířce 35 mm a pokračuje přes trojúhelníkové hranoly o šířce 90 mm až po komponenty tvaru L do vyložení 200 mm. Vše s certifikací na plně lepený systém.

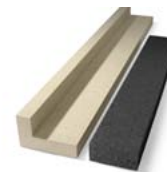
## Jednotlivé stavebnicové komponenty



**PR011**  
Nosný hranol



**PR007**  
Nosný profil  
**PR008**  
Zateplovací profil



**PR010**  
Nosný L profil  
**PR012**  
Zateplovací profil

## Těsnicí a lepicí materiály



**TP652**  
illmod Trio+



**ME508**  
TwinAktiv VV



**SP340**  
Lepidlo pro  
předřazená okna

**AT140**  
Primer pro savé  
podklady



## Technická specifikace

Vlastnost	Norma	Klasifikace
Certifikace ETA (DIBt)		ETA-19/0192
Tepelná vodivost		$\lambda = 0,096 \text{ W/(m}\cdot\text{K)}$
Odolnost ve stříhu		1 N/mm <sup>2</sup>
Smrštění (10%)		>7.500 kPa
Smrštění (2%)		≥ 1.800 kPa
Hořlavost	EN13501	class E / D-s3, d0
Těsnost proti nárazovému dešti	EN1027	do 1050 Pa
Průzdušnost přípojovací spáry	EN12114	<0,1 m3/(m h daPa2/3)
Odolnost proti zatížení větrem	EN12211	třída 5
Krátkodobá max. odolnost proti zatížení větrem	EN12211	±3000 Pa
Zvukový útlum		Rs 49 dB Rs,w > 60 dB
Pevnost v tlaku	DIN EN12089	4,5 MPa

Autorizovaný distributor:




 **tremco  
illbruck**  
tremco illbruck s.r.o.  
Slezská 2526/113  
130 00 Praha 3 • CZ

T. +420 296 565 333

F. +420 296 565 300

[www.illbruck.cz](http://www.illbruck.cz)

 [tremcoillbruck.cz](https://www.facebook.com/tremcoillbruck.cz)