

Materiaal

Opencellig polyurethaan zachtschuim geïmpregneerd met brandwerende kunsthars. De TP652 onderscheidt zich van standaard geïmpregneerd schuimband dankzij de innovatieve illbruck samengestelde stap-technologie. De extra laag van lichtgrijs schuim zorgt voor een luchtdichtheid op passiefhuis-niveau en voor een hogere Sd-waarde dus een hogere dampdichtheid aan de binnenkant van de voeg.

Leveringsvorm

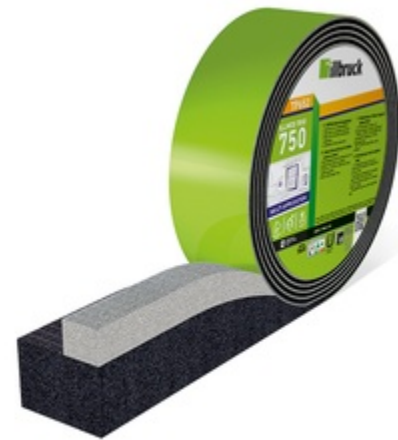
Kleur	antraciet
Verpakking	gecomprimeerd op rollen
Type	éénzijdig
Voegdiepte in mm	van 58 tot 88
Voegbreedte in mm	van 6 tot 30

Technische informatie

Eigenschap	Norm	Specificatie
Brandgedrag	DIN 4102	B1 (moeilijk ontbrandbaar)
Weersinvloeden	DIN 18 542	BG1 + BGR
Slagregendichtheid	EN 1027	750 Pa.
Warmtegeleidingscoëfficiënt	DIN 52 612	$\lambda=0,048$ W/m.K
U-Waarde Raamdiepte	60mm	0,8 W/(m ² .K)
U-Waarde Raamdiepte	70mm	0,7 W/(m ² .K)
U-Waarde Raamdiepte	80mm	0,6 W/(m ² .K)
Dampdiffusieweerstand	DIN EN ISO 12572	Sd-Waarde < 0,5 m
Waterdamp verloop		binnen dichters door Stap-technologie
Luchtdoorlaatbaarheid	DIN EN1026	$a < 0,1$ m ³ /[hm(daPa) ² /s]
Geluidsreductie	DIN EN ISO 717-1	58 dB in 20 mm voeg i.c.m. SP525 Gevedilatatiekit
Verdraagzaamheid met standaard bouwmaterialen	DIN 18 542	volgens BG1, bij producten met oplosmiddelen of weekmakers testen inzetten.
Emissietesten	AgBB/DIBT	Geschikt voor binnenruimten EC1 PLUS
UV-bestendigheid	DIN 18542	duurzaam
Temperatuurbestendigheid		- 30°C tot + 80°C
Houdbaarheid		12 maanden (in de verpakking)
Opslagtemperatuur		+ 1°C tot + 20°C

Vorbereitung

- Voor het plaatsen van TP652 ILLMOD TRIO 750 zijn een meetlint en een mes of schaar nodig.
- Het is aan te bevelen om de band te bewaren op een temperatuur tussen de 10°C en 20°C.
- Schuimbanden zwellen sneller op bij hoge temperaturen en langzamer bij lage temperaturen.
- De kozijnen dienen schoon, droog, stof- en vetvrij te zijn.
- De inbouwsparring dient vlak en vrij van vuil en mortelresten te zijn.



TP652

ILLMOD TRIO 750

Multifunctioneel voegenband



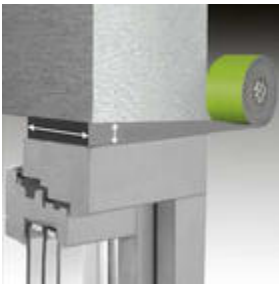
Dit geïmpregneerde, voorgecomprimeerde multifunctionele afdichtingsband voldoet aan de hoge eisen die worden gesteld aan passiefhuizen, nieuwbouw en renovatie. Het band dient, afhankelijk van de toepassing, als lucht- en/of slagregendichting in aansluitvoegen rond kozijnen, tussen elementen en overige bouwvoegen. De TP652 levert tegelijkertijd thermisch-isolerende prestaties over de gehele bouwdiepte en zorgt voor geluidsreductie. Eén van de principes van de TP652 is de damp-open afdichting volgens het principe "binnen dichters dan buiten".

Productvoordelen

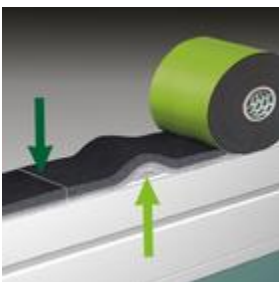
- Slagregendicht, isoleert warmte en is luchtdicht
- Verwerking is niet afhankelijk van weersomstandigheden
- Ecologisch product, geen uitstoot van schadelijke stoffen, oplosmiddelvrij
- Wig-vormig voor eenvoudige montage

Verwerking

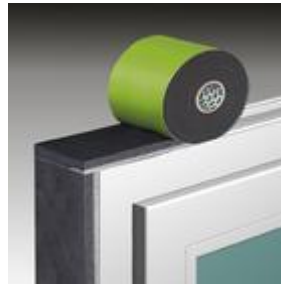
- Nadat de diepte van het kozijn en de voegbreedte zijn vastgesteld kan de juiste afmeting van het band worden gekozen met behulp van de maattabel.
- Voordat men de band plaatst, dient het beginstuk van de band recht afgesneden te worden.
- Voeg 2 cm/m toe aan de opgemeten lengtes en breng de band met de zelfklevende kant aan rondom het kozijn.
- Let erop dat de lichtgrijze tape naar de binnenzijde is gericht.
- Laat de horizontale band over de dikte van de verticale band heen lopen met voldoende overlengte.
- Bij geringe voegbreedte kan het aanbrengen van een vochtnevel de installatie vereenvoudigen.
- Installeer het band met overmaat in de hoeken om een goede afdichting te realiseren.
- Eventuele openingen in de hoeken kunnen worden vol gezet met [SP525 PRO FLEX SEAL 25 \(Geveldilatatiekit\)](#).
- Plaats het kozijn binnen de 15 minuten na het aanbrengen van de band.
- Plaats de afstandblokjes tussen het gecompriëerde band en de inbouwsparring.
- Het kozijn kan met montageschroeven door het profiel en de band worden gemonteerd of met montage-ankers waarna de afstandblokjes weer verwijderd kunnen worden.



De voegbreedte moet bij voorkeur in het midden van het bandbereik vallen.



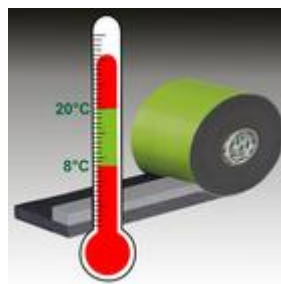
Breng de band met overlengte aan.



Plaats TP652 op het frame met de grijze zijde naar binnen. Installeer het band met overmaat in de hoeken.



Plaats het raam binnen 15 minuten.



Tape bewaren tussen 8°C en 20°C.

Let op

- Compatibel met illbruck kisten en overschilderbaar met de gangbare watergedragen verfsystemen, bij twijfel altijd vooraf een proef opzetten. In het geval van lichte kleuren is echter lichte verkleuring mogelijk.
- Voor een vlakke aansluiting verdient het de aanbeveling om afdekprofielen rondom de profielen te gebruiken.
- In geval van een Blowerdoortest moet het schuimband eerst volledig zijn uitgezet, voordat de test wordt gedaan.
- Het band moet ten minste 4 weken voor de test worden gemonteerd.

Extra informatie

Art. nummer	Omschrijving	Omschrijving 2
TP652311611	58/6-10; S antraciet	8M/RL 4RL/BOX
TP652311615	58/8-15; M antraciet	6M/RL 4RL/BOX
TP652311619	58/10-20; L antraciet	5M/RL 4RL/BOX
TP652311612	66/6-10; S antraciet	8M/RL 4RL/BOX
TP652311616	66/8-15; M antraciet	6M/RL 4RL/BOX
TP652311620	66/10-20; L antraciet	5M/RL 4RL/BOX
TP652311613	77/6-10; S antraciet	8M/RL 3RL/BOX
TP652311617	77/8-15; M antraciet	6M/RL 3RL/BOX
TP652311621	77/10-20; L antraciet	5M/RL 3RL/BOX
TP652311625	77/15-30; XL antraciet	3M/RL 3RL/BOX
TP652311614	88/6-10; S antraciet	8M/RL 3RL/BOX

TP652

ILLMOD TRIO 750

Multifunctioneel voegenband

illbruck
making it perfect.

Veiligheidsaanbevelingen

Zie het veiligheidsinformatieblad.

Certificering



Technische service

Desgewenst kunt u te allen tijde beschikken over ondersteuning vanuit de CPG Europe organisatie.

De gegeven informatie is van algemene aard en gebaseerd op uitgebreide onderzoeken en praktijkervaringen. Hieraan kan echter geen aansprakelijkheid worden verbonden.



Tremco CPG Netherlands B.V.
Vlietskade 1032
4241 WC Arkel
Nederland
T: +31 (0)183 568019
F: +31 (0)183 568010

info-nl@cpg-europe.com
www.cpg-europe.com