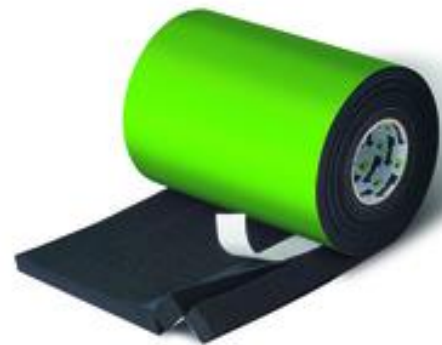


Opis

Impregnowana poliuretanowa pianka miękka. Element samoprzylepny bez zawartości rozpuszczalników ułatwiający montaż.

Pokrycie

TP021 jest dostarczana jako wstępnie ściśnięta taśma w rolce, z jednostronnym paskiem samoprzylepnym. Przygotowana do rozłożenia na wewnętrznej stronie.



Opakowane

Głęb. szczeliny [mm]	Zakres stosowania, szerokość szczeliny [m]	Długość rolki [m]	Całkowita długość [m]
135	7-12	5,00	20,00
185	7-12	5,00	20,00
250	7-12	5,00	20,00
135	13-24	5,00	5,00
185	13-24	5,00	5,00
250	13-24	5,00	5,00

Tolerancje wymiarów wg DIN 7715 P3.

Techniczna karta produktu

Właściwości	Norma	Klasyfikacja
Klasa materiału budowlanego	DIN 4102	B2 (normalna zapalność)
Przewodność cieplna	DIN 52 612	λ 0,048 W/m · K
Wartość U - Głęb. konstr. Okna 135 mm		0,4 W/(m ² · K)
Wartość U - Głęb. konstr. Okna 185 mm		0,3 W/(m ² · K)
Wartość U - Głęb. konstr. Okna 250 mm		0,2 W/(m ² · K)
Dyfuzja pary wodnej na zewnątrz		Wartość Sd < 0,5 m
Spadek ciśnienia pary		wewnątrz szczelniej dzięki potrójnemu ściśnięciu
Przepuszczalność spoin	EN 1026	$a < 0,1 \text{ m}^3/[\text{h} \cdot \text{m} \cdot (\text{daPa})\text{n}]$
Szczelność powietrzna	DIN 18542	wg BGR
Odporność na czynniki atmosferyczne		brak
Izolacja dźwiękowa	EN ISO 717-1	51 dB na 10 mm spoina

Przygotowanie

- Do montażu potrzebne są: taśma miernicza, nożyczki lub nóż.
- Oczyszczyć powierzchnię otworu okiennego z większych zanieczyszczeń i resztek zaprawy. W strefie uszczelnienia nie może być nierówności.
- Najpierw należy przygotować okno do uszczelnienia.
- Wyczyścić skrzynkę roletową.

TP021

illmod duo RK



[Translate to Polish (pl):]

[Translate to Polish (pl):]



[Translate to Polish (pl):]

[Translate to Polish (pl):]



[Translate to Polish (pl):]

[Translate to Polish (pl):]

Ta wielofunkcyjna taśma uszczelniająca jest przeznaczona szczególnie do hermetycznego uszczelniania i ocieplania szczelin montażowych rolet. Funkcja umożliwiająca dyfuzję pary wodnej „uszczelnij wewnątrz niż na zewnątrz” jest realizowana przez zwiększone sprasowanie unikalnej podwójnie składanej strony wewnętrznej. Taśma TP021 może być stosowana zarówno w nowych budynkach, jak i budynkach do renowacji.

Zalety

- Na duże głębokości montażowe
- BGR
- Specjalnie do uszczelniania na duże

Przetwarzanie

- Przykleić TP021 z 3 stron na nasadowej skrzynce roletowej.
- Funkcję zewnętrznego uszczelnienia może pełnić folia okienna lub taśma illmod.
- W temperaturze otoczenia powyżej 20°C taśmę należy przechowywać na budowie w chłodnym miejscu. Zwiększona temperatura podczas użycia taśmy przyspiesza rozprężanie taśmy.
- Po sprawdzeniu głębokości montażowej i szerokości szczeliny należy dobrać taśmę o odpowiednim rozmiarze według tabeli wymiarów. Odciąć początki i końce. Usunąć mały pasek samoprzylepny na wierzchu i złożyć taśmę o 6 cm. Stronę tę należy przykleić równo do skrzynki za pomocą paska samoprzylepnego. Następnie usunąć górny pasek samoprzylepny i złożyć taśmę do tyłu o 3 cm.
- Okno ze skrzynką nasadową wstawić w otwór okienny i zamontować.
- TP021 jest łączona w narożach na styk. Puste miejsce w narożach, na stykach i przy kotwach mogą być po montażu wypełniane klejem do folii okiennych illbruck SP025 Eko. Przejście do uszczelnienia bocznego musi być ciągłe/szczelne od powietrza / intensywnego deszczu.
- Zalecane jest uszczelnienie przejść za pomocą kleju do folii okiennych illbruck SP025 Eko.
- Mocowanie skrzynek roletowych odbywa się z reguty zgodnie z wytycznymi RAL lub zaleceniami producenta. Ponieważ taśmy wywierają nacisk rozprężny, elementy muszą być odpowiednio przymocowane, a skrzynki roletowe muszą być wykonane w wersji wolnonośnej.

Dodatkowa uwaga

Taśmę można zatynkować lub zamalować. Należy przetestować możliwość łączenia powłoki z farbami i materiałami uszczelniającymi. Może dochodzić do niezgodności materiałowej z farbami i materiałami uszczelniającymi. Taśma nie może stykać się z chemikaliami zawierającymi rozpuszczalniki i mającymi działanie agresywne. Taśma TP021 nie jest przeznaczona do elewacyjnych szczelin dylatacyjnych. W szczelinach między litymi elementami budowlanymi należy zastosować taśmę do uszczelniania szczelin wg. BG1. Odstępstwa wymagają zatwierdzenia przez firmę tremco illbruck. W przypadku podwojenia może dojść od nierównomiernego rozprężania.

Srodki ostrożności dotyczące bezpieczeństwa i ochrony zdrowia

Najnowszą wersję karty charakterystyki znajdą Państwo na stronie www.illbruck.com

Serwis techniczny

Na życzenie klienta firma tremco illbruck udostępnia w każdej chwili fachową pomoc techniczną.

Dodatkowe informacje

Powyższe informacje mogą być tylko ogólnymi wskazówkami. Ze względu na to, że nie mamy

wplywu na warunki obróbki i zastosowania, jak również z powodu różnorodności stosowanych materiałów, należy przeprowadzić odpowiednie próby we własnym zakresie, aby sprawdzić materiał pod kątem dopasowania produktu do konkretnego zastosowania. Zastrzega się możliwość zmian technicznych. Najnowszą wersję znajdziecie Państwo na stronie www.illbruck.com



tremco illbruck Sp. z o.o.
 Kuźnicy Kottątajowskiej 13
 31-234 Kraków
 Polska
 T:+48 12 665 33 08
 F:+48 12 665 33 09

sprzedaz.pl@cpgeurope.com
www.illbruck.com