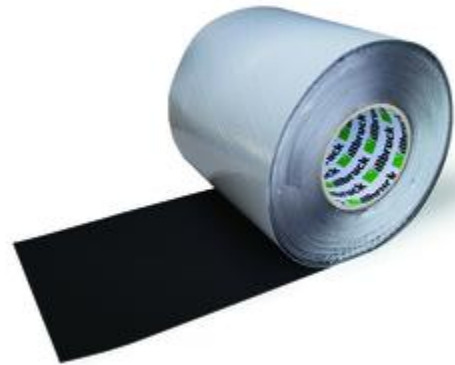


Descripción

Membrana de EPDM usada para proporcionar sellados herméticos o resistentes a la intemperie. Es adecuada para una amplia gama de aplicaciones como el sellado de juntas de alta expansión alrededor de ventanas, fachadas ligeras, etc. El material base no contiene ningún disolvente que pueda migrar posteriormente a los soportes adyacentes

Información técnica

Características	Normas	Valores
Coefficiente de resistencia a la difusión de vapor de agua	NF EN ISO 12572	$\mu = \leq 60.000$
Permeabilidad al vapor de agua	NF EN ISO 12572	$SD \geq 45 \text{ m}$
Dificultad de ruptura	NF EN 12311 - 2	$\geq 6,5 \text{ MPa}$
Alargamiento hasta la rotura	NF EN 12311 - 2	$> 300\%$
Temperatura de aplicación (con OT015)		+5 °C a +40 °C (sin imprimación)
Resistencia a la temperatura		-40 °C a +80 °C
Conservación		En su embalaje original cerrado, entre +5 °C y +25 °C
Almacenamiento		24 meses



ME220 VV

Membrana EPDM adhesiva exterior

La membrana de **EPDM illbruck ME220 VV** se utiliza para sellar la junta de conexión entre una ventana/muro cortina y una estructura adyacente (por ejemplo, un muro, un panel de hormigón, un armazón de acero, etc.), proporcionando una estanqueidad al aire y a la intemperie.

La membrana se fija al marco y a la construcción utilizando la completa cara autoadhesiva.

Ventajas

- Aplicación rápida y fácil desde -10 °C.
- Pegado instantáneo a los materiales de construcción más comunes.
- Cara autoadhesiva completa sin limitación elástica de la lámina.
- Forro separado (30 mm) para la fijación al marco de la ventana.
- Amplia gama de tamaños: desde 100 hasta 400 mm.
- Más rápida de instalar.
- No requiere de cola adicional para su colocación y fijación.

Servicio Técnico

CPG Iberia tiene un experimentado Servicio Técnico, el cual, le ofrecerá asistencia en cualquier consulta de producto que requiera. Para una información más detallada, servicio o consejo, por favor llame a nuestro Servicio de Atención al Cliente +34 937 197 005

Garantía

Los productos de CPG Iberia están fabricados bajo las más estrictas normativas de calidad. Cualquier producto que

haya sido aplicado de acuerdo con las instrucciones y recomendaciones de tremco illbruck y se demuestre que no ha funcionado correctamente, será sustituido sin cargo alguno. No se aceptará ninguna responsabilidad por la información proporcionada en este documento aunque se publique de buena fe y se considere correcto. CPG Europe se reserva el derecho de modificar las especificaciones del producto sin previo aviso, de acuerdo con la política de desarrollo y mejora continua de la Compañía.



Tremco CPG Iberia SLU
Delegación España y Portugal
Ronda Maiols, 1
Edificio BMC. Local 135-137
T: +34 9 37 19 70 05
08192 Sant Quirze del Vallès
Barcelona • España
F: +34 937 197 499

info.es@cpg-europe.com
www.illbruck.com/es_ES