

Description

ME220 est une feuille de caoutchouc synthétique à base d'EPDM, homogène, souple et élastique, sans plastifiant, de couleur noire. Elle peut être soit adhésivée de 2 bandes butyle, facilitant le positionnement lors de la mise en oeuvre, soit en version nue. Le collage définitif de la membrane sur les supports métalliques ou le béton, ainsi que les raccordements entre bandes, sont assurés par la colle OT015. Pour une adhésion maximale, la surface de la ME220 présente une empreinte textile.

Présentation

ME220 se présente en rouleaux de 25 m et d'une épaisseur de 0,75 mm, en différentes largeurs selon les versions :

- version adhésivée de deux butyles de 150 à 600 mm,
- version nue de 60 à 600 mm
- autres épaisseurs et/ou largeurs, nous consulter

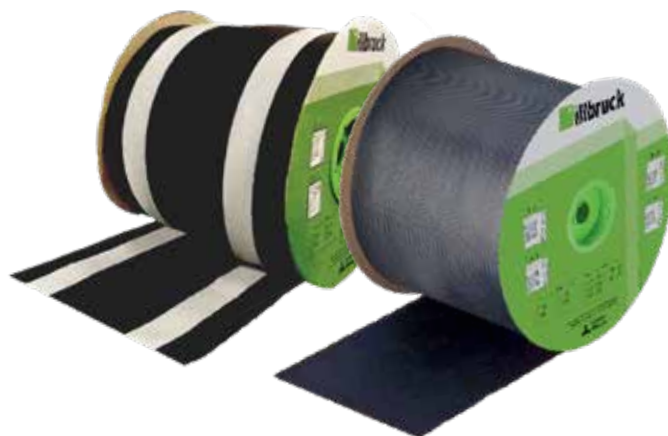
Caractéristiques	Normes	Valeurs
Coefficient de résistance à la diffusion de vapeur d'eau	NF EN ISO 12572	$\mu = 32.000$
Perméabilité à la vapeur d'eau	NF EN ISO 12572	$S_D \geq 24m$
Contrainte à la rupture	NF EN 12311 - 2	$\geq 7 \text{ MPa}$
Allongement à la rupture	NF EN 12311 - 1	$> 300\%$
Température d'application (avec OT015)		+ 5°C à + 35°C
Résistance à la température		- 40°C à + 100°C (+130°C courte durée)
Conservation		dans son emballage d'origine fermé, entre +5°C et +25°C
Stockage		<ul style="list-style-type: none"> • EPDM : illimitée • adhésif butyle : 24 mois

Emballage

Code Art.	Couleur	Longueur rouleau	Section	Unités /carton	Longueur totale
Gamme Chantier					
Avec butyle					
302747	Noir	25m	150X0.75 mm	carton de 2 rlx	50m
302748	Noir	25 m	200x0,75 mm	carton de 2 rlx	50 m
302749	Noir	25 m	250x0,75 mm	carton de 1 rlx	25 m
302750	Noir	25 m	300x0,75 mm	carton de 1 rlx	25 m
302751	Noir	25 m	350x0,75 mm	carton de 1 rlx	25 m
302752	Noir	25 m	400x0,75 mm	carton de 1 rlx	25 m
302753	Noir	25 m	450x0,75 mm	carton de 1 rlx	25 m
302754	Noir	25 m	500x0,75 mm	carton de 1 rlx	25 m
302755	Noir	25 m	600x0,75 mm	carton de 1 rlx	25m
Avec butyle & clip K02					
343649	Noir	25 m	100x0.75 mm	carton de 3 rlx	75 m
343650	Noir	25 m	150x0.75 mm	carton de 2 rlx	50 m
343651	Noir	25 m	200x0.75 mm	carton de 2 rlx	50 m
Sans butyle					
502425	Noir	25 m	60x0.75 mm	carton de 1rlx	25 m
502510	Noir	25 m	80x0.75 mm	carton de 1 rlx	25 m
502428	Noir	25 m	100x0.75 mm	carton de 1 rlx	25 m

Préparation

- Les supports doivent être solides, dépoussiérés, dégraissés, secs et exempts d'agents anti-adhérents.
- Procéder au nettoyage des supports non absorbants à l'aide d'un Nettoyant illbruck adapté.
- Application sans primaire sur béton et sur les matériaux de construction usuels.
- Dans le cas d'une application de ME220 sur des supports très poreux (ex. béton cellulaire), ceux-ci doivent être traités au préalable à l'aide du primaire ci-dessous :



ME220

Membrane EPDM Extérieur

Domaines d'application

ME220 est utilisée, dans le domaine de la façade, pour l'étanchéité des murs rideaux ou des menuiseries posées en applique extérieure ou en tunnel. En version nue, elle est principalement utilisée en protection d'ossature bois contre les intempéries derrière les panneaux de façade.

Avantages

- cahier des charges validé par SOCOTEC
- excellente résistance à la déchirure
- très haute flexibilité
- excellente résistance à la température (de - 40°C à +130°C) et aux intempéries
- résistance aux UV (12 mois) et à l'ozone
- grande souplesse, facilité d'installation
- aide au positionnement pour la version deux butyles
- possibilité d'installation préalable sur les menuiseries

ME220

Membrane EPDM Extérieur



ME901 Primaire butyl & bitume

Temps de séchage : 10-40 min

Consommation : env. 300 ml/m² ou env. 80 ml/l pour une bande de 4 cm de large (selon porosité du support)

Conditionnement : boîte de 1 litre et carton de 12 boîtes de 1 litre

ME902 Spray butyl & bitume

Temps de séchage : 10-40 min

Consommation : env. 50 ml par aérosol pour une bande de 4cm de large (selon porosité du support)

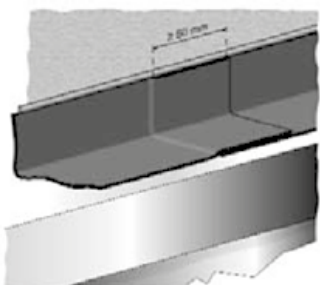
Conditionnement : carton de 12 aérosols de 500 ml

Mise en oeuvre

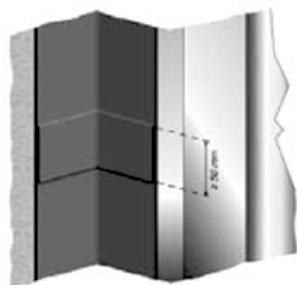
Se référer au cahier des charges validées par Socotec.

- Les bandes d'adhésif butyle sont positionnées avec un retrait d'environ 3 cm par rapport aux bords de la membrane EPDM, pour permettre le collage ultérieur avec la colle OT015.
- Couper la membrane EPDM à la longueur souhaitée. Enlever le film protecteur de l'adhésif butyle et positionner la membrane en appuyant sur les zones de collage au moyen d'une roulette de marouflage.
- Bien veiller à ce que la membrane soit posée sans tension.
- Appliquer un cordon de colle OT015 en fond de gorge, entre les supports préparés et la membrane, de telle façon qu'on obtienne un film de colle d'environ 1 à 3 mm d'épaisseur, en fonction du support.
- Maroufler soigneusement les bords de la membrane EPDM afin de les sceller à la colle.
- Dans certains cas, il peut être nécessaire de rouvrir les bords de la membrane, pour permettre une évaporation plus rapide du solvant de la colle, puis de les remaroufler.

Raccordements :



Raccordement horizontal.



Raccordement vertical.

Traitement des angles :

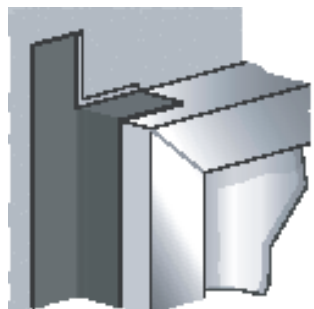
Utiliser l'angle **ME241**



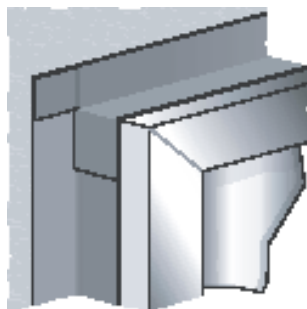
ME241 Angle EPDM préformé

Remplace la découpe à façon dans les angles pour une plus grande rapidité de pose.

Ou procéder comme ci-dessous avec la ME220:

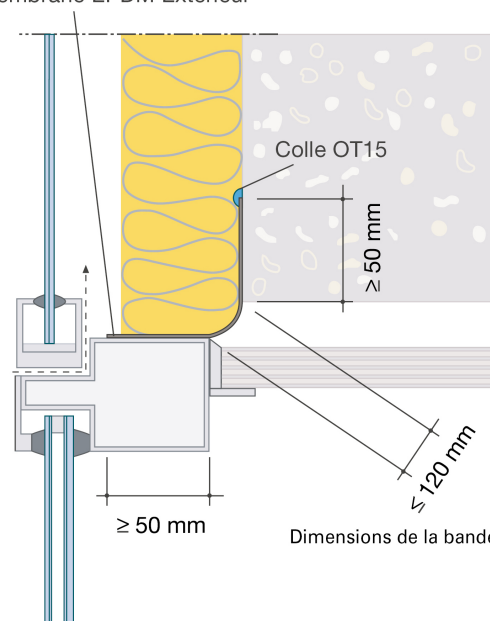


Pose de la bande verticale avec rabat collé à l'OT15 sur la menuiserie.



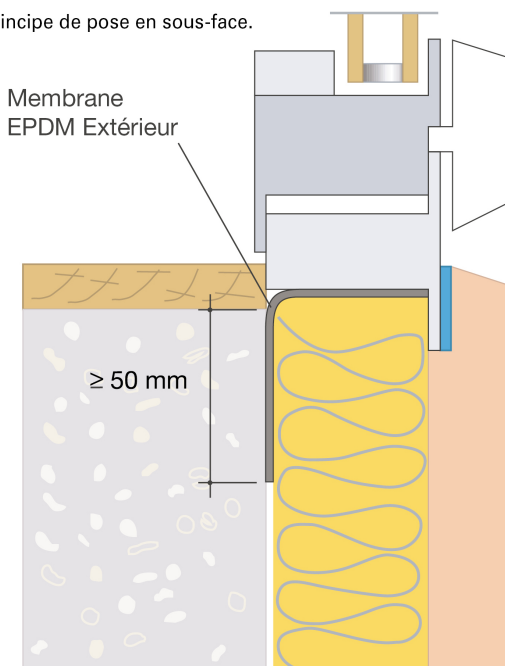
Pose de la bande horizontale avec rabat collé à l'OT15 sur la menuiserie.

Membrane EPDM Extérieur



Dimensions de la bande.

Principe de pose en sous-face.

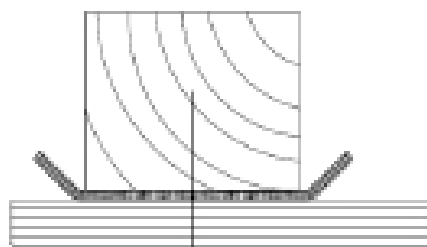
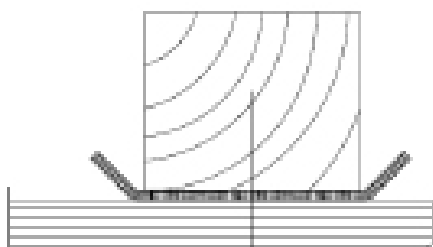
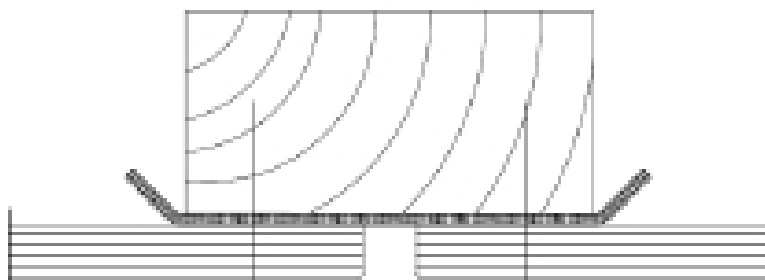
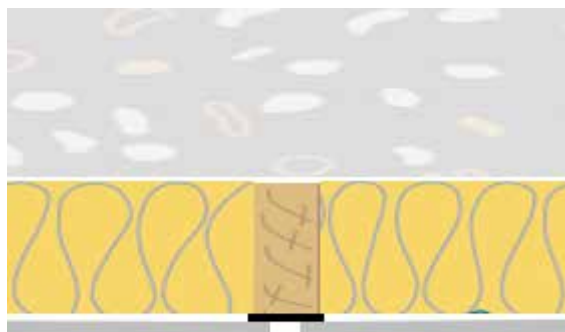


ME220

Membrane EPDM Extérieur



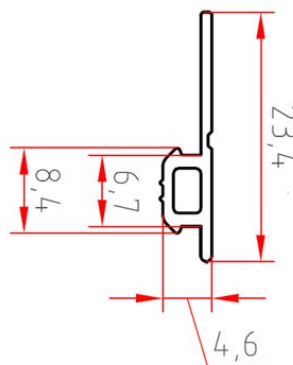
Principe de pose en protection d'ossature bois derrière des panneaux d'habillage de façade :



Recouvrement de 50mm, pose en effet tuile :



La ME220 peut être livrée avec un clips sur un côté/
Profilé à cliper dans la rainure de la menuiserie, pour la version clipable :



Précautions d'hygiène et de sécurité

- Conserver hors de la portée des enfants
- Eviter le contact avec les yeux
- Pour d'autres informations, voir la fiche de données de sécurité sur notre site : www.illbruck.com

Service Technique

Notre équipe de techniciens se tient à votre disposition pour tout renseignement complémentaire.

Informations importantes

Les informations contenues dans ce document sont des informations à caractère général qui n'ont pas valeur contractuelle. Les données techniques ne constituent aucune garantie en ce qui concerne les caractéristiques des produits. Compte-tenu la diversité des matériaux employés, des procédés d'application et des conditions d'utilisation, qui échappent à notre contrôle, des essais spécifiques sont

recommandés avant toute commande.

Les informations et illustrations figurant sur ce document sont basées sur les caractéristiques techniques en cours et sur notre expérience au moment de l'établissement de ce document, arrêté à Février 2020. Le fabricant se réserve le droit de modifier les caractéristiques techniques de ses produits à tout moment. Les conditions de garantie des produits sont régies exclusivement par nos conditions générales de vente. La responsabilité de la Société TREMCO CPG FRANCE SAS ne saurait être engagée sur la base des informations générales fournies par cette fiche produit.



Tremco CPG France SAS
Valparc – Oberhausbergen CS73003
67033 Strasbourg Cedex
France
T: +33 9 71 00 80 00

info-fr@cpg-europe.com
www.illbruck.com