

Berliner Humboldthafen „HumboldtHafenEins“

Segment

Fenster / Fassade / Neubau

Standort

Berlin

Fertigstellung

2015

Projektbeschreibung

Mit dem ersten Stadtbaustein am Berliner Humboldthafen am Berliner Humboldthafen „HumboldtHafenEins“ konnte das Büro KSP Jürgen Engel Architekten nicht nur ein gestalterisches Highlight, sondern auch die bislang höchste DGNB Bewertung für einen Büroneubau in Deutschland und die Plakette in Platin erringen. Für eine optimale technische und ökologische Bewertung steuerte tremco illbruck bei der Fassadenabdichtung leistungsstarke und besonders emissionsarme Produkte bei.

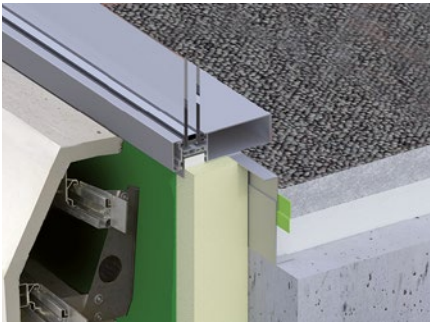
Herausforderung

Die Abdichtung der Gebäudehülle muss zum Ziel beitragen, Berlins „grünstes“ Bürogebäude zu realisieren. Dafür hatte der Bauherr OVG Real Estate einen hohen Nachhaltigkeitsstandard, günstige Lebenszyklus-Kosten und den Fokus auf das Wohlbefinden der Nutzer gestellt.



Lösung

Für die effiziente Abdichtung der rund 12.000 Quadratmeter umfassenden Aluminium-Fensterbandfassade vom Fußpunkt bis zur Attika kam eine ganze Reihe von sehr emissionsarmen illbruck Produkten zum Einsatz, die auf unterschiedlichste Anforderungen reagieren. Da die einzelnen Aluminium-Fenster-elemente geschossweise geschlossen als Fensterband eingebracht und an Boden und Decke eines jeden Geschosses befestigt wurden, mussten die von der Fassade unbedeckten Decken-Stirnseiten besonders effektiv gegen Wärmebrücken gedämmt und gegen eindringende Feuchtigkeit abgedichtet werden. Die feuchtevariable Fenster- und Fassadenfolie **illbruck ME501 TwinAktiv HI** bildet die bauwerksnahe Schicht. Die Folie wurde mit dem besonders emissionsarmen **illbruck SP025 Fenster-Folienkleber Öko** angebracht. Da die Fugen zwischen den Architekturbetonfertigteilen offen bleiben, stellten sich besondere Anforderungen an die äußere Folie. Aus diesem Grunde wurde die davor liegende Dämmschicht aus Mineralwolle an den Deckenstirnseiten mit der **illbruck ME010 Fassadenfolie Premium B1** überspannt. Den Bereich der wasserführenden Attika-Ebene dichtet die extrem witterungs- und temperaturbeständige, besonders dehnfähige **illbruck ME220 EPDM-Folie** verlässlich ab und schützt hier besonders wirkungsvoll vor entstehende Feuchtigkeit.



illbruck ME220 EPDM-Folie

Diese EPDM-Folie kann für die Abdichtung von unteren Anschlüssen von Türen und bodenständigen Fenstern zum Perimeterbereich, sowie zur Abdichtung im Fassadenbereich eingesetzt werden.

ME010 Fassadenfolie Premium B1

Diese hochdiffusionsoffene, wasserabweisende Fassadenfolie mit doppelter Klebekante, wurde für die direkte Verlegung auf Holzschalung oder Wärmedämmung hinter vorgehängten, teiloffenen und offenen Fassaden mit einem uneingeschränkten offenen Fugenteil entwickelt. Sie dient als nicht überputzbare wind- und wasserdichte Abdichtung.



tremco illbruck GmbH
Werner-Haepf-Strasse 1
92439 Bodenwöhr
Deutschland

T. +49 9434 208-0
F. +49 9434 208-230
info-de@tremco-illbruck.com
www.tremco-illbruck.com



illbruck ME501 TwinAktiv HI

Diese Folie gilt als die „Unverwüstliche“ und dient zur Abdichtung der Fenster- und Fassadenanschlussfugen. Aufgrund des variablen Sd-Wertes ist diese Folie für innen und außen einsetzbar. ME501 erfüllt dabei die Empfehlung des RAL „Leitfaden zur Montage von Vorhangfassaden“



illbruck SP025 Fenster-Folienkleber Öko

Dieser elastische 1-komponentige Kleber auf Hybrid-Basis ist für die Verklebung von illbruck Fensterfolien zur Herstellung von luft- und wind-sicheren Anschlüssen auf bauüblichen Untergründen, z. B. Mauerwerk, Beton, Putz, Porenbeton, Holz, Aluminium und vielen weiteren Untergründen geeignet.