


**Solutions de  
calfeutrement  
des joints  
de construction**





**Avec plus de 60 ans d'expérience dans l'étanchéité & le collage, illbruck apporte sa touche de perfection à tous vos projets, avec ses solutions hautes performances dans les domaines de la menuiserie, de la façade et du second oeuvre, en travaux neufs comme en rénovation.**

Les systèmes d'étanchéité illbruck sont contrôlés par des organismes indépendants qui s'assurent de leur efficacité, résistance et pérennité. Ils respectent l'ensemble des réglementations et vous fournissent les meilleures performances possibles pour l'étanchéité durable de vos réalisations. Ce catalogue vous présente la gamme complète illbruck : des solutions d'étanchéité et de collage haut de gamme pour satisfaire toutes les exigences particulières de vos projets. Pour plus de renseignements, rendez-vous sur notre site Internet [www.illbruck.fr](http://www.illbruck.fr)

illbruck est une marque du Groupe tremco illbruck, fabricant européen leader dans les joints & systèmes de calfeutrement et services associés, pour la Construction et l'Industrie.



- 04 Services et assistance
- 06 Façade
- 08 Joints de façade, de multiples exigences performantielles et esthétiques
- 10 Façade légère
- 11 Façade lourde
- 13 Mousses imprégnées illbruck, de nombreux avantages pour les joints de façade
- 15 Système hybride SP522 pour joints de construction / dilatation
- 16 Mortiers pour réparation des bétons et supports maçonnés
- 19 Mousses imprégnées pour joints de fenêtres et de façade
- 23 Mousses pour fonds de joints et joints de coffrages
- 26 Mastics d'étanchéité et de collage
- 32 Mousses expansives
- 34 Membranes
- 40 Produits complémentaires et accessoires
- 55 Traitement des joints coupe-feu

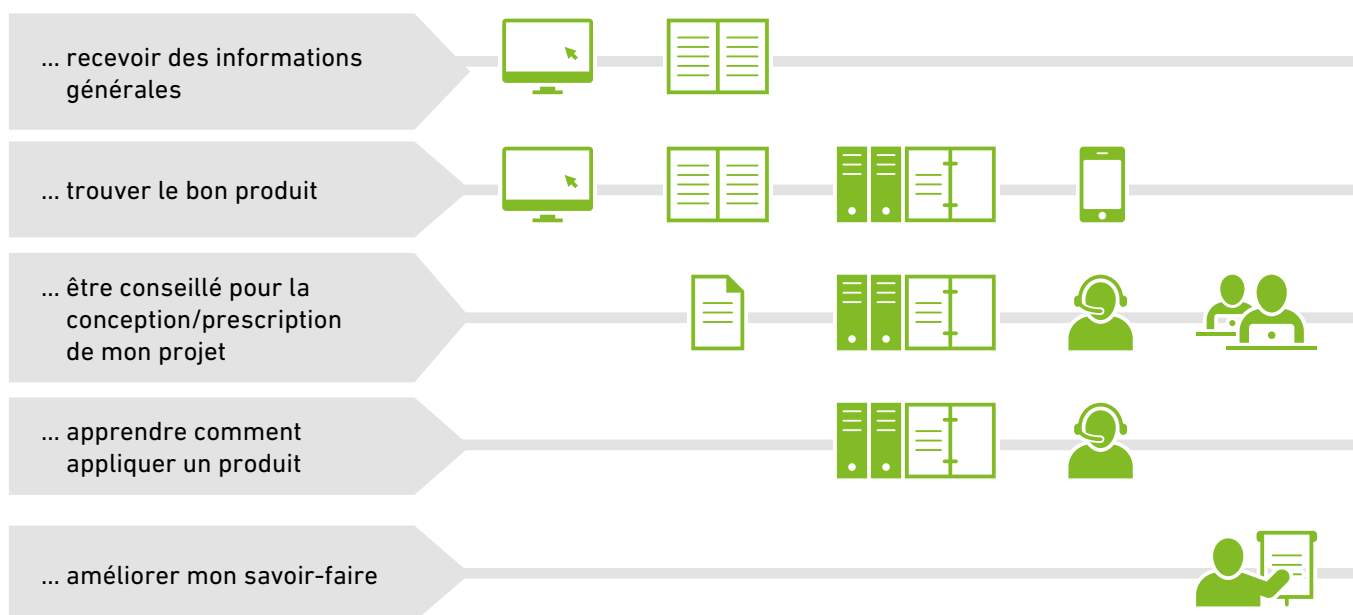


## Services et assistance

Notre engagement en innovation n'est pas limité à nos produits

Des services étendus et plus spécifiques, dédiés à chacun de nos partenaires font partie des plus de la marque illbruck. Ces services vous donnent des atouts supplémentaires pour réussir vos projets.

### Je souhaiterais ...



#### Site internet

Le site internet illbruck a été complètement repensé et restructuré pour donner un accès plus rapide aux produits et solutions. De plus, il apporte une aide pour la sélection des produits avec les images en 3D, une gamme encore plus étendue et un service personnalisé sur demande.



#### Brochures

Notre documentation papier est désormais dédiée à chacun des intervenants du projet : architectes & bureaux d'études d'une part, installateurs d'autre part. Des rappels de législation et bonnes pratiques ainsi que des solutions globales y sont présentées.



#### QR codes

Tous nos nouveaux emballages et documentations présentent des QR codes qui vous renvoient automatiquement aux fiches techniques des produits concernés, pour avoir accès à tout moment et en tous lieux aux informations produits les plus essentielles.





### Fiches Techniques

Chaque produit bénéficie de fiches claires et concises. La version la plus récente peut être à tout moment téléchargée sur notre site.



### Conseil à la prescription

Nos conseillers techniques vous assistent pour étudier les projets en amont, dès la phase de conception, pour prescrire les solutions les plus adaptées, aux meilleures performances économiques.



### Cahier des charges

Gagnez du temps lors de la création de vos cahiers des charges et textes d'appel d'offres. Nos conseillers techniques se tiennent à votre disposition pour l'étude de vos projets et peuvent vous fournir les textes descriptifs types à intégrer dans vos documents.



### Efficacité logistique

Une équipe commerciale de proximité à votre écoute, secondée par une équipe logistique sédentaire expérimentée et réactive, nous permet de livrer nos clients dans des délais très rapides, le plus souvent sous 24 à 72 h selon les régions, et ce avec un excellent taux de service.



### Support et assistance techniques

Des formations ciblées sur nos produits et la façon de les appliquer sont dispensées aux installateurs des entreprises de menuiserie et de façade.



### Nouveau ! En 2016 : Formation professionnelle

Avec plus de 60 ans d'expérience dans l'étanchéité & le collage, dont plus de 15 ans dans le développement de solutions BBC, tremco illbruck est aujourd'hui reconnu comme prestataire de formation professionnelle par la DIRECCTE, dans les domaines du calfeutrement des menuiseries extérieures et des joints de construction, qui s'adressent à l'ensemble des acteurs de la construction : architectes, économistes, infiltromètres, bureaux d'études, entreprises générales, installateurs... Tremco illbruck propose son soutien à ces clients-entrepreneurs dans leur démarche RGE\*. Si vous êtes intéressés, il suffit de contacter votre chargé d'affaires tremco illbruck.

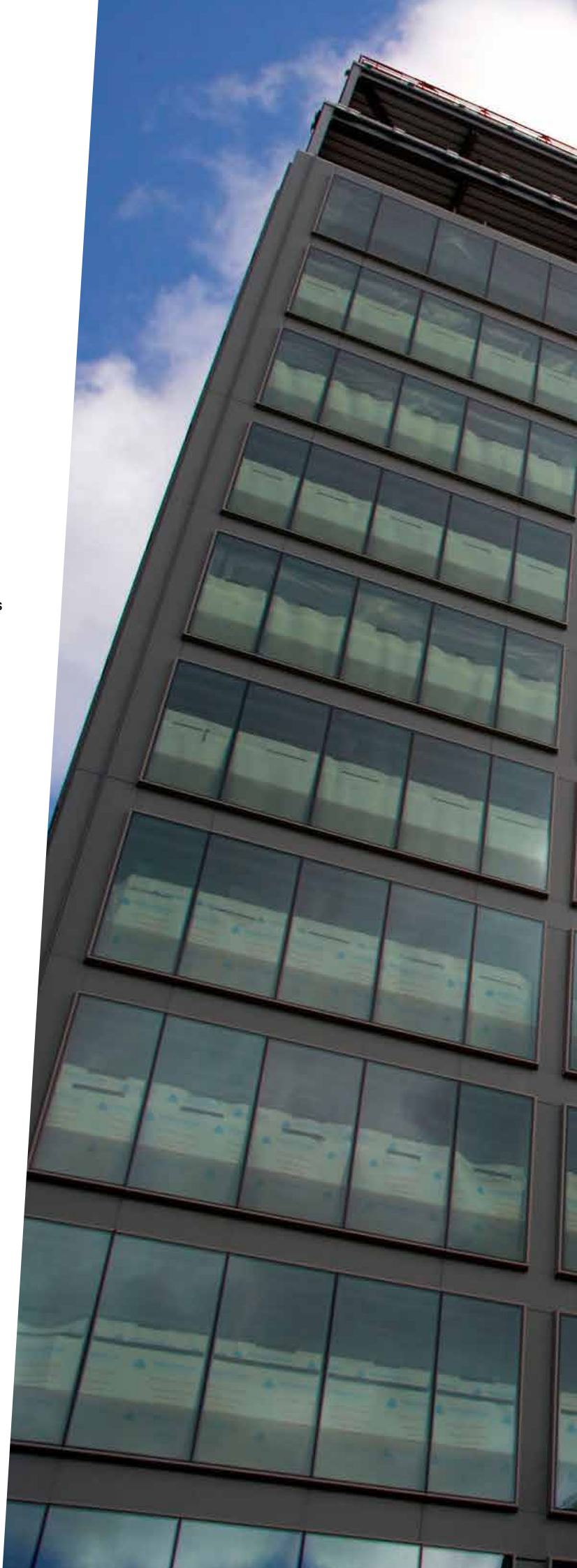
\* Le label RGE « Reconnu Garant de l'Environnement » est un dispositif reconnu par l'Etat et délivré par un organisme de qualification (Qualibat, Qualit'EnR, Qualifelec) ou de certification (Cequami, Certibat), aux entreprises amenées à réaliser des travaux de rénovation liés à l'habitat durable (travaux d'amélioration énergétique ou d'installation d'équipements utilisant une énergie renouvelable). Le RGE est devenu incontournable aujourd'hui pour toute entreprise souhaitant travailler dans le domaine de la rénovation énergétique pour le particulier.

## Façade

Premier contact visuel avec le bâtiment, la façade lui confère son identité. Mais au-delà de l'image, la façade doit avant tout, assurer la protection de l'ouvrage et remplir de nombreuses fonctions, notamment en termes de protection contre les intempéries (pluie, neige, vent, froid, chaleur...) et le bruit.

Le mode de construction d'une façade est essentiel pour pouvoir définir les solutions d'étanchéité les plus judicieuses. Les façades aujourd'hui sont des éléments multi-couches, qu'il faut étancher vis à vis des intempéries, mais aussi protéger de tout risque de condensation, afin que leur isolation thermique conserve sa performance, l'air intérieur sa qualité et qu'il n'apparaissent pas de dommages structurels dans le temps.

Pour chaque application, il existe dans la gamme illbruck une solution de calfeutrement des joints de façade optimale, en travaux neufs comme en rénovation : mousses imprégnées, membranes, mousses expansives, mastics...





## Joint de Façade

### De multiples exigences performantielles et esthétiques

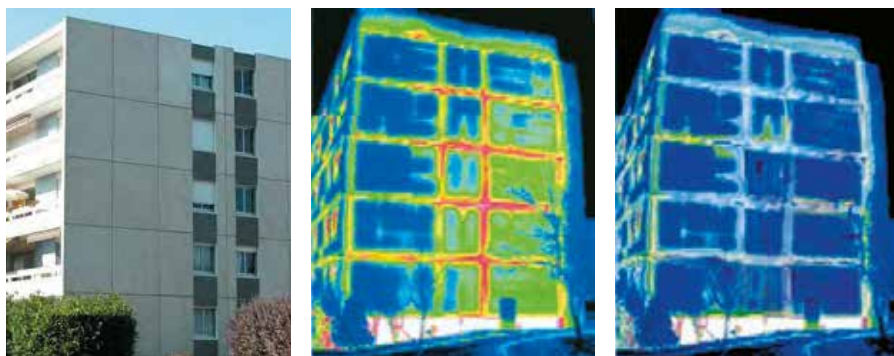
Comme tout élément de la façade, les joints sont soumis à ces contraintes sévères, mais doivent en plus résister à long terme aux mouvements différentiels du bâtiment.

Autant dire qu'il est vraiment crucial de choisir le bon système et le bon produit d'étanchéité pour les réaliser. En effet, l'utilisation d'un matériau à première vue équivalente, mais en réalité de qualité médiocre, peut provoquer au bout de quelques années des dommages dont l'étendue ne peut être mesurée a priori. Se basant sur d'importantes compétences en R&D, ainsi que sur l'utilisation de matériaux de très haute qualité, c'est à ce stade que le savoir-faire d'illbruck devient décisif.

Lorsque l'étanchéité des bâtiments est négligée, il s'ensuit des problèmes de mauvaise qualité de l'air, d'inconfort thermique et acoustique pour les occupants, voire de dégradation progressive prématurée du bâti, ainsi qu'un gaspillage d'énergie. Le calfeutrement des joints doit donc faire l'objet d'une attention particulière.



L'efficacité et la durabilité d'un joint de façade se décide dès la phase de conception du bâtiment. Si les maîtres d'oeuvre, fabricants, et maîtres d'ouvrage coopèrent efficacement, toutes les contraintes en matière de physique de la construction, d'exigences techniques, de design, et d'esthétique, peuvent tout à fait être prises en compte et trouver des solutions pérennes. En rénovation également, cette phase d'étude fondamentale permet de traiter tous les points particuliers, mais aussi de réduire la durée d'intervention sur chantier.







### Etanchéité à l'eau

Pour éviter toute infiltration dans le bâtiment, les joints de façade doivent être étanches à la pluie battante, c'est à dire aux effets combinés de la pluie et d'une surpression de vent.



### Etanchéité à l'air

Lorsqu'un bâtiment est soumis au vent, il existe une différence de pression entre l'intérieur et l'extérieur, qui conduit à des infiltrations d'air par les joints non étanches et donc à des déperditions de chaleur. Pour minimiser la consommation d'énergie dans les bâtiments et éliminer les gênes aux occupants (courants d'air froid, difficultés à se chauffer, fluctuations de température...), il est primordial d'éviter les infiltrations d'air en calfeutrant les joints.



### Peméabilité à la vapeur d'eau

Contrairement à l'idée reçue de vouloir rendre un joint le plus hermétique possible comme cela était le cas par le passé, l'expérience acquise à ce jour prouve qu'un joint de construction doit être étanche à la pluie battante et aux courants d'air, mais rester perméable à la vapeur d'eau générée dans le bâtiment, pour qu'elle puisse être évacuée vers l'extérieur sans risque de condensation.



### Isolation thermique

Isoler thermiquement un bâtiment, en neuf ou en rénovation, consiste non seulement à installer un matériau isolant sur son enveloppe extérieure ou intérieure, mais aussi à traiter tous les joints de construction afin d'éviter les ponts thermiques.

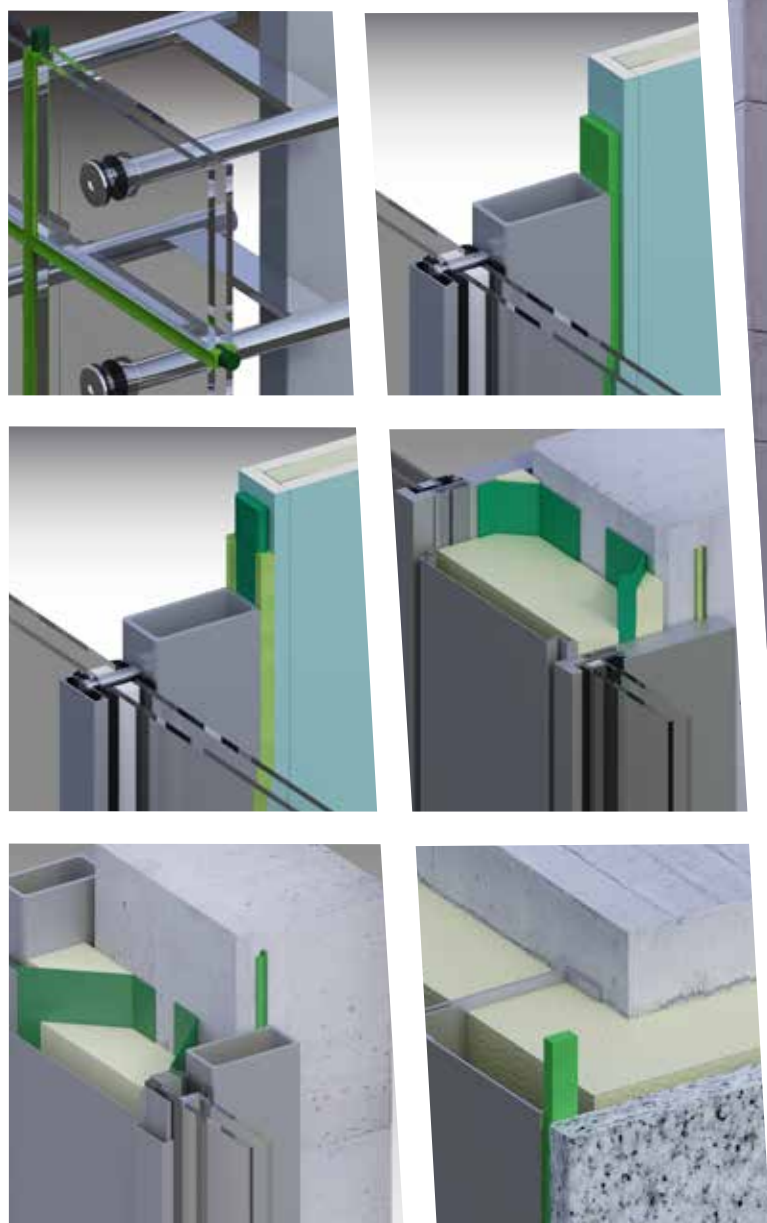


### Isolation phonique

L'isolation acoustique est déterminante pour le confort des personnes et leur qualité de vie. Elle consiste à réduire la transmission des bruits entre des locaux différents ou entre l'extérieur et l'intérieur d'un bâtiment, notamment les bruits aériens (musique, circulation routière, ferroviaire, aérienne...).

## Façade légère

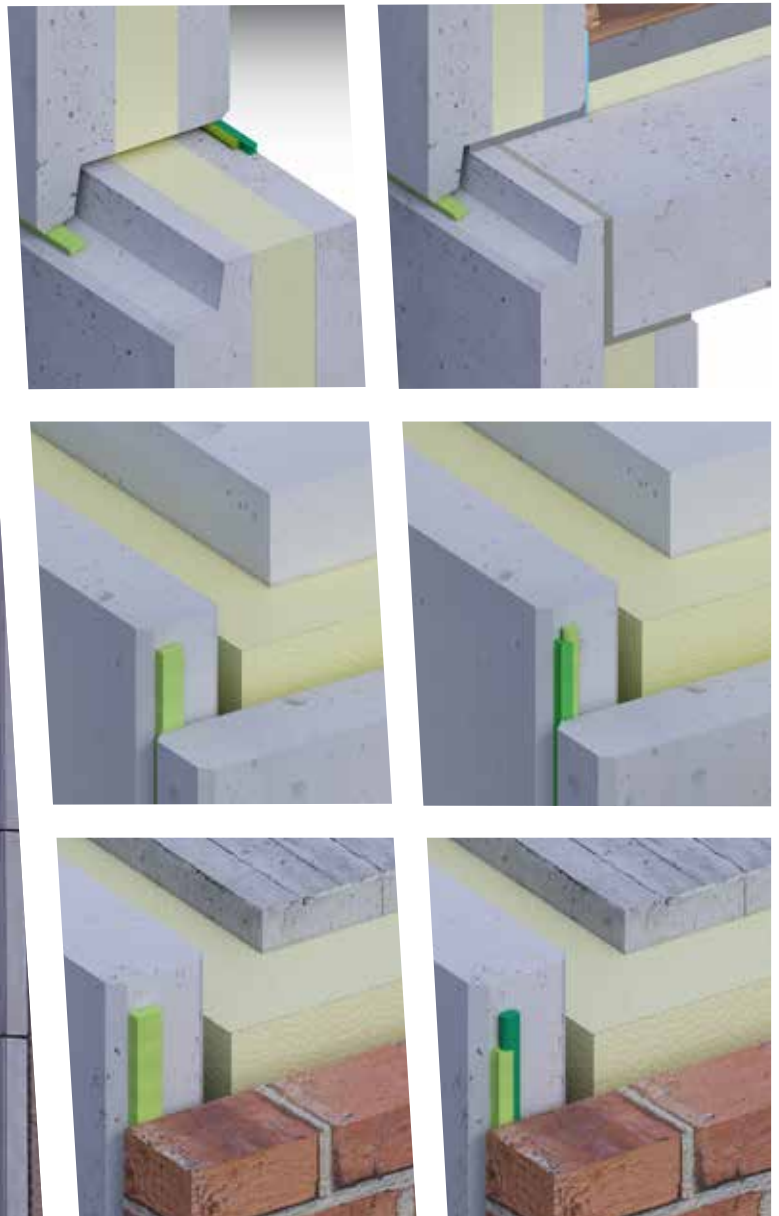
Bien que non porteuses, les façades légères constituent l'enveloppe du bâtiment et doivent donc assurer les mêmes fonctions et performances que les murs massifs, notamment en termes d'économie d'énergie et de gestion de la vapeur d'eau. Dans le bâtiment, le domaine des façades légères (murs-rideaux et murs panneaux) est très ouvert à l'innovation et trouve donc dans la gamme illbruck tous les produits nécessaires à leur fabrication et à leur installation.





## Façade lourde

Les façades lourdes comportent de nombreux linéaires de joints, qui assurent l'étanchéité des éléments de la maçonnerie et absorbent aussi les différentes dilatations du bâtiment. Ils doivent donc être et rester souples dans le temps, pour pouvoir s'adapter aux variations dimensionnelles des éléments entre eux en fonction de la température. Ils doivent également résister aux intempéries & aux UV, et permettre au bâtiment de respirer, c'est à dire d'évacuer vers l'extérieur la vapeur d'eau produite à l'intérieur sans condensation dans les parois. Les solutions illbruck répondent à l'ensemble de ces critères.





## Mousses imprégnées illbruck

### De nombreux avantages pour les joints de façade



Les avantages des mousses imprégnées pour le calfeutrement des joints de façade et joints périphériques autour des menuiseries extérieures sont multiples :

#### Une pose plus économique et beaucoup plus rapide

- **Une étape de moins** : un seul produit à appliquer au lieu de deux (fond de joint + mastic),
- **Possibilité de travailler quelles que soient les conditions climatiques** : la pluie, le froid... ne sont pas un inconvénient aux mise en œuvre de ces produits, car ils ne fonctionnent pas par adhérence mais par décompression permanente sur les lèvres du joint ; en outre ils sont préfabriqués et ne nécessitent donc pas de réaction chimique ou polymérisation sur le chantier,
- **Moins de préparation nécessaire** des lèvres du joint pour ces mêmes raisons : il suffit de dégager le joint (en rénovation), les traces d'ancien mastic ne sont pas un inconvénient,
- **Économies réalisées sur la matière** : les dimensions sont optimisées pour respecter les tolérances chantier et la détermination préalable du métré est très précise. Pas de chute, on fait des raccordements entre chaque rouleau. Très peu de déchets (mandrin carton et cerclage), non encombrants et recyclables, pas de frais de traitement.
- **Manutention et mise en œuvre facile, sans échafaudage !**
- **Produits compacts et facilement transportables**, peu d'outillage nécessaire (ciseaux, mètre, spatule)

#### Des produits aux performances et qualités inégalées

- **Étanchéité à la pluie battante**, très bonne résistance **aux intempéries et aux UV**,
- Bonne **isolation thermique**,
- Très bonnes **performances acoustiques**,
- Très haute **élasticité et capacité de déformation** pour s'adapter durablement aux mouvements des joints,
- **Perméabilité à la vapeur d'eau** : le joint de façade respire,
- Ne coulent pas, ne tachent pas, ne durcissent pas, sont antistatiques
- **Difficilement inflammables et auto-extinguibles**,
- Bonne **résistance au vandalisme**, auto-réparants en cas de coupure
- Conformes au DTU 36.5, avec un **cahier des charges validé par Socotec** depuis 1986,
- **Expertise fabricant** de plus de 30 ans et **garantie** de 10 ans.

#### Une esthétique parfaite

- Aspect final « **rectiligne** »
- Peuvent être **peints**



**Les mousses imprégnées illbruck : un choix gagnant !**





## Système hybride SP522

### Pour joints de construction / dilatation

Le traitement des joints de dilatation nécessitant une attention toute particulière, tremco illbruck propose aujourd'hui l'étanchéité des joints de façade béton à l'aide d'un système innovant, performant, et facile à mettre en œuvre.

Le système SP522 :

- **Le mastic hybride polymère SP522**, permet une application facile été comme hiver sans formation de fil ; il est facile à lisser et permet des reprises impeccables ; proposé également en sachet de 600ml, pour plus de linéaires, moins de rotations, et beaucoup moins de déchets
- **Le pistolet électrique Batteryflow 10.8V AA916**, permet une application homogène du mastic, idéal pour les joints de grande longueur, en toute autonomie
- **Les buses métalliques AA350** facilitent l'application du mastic dans le joint, elles sont résistantes et faciles à nettoyer
- **Le fond de joint PR102**, nécessaire pour délimiter la profondeur du joint, et éviter une adhérence sur les 3 faces.

Le mastic SP522 fait partie de notre nouvelle gamme de mastics-colles hybrides, qui possèdent les avantages suivants :

- plus respectueux de l'environnement et de la santé des utilisateurs.
- sans isocyanates, sans solvant, sans odeur : considérés comme des produits plus "verts", ils peuvent être utilisés dans des pièces fermées et confinées, et dans des endroits recevant du public ; ils peuvent être utilisés sur des supports sensibles comme les miroirs, le polystyrène expansé, le zinc...
- ils bénéficient d'un étiquetage A+ (meilleur classement possible).



Information représentative des émissions dans l'air intérieur des substances volatiles présentant un risque de toxicité par inhalation.

- à extrusion facile même à basse température sans formation de bulles, ni de fils.
- à élasticité durable : ils restent souples et élastiques dans le temps.
- à haute résistance mécanique : ils sont résistants aux chocs et aux vibrations.
- à prise rapide : temps de formation de peau de 5 à 15 minutes (à 20°C et 50% HR), vitesse de réticulation de 2,5 à 4 mm par 24 h selon la formule.
- résistent aux intempéries et aux UV.
- peuvent être peints.
- adhèrent sur la majorité des supports & matériaux, même humides, rencontrés dans la construction et l'industrie.

**Mortiers pour  
réparation  
des bétons  
et supports  
maçonnés**





WF450

Mortier  
de réparationsac  
25  
kg

Mortier mono-composant en poudre, pour réparations structurelles, fibré thixotrope, prêt à gâcher, à base de liants hydrauliques, résines de synthèse thixotropes, charges de quartz et fibres synthétiques, utilisé en application manuelle pour :

- Le reprofilage des lèvres de joints de façade avant mise en œuvre d'un produit de calfeutrement.
- La réparation d'épaufrures.
- La reconstitution d'éléments : linteaux, appuis et tableaux de fenêtres, poutres, poteaux, panneaux, bandeaux...

Début prise : 1/2 heure à 23°C

Fin de prise : 3 heures

## Conditions d'application

Entre +5°C et +25°C en épaisseur de 5 à 50mm

## Avantages

- Grande facilité d'application, particulièrement en sous-face.
- Forte adhérence et résistance mécanique élevée.
- Thixotrope, pas de fluage.
- Étanche et bonne résistance à la carbonatation (pH élevé passivant l'acier)
- Conforme à la norme EN 1504-3

## Coloris



Gris béton

Code Art.	Couleur	Unités de vente
342149	Gris béton	sac de 25kg

WF470

Mortier  
de réparationsac  
25  
kg

Mortier mono-composant en poudre, pour réparations structurelles, fibré thixotrope, prêt à gâcher, à base de liants hydrauliques, résines de synthèse thixotropes, charges de quartz et fibres synthétiques, utilisé en application manuelle pour :

- Le reprofilage des lèvres de joints de façade avant mise en œuvre d'un produit de calfeutrement.
- La réparation d'épaufrures.
- La reconstitution d'éléments : linteaux, appuis et tableaux de fenêtres, poutres, poteaux, panneaux, bandeaux...

Début prise : 4 heures à 23°C

Fin de prise : 10 heures

## Conditions d'application

Entre +5°C et +30°C en épaisseur de 5 à 70mm

## Avantages

- Grande facilité d'application, particulièrement en sous-face.
- Forte adhérence et résistance mécanique élevée.
- Thixotrope, pas de fluage.
- Étanche et bonne résistance à la carbonatation (pH élevé passivant l'acier)
- Conforme à la norme EN 1504-3

## Coloris



Gris béton

Code Art.	Couleur	Unités de vente
342150	Gris béton	sac de 25kg

NOUVEAU !

WF480

## Mortier de réparation



sac  
25  
kg



Mortier mono-composant en poudre, pour réparations structurelles, fibré thixotrope, prêt à gâcher, à base de liants hydrauliques, résines de synthèse thixotropes, charges de quartz et fibres synthétiques, utilisé en application manuelle pour :

- Le reprofilage des lèvres de joints de façade avant mise en œuvre d'un produit de calfeutrement.
- La réparation d'épaufrures.
- La reconstitution d'éléments : linteaux, appuis et tableaux de fenêtres, poutres, poteaux, panneaux, bandeaux...

Début prise : 1 heure à 23°C

Fin de prise : 2 heures

### Conditions d'application

Entre 0°C et +30°C en épaisseur de 3 à 80mm (recouvrable après 4 heures)

### Avantages

- Grande facilité d'application, particulièrement en sous-face.
- Forte adhérence et résistance mécanique élevée.
- Thixotrope, pas de fluage.
- Étanche et bonne résistance à la carbonatation (pH élevé passivant l'acier)
- Conforme à la norme EN 1504-3

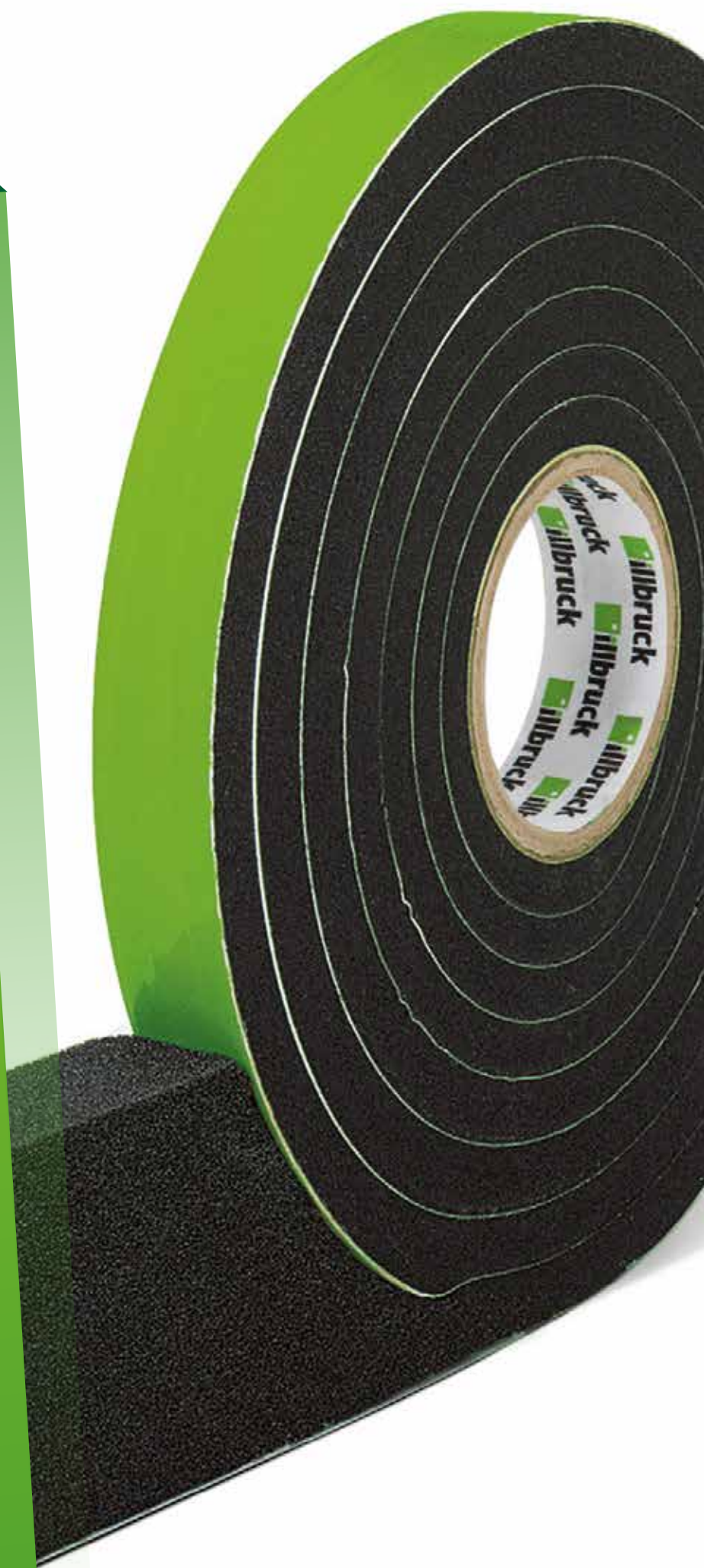
### Coloris



Gris béton

Code Art.	Couleur	Unités de vente
342151	Gris béton	sac de 20kg

**Mousses  
imprégnées  
pour joints de  
fenêtres et  
de façade**



### TP600 illmod 600



Mousse polyuréthane en rouleaux, imprégnée à coeur d'une résine synthétique et précomprimée, utilisée pour assurer, à elle seule, l'étanchéité à la pluie battante, classe 1 selon NF P 85-570. Également perméable à la vapeur d'eau, bon isolant thermique et acoustique, ce produit est disponible en coloris gris et noir.

TP600 est destiné à réaliser, à lui-seul, l'étanchéité des joints de façade et de menuiseries, à 1 ou 2 étages.

TP600 est notamment utilisé dans les bâtiments RT2012, passifs ou à énergie positive : il permet alors de réaliser dans un système à 3 barrières (étanchéité à la pluie battante, isolation, étanchéité à l'air) la 1re barrière c'est à dire l'étanchéité à la pluie battante des menuiseries extérieures.

TP600 existe également en trois dimensions spécialement adaptées au calfeutrement de joints de grande largeur.



\*Rouleaux sous blister

### Avantages

- Pose très rapide, propre et économique : un produit unique, facile à appliquer.
- Fonctionne sans adhérence, uniquement par décompression.
- Esthétique, pouvant être peint ou crépi.
- Garantie de 10 ans et cahier des charges SOCOTEC.
- Utilisé dans le système i3 en menuiserie et également en joint de dilatation en façade.

### Coloris



Code Art.	Section	Longueur rouleau	Couleur	Unités/ Carton	Longueur totale
318782	10/3-7	8 m	Noir	carton de 30 rlx	240 m
318924	12/3-7	8 m	Gris	carton de 25 rlx	200 m
341272	12/3-7 *	8 m	Noir	carton de 25 rlx	200 m
318938	12/5-11	5,6m	Gris	carton de 25 rlx	140 m
341273	12/5-11*	5,6 m	Noir	carton de 25 rlx	140 m
318930	15/3-7	8 m	Gris	carton de 20 rlx	160 m
318786	15/3-7	8 m	Noir	carton de 20 rlx	160 m
318942	15/5-11	5,6 m	Gris	carton de 20 rlx	112 m
318804	15/5-11	5,6 m	Noir	carton de 20 rlx	112 m
318955	15/7-14	4,3 m	Gris	carton de 20 rlx	86 m
341274	15/7-14 *	4,3 m	Noir	carton de 20 rlx	86 m
318936	20/3-7	8 m	Gris	carton de 15 rlx	120 m
318792	20/3-7	8 m	Noir	carton de 15 rlx	120 m
318948	20/5-11	5,6 m	Gris	carton de 15 rlx	84 m
318811	20/5-11	5,6 m	Noir	carton de 15 rlx	84 m
318960	20/7-14	4,3 m	Gris	carton de 15 rlx	64,5 m
318826	20/7-14	4,3 m	Noir	carton de 15 rlx	64,5 m
318960	20/7-14	4,3 m	Gris	carton de 15 rlx	64,5 m
341275	20/8-18 *	3,3m	Noir	carton de 15 rlx	49,5 m
318837	20/8-18	3,3 m	Noir	carton de 15 rlx	49,5 m
392354	25/10-22	4,5 m	Gris	carton de 8 rlx	36 m
392351	25/10-22	4,5 m	Noir	carton de 8 rlx	36 m
318845	30/8-18	3,3 m	Noir	carton de 10 rlx	33 m
392352	30/10-22	4,5 m	Noir	carton de 8 rlx	36m
318990	30/13-29	5,2 m	Gris	carton de 10 rlx	52m
318880	30/13-29	5,2 m	Noir	carton de 10 rlx	52m
318848	35/8-18	3,3 m	Noir	carton de 8 rlx	26,4 m
319000	36/17-36	4 m	Gris	carton de 8 rlx	32m
318895	36/17-36	4 m	Noir	carton de 8 rlx	32m
318997	40/17-36	4 m	Gris	carton de 7 rlx	28m
318892	40/17-36	4 m	Noir	carton de 7 rlx	28m
318924	40/24-40	2,7 m	Gris	carton de 7 rlx	18,9 m
318907	40/24-40	2,7 m	Noir	carton de 7 rlx	18,9 m
318849	45/8-18	3,3 m	Noir	carton de 6 rlx	19,8 m
318850	55/8-18	3,3 m	Noir	carton de 5 rlx	16,5 m
395823	55/39-54	2,2 m	Noir	carton de 5 rlx	11 m
314337	70/52-67	2,2 m	Noir	carton de 4 rlx	8,8 m

NOUVEAU !

TP615

## illmod 3A spécial applique



Le système d'étanchéité TP615 est une mousse de polyuréthane à cellules ouvertes, imprégnée à cœur d'un mélange stable de résines synthétiques (exempt de cire et de bitume), qui lui confère les principales caractéristiques suivantes :

- étanchéité à la pluie battante
- perméabilité à l'air renforcée
- résistance aux UV et aux intempéries
- performances acoustiques

Il répond aux normes NF P 85-570 et NF-P 85-571 Classe 1, et reste directement exposé aux intempéries ; il est stable aux UV et garanti 10 ans.

TP615 est destiné à réaliser, à lui-seul, l'étanchéité des joints de menuiseries posées en applique dans les bâtiments RT2012, passifs ou à énergie positive. Il permet de réaliser un système à 3 barrières (étanchéité à la pluie battante, isolation, étanchéité à l'air).

### Avantages

- Cahier des charges validé par SOCOTEC.
- Le système ne fonctionne pas par adhérence mais par décompression.
- Pose rapide, un seul produit à mettre en œuvre, dans toutes les conditions climatiques.
- Peut être peint, aspect final "rectiligne".

Code Art.	Section	Longueur rouleau	Couleur	Unités/ Carton	Longueur totale
341862	20/3-10	5,6 m	Noir	carton de 15 rlx	84 m
341863	20/6-15	3,3 m	Noir	carton de 15 rlx	49,5 m
341864	30/6-15	3,3 m	Noir	carton de 10 rlx	33 m

TP650

## illmod Trio spécial tunnel



Mousse de polyuréthane auto-adhésive sur une face, imprégnée de résine synthétique stable. Elle est destinée à réaliser seule, l'étanchéité périphérique des menuiseries posées en tunnel notamment dans les constructions à basse consommation énergétique (BBC) type RT2012. Elle assure à elle seule 3 barrières : étanchéité à la pluie battante, isolation thermique et phonique, étanchéité à l'air (Classe 1 selon NF P 85-570). En outre elle présente une perméabilité à la vapeur d'eau régulée, afin d'éviter les risques de condensation dans le joint, quelles que soient les conditions climatiques.

### Avantages

- 3 barrières en un seul produit.
- Hautes performances thermiques et acoustiques.
- Résistance aux UV et aux intempéries.
- Cahier des charges SOCOTEC et garantie de 10 ans.

Code Art.	Section	Longueur rouleau	Couleur	Unités/ Carton	Longueur totale
319116	58/5-10	9 m	Noir	carton de 4 rlx	36 m
319130	58/7-15	6 m	Noir	carton de 4 rlx	24 m
319147	58/10-20	4,5 m	Noir	carton de 4 rlx	18 m
319172	58/15-30	3 m	Noir	carton de 4 rlx	12 m
319121	66/5-10	9 m	Noir	carton de 3 rlx	27 m
319135	66/7-15	6 m	Noir	carton de 3 rlx	18 m
319153	66/10-20	4,5 m	Noir	carton de 3 rlx	13,5 m
319175	66/15-30	3 m	Noir	carton de 3 rlx	9 m
319126	77/5-10	9 m	Noir	carton de 3 rlx	27 m
319139	77/7-15	6 m	Noir	carton de 3 rlx	18 m
319157	77/10-20	4,5 m	Noir	carton de 3 rlx	13,5 m
319180	77/15-30	3 m	Noir	carton de 3 rlx	9 m

## TP651

### illmod Trio PA



Associé au TP650 pour l'étanchéité de la traverse basse dans la pose en tunnel, TP651, grâce à sa largeur de 30mm, permet de positionner les cales d'assises. Il présente les mêmes caractéristiques d'étanchéité à l'air et à la pluie battante que le TP650 (Classe 1 selon NF P 85-570).

#### Avantages

- Cahier des charges SOCOTEC et garantie de 10 ans.
- Résistance aux UV et aux intempéries.
- Perméabilité à la vapeur d'eau régulée

Code Art.	Section	Longueur rouleau	Couleur	Unités/ Carton	Longueur totale
319212	30/5-10	10 m	Noir	carton de 5 rlx	50 m
319198	30/7-15	6 m	Noir	carton de 5 rlx	30 m
319219	30/10-20	6,5 m	Noir	carton de 4 rlx	26 m

## Profilés

## TR610

### Profilé préfa illmod 600



#### Avantages

- Couvre-joint étanche à l'air et à l'eau.
- Pose facile et rapide, sans clips de fixation.
- Peut se poser sur supports irréguliers.

#### Coloris



Code Art.	Longueur rouleau	Couleur	Unités/ Carton	Longueur totale
310487	3 m	Blanc crème	carton de 15 rlx	45 m
310488	3 m	Gris	carton de 15 rlx	45 m

Profil en PVC co-extrudé composé : d'une âme rigide, de lèvres souples, de 2 cordons d'illmod 600 maintenus précomprimés par un film polypropylène.

Le profilé Préfa illmod 600 est utilisé pour réaliser l'étanchéité à l'air et à l'eau de joints de dilatation ou de construction verticaux, d'une largeur d'environ 13 à 25 mm, entre éléments en béton préfabriqué, maçonnerie traditionnelle et béton banché.

## Mousses pour fonds de joints et joints de coffrage



**PR102**

**Corde PE**



### Avantages

- Conformes au DTU 44.1 sur la nature des fonds de joints.
- Compatibles avec les mastics illbruck.
- Permettent le réglage, le serrage et le lissage du mastic.
- Permettent une économie substantielle de mastic.
- Évitent l'adhérence du mastic sur 3 côtés.

### Coloris



Gris

Utilisées dans la réalisation de joints dans la construction.  
Disponibles en diamètres de 6 à 50 mm (pour le PE),  
respectivement 10 à 50 mm (pour le PU).

## Mousses imprégnées

### Classe 2

**TP300**

**Acryl 300**



Mousse imprégnée destinée à réaliser la deuxième barrière d'un joint à deux étages ou comme fond de joint. Elle permet d'obtenir une étanchéité à l'air et à l'eau (classe 2 selon NF P 85-570) à la poussière, au bruit et aux déperditions thermiques. Utilisée comme fond de joint sous mastic et comme joint de retenue de laitance dans les coffrages béton.

### Avantages

- Compatible avec les mastics illbruck.
- Adhésivé une face pour une pose plus facile.
- Fonctionne sans adhérence, uniquement par décompression.

Code Art.	Dimensions	Longueur rouleau	Couleur	Unités/ Carton	Longueur totale
300033	10 x 10mm	25 m	Gris	carton de 30 rlx	750 m
300037	10 x 15mm	18 m	Gris	carton de 30 rlx	540 m
300041	10 x 20mm	13 m	Gris	carton de 30 rlx	390 m
300034	15 x 10mm	25 m	Gris	carton de 20 rlx	500 m
300042	15 x 20mm	13 m	Gris	carton de 20 rlx	260 m
300044	15 x 25mm	11 m	Gris	carton de 20 rlx	220 m
300047	15 x 30mm	7 m	Gris	carton de 20 rlx	140 m
300038	15 x 15mm	18 m	Gris	carton de 20 rlx	360 m
341661	15 x 15mm	18 m	Gris	carton de 20 rlx	360 m
300039	20 x 15mm	18 m	Gris	carton de 15 rlx	270 m
300043	20 x 20mm	13 m	Gris	carton de 15 rlx	195 m
300051	20 x 40mm	5,5 m	Gris	carton de 15 rlx	82,5 m
300046	25 x 25mm	11 m	Gris	carton de 12 rlx	132 m
300050	30 x 30mm	7 m	Gris	carton de 10 rlx	70 m
300054	30 x 50mm	5 m	Gris	carton de 10 rlx	50 m
300053	40 x 40mm	5,5 m	Gris	carton de 7 rlx	38,5 m
300056	50 x 50mm	5 m	Gris	carton de 6 rlx	30 m



## Fonds de joints bandes

TN258

PU ST 22



## Avantages

- Conforme au DTU 44.1 sur la nature des fonds de joints.
- Présentation sous blisters individuels.
- Adhésif anti-allongement.
- Liner en papier siliconé.

## Coloris

Gris  
Anthracite

Mousse polyuréthane polyester, à cellules ouvertes, adhésivée d'un adhésif acrylique tramé sur une face. Utilisée comme fond de joint sous mastic et comme joint de retenue de laitance dans les coffrages béton.

TN128

PE RS 33



## Avantages

- Conforme au DTU 44.1 sur la nature des fonds de joints.
- Étanche à l'air.
- Adhésif sans liner (pose rapide)

## Coloris

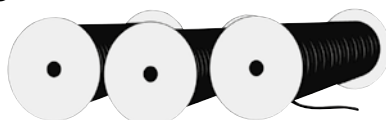


Blanc



Gris

Mousses polyéthylène à cellules fermées exemptes de plastifiant, souples et auto-adhésives sur une face. Le PE RS 33 est également recouvert de Mylar sur l'autre face. Utilisées comme joint de retenue de laitance dans les coffrages béton, ou pour l'étanchéité et/ou l'acoustique sous cloison.

Corde Néoprène  
Cellulaire

La corde néoprène cellulaire étanche (Polymère CR), allie une bonne résistance aux intempéries, à l'ozone et aux produits chimiques.

Elle peut être utilisée dans de multiples applications et particulièrement pour les joints de coffrage.

**NB : Pour l'étanchéité des coffrages on peut également utiliser la mousse expansive FM310 (cf. page 33).**

## Mastics d'étanchéité et de collage



## Silicones neutres

**FA101**

### Silicone Menuiserie



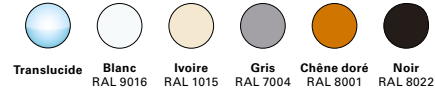
FAÇADE n°3294  
VITRAGE n°3297  
Classe : mastic  
élastique GF 25E



#### Avantages

- Aspect brillant.
- Labels SNJF Façade et Vitrage 25E.
- Résistance aux UV et aux intempéries.
- Bonne adhérence sur de nombreux matériaux et supports.

#### Coloris



Code Art.	Couleur	Unités/ Carton
328342	Translucide	20 cartouches de 310 ml
328458	Translucide	20 sachets de 400 ml
328459	Translucide	20 sachets de 600 ml
332683	Blanc RAL 9016	20 cartouches de 310 ml
328423	Blanc RAL 9016	20 sachets de 400 ml
328424	Blanc RAL 9016	20 sachets de 600 ml
328387	Ivoire RAL 1015	20 cartouches de 310 ml
332978	Ivoire RAL 1015	20 sachets de 400 ml
328329	Gris RAL 7004	20 cartouches de 310 ml
328363	Chêne doré RAL 8001	20 cartouches de 310 ml
333053	Chêne doré RAL 8001	20 sachets de 400 ml
328357	Noir RAL 8022	20 cartouches de 310 ml
333052	Noir RAL 8022	20 sachets de 400 ml
333786	Noir RAL 8022	20 sachets de 600 ml

Mastic à réticulation neutre, alcoxy, sans odeur pour le calfeutrement dans la construction et le vitrage.

**FS125**

## Silicone Fenêtre & Façade



FAÇADE n°3727  
VITRAGE n°3730  
Classe : mastic  
élastique GF 25E



cartouche  
310 ml

sachet  
400 ml



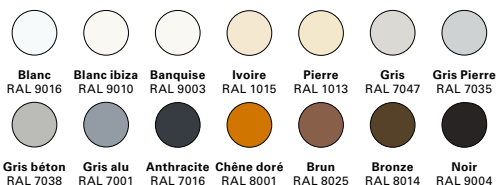
Mastic à réticulation neutre, alcoxy, utilisé notamment pour les joints d'étanchéité autour des menuiseries extérieures, murs-rideaux, joints de façade, obturateurs miroiterie.

La déformation maximale admissible de ce produit est de 25% selon la norme ISO 11600 ; le test a été poussé jusqu'à 50% avec succès.

### Avantages

- Aspect mat.
- Labels SNJF Façade et Vitrage 25E.
- Résistance aux UV et intempéries.
- Excellente adhérence sans primaire sur la plupart des supports.

### Coloris



Code Art.	Couleur	Unités/ Carton
396400	Banquise RAL 9003	20 cartouches de 310 ml
396418	Banquise RAL 9003	20 sachets de 400 ml
396404	Blanc Ibiza RAL 9010	20 cartouches de 310 ml
396419	Blanc Ibiza RAL 9010	20 sachets de 400 ml
396399	Blanc RAL 9016	20 cartouches de 310 ml
390856	Blanc RAL 9016	20 sachets de 400 ml
396410	Ivoire RAL 1015	20 cartouches de 310 ml
396425	Ivoire RAL 1015	20 sachets de 400 ml
396416	Pierre RAL 1013	20 cartouches de 310 ml
396405	Gris RAL 7047	20 cartouches de 310 ml
396421	Gris RAL 7047	20 sachets de 400 ml
396409	Gris pierre RAL 7035	20 cartouches de 310 ml
396424	Gris pierre RAL 7035	20 sachets de 400 ml
396408	Gris Béton RAL 7038	20 cartouches de 310 ml
396406	Gris alu RAL 7001	20 cartouches de 310 ml
396422	Gris alu RAL 7001	20 sachets de 400 ml
396407	Anthracite RAL 7016	20 cartouches de 310 ml
390740	Anthracite RAL 7016	20 sachets de 400 ml
396403	Chêne doré RAL 8001	20 cartouches de 310 ml
396402	Brun RAL 8025	20 cartouches de 310 ml
396401	Bronze RAL 8014	20 cartouches de 310 ml
396420	Bronze RAL 8014	20 sachets de 400 ml
396415	Noir RAL 9004	20 cartouches de 310 ml
396426	Noir RAL 9004	20 sachets de 400 ml

## Acrylique

**LD704**

## Joint acrylique



FAÇADE n°1120  
Classe : mastic  
plastique 12,5P



cartouche  
310 ml

sachet  
400 ml

sachet  
600 ml

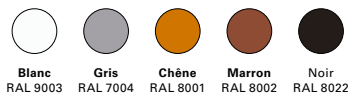


Mastic plastique à base de dispersion acrylique principalement utilisé comme joint d'étanchéité en intérieur et en extérieur abrité, ou pour le collage d'isolants sur supports absorbants.

### Avantages

- Aspect mat.
- Label SNJF Façade 12,5P.
- Excellente adhérence sans primaire sur la plupart des supports.
- Peut être peint.

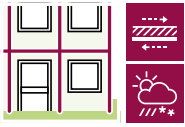
### Coloris



Code Art.	Couleur	Unités/ Carton
395526	Blanc RAL 9003	20 cartouches de 310 ml
395527	Blanc RAL 9003	20 sachets de 400 ml
395528	Blanc RAL 9003	20 sachets de 600 ml
395532	Gris RAL 7004	20 cartouches de 310 ml
395529	Chêne RAL 8001	20 cartouches de 310 ml
395530	Chêne RAL 8001	20 sachets de 400 ml
395535	Marron RAL 8002	20 cartouches de 310 ml
395541	Noir RAL 8022	20 cartouches de 310 ml

### SP522

## Mastic-colle hybride Façade



FAÇADE n°3724  
Classe : mastic  
élastique F 25E



cartouche 310 ml sachet 400 ml sachet 600 ml



Mastic d'étanchéité de formulation hybride polymère, sans isocyanates. Convient particulièrement pour les joints de dilatation béton / béton, joints de liaison entre préfabrication lourde ou légère, joints de raccords entre éléments préfabriqués lourds.

### Avantages

- Label SNJF Façade 25E.
- 0% polyuréthane / 0% isocyanate.
- Pas de formation de fils, extrusion facile même par temps froid, lissage aisé, peut être peint.
- Aspect brillant

### Coloris



Code Art.	Couleur	Unités/ Carton
395651	Blanc RAL 9003	12 cartouches de 310 ml
395652	Blanc RAL 9003	20 sachets de 400 ml
395654	Blanc RAL 9003	20 sachets de 600 ml
395658	Sable RAL 1015	12 cartouches de 310 ml
395659	Sable RAL 1015	20 sachets de 400 ml
395644	Gris béton RAL 7038	12 cartouches de 310 ml
394737	Gris béton RAL 7038	20 sachets de 400 ml
394734	Gris béton RAL 7038	20 sachets de 600 ml
399581	Gris ardoise RAL 7015	12 cartouches de 310 ml
399582	Gris ardoise RAL 7015	20 sachets de 400 ml
395647	Brun RAL 8002	12 cartouches de 310 ml
395655	Noir RAL 9004	12 cartouches de 310 ml
395656	Noir RAL 9004	20 sachets de 400 ml

## Polyuréthanes

### PU902

## Mastic PU haut module



FAÇADE n°2723  
Classe : mastic  
élastique F 25E



cartouche 310 ml sachet 400 ml sachet 600 ml fût 31 kg

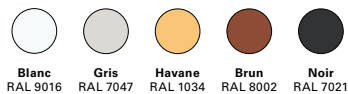


Mastic élastomère pour le collage et l'étanchéité des différents matériaux du bâtiment et en menuiserie métallique.

### Avantages

- Aspect brillant.
- Label SNJF Façade 25E.
- Excellente adhérence sans primaire sur la plupart des supports.
- Peut être peint.

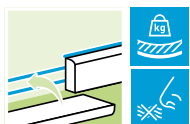
### Coloris



Code Art.	Couleur	Unités/ Carton
396266	Blanc RAL 9016	20 cartouches de 310 ml
396267	Blanc RAL 9016	20 sachets de 400 ml
331561	Blanc RAL 9016	20 sachets de 600 ml
395808	Blanc RAL 9016	Fûts de 31 kg
396270	Gris RAL 7047	20 cartouches de 310 ml
396271	Gris RAL 7047	20 sachets de 400 ml
331562	Gris RAL 7047	20 sachets de 600 ml
399757	Gris RAL 7047	Fûts de 31 kg
396273	Havane RAL 1034	20 cartouches de 310 ml
396274	Havane RAL 1034	20 sachets de 400 ml
331552	Brun RAL 8002	20 cartouches de 310 ml
396276	Noir RAL 7021	20 cartouches de 310 ml
396277	Noir RAL 7021	20 sachets de 400 ml
398768	Noir RAL 7021	Fûts de 31 kg

## SP050

## Colle hybride polyvalente



cartouche 310 ml  
sachet 400 ml

Colle très polyvalente de technologie hybride polymère, à réticulation neutre, mono-composante, à haut module d'élasticité. Sa réticulation s'effectue par reprise d'humidité. Cette colle permet la réalisation de collages souples et étanches pour de nombreux matériaux (verre, acier, alu anodisé et brut...). Elle est utilisée pour des applications diverses : collage des équerres dans les angles de menuiserie aluminium, d'éléments de natures différentes, ...

## Avantages

- Élasticité permanente.
- Prise rapide.
- Utilisation en intérieur / extérieur.
- Produit thixotrope (ne coule pas).
- Peut être peint après réticulation.
- Sans odeur, sans solvant et sans isocyanates.

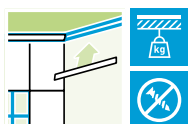
## Coloris



Code Art.	Couleur	Unités/ Carton
378405	Blanc	12 cartouches de 310 ml
380577	Blanc	20 sachets de 400 ml
378406	Gris	12 cartouches de 310 ml
380579	Gris	20 sachets de 400 ml
377999	Noir	12 cartouches de 310 ml
380578	Noir	20 sachets de 400 ml

## SP350

## Colle hybride High Tack



cartouche 310 ml  
sachet 400 ml  
sachet 600 ml

Colle high tack de technologie hybride polymère, à réticulation neutre, mono-composante, à haut module d'élasticité. Sa réticulation s'effectue par reprise d'humidité. Cette colle à haute viscosité permet la réalisation de collages nécessitant une haute tenue initiale. Elle est utilisée pour des collages verticaux et en plafond, collages étanches résistants aux intempéries, aux UV, aux chocs et aux vibrations, collages de panneaux acoustiques...

## Avantages

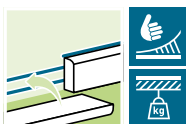
- Tack immédiat, effet ventouse.
- Élasticité permanente.
- Sans odeur, solvant et isocyanates.
- Utilisation en intérieur / extérieur.
- Produit thixotrope (ne coule pas).
- Peut être peint après réticulation.

## Coloris



Code Art.	Couleur	Unités/ Carton
395677	Blanc RAL 9003	12 cartouches de 310 ml
395678	Blanc RAL 9003	20 sachets de 400 ml
342614	Blanc RAL 9003	20 sachets de 600 ml
395680	Noir	12 cartouches de 310 ml

NOUVEAU !

**MT600****Montage sans solvant**

Colle en dispersion, à tack immédiat, écologique, sans solvant, sans odeur, qui se nettoie à l'eau et réticule par évaporation. Utilisée universellement pour le collage de plinthes et lattes sur bois, pierres, béton, crépis, ainsi que de PVC, polystyrène, polyuréthane, pierres naturelles, faïences et céramiques, couvre-joints...

**Avantages**

- Tack immédiat : collage sans pointes.
- Sans COV, sans isocyanates, sans odeur.
- Excellente adhérence sur les supports usuels du bâtiment.
- Thixotrope, ne coule pas, utilisable pour des collages verticaux.
- Résiste à l'eau et à la chaleur, utilisable en intérieur comme en extérieur.

**Coloris**

Blanc

Code Art.	Couleur	Unités/ Carton
341944	Blanc	12 cartouches de 310 ml

**MT012****Montage**

Colle de fixation en dispersion dans un mélange spécial de solvants, utilisée principalement pour le collage de revêtements en bois, profilés, moulures, plinthes... et PVC rigide sur maçonnerie, pierre et béton, ainsi que pour la fixation de panneaux en bois et agglomérés, plaques de plâtre cartonnées, éléments d'insonorisation, grès, cérame, faïences...

**Avantages**

- Ne contient pas de toluène.
- Formation de filaments limitée après affichage.
- Faible odeur.
- Applications verticales et en plafond.
- Utilisation intérieure.

**Coloris**

Beige

Code Art.	Couleur	Unités/ Carton
396331	Beige	12 cartouches de 310 ml

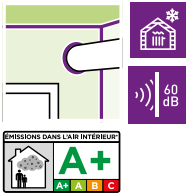
## Mousses expansives





## FM310

### Mousse PU 2 en 1



Mousse polyuréthane expansive, monocomposante, durcissant avec l'humidité de l'air. Utilisée pour le remplissage de cavités et en complément d'isolation pour les cloisons, panneaux isolants, combles, au pourtour des tuyauteries.

Elle est particulièrement adaptée aux joints pouvant subir des dilatations, notamment en construction ossature bois. Cet aérosol est équipé d'un système innovant 2 en 1, permettant une utilisation manuelle ET pistolable. Pour le remplissage de cavités, nous recommandons l'utilisation manuelle avec la buse conique AA210 ; si une utilisation plus précise de la mousse est nécessaire, l'aérosol peut être vissé sur un pistolet AA250 pour mousse expansive.

#### Avantages

- Excellente adhérence sur béton, maçonnerie, pierre, plâtre, fibres-ciment, bois, métal et de nombreux matériaux synthétiques : PSE, PU, PET, PVC rigide...
- Bonne stabilité dimensionnelle.
- Gaz propulseur sans HCFC.

#### Coloris



Vert

Code Art.	Couleur	Unités/Carton
334024	Vert	12 aérosols de 750 ml

Pour une utilisation manuelle des mousses expansives FM330 et FM310 :

## AA210

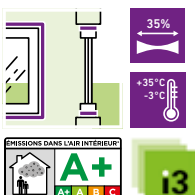
### Buse conique



Code Art.	Unités/Carton
392323	50 sachets de 6 buses
399716	50 buses

## FM330

### Mousse PU élastique 2 en 1



Mousse polyuréthane expansive mono-composante et qui se caractérise par un haut degré d'élasticité de plus de 35 %, et une faible post-expansion, réduisant ainsi fortement la pression exercée sur les supports. Elle convient très bien sur tous les supports usuels du bâtiment.

Elle est particulièrement adaptée aux joints pouvant subir des dilatations, notamment en construction à ossature bois. Cet aérosol est équipé d'un système innovant 2 en 1, permettant une utilisation manuelle ET pistolable. Pour le remplissage de cavités, nous recommandons l'utilisation manuelle avec la buse conique AA210 ; si une utilisation plus précise de la mousse est nécessaire, l'aérosol peut être vissé sur un pistolet AA250 pour mousse expansive.

#### Avantages

- Utilisable à basse température (jusqu'à -3°C).
- Plus de 35 % d'élasticité.
- Facile à découper après polymérisation.

#### Coloris



Blanc

Code Art.	Couleur	Unités/Carton
334866	Blanc	12 aérosols de 880 ml

# Membranes



## ME220

### Membrane EPDM extérieur



cahier des charges  
**SOCOTEC**



Membrane synthétique à base d'EPDM, souple et élastique, de coloris noir, adhésivée de 2 bandes butyle pour faciliter son positionnement avant collage définitif avec illbruck OT015. Utilisée pour la protection du calfeutrement en traverse haute de menuiserie posée en applique extérieure et pour l'étanchéité des murs-rideaux.

## Fenêtre et façade - Usage extérieur

### Avantages

- Cahier des charges validé par SOCOTEC.
- Excellente résistance à la déchirure.
- Très haute flexibilité.
- Excellente résistance à la température (-40°C à +130°C) et aux intempéries.
- Résistance aux UV et à l'ozone.
- Grande souplesse, facilité d'installation.

Code Art.	Section	Longueur rouleau	Couleur	Unités/ Carton	Longueur totale
302747	150x0,75mm	25m	Noir	carton de 2 rlx	50m
302748	200x0,75mm	25m	Noir	carton de 2 rlx	50m
302749	250x0,75mm	25m	Noir	carton de 1 rl	25m
302750	300x0,75mm	25m	Noir	carton de 1 rl	25m
302751	350x0,75mm	25m	Noir	carton de 1 rl	25m
302752	400x0,75mm	25m	Noir	carton de 1 rl	25m
302753	450x0,75mm	25m	Noir	carton de 1 rl	25m
302754	500x0,75mm	25m	Noir	carton de 1 rl	25m
302755	600x0,75mm	25m	Noir	carton de 1 rl	25m

## OT015

### Colle membrane EPDM



cahier des charges  
**SOCOTEC**



Colle solvantée à base de caoutchouc styrène, destinée au collage des membranes EPDM sur les supports usuels du bâtiment et au jointoiement des membranes sur elles-mêmes.

### Avantages

- Très bonne résistance aux intempéries et à la température.
- Excellente adhérence sur béton, maçonnerie, aluminium, acier.
- Temps de séchage rapide.

### Coloris



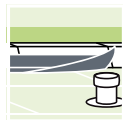
Noir

Code Art.	Couleur	Unités/ Carton
304224	Noir	15 sachets de 400 ml

## Barrière d'étanchéité à l'air pour panneaux préfabriqués

### ME111

#### Bande d'étanchéité à froid



Membrane à base de bitume élastomère enduit sur une armature polyester / aluminium, utilisée comme barrière d'étanchéité à l'air dans les panneaux en béton préfabriqués (DTU 22.1). Également employée pour les réparations et raccordements étanches de toitures, chéneaux, gouttières, tuyaux et gaines, passages d'antennes, façtages, souches, fenêtres de toit, verrières et vérandas, insonorisation de couvertines...

Sur support poreux le primaire ME907 pour bande d'étanchéité à froid est recommandé.

#### Avantages

- Auto-adhésif à froid, mise en œuvre sans flamme.
- Résistant à la déchirure, à la déformation, aux écarts de température, aux UV, aux intempéries, à la corrosion et étanche à la vapeur d'eau.
- Adhère sur la plupart des matériaux du bâtiment.

Code Art.	Largeur	Longueur rouleau	Unités/ Carton	Longueur totale
396007	50 mm	10 m	carton de 6 rlx de 10 m	60 m
396008	75 mm	10 m	carton de 4 rlx de 10 m	40 m
396009	100 mm	10 m	carton de 3 rlx de 10 m	30 m
396017	150 mm	10 m	carton de 2 rlx de 10 m	20 m
396021	200 mm	10 m	carton de 1 rlx de 10 m	10 m
396025	250 mm	10 m	carton de 1 rlx de 10 m	10 m
396028	300 mm	10 m	carton de 1 rlx de 10 m	10 m
396030	350 mm	10 m	carton de 1 rlx de 10 m	10 m
396032	400 mm	10 m	carton de 1 rlx de 10 m	10 m
396033	600 mm	10 m	carton de 1 rlx de 10 m	10 m

### ME907

#### Primaire pour bande d'étanchéité à froid



L'utilisation du primaire ME907 est recommandée pour augmenter l'adhérence de la membrane ME111 sur les supports poreux ou rugueux.

#### Coloris



Translucide

Code Art.	Coloris	Unités/ Carton
396109	Transparent	carton de 6 bidons de 1L

## Étanchéité à l'air - Intérieur & Extérieur

**NOUVEAU !**

**SP925**

### Membrane thixotrope



SP925 est une membrane extrudable, de technologie hybride polymère, à faible viscosité, chimiquement neutre, non corrosive et à faible odeur. SP925 peut être utilisée en étanchéité de raccordements intérieurs et extérieurs entre tuyaux, câbles, menuiseries et frein vapeur et/ou pare-pluie. Ce produit a été spécifiquement développé pour apporter une étanchéité à l'air et à l'eau dans des zones difficiles à étancher avec des produits conventionnels, comme les membranes rigides, les adhésifs en rouleaux ou autres mastics d'étanchéité. Elle peut notamment servir à réaliser une protection du béton en phase chantier, par exemple au droit des rejingots, pièces d'appui, tableaux en attente de la pose des habillages de menuiseries.

#### Avantages

- Sans solvant, sans isocyanate, sans silicone
- Extrudable au pistolet, puis applicable à la spatule ou au pinceau
- Pulvérisation homogène possible avec pistolet pneumatique AA925 (cf. p47)
- Sans fluage : thixotrope à faible viscosité
- Facile à manipuler été comme hiver
- Polymérisation rapide à coeur
- Très bonne résistance au vieillissement, aux UV et aux intempéries
- Haute résistance mécanique
- Élasticité permanente
- Bonne adhérence, même sur supports humides

#### Coloris



Anthracite  
RAL 7016

Code Art.	Couleur	Unités/ Carton
342408	Gris anthracite RAL 7016	20 sachets de 400 ml

## Fenêtre - Usage intérieur

### ME500 Membrane Duo



La Membrane Duo est constituée d'un film de polyéthylène copolymère associé à un non-tissé et muni de bandes adhésives ou d'une grille plastique pour sa fixation sur les supports. Étanche à l'air, elle est principalement destinée à réaliser le calfeutrement périphérique des menuiseries dans les constructions à basse consommation énergétique ou à énergie positive. Grâce à son coefficient de perméabilité à la vapeur d'eau variable en fonction de l'humidité ambiante, elle évite la condensation dans le joint.

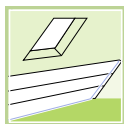
#### Avantages

- Étanchéité à l'air.
- Perméabilité à la vapeur d'eau évolutive, pas de condensation dans le joint.
- Utilisée en Allemagne pour les constructions avec label Passiv Haus.
- En neuf et rénovation, pour tous types d'installation.

Code Art.	Section	Longueur rouleau	Couleur	Unités/ Carton	Longueur totale
319369	EW larg 50mm avec butyle	50m	Gris	carton de 6 rlx	300m
319349	EW larg 70mm avec butyle	50m	Gris	carton de 5 rlx	250m
319390	EW larg 70mm avec butyle	50m	Gris	carton de 1 rl	50m
319355	EW larg 100mm avec butyle	50m	Gris	carton de 3 rlx	150m
319360	EW larg 60mm avec grille	50m	Gris	carton de 3 rlx	150m
319332	EW larg 60mm avec grille	50m	Gris	carton de 1 rl	50m
319364	EW larg 90mm avec grille	50m	Gris	carton de 2 rlx	100m
319391	W FLEX 60-80mm avec butyle	50m	Gris	carton de 1 rl	50m
319391	W FLEX 60-80mm avec butyle	50m	Gris	carton de 6 rlx	300m
319325	W FLEX 80-110mm avec butyle	50m	Gris	carton de 4 rlx	200m
306212	W FLEX 50-70mm avec grille	50m	Gris	carton de 1 rl	50m
392757	W FLEX 50-70mm avec grille	50m	Gris	carton de 3 rlx	150m
319332	W FLEX 70-100mm avec grille	50m	Gris	carton de 2 rlx	100m
315127	EW 70 sans butyle	50 m	Gris	carton de 5 rlx	250m
319339	EW 100 sans butyle	50 m	Gris	carton de 3 rlx	250 m
319375	EW larg 140mm avec butyle	50m	Gris	carton de 2 rlx	100m
319379	EW larg 200 sans butyle	50m	Gris	carton de 2 rlx	100m
319382	EW larg 250 sans butyle	50m	Gris	carton de 1 rl	50m
319389	EW larg 300 sans butyle	50m	Gris	carton de 1 rl	50m

**OT301**

## Colles membranes premium



### Avantages

- Très haut pouvoir collant
- Coloris vert pour bien visualiser la colle
- Collage souple durable

### Coloris



Vert

Code Art.	Couleur	Unités/ Carton
340179	Vert	20 cartouches de 310 ml

Colle en dispersion à base de copolymères acryliques, sans plastifiants ni halogènes. Elle bénéficie d'un très haut pouvoir collant, sèche rapidement, et possède une élasticité durable. Elle peut être appliquée sur des supports poreux et humides (non ruisselants), et ne nécessite pas de primaire. OT301 s'utilise pour du collage et des raccordements étanches de membranes sur les matériaux traditionnels du bâtiment.

## Produits complémentaires et accessoires





## Rubans et films de protection PVC

### AT42

#### Ruban PVC pare-vapeur



rouleau  
33 m



Ruban PVC orange, de 0,11 mm d'épaisseur avec masse adhésive caoutchouc. Destiné à l'assemblage de films de protection, au jointoiment de panneaux isolants, de coffrages et à diverses applications polyvalentes dans le bâtiment (confinement de courte durée, étanchéité des combinaisons...).

#### Avantages

- Pare-vapeur.
- Conformable.
- À pouvoir adhésif immédiat.

#### Coloris



Orange

Code Art.	Dimensions	Couleur	Unités/ Carton	Longueur totale
311420	25 mm x 33 m	Orange	carton de 36 rlx	1188 m
311421	38 mm x 33 m	Orange	carton de 24 rlx	792 m
311422	50 mm x 33 m	Orange	carton de 36 rlx	1188 m
311423	75 mm x 33 m	Orange	carton de 24 rlx	792 m

## Rubans et films de protection polyéthylène

### AT6150

#### Ruban PE pare-vapeur



rouleau  
33 m



Ruban polyéthylène de protection orange, de 0,11 mm d'épaisseur avec masse adhésive caoutchouc. Employé pour l'assemblage de films de protection, protection de courte durée des huisseries lors de la projection d'enduit ou de peinture en façade...

#### Avantages

- Résistant à l'eau in situ.
- Facile à dérouler et découper.
- À pouvoir adhésif immédiat élevé.
- Pare-vapeur.

#### Coloris



Orange

Code Art.	Dimensions	Couleur	Unités/ Carton	Longueur totale
311475	50 mm x 33 m	Orange	carton de 36 rlx	1188 m

### AT6300

#### Adhésif de masquage papier



rouleau  
50 m



Ruban papier beige, de 0,11 mm d'épaisseur avec masse adhésive caoutchouc. Utilisé pour le masquage de peinture intérieur / extérieur de courte durée.

#### Avantages

- Tenue en température +60°C.
- Facile à dérouler et découper.
- Repositionnable.

#### Coloris



Beige

Code Art.	Dimensions	Couleur	Unités/ Carton	Longueur totale
311482	100 mm x 50 m	Beige	carton de 12 rlx	600 m
311477	19 mm x 50 m	Beige	carton de 48 rlx	2400 m
311478	25 mm x 50 m	Beige	carton de 36 rlx	1800 m
311479	38 mm x 50 m	Beige	carton de 24 rlx	1200 m
311480	50 mm x 50 m	Beige	carton de 24 rlx	1200 m

## Masquage papier

## AA290

### Nettoyant multi-usages



aérosol  
500 ml



#### Avantages

- Multi-usage.
- Utilisation double : à visser sur un pistolet, ou bien en spray.

#### Coloris



Translucide

Code Art.	Couleur	Unités/Carton
333458	Translucide	12 aérosols de 500 ml

Pour le nettoyage des pistolets et de leurs adaptateurs, et l'élimination de la mousse expansive non durcie ainsi que de restes de peinture fraîche, de cire, de graisses, huiles et colles...

## AA291

### Spray d'entretien



aérosol  
200 ml



#### Avantages

- Usage universel.
- Forte adhérence.
- Résistant à l'eau salée.
- pH neutre.

#### Coloris



Translucide

Code Art.	Couleur	Unités/Carton
325241	Translucide	12 aérosols de 200 ml

À base d'un mélange d'huile minérale et d'essence, il sert à protéger le filetage du pistolet après pulvérisation ; il évite ainsi l'adhérence de la mousse sur le filetage et la buse du pistolet.

## AA292

### Tissu de nettoyage



boîte  
100 tissu



#### Avantages

- Idéal pour retirer graisses et poussières.
- Rapide et efficace.
- Nettoie et protège vos mains sans eau.

#### Coloris



Blanc

Code Art.	Couleur	Unités/Carton
334834	Blanc	6 boîtes de 100 tissu

Pour le nettoyage des mains et des surfaces lisses, afin d'éliminer les résidus de mastic, de colle, d'encre, de peinture non polymérisés ainsi que la graisse, la poussière.

### Pistolets

**AA230**

#### Pistolet STANDARD



Pistolet à mousse expansive en plastique avec lance métal, excellent rapport qualité/ prix.

Code Art.	Unités/Carton	Utilisable avec
391799	60	FM310, FM330, FF197

**AA250**

#### Pistolet PRO



Pistolet à mousse expansive de qualité, en alliage de PVC/ métal.

Code Art.	Unités/Carton	Utilisable avec
303747	60	FM310, FM330, FF197

**AA270**

#### Pistolet ULTRA



Pistolet ergonomique haut de gamme en alliage de PVC et métal, pour un très grand confort d'utilisation des mousses expansives pistolables.

Code Art.	Unités/Carton	Utilisable avec
342226	60	FM310, FM330, FF197

## AT160

### Nettoyant / Promoteur d'adhérence



bidon  
500  
ml



Nettoyant de surface destiné aux surfaces non absorbantes (métal, plastique, verre...) pour retirer les huiles, graisses, poussières... Il permet également d'améliorer l'adhérence des mastics & colles sur ces supports fermés.

#### Avantages

- Améliore l'adhérence de mastics & colles.
- Excellente préparation des surfaces
- Dégraisse et dépoussière les surfaces non absorbantes

#### Coloris



Translucide

Code Art.	Couleur	Unités/Carton
380655	Translucide	12 bidons de 500 ml

## AA401

### Nettoyant pour PVC



bidon  
1 L

bidon  
10 L

bidon  
30 L

fût  
200 L



Nettoyant à base d'acétate d'éthyle. C'est un nettoyant faiblement corrosif pour surfaces PVC rigide.

#### Avantages

- nettoyage des matières thermoplastiques et thermodurcissables.
- Nettoyage des profilés en PVC rigide blanc.

#### Coloris



Translucide

Code Art.	Couleur	Unités/Carton
395902	Translucide	10 bidons de 1 L
395901	Translucide	1 bidon de 10 L
395903	Translucide	1 bidon de 30 L
395904	Translucide	1 fût de 200 L

## AA402

### Nettoyant non corrosif pour PVC



bidon  
1 L

bidon  
10 L



Nettoyant à base d'un mélange de 2-Propanol et d'essence spéciale. C'est un nettoyant non corrosif pour surfaces PVC rigide et plastiques divers.

#### Coloris



Translucide

Code Art.	Couleur	Unités/Carton
395906	Translucide	10 bidons de 1 L
395905	Translucide	1 bidon de 10 L

## AA404

### Nettoyant universel



bidon  
1 L



Nettoyant à base d'un mélange d'alcool et de cétone. C'est un nettoyant pour toutes les surfaces non absorbantes.

#### Avantages

- Nettoyant universel.
- Pour surfaces non absorbantes : verre, surfaces émaillées, céramique et métaux.
- Evaporation rapide.

#### Coloris



Translucide

Code Art.	Couleur	Unités/Carton
395907	Translucide	10 bidons de 1 L

## AA406

### Nettoyant pour aluminium laqué



bidon  
1 L

bidon  
10 L

bidon  
30 L

fût  
200 L



Nettoyant à base d'un mélange de 2-Propanol et d'essence spéciale. C'est un nettoyant pour les surfaces aluminium et aluminium laqué. Il n'attaque pas les joints EPDM.

#### Avantages

- Séchage rapide.
- Faible odeur.
- Spécialement développé pour surfaces délicates.

#### Coloris



Translucide

Code Art.	Couleur	Unités/Carton
395909	Translucide	10 bidons de 1 L
399868	Translucide	1 bidon de 10 L
395908	Translucide	1 bidon de 30 L
395911	Translucide	1 fût de 200 L

## AA409

### Nettoyant biodégradable



bidon  
1 L

bidon  
25 L



Nettoyant biodégradable, ininflammable, sans danger pour l'environnement, et non soumis à l'étiquetage de sécurité. Il est particulièrement recommandé pour le nettoyage des résines, colles, adhésifs et mastics sur tous les supports, aluminium, PVC, etc...

#### Avantages

- Facilement biodégradable : 28 jours selon le test 301 E de l'OCDE (Organisation de Coopération et de Développement Economique).
- Absence d'odeur, permettant de l'utiliser en milieu fermé.
- N'attaque pas les laques des profilés aluminium.

#### Coloris



Translucide

Code Art.	Couleur	Unités/Carton
395998	Translucide	12 bidons de 1 L
395810	Translucide	1 bidon de 25 L

**AA004**

## Doseur Nettoyant



Réceptacle sécurisé destiné à recevoir tous types de liquides de nettoyage (sauf produits à base d'eau) et muni d'un dispositif de pompage permettant de doser la juste quantité nécessaire pour imbiber les chiffons de nettoyage.

### Avantages

- Utilisation pratique et économique des nettoyants.
- Hygiène et sécurité optimales (dispositif anti retour de flammes).
- Facilité d'utilisation.

Code Art.	Couleur	Unités/Carton
331139	Rouge	1

**AA292**

## Tissu de nettoyage



Pour le nettoyage des mains et des surfaces lisses, afin d'éliminer les résidus de mastic, de colle, d'encre, de peinture non polymérisés ainsi que la graisse, la poussière.

### Avantages

- Idéal pour retirer graisses et poussières.
- Rapide et efficace.
- Nettoie et protège vos mains sans eau.

### Coloris



Blanc

Code Art.	Couleur	Unités/Carton
334834	Blanc	6 boîtes de 100 tissus

Les primaires ont pour objectif d'améliorer l'adhérence des mastics d'étanchéité sur les divers matériaux constitutifs du support.

### AT101

#### Primaire surfaces absorbantes



bidon  
500  
ml



#### Avantages

- Particulièrement adapté au traitement préalable de supports poreux (mortier, béton cellulaire).
- Améliore l'adhérence des mastics et colles.

#### Coloris



Translucide

Code Art.	Couleur	Unités/Carton
393868	Translucide	12 bidons de 500 ml

Primaire destiné à améliorer l'adhérence des mastics d'étanchéité illbruck sur supports absorbants, par ex. supports minéraux.

### AT120

#### Primaire surfaces non absorbantes



bidon  
500  
ml



#### Avantages

- Particulièrement adapté au traitement préalable de supports non absorbants.
- Améliore l'adhérence des mastics et colles.

#### Coloris



Translucide

Code Art.	Couleur	Unités/Carton
396869	Translucide	12 bidons de 500 ml

Primaire destiné à améliorer l'adhérence des mastics d'étanchéité illbruck sur supports non absorbants, par ex. supports métalliques.

## Pistolets pour cartouches

**AA833**

### Pistolet STANDARD cch 310



Ce pistolet standard pour cartouches a une excellent ratio qualité / prix, ce qui le rend idéal pour les petits projets ou chantiers non réguliers.

**Code Art.**  
325112

**Adapté pour**  
cartouches de 310ml

**NOUVEAU !**

**AA853**

### Pistolet PRO cch 310



Ce pistolet de haute qualité a une excellent ratio force / poussée, il est donc extrêmement utile lorsque l'on applique beaucoup de mètres linéaires par jour, par exemple avec notre mastic hybride SP522.

**Code Art.**  
342801

**Adapté pour**  
cartouches de 310ml

Recommandé pour l'utilisation de nos mastics & colles hybrides, silicones, acryliques.

**NOUVEAU !**

**AA873**

### Pistolet ULTRA cch 310



Ce pistolet de très haute qualité possède une très forte poussée, il est donc extrêmement utile lorsque vous voulez extruder des produits de haute viscosité, par exemple avec notre colle hybride high tack SP350.

**Code Art.**  
335375

**Adapté pour**  
cartouches de 310ml

Recommandé pour l'application de nos colles hybrides et polyuréthanes.



### Pistolets pour sachets de 400 ml

**AA934**

#### Pistolet STANDARD sch 400



Ce pistolet standard pour sachets de 400ml a un excellent ratio qualité / prix, ce qui le rend idéal pour les petits projets ou chantiers non réguliers.

Code Art.  
398033

Adapté pour  
sachets de 400ml

**AA954**

#### Pistolet PRO sch 400 Combi



Ce pistolet de haute qualité a un excellent ratio force / poussée, il est donc extrêmement utile lorsque l'on applique beaucoup de mètres linéaires par jour, par exemple avec notre mastic hybride SP522.

Code Art.  
342802

Adapté pour  
sachets de 400ml et cartouches de 310ml

Recommandé pour l'utilisation de nos mastics & colles hybrides, silicones, acryliques.

**NOUVEAU !**

**AA974**

#### Pistolet ULTRA sch 400 Combi



Ce pistolet de très haute qualité possède une très forte poussée, il est donc extrêmement utile lorsque vous voulez extruder des produits de haute viscosité, par exemple avec notre colle hybride high tack SP350.

Code Art.  
342212

Adapté pour  
sachets de 400ml et cartouches de 310ml

Recommandé pour l'application de nos colles hybrides et polyuréthanes.

## Pistolets pour sachets de 600 ml

**AA936**

### Pistolet STANDARD sch 600



Ce pistolet standard pour sachets de 600ml a un excellent ratio qualité / prix, ce qui le rend idéal pour les petits projets ou chantiers non réguliers.

**Code Art.**  
342804

**Adapté pour**  
sachets de 600 et 400ml

**AA956**

### Pistolet PRO sch 600 Combi



Ce pistolet de haute qualité a un excellent ratio force / poussée, il est donc extrêmement utile lorsque l'on applique beaucoup de mètres linéaires par jour, par exemple avec notre mastic hybride SP522.

**Code Art.**  
342803

**Adapté pour**  
sachets de 600ml et 400ml ainsi que cartouches de 310ml

Recommandé pour l'utilisation de nos mastics & colles hybrides, silicones, acryliques.

**NOUVEAU !**

**AA976**

### Pistolet ULTRA sch 600 Combi



Ce pistolet de très haute qualité possède une très forte poussée, il est donc extrêmement utile lorsque vous voulez extruder des produits de haute viscosité, par exemple avec notre colle hybride high tack SP350.

**Code Art.**  
329243

**Adapté pour**  
sachets de 600ml et 400ml ainsi que cartouches de 310ml

Recommandé pour l'application de nos colles hybrides et polyuréthanes.

NOUVEAU !

**AA813**

**Pistolet Batteryflow  
sch 310**



NOUVEAU !

**AA914**

**Pistolet Batteryflow  
sch 400 Combi**



NOUVEAU !

**AA916**

**Pistolet Batteryflow  
sch 600 Combi**



Les pistolets illbruck Batteryflow sont des pistolets électriques à 10.8V fonctionnant sur batterie lithium de longue durée, rechargeables en moins d'une demi-heure. Ces pistolets sont spécialement conçus pour extruder des mastics & colles de viscosité faible et moyenne, types silicones, acryliques, hybrides... Ils facilitent le traitement des joints de grande longueur, apportant une application homogène et en toute autonomie.

### Pistolets électriques

Ces pistolets sont fournis dans une valise de transport avec 2 batteries.

Code Art.	Adapté pour
342213	cartouches de 310ml
342214	sachets de 400ml
398339	sachets de 600ml et 400ml ainsi que cartouches de 310ml

Recommandés pour l'utilisation de nos mastics & colles hybrides, silicones, acryliques.

## Pistolets pneumatiques

**AA823**

### Pistolet Airflow cch 310



**AA924**

### Pistolet Airflow sch 400



**AA926**

### Pistolet Airflow sch 600 Combi



Les pistolets Airflow sont des pistolets pneumatiques, conçus pour une utilisation avec des mastics & colles de viscosité faible à moyenne.

Ces pistolets sont idéaux pour une utilisation professionnelle des mastics.

Code Art.	Adapté pour
335480	cartouches de 310ml
335481	sachets de 400ml
335482	sachets de 600ml et 400ml ainsi que cartouches de 310ml

Recommandé pour tous types de mastics & colles.

**NOUVEAU !**

**AA925**

### Pistolet Jetflow sch 600 Combi



Recommandé pour l'utilisation de notre membrane extrudable SP925.

## Pistolet pneumatique pour pulvérisation

### Avantages

- Utilisation en cordons ou bien en pulvérisation type spray.
- Régulateur 6.8 bar (100 psi)
- Poids : 1,76kg
- Force de poussée : 1,5kN

Code Art.	Adapté pour	Dimension
340675	sachets de 600ml et 400ml ainsi que cartouches de 310ml	536x276x83

**NOUVEAU !**

**AA350**

## Busés métalliques



Busés métalliques, en acier inoxydable de haute qualité, de diamètres 16mm, 20mm, 24mm, 28mm, et 32mm, à choisir en fonction de la taille du joint à remplir. Ces busés s'adaptent sur le pistolet à sachet en remplacement de la buse fournie, et permettent une application parfaite du mastic dans le joint, sans s'abîmer, et faciles à nettoyer.

**AA300**

## Liquide de lissage



bidon  
1L



### Avantages

- pH neutre.
- Sans odeur.

### Coloris

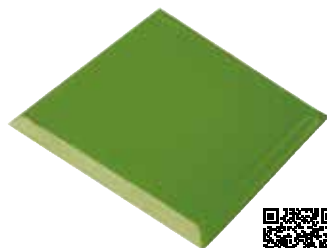


Translucide

Produit concentré, spécialement formulé pour faciliter le lissage des joints réalisés avec des mastics illbruck. Il doit obligatoirement être dilué avant application. Les produits "savons liquides" du commerce ne conviennent pas pour ce champ d'application ; nous vous conseillons d'utiliser uniquement le AA300.

**AA310**

## Spatule de lissage



Accessoire en résine synthétique spéciale, facilitant le serrage et le lissage des cordons de mastic.

# Notes

A series of horizontal dotted lines for writing notes.



## Mastics acrylique



Code Art.	Couleur	Unités/carton
351531	Blanc	1 seau de 20 kg

# FS700

## Pâte d'Étanchéité Coupe-Feu

Jusqu'à  
**180**  
min

### Joint horizontaux nez de dalles

Mastic acrylique mono-composant en phase aqueuse pulvérisable ou applicable à la brosse. Associé à de la laine minérale, il est particulièrement adapté pour le calfeutrement coupe-feu des joints (de 150 à 400mm) dans la façade légère, entre dalle béton et structure métallique.

#### Avantages

- Mise en œuvre facile
- Produit en phase aqueuse
- Capacité de mouvement jusqu'à 12,5%

Nullifire FS700 fait l'objet d'un Procès Verbal de Classification selon la norme Européenne EN13501-2. Il permet de résister à la pénétration de flammes, de fumées et de gaz toxiques. Résistance au feu du produit combiné avec de la laine minérale (60kg/m<sup>3</sup>) peut aller jusqu'à 180 minutes.



Code Art.	Couleur	Unités/carton
351740	Blanc	12 cartouches de 310 ml
352291	Gris	12 sachets de 600 ml

# FS701

## Mastic Acrylique Coupe-Feu

Jusqu'à  
**180**  
min

### Joint linéaires statiques

Mastic acrylique mono-composant en phase aqueuse, résistant au feu. Réservé à un usage intérieur pour l'étanchéité des portes. Adapté au calfeutrement des joints coupe-feu horizontaux et verticaux, de 12 à 50 mm de large, jusqu'à 7,5% de mouvement, en intérieur.

#### Avantages

- Sans solvant amiante, ni halogènes
- Sans odeur
- Lissage et extrusion faciles
- Peut être peint
- PV de classement de résistance au feu selon NF EN 13501-2.

Testé sur supports acier et bois. Résistance au feu du produit associé au fond de joint PR102 Corde PE jusqu'à 180 minutes.





# FS705

## Pâte Intumescence



### Joint intumescent pour obturation de conduits et trémies

Pâte intumescence en phase aqueuse, thixotrope, mono-composante et conditionnée en cartouche. Grâce à sa composition à base de graphite, FS705 s'expande au contact de la température et de la flamme. L'activation de l'intumescence permet le calfeutrement au feu de tubes plastiques et métalliques, dans les trémies en dalles ou voiles coupe-feu, pendant une durée allant jusqu'à 2 heures. Le produit peut s'expanser jusqu'à 20 fois par rapport à son volume initial lorsqu'il est exposé au feu.

#### Avantages

- Classement de résistance au feu jusqu'à 2h selon NF EN 13501-2
- Résistant aux conditions climatiques
- Bonne résistance au vieillissement et aux UV
- Résistant à la fumée, aux gaz et à l'eau
- Bonne résistance au feu, jusqu'à 2 heures
- Sans silicone, sans amiante, sans halogène
- Peut être peint

Résistance au feu du produit jusqu'à 120 minutes.

Code Art.	Couleur	Unités/carton
351739	Gris	12 cartouches de 310 ml

## Mastics silicone



# FS703

## Mastic Silicone Coupe-Feu

Jusqu'à  
**240**  
min

### Jointes linéaires dynamiques

Mastic silicone alcoxy neutre mono-composant, bas module, ignifuge et coupe-feu. Destiné à la réalisation de joints coupe-feu horizontaux et verticaux, dans la construction et l'industrie, de 12 à 50 mm de large, jusqu'à 20% de mouvement, en intérieur et en extérieur. Testé pour des joints de 10 à 50mm avec raccordement. Testé avec mouvement de 20% pendant essai. PV en vertical et en horizontal jusqu'à 4 heures.

#### Avantages

- Lissage et extrusion faciles
- Bonne tenue en application sous-face
- Sans solvant, amiante, ni halogènes
- PV de classement de résistance au feu selon NF EN 13501-2.

Code Art.	Couleur	Unités/carton
	Noir	20 cartouches de 310 ml
	Gris	20 cartouches de 310 ml
	Blanc	20 cartouches de 310 ml

Résistance au feu du produit associé au bourrelet Nullifire FJ203 jusqu'à 240 minutes.



# FS706

## Perennator Pyrosil B

Jusqu'à  
**240**  
min

### Jointes linéaires dynamiques (agrément EDF nucléaire)

Mastic silicone alcoxy neutre mono-composant, bas module, ignifuge et coupe-feu. Destiné à la réalisation de joints coupe-feu horizontaux et verticaux, dans la construction et l'industrie, en intérieur et extérieur jusqu'à 4h. Son utilisation est spécifiquement validée dans les applications de joints dynamiques dans les ouvrages des centrales nucléaires pour EDF. Testé pour des joints de 10 à 50mm de largeur avec raccordement et mouvement de 20% pendant l'essai.

#### Avantages

- Lissage et extrusion faciles
- Bonne tenue en application sous-face
- Bonne tenue aux eaux agressives (PV CEBTP)
- Label SNJF FG 25E
- Sans solvant, amiante, ni halogènes
- PV de classement de résistance au feu selon NF EN 13501-2.

Code Art.	Couleur	Unités/carton
392925	Noir	20 cartouches de 310 ml
392923	Gris	20 cartouches de 310 ml
392926	Blanc	20 cartouches de 310 ml

Résistance au feu du produit associé au bourrelet Nullifire FJ203 jusqu'à 240 minutes.

## Bouvrelets



# FJ203

## Bouvrelet Coupe-Feu Altofeu

Jusqu'à  
**240**  
min

### Joint de dilatation coupe-feu

Bouvrelet coupe-feu cylindrique, composé de laine de roche gainée de fils de verre souples. Employé pour réaliser des joints de dilatation coupe-feu, entre éléments de maçonnerie, en voile et dalle, exposés ou non directement au feu, de 10 à 50 mm de large, jusqu'à 20% de mouvement.

#### Avantages

- Grande régularité de fabrication
- Bonne cohésion, facile à découper
- Conditionné en bobines de grande longueur
- S'applique à toutes les formes et irrégularités de joints
- PV de classement de résistance au feu selon NF EN 13501-2.

Peut être associé à un mastic silicone coupe-feu (Perrenator FS706 ou Nullifire FS703). Résistance au feu jusqu'à 240 minutes.



Spatule pour mise en place, code art. 331295

Code Art.	Dimension	Longueur bobines
352069	ø 15mm	bobine de 50m
351290	ø 20mm	bobine de 50m
396472	ø 30mm	bobine de 50m
351292	ø 40mm	bobine de 50m
311892	ø 50mm	bobine de 25m
351294	ø 60mm	bobine de 25m
352070	ø 70mm	bobine de 20m

## Colles



FO142



FO143

# FO142 / FO143

## Colles Réfractaires

Jusqu'à  
**240**  
min

### Collage du FJ203

Colle réfractaire pâteuse à base de silicates, spécialement destinée au collage des matériaux utilisés dans le domaine coupe-feu et résistant jusqu'à des températures supérieures à 1000°C. Ces colles ont été spécialement formulées pour assurer la fixation mécanique du bouvrelet Nullifire FJ203 Altofeu dans les joints de dilatation. La colle FO142 se présente en seau de 7kg, la colle FO143 en cartouche de 310ml.

#### Avantages

- Excellente résistance aux températures élevées
- Prise rapide
- Excellente adhérence
- Nettoyage des outils à l'eau

Code Art.	Désignation	Unités/carton
343414	FO142	seau de 7 kg
343415	FO143	20 cch de 310 ml

## Mousse expansive



Gris



# FFI97

## Mousse PU Coupe-Feu 2 en 1

Jusqu'à  
**240**  
min

### Calfeutrement de joints statiques

Mousse polyuréthane expansive mono-composant, ignifuge. Spécialement destinée au calfeutrement des joints de construction coupe-feu horizontaux et verticaux, de 5 à 40 mm de large, jusqu'à 7,5% de mouvement.

#### Avantages

- Excellente stabilité dimensionnelle
- Possibilité de finition plâtre
- Peut être peinte
- Pose rapide
- 2 en 1 : utilisable en version pistolable avec un pistolet à mousse expansive type illbruck AA250, ou en version manuelle avec la buse illbruck AA210
- PV de classement de résistance au feu selon NF EN 13501-2

Code Art.	Couleur	Unités/carton
351817	Gris	12 aérosols de 880 ml

Remplissage sur toute la profondeur du joint. Résistance au feu du produit jusqu'à 240 minutes.

## Colliers



# FPI50

## Collier Intumescent

Jusqu'à  
**240**  
min

### Calfeutrement coupe-feu de canalisations plastiques

Collier coupe-feu en acier galvanisé, intégrant un produit intumescent. Posés en applique, ils permettent le calfeutrement coupe-feu de canalisations plastiques (PVC, PE, PP, ABS et composites) au droit des traversées de murs et de planchers.

#### Avantages

- Rapide et facile à installer, y compris dans les accès difficiles
- Mise en oeuvre à sec
- Sans amiante, ni halogène
- PV de classement de résistance au feu selon NF EN 13501-2.

Code Art.	Dimension	Unités/carton
351860	ø 55mm	2 pièces
351862	ø 75mm	2 pièces
351863	ø 82mm	2 pièces
351864	ø 90mm	2 pièces
351865	ø 110mm	2 pièces
351866	ø 125mm	2 pièces
351868	ø 160mm	2 pièces

## Fonds de joints



# PRI02

## Corde PE

### Fond de joint

Utilisé comme fond de joint avec le mastic FS701 dans la réalisation de joints coupe-feu en périphérie des menuiseries intérieures. Disponibles en diamètres de 6 à 50 mm.



#### Avantages

- Conformes au DTU 44.1 sur la nature des fonds de joints.
- Compatibles avec les mastics Nullifire.
- Permettent le réglage, le serrage et le lissage du mastic.
- Permettent une économie substantielle de mastic.
- Évitent l'adhérence du mastic sur les 3 côtés du joint.



# FTI16

## Mousse PU Haute Densité M1

### Fond de joint M1

Mousse polyuréthane à cellules ouvertes, destinée à réaliser les joints dans les murs coupe-feu. Possédant de bonnes qualités d'isolation thermique et acoustique, ainsi qu'un excellent allongement à la rupture.



#### Avantages

- PV LNE : classement de réaction au feu M1
- Mousse de haute densité
- Existe en version adhésivée pour faciliter sa mise en oeuvre
- Possède d'excellentes performances d'isolation thermique et acoustique

Code Art.	Dimensions	Longueur rouleaux
312840	10x10mm	10m
346159	25x10mm	10m
351332	25x15mm	5m
346161	50x15mm	5m
346160	35x20mm	5m

# Notes

A series of horizontal dotted lines for writing notes.

## tremco illbruck et ses marques fortes



tremco illbruck est un fabricant Européen de produits et fournisseur de services dans les domaines de l'étanchéité et du collage haute performance pour le Bâtiment et l'Industrie. Les domaines d'application de nos produits sont la menuiserie, la façade, les finitions intérieures, les applications extérieures, ainsi que la protection feu passive. Nous mettons tout en oeuvre pour que vos process soient plus rapides, plus faciles et plus efficaces. Pour travailler mieux en toutes circonstances.



illbruck apporte de la perfection à tous vos projets d'étanchéité et de collage, que ce soit dans le domaine de la menuiserie, de la façade, des finitions intérieures ou des applications extérieures, en travaux neufs comme en rénovation. Nous proposons une gamme complète de produits et solutions, assortie de services et d'expertise technique, pour alléger votre charge de travail et améliorer la performance générale du bâtiment.



Nullifire permet de réduire la complexité de la protection feu passive. Les règles de sécurité incendie sont complexes et impliquent potentiellement la menace de responsabilité. Pour faire face à ces défis, nous offrons une gamme ciblée de produits rigoureusement testés, qui couvrent un large éventail d'applications de protection feu passive. Le conseil des experts Nullifire, le soutien et la formation vous procurent des solutions intelligentes et simples en matière de protection passive contre l'incendie.



TREMCO vous assure des résultats durables en matière de revêtements de sol, étanchéité de vitrages isolants et verre extérieur collé. L'enveloppe du bâtiment doit faire face à des exigences toujours plus strictes - technologiquement, juridiquement et en termes de durabilité. Avec plus de 80 ans d'expérience sur le terrain, TREMCO offre des produits qui ont fait leurs preuves pendant des décennies, et dans des conditions environnementales extrêmes - pour des bâtiments faits pour durer.





**tremco illbruck SAS**

Valparc - OBERHAUSBERGEN

12, rue du Parc - CS 73003

67033 • STRASBOURG CEDEX 2 • FRANCE

T. +33 9 71 00 80 00

F. +33 3 88 10 30 81

[info-fr@tremco-illbruck.com](mailto:info-fr@tremco-illbruck.com)

[www.tremco-illbruck.com](http://www.tremco-illbruck.com)



tremco illbruck  
adhère à EcoFolio  
pour le recyclage  
des papiers  
[www.ecofolio.fr](http://www.ecofolio.fr)