

# Catálogo productos 2017



**illbruck le añade perfección a todos sus proyectos de sellado y pegado. Ya se trate de ventanas, fachadas, acabados interiores o exteriores, un proyecto de construcción importante o un trabajo de remodelación menor, le ofrecemos el conjunto adecuado de productos, servicios y experiencia para reducir su carga de trabajo y mejorar la eficiencia en los edificios. illbruck, make it perfect.**

Es por ello por lo que consideramos que nuestros productos illbruck son los socios perfectos para garantizar soluciones sostenibles de primera calidad, cumpliendo con todos los requisitos y exigencias en cuanto a certificaciones y normativas. Le ofrecemos productos que ayudan a reducir el consumo de energía y a contribuir con un medio ambiente más saludable. Nuestra gama es analizada regularmente por Institutos independientes de ensayo y certificación para la comprobación de su rendimiento, durabilidad, seguridad y el cumplimiento de las normas de baja emisión. Esto se ha traducido en numerosos sellos de acreditación para nuestra variedad de productos, así como para nuestra empresa.

illbruck es una marca de tremco illbruck, su proveedor fabricante europeo de materiales de construcción de alto rendimiento y alta eficiencia.





- 04 Servicio y asistencia
- 06 Acceso rápido a la solución correcta
- 07 Embalaje
- 08 Adhesivos y selladores híbridos: un ejemplo de desarrollo sostenible
- 10 Edificios de bajo consumo energético: El sistema illbruck i3

Productos

- 12 Espumas impregnadas
- 19 Membranas
- 29 Espumas expansivas
- 36 Selladores
- 55 Colas y adhesivos
- 67 Espumas y bandas adhesivas
- 74 Calzos
- 77 Espumas especiales
- 81 Productos varios

NOTA: Los accesorios para la utilización de los productos que figuran en este resumen se presentan al final de cada capítulo de familia de producto, a excepción de las pistolas para adhesivos y productos de limpieza, que son los mismos utilizados para los selladores y que se incluyen en dicho capítulo.



**SOCOTEC**

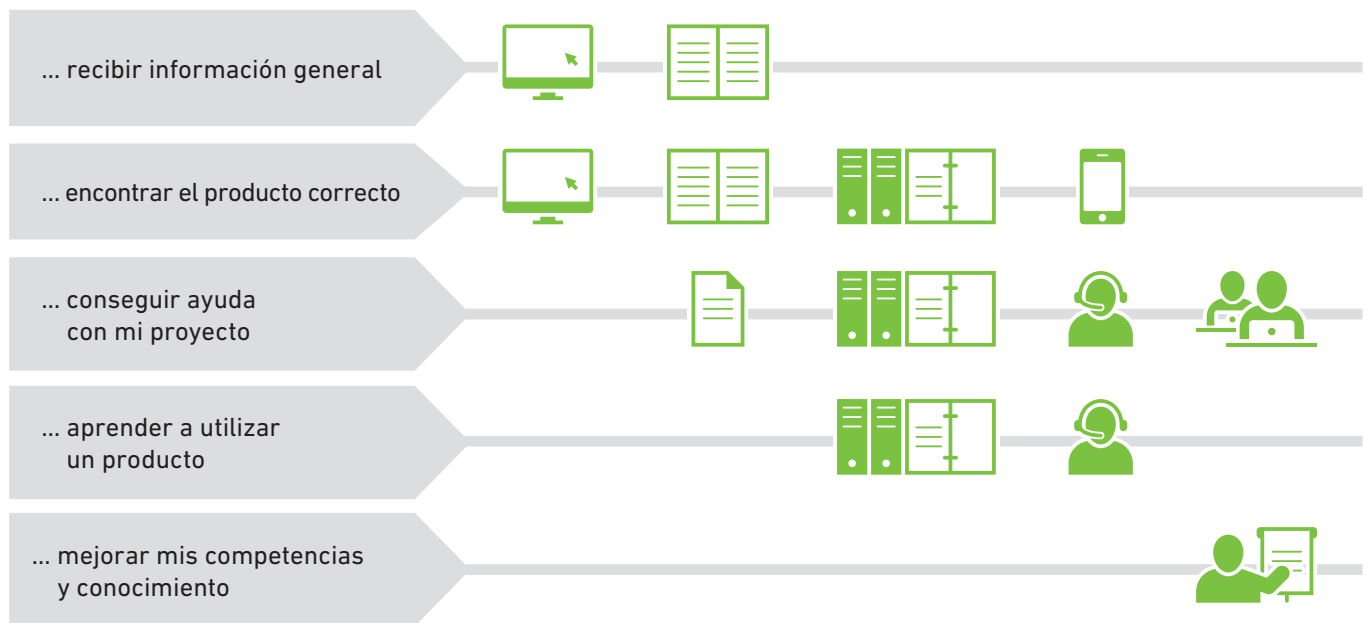


## Servicios y asistencia

Nuestro compromiso con la innovación no se limita a nuestros productos

Servicios dirigidos a facilitarle la información adecuada y a sus sugerencias específicas - rápido, sencillo y para cada etapa de su proyecto. Utilice el siguiente resumen para encontrar la forma más adecuada de solución a sus consultas.

### Desearía...



#### Página web

La página web del illbruck ha sido reestructurada para permitir un acceso más rápido a toda la información y a todos nuestros productos. Además, le ofrece soporte en la selección de los mismos, a una amplia gama de casos prácticos y el acceso al servicio digital y personal.



#### Catálogos

Información ampliada para el constructor, distribuidor y prescriptor donde se proporcionan ejemplos prácticos de proyectos y aplicaciones, soluciones mediante sistemas de instalación, servicio e información general de productos.



#### Códigos QR

Todos nuestros nuevos embalajes y documentación disponen de este tipo de código con los que se accede automáticamente a las correspondientes fichas técnicas de producto, para que pueda disponer en todo momento de la información de producto y su aplicación más esencial.





### Fichas técnicas

Totalmente revisadas y actualizadas, presentamos las hojas técnicas de datos sobre nuestros productos donde ofrecemos toda la información técnica específica. Estas fichas están disponibles para ser impresas o descargar en formato digital en nuestra página web.



### Servicio a la especificación

Ahorre tiempo al crear sus especificaciones y documentos de licitación. Nuestros consultores técnicos están a su disposición para estudiar sus proyectos y ofrecerle la documentación y textos descriptivos para incluir en sus documentos.



### Asistencia y apoyo técnico

Nuestros cursos de formación le preparan para el día a día. Aprenda cómo aplicar nuestros productos illbruck de forma profesional y eficiente. Descubra las nuevas tecnologías y soluciones. Saque partido del conocimiento de nuestros expertos. Nuestros asesores de producto pueden informarle de las fechas de formación en su zona.



### Consejos en la prescripción

Nuestros asesores técnicos le ayudarán desde el inicio del proyecto a estudiar y prescribir las soluciones más adecuadas, incidiendo en la propuesta económica que garantice la mayor rentabilidad.



### Servicio logístico y atención al cliente

Un experimentado equipo de atención al cliente, respaldado por un eficaz servicio logístico, nos permite ofrecer a nuestros clientes un excelente servicio de entrega, por lo general entre 24 y 72 horas dependiendo de la región.



### Tienda online

La tienda online de tremco illbruck ofrece una amplia y equilibrada gama de productos de alta calidad y disponible las 24 horas del día, con una forma más sencilla de seleccionar, pedir y usar los productos.



## Un acceso rápido a la solución correcta

### Los códigos de color y las \*abreviaturas permiten identificar cada producto

illbruck ha ampliado su gama de productos. De ahora en adelante, usted encontrará todo lo necesario para sellar y pegar ventanas, o rematar sus obras de fachada bajo una sola marca: illbruck.

El nuevo código de colores hace que sea más fácil encontrar el producto a utilizar: cada grupo de producto tiene su propio color principal y cada familia dentro de este grupo un color definido de la misma gama. El código de color es el mismo en todos los medios de comunicación.

#### Espumas

TP	Impregnadas
TN	No impregnadas

#### Adhesivos selladores

SP	Híbridos
FA	Alcoxi
FS	Alcoxi con carga
GS	Acetatos
LD	Acrílicos
PU	Poliuretanos
SB	Butilo
SC	MS-Polímero

#### Membranas

ME
----

#### Colas

SP	Híbridos
PU	Poliuretanos
CT	Contacto
MT	Montaje
OT	Otros
CY	Cianocrilatos
WD	Vinílicos

#### Perfiles

TR
----

#### Espumas expansivas

FM
----

#### Productos Diversos

OP
PR
WF

#### Accesorios

AA/AB/AT
----------

\*Abreviatura: Denominación en formato de 2 letras y 3 cifras.



Ya está aquí...

# ¡Abrimos nuestra tienda online!

El camino más rápido hacia una solución perfecta

[shop-es.tremco-illbruck.com](http://shop-es.tremco-illbruck.com)

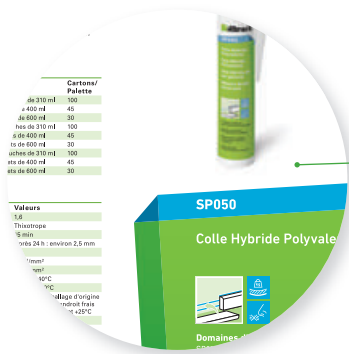


## Embalaje

### Un diseño de embalaje más claro e informativo

Gracias a los nuevos códigos y símbolos de colores, los productos se identifican fácilmente y de forma coherente para garantizar el máximo impacto en los medios de comunicación, en el embalaje, la web, folletos, catálogos y fichas técnicas.

#### Ficha técnica



#### Búsqueda en línea :

La abreviatura del producto permite una búsqueda rápida en la web



#### Ventajas principales :

Se utilizan una serie de textos cortos y pictogramas para identificar los beneficios y propiedades específicas con un simple vistazo.

#### Campos de aplicación :

Iconos simples que indican donde puede ser utilizado el producto.



**illbruck**

**SP030**

Colle Hybride  
Cristal

Cola Híbrida  
Cristal

Adesivo Ibrido  
cristalino



- Transparence absolue
- Sans solvant et sans isocyanates
- Transparencia absoluta
- Sin disolventes e isocianatos
- Transparência absoluta
- Sem solventes e isenta de isocianato
- Trasparenza assoluta
- Esente da solventi e isocianati



**illbruck**

**SP050**

Colle Hybride  
Polyvalente

Cola Híbrida  
Polivalente

Cola híbrida de  
uso general

Adesivo ibrido  
universale



- Très bonne adhérence
- Sans solvant et sans isocyanates
- Muy buena adherencia
- Sin disolventes e isocianatos
- Adesão muito boa seguro
- Sem solventes e isenta de isocianatos
- Ottima aderenza
- Esente da solventi e isocianati



**illbruck**

**SP350**

Colle Hybride

Adhesivos  
Híbrida

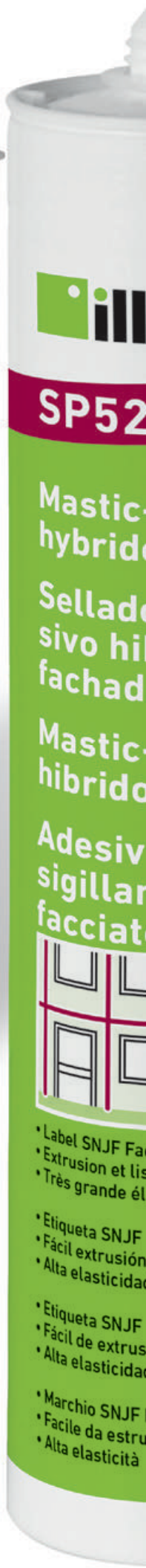
Cola Híbrida

Adesivo Ibrido

High Tack



- Tack immédiat (effet ventouse)
- Elasticité permanente
- Inodore, sans isocyanates et solvants
- Efecto ventosa significativo
- Soporta peso rápidamente
- Sin olor, sin isocianatos ni disolventes
- Sucção efeito significativo
- Suporta carga rápido
- Inodoro, isocianatos livres de solventes
- Effetto ventosa elevato
- Rapida polimerizzazione totale
- Inodora, senza isocianati e solventi



**illbruck**

**SP52**

Mastico  
híbrido

Sellador  
híbrido

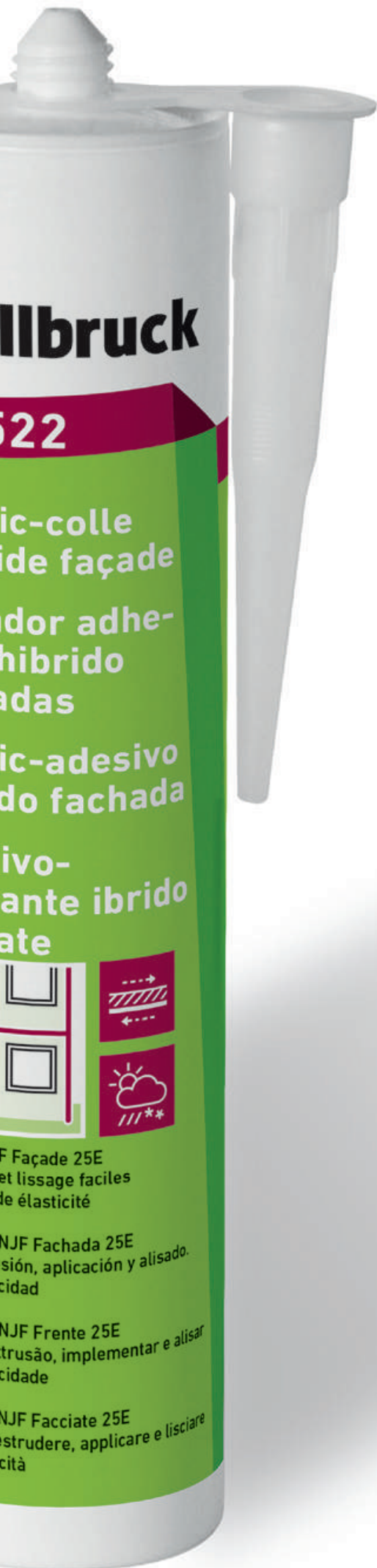
Sigillante  
híbrido

Adesivo  
sigillante



- Label SNJF Facile
- Extrusion et lis
- Très grande él
- Etiqueta SNJF
- Fácil extrusión
- Alta elasticidad
- Etiqueta SNJF
- Fácil de extrus
- Alta elasticidad
- Marchio SNJF
- Facile da estru
- Alta elasticità





## Adhesivos y selladores híbridos illbruck Un ejemplo de desarrollo sostenible

illbruck está firmemente comprometido con el desarrollo sostenible.

La reducción de nuestra huella de carbono y el desarrollo de formulaciones libres de sustancias químicas son nuestra preocupación, un mayor rendimiento y durabilidad forman parte de nuestras acciones prioritarias. En este contexto se han desarrollado los selladores y adhesivos híbridos:

- Más respetuosos con el medioambiente y la salud del usuario.
- Sin isocianatos, libre de disolventes y sin olor: considerados productos “verdes” que pueden ser utilizados en espacios cerrados y en lugares abiertos al público; pueden ser utilizados en sustratos sensibles tales como espejos, el poliestireno expandido, zinc ...
- Disponen de etiqueta A+ (mejor clasificación posible).
- De fácil extrusión, incluso a bajas temperaturas, sin burbujas ni formación de hilos.
- Permanentemente elásticos: se mantienen flexibles.



Información relativa a las emisiones de sustancias volátiles con riesgo por inhalación en el aire interior.

- Elevada resistencia mecánica: son resistentes a golpes y vibraciones.
- Secado rápido: tiempo de formación de piel de 5 a 15 minutos (a 20°C y 50% HR), con una velocidad de reticulación de 2,5 a 4 mm a las 24 horas según la fórmula.
- Resistentes a la intemperie y los rayos UV.
- Se pueden pintar.
- Adhieren a la mayoría de soportes y materiales, incluso estando húmedos. Ideales para sus uso en el ámbito de la Construcción y la Industria.



illbruck

OT301

Colle pour Membranes

Cola para Membranas

Colla per Membrane



- Peut être appliqué sur supports poreux légèrement humides
- Puede aplicarse sobre materiales porosos ligeramente húmedos

illbruck

FM330

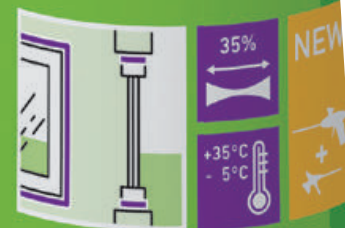
2 in 1 • 2 in 1 • 2 in 1 • 2 in 1

Mousse Elastique 2 en 1

Espuma Elástica 2 in 1

Schiuma Elástica 2 in 1

Pistolable & Manuelle  
Pistola & Manual  
Per pistola & Manuale



- Plus de 35% d'élasticité
- Utilisable à basse température
- Faible post-expansion

- Elasticidad de más de 35%
- Utilizable a bajas temperaturas
- Expansión poste bajo

- Mais que 35% de elasticidade
- Utilizavel em a baixa temperatura
- Baixo poste-expansão

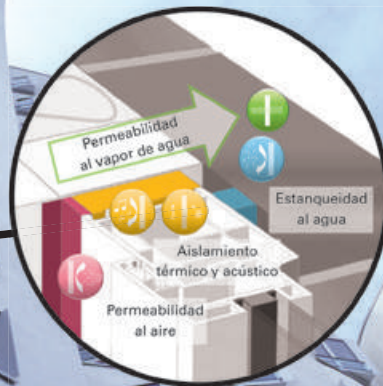
- Più del 35% d'elasticità
- Utilizzabile a basse temperature
- Basso post-expansione

# i3

## el nuevo sistema para edificios de bajo consumo energético

Los sistemas i3 de illbruck son pioneros desde hace más de 10 años en el desarrollo de soluciones para fomentar el ahorro energético, el confort acústico, el control del calor y la humedad así como la calidad de aire interior.

### lo último en sellado para instalaciones eficientes



## Sistema i3

### Espumas impregnadas

#### Ventajas

- Aislante acústico y térmico.
- Resistente a los rayos UV y a la intemperie hasta 600 Pa.
- Instalación rápida, limpia y fácil.
- Relleno óptimo de los defectos de la superficie e irregularidades.
- Estético, aunque puede ser repintado o enlucido.
- Garantía de 10 años.

### Espumas expansivas

#### Ventajas

- Aislante acústico (60 dB) y térmico de baja expansión.
- Más del 35% de elasticidad.
- Utilizable a baja temperatura.
- Formato "2 en 1" para cánula y pistola.

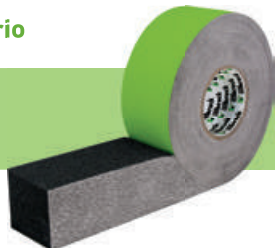
### Membranas

#### Ventajas

- Permeable al vapor de agua para evitar la condensación.
- Estancas al aire.
- Adhesivos de fácil colocación.
- Uso en edificios «PassivHaus».
- Uso tanto en instalaciones de obra nueva como renovación.

### 1 Sistema i3 con illmod Trio

La solución "3 en 1"



SOCOTEC  
TP650  
illmod Trio

### 2 Sistema i3 "3 barreras"

Exterior



SOCOTEC  
CE  
A+

TP615  
illmod 615  
TP600  
illmod 600



SOCOTEC  
A+  
TP601  
Cordón 600

Intermedio



A+  
FM330  
Espuma PU elástica

Interior

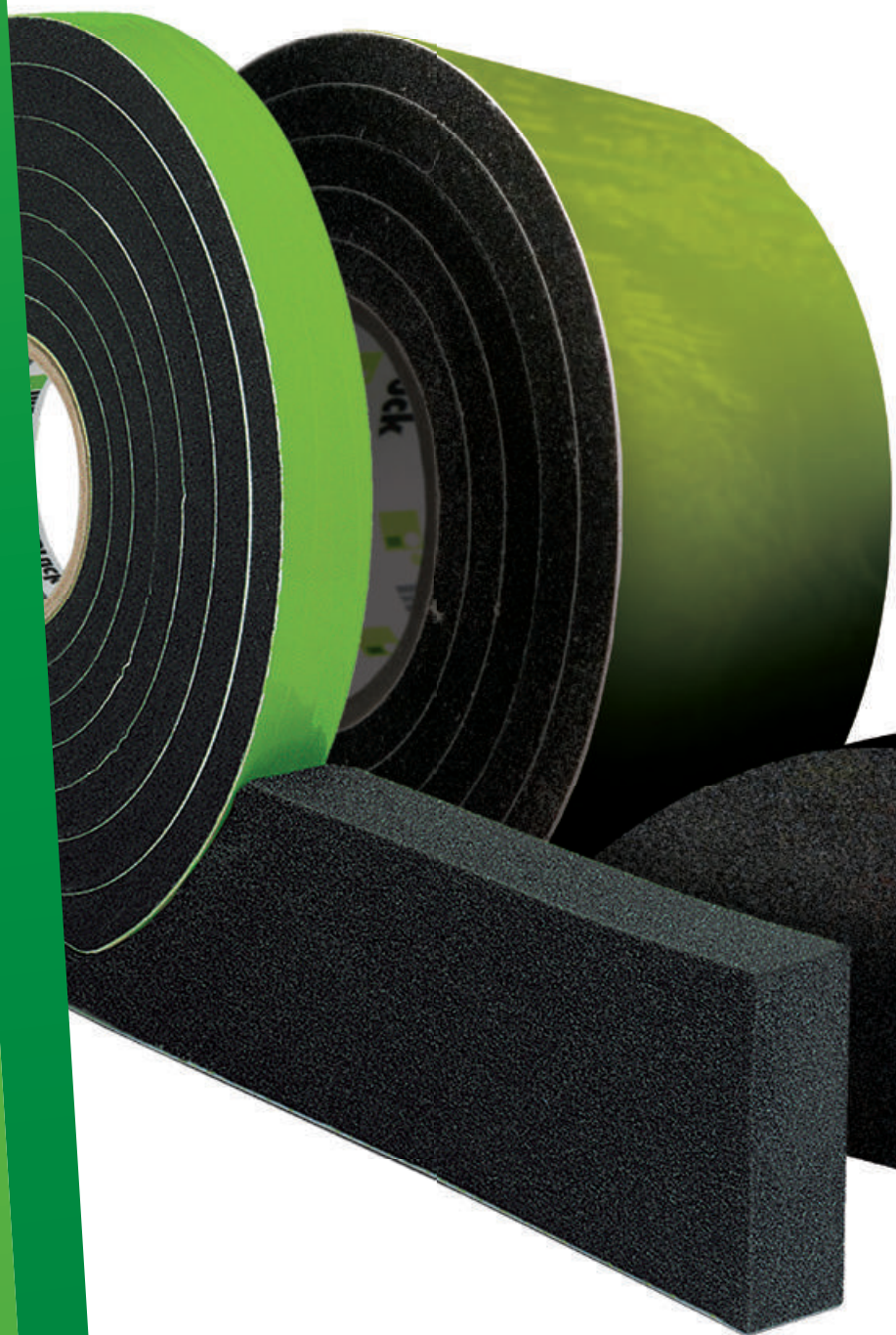


ME500  
Membrana Dúo



MPA  
BAD  
A+  
ME350  
Membrana interior

# Espumas impregnadas



**TP600**

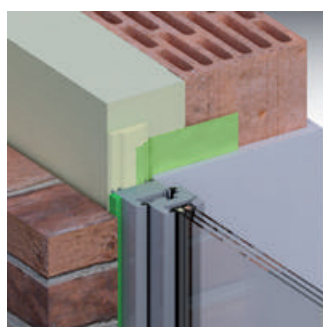
**illmod 600**



**SOCOTEC**  
Especificaciones



Espuma de poliuretano en rollos, impregnada completamente de una resina sintética y pre-comprimida, asegura por sí sola la impermeabilización bajo el impacto de la lluvia. Es sin embargo permeable al vapor de agua y buen aislante térmico y acústico.



### Ventajas

- Instalación muy rápida, limpia y económica: un producto único y fácil de aplicar.
- Relleno óptimo de las irregularidades y defectos de la superficie.
- Estético, aunque puede ser pintado o enlucido.
- Certificación SOCOTEC.
- Ideal para la realización de juntas de dilatación.

### Colores



Código	Modelo	Ancho mm.	Hueco a cubrir mm.	Rollo mts.	Total Caja mts.
318762	TP600 Negro	10	2	12,5	375
318782	TP600 Negro	10	3-7	8	240
341272	TP600 Negro*	12	3-7	8	200
341273	TP600 Negro*	12	5-11	5,6	140
391330	TP600 Negro	15	2	12,5	250
318773	TP600 Negro	15	3	10	200
318786	TP600 Negro	15	3-7	8	160
318804	TP600 Negro	15	5-11	5,6	112
341274	TP600 Negro*	15	7-14	4,3	86
318792	TP600 Negro	20	3-7	8	120
318811	TP600 Negro	20	5-11	5,6	84
318826	TP600 Negro	20	7-14	4,3	64,5
318837	TP600 Negro	20	8-18	3,3	49,5
318829	TP600 Negro	25	7-14	4,3	51,6
392351	TP600 Negro	25	10-22	4,5	36
318845	TP600 Negro	30	8-18	3,3	33
318880	TP600 Negro	30	13-29	5,2	52
318848	TP600 Negro	35	8-18	3,3	26,4
318895	TP600 Negro	36	17-36	4	32
394114	TP600 Negro	40	13-29	5,2	36,4
318892	TP600 Negro	40	17-36	4	28
318907	TP600 Negro	40	24-40	2,7	18,9
318849	TP600 Negro	45	8-18	3,3	19,8
318850	TP600 Negro	55	8-18	3,3	16,5
395823	TP600 Negro	55	39-54	2,2	11
314337	TP600 Negro	70	52-67	2,2	8,8
318924	TP600 Gris	12	3-7	8	200
318938	TP600 Gris	12	5-11	5,6	140
318930	TP600 Gris	15	3-7	8	160
318942	TP600 Gris	15	5-11	5,6	112
318955	TP600 Gris	15	7-14	4,3	86
318936	TP600 Gris	20	3-7	8	120
318948	TP600 Gris	20	5-11	5,6	84
318960	TP600 Gris	20	7-14	4,3	64,5
392354	TP600 Gris	25	10-22	4,5	36
318990	TP600 Gris	30	13-29	5,2	52
319000	TP600 Gris	36	17-36	4	32
318997	TP600 Gris	40	17-36	4	28
318924	TP600 Gris	40	24-40	2,7	18,9

\*Rollos suministrados en blísteres unitarios.

**TP601**

**Cordón illmod 600**



illmod 600 comprimido bajo una película de polipropileno, permite su instalación en el taller con una posterior descompresión "retardada" de la espuma una vez fijada a la carpintería en la obra. Se emplea sobre cualquier soporte para asegurar la estanqueidad al aire y al agua de las ventanas exteriores colocadas en "túnel", tanto en obra nueva como en rehabilitación o sobre premarco. Se usa para realizar las juntas en carpintería de aluminio, PVC y madera.

**Ventajas**

- Instalación muy rápida, limpia y fácil; posibilidad de integrar la instalación durante la fabricación de los marcos en taller.
- Activación de la estanqueidad una vez completada la instalación en obra.
- Estanqueidad perfecta al aire y al agua.
- Certificación SOCOTEC

**Colores**



Código	Modelo	Ancho mm.	Hueco a cubrir mm.	Total Rollo mts.
301193	TP601	12	3-7	50
301194	TP601	12	3-7	200
301195	TP601	12	5-11	50
301196	TP601	12	5-11	200

**¡NOVEDAD!**

**TP610**

**illmod Eco**



Espuma de poliuretano impregnada que puede ser utilizada para el sellado hermético de las juntas perimetrales alrededor de ventanas y puertas. Con el fin de proporcionar el aislamiento térmico dentro de la junta perimetral y mantener la clasificación de la eficiencia energética de la ventana, se recomienda utilizar también la espuma PU elástica FM330 y la membrana ME500, ME350 o ME508. Esta espuma impregnada también es apta para la realización de juntas de dilatación.

**Ventajas**

- Instalación fácil y rápida.
- Relleno óptimo de las irregularidades y defectos de las superficies.
- Permeable al vapor de agua para evitar la condensación.
- Resistente a los rayos UV y a la intemperie.
- Se puede pintar.
- Certificación SOCOTEC.
- Estanqueidad al aire y al agua (600 Pa) BG1 según DIN 18542.
- Certificado EMICODE® EC1Plus de muy baja emisión.

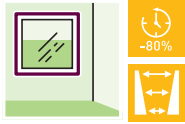
**Colores**



Código	Modelo	Ancho mm.	Hueco a cubrir mm.	Rollo mts.	Total Caja mts.
301667	TP610 Negro	10	1-2	12,5	
301679	TP610 Negro	15	3-6	8	
301691	TP610 Negro	15	4-10	5,6	
301701	TP610 Negro	20	5-12	4,3	

### TP615

#### illmod 615 Especial aplique



El sistema de sellado TP615 está basado en una espuma de poliuretano con células abiertas, impregnadas en el interior en base a una mezcla estable de resina sintética (libre de ceras y bitumen), que proporciona las siguientes características principales:

- Impermeable a la lluvia.
- Permeabilidad mejorada al aire.
- Resistente a los rayos UV y a la intemperie.
- Mejora el rendimiento acústico.

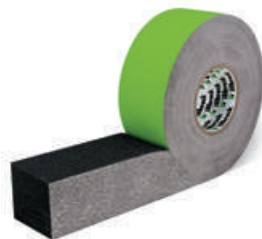
Cumple con las normas NF P 85-570 y NF P 85-571-Clase 1, cuando está expuesta directamente a la intemperie; Es resistente a los rayos UV y con garantía de 10 años. TP615 está destinada para realizar por sí misma la impermeabilización de juntas de carpintería en edificios bajo el CTE, certificación pasiva o de consumo energético nulo. Permite la colocación de un sistema de 3 barreras (sellado contra la lluvia, aislamiento y la estanqueidad al aire).

### TP650

#### illmod Trio

### TP651

#### illmod Trio PA



Espuma de poliuretano con una cara autoadhesiva, impregnada de una resina sintética estable, asegura por sí sola la estanqueidad al aire y la impermeabilización bajo el impacto de la lluvia (600 Pa). illmod Trio "3 en 1" es un excelente aislante térmico y acústico y presenta una permeabilidad al vapor de agua controlada, con el objetivo de evitar los riesgos de condensación en la junta sean cuales sean las condiciones climáticas.

#### Ventajas

- Especificaciones validadas por SOCOTEC.
- El sistema no funciona por adhesión sino por descompresión.
- Instalación rápida, un solo producto que se utiliza en todas las condiciones meteorológicas.
- Puede ser pintado.
- Aspecto final "rectilíneo".

#### Colores



Negro

Código	Modelo	Ancho mm.	Hueco a cubrir mm.	Rollo mts.	Total Caja mts.
341862	TP615 Negro	20	3-10	5,6	56
341863	TP615 Negro	20	6-15	3,3	33
341864	TP615 Negro	30	6-15	3,3	33



#### Ventajas

- Instalación muy rápida, limpia y económica: un producto único y fácil de aplicar.
- Resistente a los rayos UV y a la intemperie.
- Relleno óptimo de las irregularidades y defectos de la superficie.
- Estético, aunque puede ser pintado o enlucido.
- Certificación SOCOTEC y garantía de 10 años.

#### Colores



Negro

Código	Modelo	Ancho mm.	Hueco a cubrir mm.	Rollo mts.	Total Caja mts.
319212	TP651	30	5-10	10	50
319198	TP651	30	7-15	6	30
319219	TP651	30	10-20	6,5	26
319116	TP650	58	5-10	9	36
319130	TP650	58	7-15	6	24
319147	TP650	58	10-20	4,5	18
319172	TP650	58	15-30	3	12
319121	TP650	66	5-10	9	27
319135	TP650	66	7-15	6	18
319153	TP650	66	10-20	4,5	13,5
319175	TP650	66	15-30	3	12
319126	TP650	77	5-10	9	27
319139	TP650	77	7-15	6	18
319157	TP650	77	10-20	4,5	13,5
319180	TP650	77	15-30	3	9

### TP300

### Acryl 300



TP300 está destinada a lograr una segunda barrera entre varios materiales y debe protegerse de los rayos UV. Cumple con las normas NF P 85-570 y NF P 85-571 clase 2. TP300 se utiliza en diversas áreas tales como:

- Mampostería tradicional.
- Revestimientos.
- Prefabricación pesada y ligera.

También puede ser utilizada en la carpintería exterior de madera, de metal o PVC, la cual será obligatoriamente cubierta por una masilla certificada SNJF como puede ser la silicona neutra FA101 o FS125.

Nota: La medida indicada en la tabla, es el tamaño del producto cuando está completamente descomprimido. Para un buen aislamiento al aire, TP300 debe ser comprimida a 50%. Para una buena permeabilidad al vapor de agua, TP300 debe estar comprimida al 75%.

#### Ventajas

- Revestida con adhesivo en un lado para facilitar la instalación.
- Permeable al vapor de agua.
- Buen aislante térmico y acústico.
- Sin disolvente, no es tóxica.
- No mancha ni gotea.

#### Colores



Gris

Código	Modelo	Medida	Hueco de utilización (mm)	Hueco de utilización según DTU 36.5 (mm)	Rollo mts.	Caja mts.	Total
300033	TP300	10 x 10 mm	0,5 - 2,5	0,5 - 5	25	750	
300034	TP300	15 x 10 mm	0,5 - 2,5	0,5 - 5	25	500	
300037	TP300	10 x 15 mm	0,8 - 3,75	0,8 - 3,75	18	540	
300038	TP300	15 x 15 mm	0,8 - 3,75	0,8 - 7,5	18	360	
300039	TP300	20 x 15 mm	0,8 - 3,75	0,8 - 7,5	18	270	
300041	TP300	10 x 20 mm	1 - 5	1,25 - 10	13	390	
300042	TP300	15 x 20 mm	1 - 5	1,25 - 10	13	260	
300043	TP300	20 x 20 mm	1 - 5	1,25 - 10	13	195	
300044	TP300	15 x 25 mm	1,25 - 6,25	1,25 - 12,5	11	220	
300046	TP300	25 x 25 mm	1,25 - 6,25	1,25 - 12,5	11	132	
300047	TP300	15 x 30 mm	1,5 - 7,5	1,5 - 15	7	140	
300050	TP300	30 x 30 mm	1,5 - 7,5	1,5 - 15	7	70	
300051	TP300	20 x 40 mm	2 - 10	2 - 20	5,5	82,5	
300053	TP300	40 x 40 mm	2 - 10	2 - 20	5,5	38,5	
300056	TP300	50 x 50 mm	2,5 - 12,5	2,5 - 25	5	30	

## Accesorios

### AB005

### Tijeras de corte illmod



Esta herramienta facilita el corte de la espuma impregnada para realizar la instalación. De larga duración y corte preciso.

Código	Modelo	Unidad por caja
303982	AB005	1

### AB007

### Pinza Sujeción Rollo illmod TP600



Este accesorio de sujeción impide que el rollo de espuma no se expanda mientras no se usa. De esta forma puede reusarse hasta consumir todo el producto.

Código	Modelo	Unidad por caja
303983	AB007	1



## Sistema para ventanas de alta eficiencia energética

### Sellados inteligentes para interiores herméticos y juntas externas estancas

A medida que evolucionan las normas de la Construcción, el sector demanda nuevas soluciones y prácticas. El problema de las infiltraciones de aire incontroladas en los edificios ha ido creciendo, pero por otra parte, cada día más existen más requerimientos orientados a la reducción de energía y la sostenibilidad con la incorporación de las pruebas de fugas (Blower test).

Esto conlleva que las ventanas prescritas son ventanas altamente calificadas energéticamente para maximizar la inversión, por eso tremco illbruck ofrece una gama de productos para garantizar que los beneficios derivados de dicha elección se complementen con una instalación de alta calidad. El Sistema "i3" de illbruck permite el rendimiento al más alto nivel, reduciendo la fuga de aire por debajo de 1 m<sup>3</sup>/hr.m<sup>2</sup> @ 50 Pa, asegurando cumplir con las más estrictas normativas y los estándares del Passivhaus.

El innovador Sistema "i3" compagina el concepto de sellado al tiempo que garantiza el ahorro energético y el aumento del confort interior. Este sistema incorpora una selección de productos para los tres niveles: estanqueidad exterior (pero permeable al vapor), hermeticidad interna, con un aislamiento térmico y acústico entre capas.

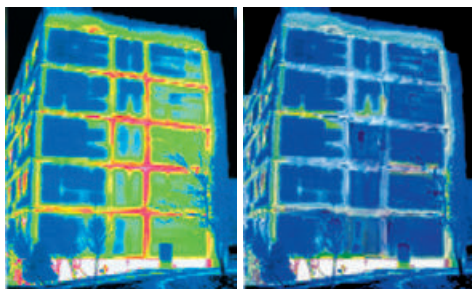
Seleccionando los productos apropiados se beneficiará de un sistema simple y rentable para su edificio durante años, pudiendo disfrutar de todos los ahorros que conlleva a largo plazo.

Un ejemplo típico de Sistema "i3" contempla:  
 TP600- Espuma impregnada la cual forma una barrera de vapor permeable asegurando la estanqueidad exterior al agua y al aire.

FM330- Espuma de PU elástica que aísla la instalación mejorado su comportamiento térmico y acústico.






ME500- Membrana Dúo, membrana inteligente utilizada interiormente para crear una excelente hermeticidad.

Con el sistema de sellado de ventanas "i3", tremco illbruck puede proporcionar un sistema de sellado universal a la vanguardia de las últimas normativas y requerimientos en la Construcción más eficiente.

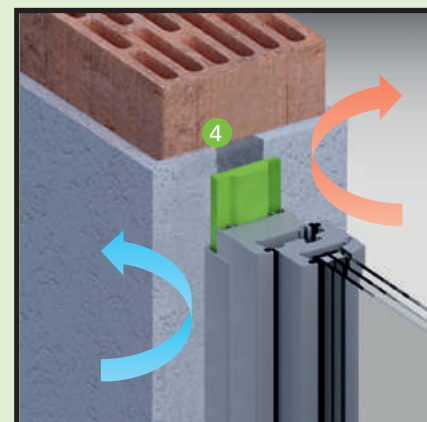
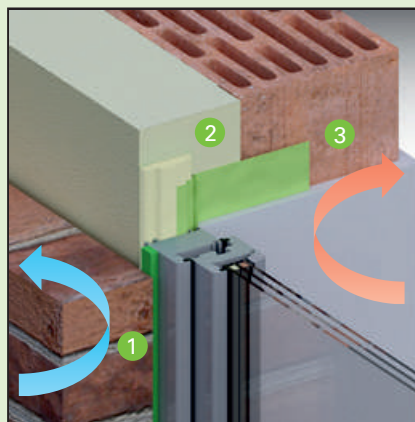


Antes y después: Esta imagen térmica muestra una pérdida menor de calor después de la instalación de la TP600

Lo último en el sellado de ventanas garantiza...

-  Permeabilidad al aire
-  Permeabilidad al vapor de agua
-  Aislamiento térmico
-  Aislamiento acústico
-  Estanqueidad al agua

## El BBA aprueba el Sistema i3



- 1 TP600 / TP601 / TP615
- 2 FM330
- 3 ME500 / ME350 / ME508
- 4 TP650

## Protección illmod

¡Óptima función con el mejor acabado asegura la máxima duración!

Con más de 60 años de experiencia en el desarrollo y fabricación de las espumas impregnadas para el sellado de juntas de alta calidad, ILLBRUCK se mantiene todavía como uno de los líderes del mercado en este segmento de producto. Numerosas innovaciones y múltiples patentes garantizan productos de última generación que se adaptan permanentemente a los requisitos y directrices actuales del sector, todo ello acreditado a través de las auditorías internas y externas de calidad. **Protección illmod.**

Los más de **20 años de exposición** a la intemperie del illmod TP600 confirma la excelente calidad de las espumas impregnadas illmod en invierno. La nieve y el hielo en invierno, el polen de la primavera y el calor en verano no ha sido ningún obstáculo para que la illmod illbruck TP600 haya perdurado durante más de 20 años. Con medidas de 15 y 20 mm de ancho es suficiente para garantizar una obtención de los requisitos que otras aplicaciones en un 35%.

Las ventajas de la **Protección illmod** se concentran en:

- Estanqueidad.
- Resistencia a los rayos UV.
- Capacidad elástica de movimiento.

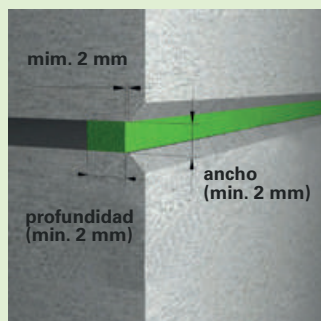
### El dimensionamiento correcto de las espumas impregnadas es la clave del éxito

El requisito previo del profesional para la planificación y la ejecución sin defectos de la conexión en la ventana o en la fachada es un estudio amplio y exacto de la situación de la construcción.

- Diseño geométrico de la zona de unión.
- Determinación de las tolerancias.
- Evaluación de los materiales utilizados.
- Movimiento físico de la construcción.

### Colocación en cinco pasos

1. Definir la aplicación.
2. Definir la profundidad de la junta.
3. Determinar el ancho de la junta.
4. Definir el alcance.
5. Seleccionar la referencia adecuada.



# Membranas



## ME500 Membrana Dúo



La Membrana Dúo ME500 está formada por una película de copolímero de polietileno reforzada de un fieltro y dotada con bandas adhesivas y de una red plástica para su fijación sobre el soporte. Estanca al aire y al impacto de la lluvia, se usa en las juntas alrededor de la carpintería en el interior en las construcciones de bajo consumo energético, aprovechando su muy débil permeabilidad al aire y su coeficiente variable de permeabilidad al vapor de agua.

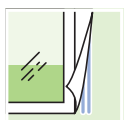
## Carpintería y fachada – Uso interior

### Ventajas

- Estanqueidad al aire y al impacto de la lluvia (600 Pa).
- Permeable al vapor de agua para evitar la condensación.
- Utilizado en Alemania para los edificios con etiqueta Pas-siv Haus.
- Para su uso tanto en instalaciones de obra nueva como en renovación.

Código	Sección	Color	Unidad/ Caja	Total Caja mts.
319369	Dúo EW 50 mm con butilo	Gris	6 rollos de 50 m	300
319390	Dúo EW 70 mm con butilo	Gris	1 rollo de 50 m	50
319355	Dúo EW 100 mm con butilo	Gris	3 rollos de 50 m	150
319339	Dúo EW 100 mm	Gris	3 rollos de 50 m	150
319379	Dúo EW 200 mm	Gris	2 rollos de 50 m	100
319382	Dúo EW 250 mm	Gris	1 rollo de 50 m	50
319360	Dúo EW 60 mm con red	Gris	3 rollos de 50 m	150
319364	Dúo EW 90 mm con red	Gris	2 rollos de 50 m	100

## OT301 Cola para membrana



Cola ecológica en cartucho a base de dispersión polimérica y que realiza su secado por evaporación del agua. Se utiliza para uniones herméticas en el pegado de membranas illbruck en los ámbitos de la mampostería, hormigón, yeso y madera. También para la unión de films de polietileno. No recomendable para uniones que requieran alta resistencia mecánica.

### Ventajas

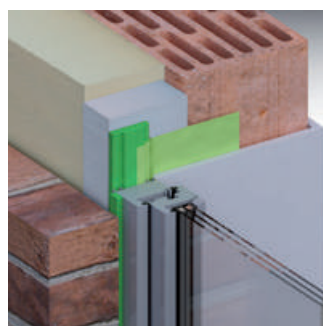
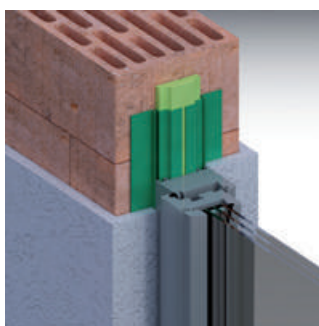
- Producto ecológico sin disolventes.
- Sin isocianatos ni siliconas.
- No produce olor.
- Para la aplicación en materiales porosos ligeramente húmedos.
- Se adhiere en superficies rugosas

### Colores



Verde

Código	Color	Unidad/ Caja	Cajas/ Palet
340179	Verde	20 cartuchos de 310 ml	60



## Carpintería y fachada – Uso interior

### ME350

#### Membrana Adhesiva Interior



ME350 es una membrana de polietileno tejido. Está equipada por uno de sus lados de un fuerte adhesivo sobre toda la anchura con 3 forros extraíbles por separado permitiendo una zona no adherente, la cual queda libre para absorber los movimientos sin que se rompa y una banda adhesiva de 20 mm de ancho que permite el pegado en otro plano.

#### Ventajas

- 3 forros removibles por separado.
- Completamente autoadhesiva.
- Conformable.
- Fijación rápida y fácil.

Código	Sección	Longitud	Unidad/ Caja	Total Caja mts.
342977	100 x 25 mm	25 m	3 rollos de 25 m	75
342979	140 x 25 mm	25 m	2 rollos de 25 m	50

### ¡NOVEDAD!

### ME508

#### Membrana Adhesiva Interior



ME508 es una membrana de lana no tejida, con unas bandas autoadhesivas sobre toda su anchura para garantizar una adhesión optimizada. Este tipo de membrana inteligente permite ser instalada en el borde del marco o en su cara interior a través de la combinación de las bandas autoadhesivas garantizando el control del vapor de agua y proporcionando aire y hermeticidad.

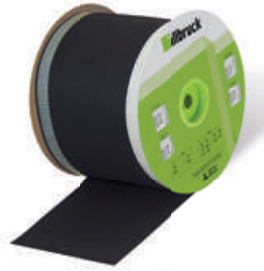
#### Ventajas

- Rápida y fácil aplicación con el sistema de liberación autoadhesiva por bandas.
- Membrana inteligente que permite un perfecto control de la humedad interior.
- Adecuado para obras de rehabilitación.
- Permite el reposicionamiento inicial. La capacidad de adherencia aumenta con el tiempo.
- Hermética.
- Se puede enlucir directamente sin agrietarse.

Código	Longitud	Ancho (mm)	Unidad/ Caja	Total Caja mts.
500250	25 m	EW-70	4 rollos de 25 m	100
500251	25 m	EW-100	3 rollos de 25 m	70
500252	25 m	EW-140	2 rollos de 25 m	50
500290	25 m	EW-200	1 rollo de 25 m	25
Espesor de la membrana: 0,5 mm				

## ME220

### Membrana EPDM exterior



**SOCOTEC**  
Especificaciones

rollo  
25  
m



Tira de caucho sintético EPDM, homogéneo, blando y elástico, de color negro, con dos bandas adhesivas de butilo para facilitar el posicionamiento y asegurar la fijación mediante un encolado definitivo con OT015. Para la impermeabilización de muros cortina o de carpintería metálica. Para una correcta aplicación de esta Membrana el uso de la OT015 Cola para Membrana EPDM es fundamental. Las láminas de butilo incorporadas en la lámina solo son de ayuda para la sujeción cuando esta se instala.

## Carpintería y fachada – Uso exterior

### Ventajas

- Excelente resistencia al desgarro.
- Alta flexibilidad.
- Excelente resistencia a la temperatura (-40°C a +130°C) y a las inclemencias.
- Resistente a los UV y al ozono.
- Gran flexibilidad y facilidad de instalación.
- Especificaciones SOCOTEC.

Código	Sección	Longitud	Color	Unidad/ Caja	Total Caja mts.
302747	150 x 0,75 mm	25 m	Negro	2 rollos de 25 m	50
302748	200 x 0,75 mm	25 m	Negro	2 rollos de 25 m	50
302749	250 x 0,75 mm	25 m	Negro	1 rollo de 25 m	25
302750	300 x 0,75 mm	25 m	Negro	1 rollo de 25 m	25
302751	350 x 0,75 mm	25 m	Negro	1 rollo de 25 m	25
302752	400 x 0,75 mm	25 m	Negro	1 rollo de 25 m	25
302753	450 x 0,75 mm	25 m	Negro	1 rollo de 25 m	25
302754	500 x 0,75 mm	25 m	Negro	1 rollo de 25 m	25
302755	600 x 0,75 mm	25 m	Negro	1 rollo de 25 m	25

## OT015

### Cola para Membrana EPDM



**SOCOTEC**  
Especificaciones

bolsa  
400  
ml



Cola base disolvente y caucho estireno, destinado al pegado de membranas EPDM sobre los materiales habituales de construcción y a la unión entre ellas.

### Ventajas

- Producto ecológico sin disolventes.
- Muy buena resistencia a la intemperie y a la temperatura.
- Excelente adherencia sobre hormigón, mampostería, aluminio, acero.
- Tiempo de secado rápido.

### Colores



Negro

Código	Color	Unidad/ Caja	Cajas/ Palet
304224	Negro	15 bolsas de 400 ml	60

## Carpintería y fachada – Uso exterior

### Sistema de membrana para fachada S2



**SOCOTEC**  
Especificaciones

#### ME102

### Membrana fachada S2

Membrana en base polímero bituminoso reforzado con poliéster y una cara autoadhesiva utilizada como elemento de estanqueidad al aire y la impermeabilización de fachadas ligeras y muros cortina, entre la estructura principal y la carpintería metálica o las rejillas en fachadas de aluminio. ME102 ofrece un sistema de sellado de 2 etapas para el sellado de juntas de amplitud baja (<5% de la anchura de la junta) debe aplicarse en conjunto con la imprimación y el sellador según las especificaciones aprobadas por SOCOTEC.



#### Ventajas

- Especificaciones según SOCOTEC.
- Membrana altamente conformable.
- Membrana auto-adhesiva.
- Buena resistencia a la perforación.

Código	Ancho	Longitud	Unidad/ Caja	Total Caja mts.
310152	100 mm	12 m	6 rollos de 12 m	72
310153	150 mm	12 m	4 rollos de 12 m	48
310154	200 mm	12 m	3 rollos de 12 m	36
310155	250 mm	12 m	2 rollos de 12 m	24
310156	300 mm	12 m	2 rollos de 12 m	24
310157	350 mm	12 m	2 rollos de 12 m	24
310158	400 mm	12 m	1 rollo de 12 m	12
310159	450 mm	12 m	1 rollo de 12 m	12
310160	600 mm	12 m	1 rollo de 12 m	12

#### ME906

### Imprimación S2

Solución de caucho y resinas sintéticas utilizada para el tratamiento de soportes como son el hormigón, aluminio o el acero galvanizado.



#### OS102

### Sellador S2

Adhesivo en base bituminosa de un solo componente utilizado como complemento para el sellado.



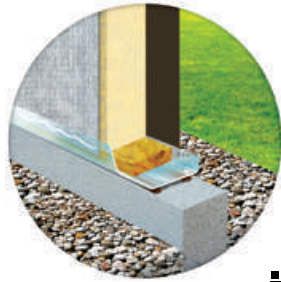
Código	Contenido	Unidad/ Caja	Cajas/ Palet
395369	5 L	Caja de 4 bidones	27

Código	Unidad/ Caja	Cajas/Palet
396679	20 cartuchos de 310 ml	63

## Pared y muro / Antihumedad

### ME600

#### Membrana selladora niveladora



Esta membrana selladora consiste en una película de polietileno de 200 micras de espesor, provista de dos cordones tubulares de EPDM de celdas cerradas de 15 o 20 mm de diámetro, soldadas a una lámina de polietileno.

#### Áreas de aplicación

La banda niveladora se ha desarrollado para la construcción con madera. Se utiliza horizontalmente entre el hormigón y la placa inferior para evitar que la humedad suba por capilarización y de esta forma realizar un sellado al aire y el agua. También se puede utilizar verticalmente entre los paneles prefabricados. Su gran anchura permite una fácil conexión de la barrera de vapor y la protección contra la lluvia.

#### Ventajas

- Triple función.
- Hermético al aire y al agua.
- Barrera anti-humedad.
- Producto robusto y fácil de colocar.
- Membrana transparente para un posicionamiento óptimo.

Código	Dimensiones	Longitud	Unidad/ Caja	Total Caja mts.
312998	240 x ø15 mm	25 m	2 bobinas por caja	50
312898	350 x ø15 mm	25 m	2 bobinas por caja	50
312997	240 x ø20 mm	25 m	2 bobinas por caja	50

## Cintas impermeabilización

### ME111

#### Banda de impermeabilización en frío



Membrana elastomérica de base asfáltica sobre un refuerzo de poliéster / aluminio, utilizado en las reparaciones y uniones estancas de techos, canalones, canales, conducciones y mangas, penetraciones de antenas, cumbreras, zócalos, ventanas de tejado, acristalamientos y galerías, insonorización de techados...

#### Ventajas

- Autoadhesivo, instalación sin necesidad de llama.
- Resistente al desgarramiento, la deformación, las diferencias de temperatura, radiación UV, intemperie, corrosión y estanca al vapor de agua.
- Adhiere sobre la mayoría de materiales de construcción.

Código	Ancho	Longitud	Unidad/ Caja	Total Caja mts.
396007	50 mm	10 m	6 rollos de 10 m	60
396008	75 mm	10 m	4 rollos de 10 m	40
396009	100 mm	10 m	3 rollos de 10 m	30
396017	150 mm	10 m	2 rollos de 10 m	20
396021	200 mm	10 m	1 rollo de 10 m	10
396025	250 mm	10 m	1 rollo de 10 m	10
396028	300 mm	10 m	1 rollo de 10 m	10
396030	350 mm	10 m	1 rollo de 10 m	10
396032	400 mm	10 m	1 rollo de 10 m	10
396033	600 mm	10 m	1 rollo de 10 m	10



## Cintas impermeabilización

### ME402

#### Membrana butilo aluminio



rollo  
25 m



Membrana compuesta de una masa de butilo con gran poder adhesivo que recubre una película no desgarrable formado por aluminio y materiales sintéticos. Se usa en las uniones estancas de tejados, galerías, acristalamientos, fachadas ligeras (muros cortina) carpinterías exteriores, espejos y juntas de cúpulas.

#### Ventajas

- Adhiere perfectamente sobre todos los soportes no porosos.
- Compatible con la mayoría de materiales de construcción.
- Compatible con poliéster, EPDM, PVC, polisobutileno, policarbonato y poliestireno.
- Resistente a la intemperie y a los rayos UV.

Código	Dimensiones	Longitud	Unidad/ Caja	Total Caja mts.
311275	40 mm	25 m	6 rollos de 25 m	150
311276	50 mm	25 m	6 rollos de 25 m	150
312083	55 mm	25 m	5 rollos de 25 m	125
311279	60 mm	25 m	4 rollos de 25 m	100
311280	75 mm	25 m	4 rollos de 25 m	100
311281	100 mm	25 m	3 rollos de 25 m	75
311282	150 mm	25 m	2 rollos de 25 m	50
304175	200 mm	25 m	1 rollo de 25 m	25
311283	250 mm	25 m	1 rollo de 25 m	25

### ME901

#### Imprimación para butilo y asfálticos



bidón  
1 L



#### Ventajas

- Mejora la adherencia.
- Asegura una ligera consolidación del soporte.
- Seca rápidamente.
- Versión en spray multiposición.

#### Colores



Translúcido

Código	Contenido	Unidad/ Caja	Cajas/ Palet
304180	1 L	Caja de 12 bidones	70

### ME902

#### Imprimación para butilo y asfálticos en spray



aerosol  
500 ml



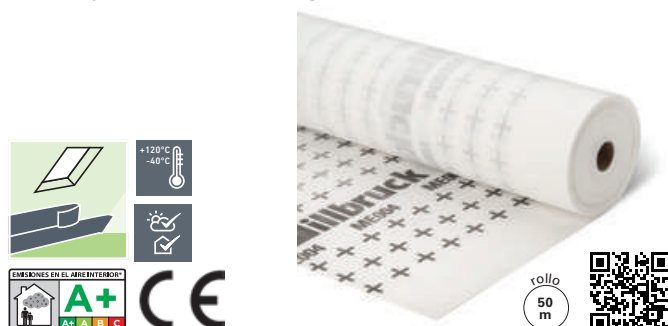
Imprimación a base de caucho sintético en base disolvente. Se usa para la preparación de las superficies, especialmente sobre soportes porosos (hormigón, piedra) para aumentar la adherencia inicial de las membranas Dúo de illbruck, EPDM o butilo...

Código	Contenido	Unidad/ Caja	Cajas/ Palet
309707	500 ml	Caja de 12 aerosoles	24

## Membranas de aislamiento

### ME004

#### Membrana Aislamiento Aire y Barrera Vapor Renovación



Membrana utilizada para la instalación en el interior en el campo de la renovación. ME004 se utiliza en todas las áreas de la vivienda para favorecer el aislamiento en muros interiores y bajo techo. Se adapta a las superficies dependiendo de la humedad del aire.

#### Ventajas

- Valor Sd variable 0,4 a 8 m.
- Marcado para facilitar la instalación y los cortes.
- No contiene ninguna sustancia peligrosa.

Código	Modelo	Dimensiones	Acondicionamiento
398878	ME004	1,5 m x 50 m	Rollo

### ME005

#### Membrana Aislamiento Aire y Barrera Vapor 18



ME005 es una barrera de vapor destinada a asegurar la estanqueidad en cubiertas internas y limitar la difusión del vapor de agua en la paredes. Se compone de una membrana funcional en la parte central, con la adición de un marco de refuerzo recubierto en ambos lados de una capa no tejida de polipropileno. ME005 permite la implementación de la estanqueidad en la construcción de cubiertas con estructura de madera.

#### Ventajas

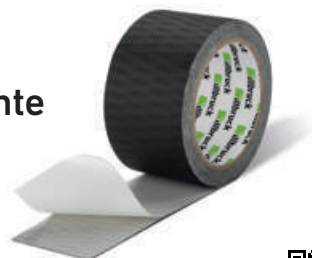
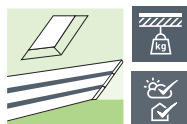
- Valor Sd  $\geq 18$  mts.
- Marcado para facilitar la instalación y los cortes.
- No contiene ninguna sustancia peligrosa.

Código	Modelo	Dimensiones	Acondicionamiento
398874	ME005	1,5 m x 50 m	Rollo

Carpintería de madera

**ME314**

**Cinta Adhesiva Aislante Polivalente**



rollo  
25 m



ME314 es una cinta adhesiva destinada principalmente a garantizar la estanqueidad al aire en uniones entre tiras de membranas de aislamiento internas que han sido objetivo de renovación.

ME314 permite la conexión de dichas tiras de membranas entre ellas así como realizar reparaciones o modificaciones de las membranas.

**Ventajas**

- Fuerte adhesión.
- Muy buena resistencia al envejecimiento.
- Buena resistencia a la humedad.

**Colores**

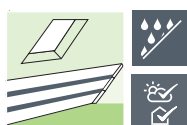


Negro

Código	Modelo	Dimensiones	Acondicionamiento
398630	ME314	60 mm x 25 m	Caja de 8 rollos

**ME316**

**Cinta Adhesiva Aislante Premium**



rollo  
25 m



ME316 es una cinta de alto rendimiento que proporciona la unión y el sellado estanco tanto en interior como en exterior. Permite la unión a prueba de fugas de aire, logrando un perfecto sellado contra el viento y la lluvia en el exterior en superficies bajo techo, parapetos así como en la unión de diferentes elementos de construcción.

**Ventajas**

- Cinta usada en interiores y exteriores.
- Sellados al aire según normas DIN 4108-7, SIA 180 y ONORMB 8110-2.
- Alto rendimiento en la unión y sellado de conductos y pasos de cables.

**Colores**

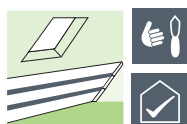


Negro

Código	Modelo	Dimensiones	Acondicionamiento
398861	ME316	60 mm x 25 m	Caja de 10 rollos

**ME317**

**Cinta Adhesiva Aislante de Papel para Tablero.**



rollo  
40 m



ME317 es un cinta adhesiva de papel reforzada para la realización de juntas al aire en interiores de fácil aplicación. ME317 permite la realización de uniones estancas simples entre tableros o paneles de OSB.

**Ventajas**

- Fácil de cortar con la mano.
- Gran resistencia.
- Sencillo y rápido de aplicar.

**Colores**



Amarillo

Código	Modelo	Dimensiones	Acondicionamiento
398631	ME317	60 mm x 40 m	Caja de 8 rollos

# Membranas inteligentes

## Diseño y montaje de la membrana

### Tipos de membrana

#### EW+/ EW = una cara o doble cara:

Autoadhesiva, puede ser utilizada tanto por un lado como por las dos. Retirar la cobertura del lado a utilizar.

#### E = una cara:

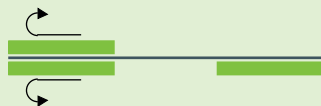
La cara de la banda autoadhesiva se coloca en el marco de la ventana con la cara no impresa hacia el lado del aislamiento.

#### W = doble cara:

La banda autoadhesiva se coloca en la parte interior del marco, quedando la parte impresa de la membrana visible.

#### Aplicación doble cara:

Retire la película protectora por aquí

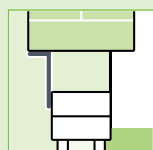


#### Aplicación una cara:

Retire la película protectora por aquí.

Especial autoadhesivo de butilo para estructura

#### Una cara



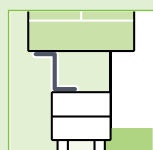
Sellado interior



cara autoadhesiva al marco de la ventana

Especial autoadhesivo de butilo para estructura

#### Doble cara

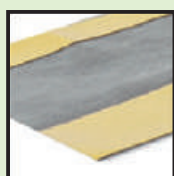


Sellado interior

cara autoadhesiva en la parte interior del marco de la ventana

Especial autoadhesivo de butilo para estructura

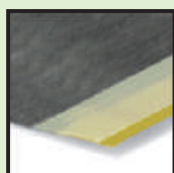
### Sistemas de colocación de la membrana



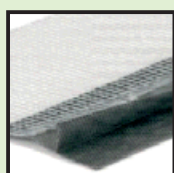
Unión pared/ventana con una banda especial autoadhesiva.



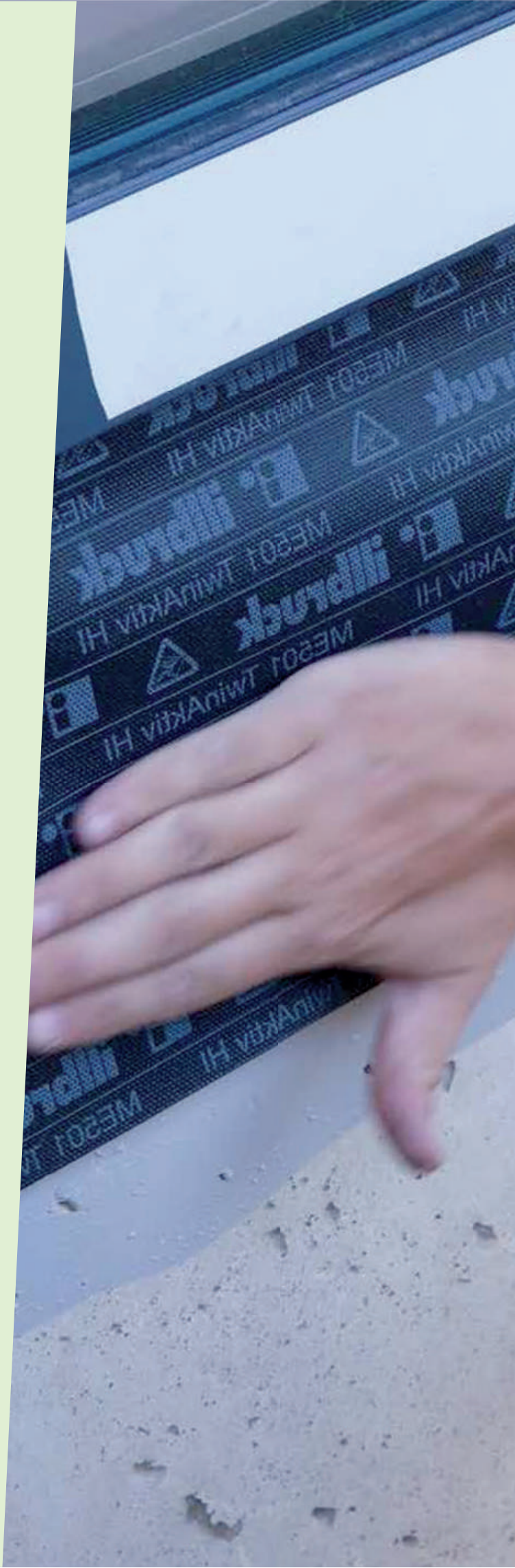
Unión a pared con banda de butilo y a la ventana con banda especial autoadhesiva.



Unión a pared con el adhesivo OT301 y a la ventana con una banda especial autoadhesiva.



Unión a pared con malla para enlucir y a la ventana con banda especial autoadhesiva.



# Espumas expansivas



**illbruck**

**FM330**

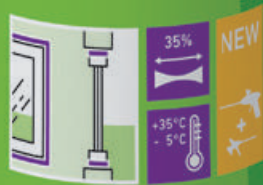
2 in 1 • 2 in 1 • 2 in 1 • 2 in 1

Mousse  
Elastique  
2 en 1

Espuma  
Elástica 2 in 1

Schiuma  
Elástica 2 in 1

Pistable & Manuelle  
Pistola & Manual  
Per pistola & Manuale



- Plus de 35% d'élasticité
- Utilisable à basse température
- Faible post-expansion
- Elasticidad de más de 35%
- Utilizable a bajas temperaturas
- Expansión poste bajo
- Mais que 35% de elasticidade
- Utilizável em a baixa temperatura
- Baixo poste-expansão
- Più del 35% d'elasticità
- Utilizzabile a basse temperature
- Basso post-expansione

**illbruck**

**PU700**

2 in 1 • 2 in 1 • 2 in 1 • 2 in 1

Montage de  
briques 2 en 1

Mortero  
adhesive  
2 en 1

Alvenaria  
adesiva  
2 em 1

Posa in oper  
di mattoni  
2 in 1

Pistable & Manuelle  
Pistola & Manual  
Per pistola & Manuale



- Facile & rapide à mettre en oeuvre
- Utilisable dès -5°C
- Pas besoin d'eau ni d'électricité
- Facile y rapide instalación
- Aplicable a bajas temperaturas
- No es necesario ni añadir agua ni m...
- Installazione rapida e facil
- Applicabile a basse temperature
- Non ha necessitate de adicionar aqua ni m...

**illbruck**

**FM310**

2 in 1 • 2 in 1 • 2 in 1 • 2 in 1

Mousse PU  
2 en 1

Espuma de  
Poliuretano  
2 en 1

Schiuma  
Poliuretanic  
2 in 1

Pistable & Manuelle  
Pistola & Manual  
Per pistola & Manuale

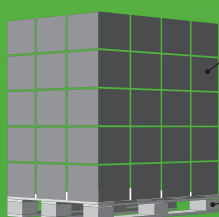


- Excellente adhérence tous supports
- Sans HCFC
- Volume d'expansion élevé
- Excelente adherencia a todos los soportes
- Libre de HCFC
- Volumen de expansión alto
- Adesão excelente qualquer apoio
- Sem HCFC
- Volume alto de expansão
- Eccellente adesione su tutti i supporti
- Senza HCFC
- Elevato volume di espansione

12 aerosoles/caja

624 aerosoles  
manual/palet

768 aerosoles  
pistola "2 en 1"/palet



## Aislamiento térmico y acústico

### FM310 "2 EN 1"

#### Espuma PU para aplicación manual y pistola



Espuma expansiva de poliuretano, mono componente, que endurece con la humedad del aire. De excelente características acústicas y aislamiento térmico y sin gas HCFC. Formato "2 en 1" que combina el uso de pistola y el de cánula en un solo envase. Se usa para rellenar cavidades y como complemento del aislamiento para mamparos, paneles aislantes, remates, alrededor de las conducciones... Apto para el pegado de tejas según UNE-EN 14437:2007

#### Ventajas

- Excelente adherencia sobre hormigón, mampostería, piedra, yeso, fibrocemento, madera, metal y de numerosos materiales sintéticos: PSE, PU, PET, PVC rígido....
- Sin HCFC.
- Buena estabilidad dimensional.
- Aplicable en temperaturas desde -10°C y con 18 meses de almacenaje.
- Mejor gestión de sus stocks con 1 envase para 2 usos.

#### Colores



Verde

Código	Color	Unidad/Caja	Cajas/Palet
334024	Verde	12 aerosols de 750 ml	64
392323		AA210 Bolsa de 6 Cánulas	
399716		AA210 Caja de 50 Cánulas	

\*Uso 360° con la versión cánula.



## Aislamiento i3

### FM330 "2 EN 1"

#### Espuma PU elástica manual y pistola



Espuma de poliuretano expansiva mono componente sin gas HCFC, y que se caracteriza por un alto grado de elasticidad del 35% y una baja post-expansión, lo que reduce enormemente la presión sobre los soportes. Formato "2 en 1" que combina el uso de pistola y el de cánula en un solo envase. Para su uso en todas las superficies de construcción y es especialmente adecuado para su uso con soportes que puedan sufrir expansiones, incluyendo la construcción con madera.

#### Ventajas

- Más del 35% de elasticidad.
- Utilizable a baja temperatura (hasta -3°C).
- Fácil de recortar una vez polimerizada.

#### Colores



Blanco

Código	Color	Unidad/Caja	Cajas/Palet
334866	Blanco	12 aerosols de 880 ml	64
392323		AA210 Bolsa de 6 Cánulas	
399716		AA210 Caja de 50 Cánulas	

\*Uso 360° con la versión cánula.



## Aislamiento térmico y acústico

¡NOVEDAD!

**FM365** "2 EN 1"

Espuma de PU manual y pistola



Espuma expansiva de poliuretano, mono componente, que endurece con la humedad del aire. De excelente características acústicas y térmicas, que no utiliza gases tipo HCFC. Formato "2 en 1" que combina el uso de pistola y el de cánula en un solo envase. Adecuada para aplicaciones de rellenado, unión y aislamiento. Este tipo de aplicaciones incluyen el sellado perimetral, unión de ventanas y puertas, sellado de penetraciones de servicio e instalaciones y el sellado alrededor de los paneles aislantes.

### Ventajas

- Ideal para el rellenado, sellado y aislamiento de juntas y huecos en una amplia variedad de aplicaciones en la construcción.
- Gran capacidad de adherencia con hormigón, ladrillo, piedra, yeso, madera, fibra de hormigón, metal, PVC y poliestireno.
- Fórmula de curado rápido: La espuma genera piel en tan sólo 8 minutos, y se puede cortar o recortar en 45 minutos.
- Alto Rendimiento, produce hasta 40 litros de espuma (contenido de 750 ml).
- Aplicación "2 en 1" y "uso 360° en versión cánula.

### Colores



Amarillo

Código	Color	Unidad/Caja	Cajas/Palet
500283	Amarillo	12 aerosoles de 750 ml	64
392323		AA210 Bolsa de 6 Cánulas	
399716		AA210 Caja de 50 Cánulas	

\*Uso 360° con la versión cánula.



## 0% isocianatos

**MX810**

Espuma STP para pistola



Espuma expansiva sin poliuretano mono componente, con gas propulsor sin HCFC, que expande bajo la acción de la humedad del aire y del soporte. Resultado de una nueva tecnología sin isocianatos libres ("SIL"). Se usa en las mismas aplicaciones que la espuma PU mono componente.

### Ventajas

- Cumple con la Directiva Europea 67/548/CE.
- Sin isocianatos libres.
- Sin etiquetaje de riesgo Xi ni Xn.
- El gas propulsor no contiene HCFC (ni 134a, ni 152a).
- Excelente adherencia sobre la mayoría de soportes usuales.
- De alta flexibilidad.

### Colores



Blanco

Código	Color	Unidad/Caja	Cajas/Palet
397266	Blanco	12 aerosoles de 750 ml	64

## Protección Pasiva Contra Incendios

### FF197 "2 EN 1"

#### Espuma de PU clasificada al fuego



aerosol  
880 ml

Espuma de poliuretano PU monocomponente en versión modificada resistente al fuego con opción de formato para pistola FF197 (880 ml). Proporciona hasta 2 horas de protección contra incendios, para el rellenado de espacios en la construcción y realización de juntas lineales. También se ha diseñado para limitar el paso del humo y mantener el rendimiento acústico del sustrato.

#### Ventajas

- Hasta 2 horas de resistencia al fuego.
- Rápido y fácil de usar e instalar.
- Seco al tacto en 10 minutos.
- Forma una estructura semirrígida resistente a hongos y moho.

#### Colores



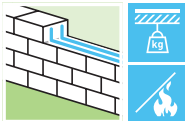
Gris

Código	Color	Unidad/Caja	Cajas/Palet
351817	Gris	12 aerosoles de 880 ml.	98
392323		AA210 Bolsa de 6 Cánulas	
399716		AA210 Caja de 50 Cánulas	

## Adhesivo construcción

### PU700 "2 EN 1"

#### Adhesivo albañilería y construcción manual y pistola



bote  
750 ml



Espuma de poliuretano adhesiva monocomponente de curado rápido para el pegado de ladrillo, piedra, bloques y una gran variedad de materiales de construcción como alternativa real al mortero tradicional. Limpio, rápido y fácil de aplicar que seca en 10 minutos y vulcaniza en 24 hrs. Adhesivo de alta calidad que reemplaza los productos tradicionales basados en adhesivos de mortero.

#### Ventajas

- Excelente resistencia a largo plazo a la intemperie, agua, agua de mar, ácidos y disolventes.
- Fácil de usar.
- Buena adherencia sobre la mayoría de superficies.
- Se puede aplicar a bajas temperaturas.
- Uso inmediato, no requiere mezcla.
- No requiere de agua ni electricidad para su aplicación.

#### Colores



Beige

Código	Color	Unidad/Caja	Cajas/Palet
341617	Beige	12 botes de 750 ml	64
392323		AA210 Bolsa de 6 Cánulas	
399716		AA210 Caja de 50 Cánulas	



### AA210

#### Cánula para FM310 / FM330 / FM365 MX810 / FF197 / PU700

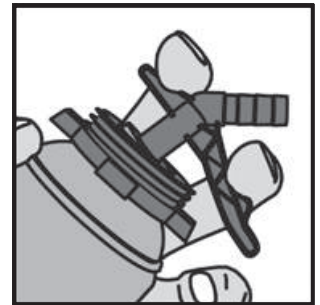
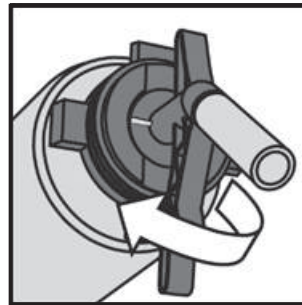
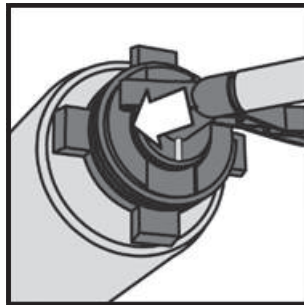


#### Ventajas

- Aplicación multiposición 360°.
- Excelente extrusión y facilidad de uso.
- Producto reutilizable con solo cambiar la cánula.
- Aplicación más precisa que con la cánula estándar.
- Mayor rendimiento que la versión anterior.

1. Quite la protección de la parte superior del envase.
2. Fijar la cánula cónica AA210 siguiendo los pictogramas.
3. Para aplicar la espuma, empuje el gatillo sobre la válvula; la extrusión se puede regular empujando con más o menos fuerza el gatillo de la cánula.

Accesorio para convertir el envase de Espuma Expansiva de poliuretano FM310 / FM330 / FM365 / MX810 / FF197 / PU700 en envase para uso manual.



## Pistola para espuma expansiva

**AA230**

### Pistola STANDARD



Pistola para aplicación de Espumas de PU fabricada en plástico resistente y con lanza de metal, excelente producto de buena relación calidad y precio.

Código	Color	Unidad/Caja	Cajas/Palet
391799	Verde	60	16

**AA250**

### Pistola PRO



Pistola para el profesional para aplicación de Espumas de PU, gran calidad y fabricada en PVC y con refuerzos de metal.

Código	Color	Unidad/Caja	Cajas/Palet
303747	Verde	60	16

**AA270**

### Pistola ULTRA



Pistola ergonómica de gama alta, fabricada en PVC y con refuerzos y piezas de metal, está diseñada para su uso con espumas de PU. Resistente y de gran durabilidad.

Código	Color	Unidad/Caja	Cajas/Palet
342226	Verde	60	16

Limpiadores

**AA290**

**Limpiador multiusos**



500 ml



**Ventajas**

- Multiusos.
- Doble utilización, con rosca para pistola o bien como spray.

**Colores**



Transparente

Código	Color	Unidad/Caja	Cajas/Palet
333458	Transparente	12 aerosoles de 500 ml	70

Spray multiusos para la limpieza de las pistolas y de sus adaptadores y la eliminación de la espuma de PU no endurecida, así como de restos de pintura fresca, ceras, grasas, aceites, colas...

**AA291**

**Spray de mantenimiento**



200 ml



**Ventajas**

- Uso universal.
- Gran adherencia.
- Resistente al agua salada.
- pH Neutro

**Colores**



Transparente

Código	Color	Unidad/Caja	Cajas/Palet
325241	Transparente	12 aerosoles de 200 ml	-

Spray de uso universal a base de una mezcla de aceites minerales y de esencias, para proteger la rosca de la pistola y sus partes móviles.

**AA292**

**Toallas de limpieza**



100 toa.



**Ventajas**

- Ideal para la eliminación de grasa y polvo.
- Rápido y eficaz.
- Limpia y protege tus manos sin necesidad de agua.

**Colores**



Blanco

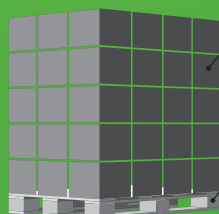
Código	Color	Unidad/Caja	Cajas/Palet
334834	Blanco	6 botes de 100 toallas	60

Para la limpieza de las manos y las superficies lisas, con el fin de eliminar residuos de sellador, pegamento, tinta, pintura sin secar, grasa y polvo.

# Selladores



20 cartuchos/caja  
20 bolsas/caja



1200 cartuchos/palet  
960 bolsas/palet

## Siliconas Neutras

### FA101

#### Silicona neutra para carpintería Al/PVC y acristalamiento



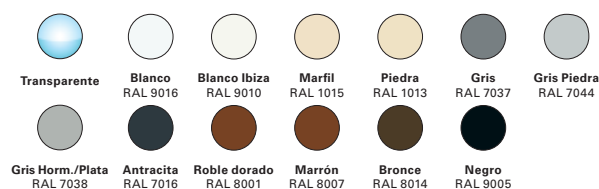
Sellador de reacción neutra, alcoxi, sin olor y de alta calidad. Especial para el sellado en la Construcción y el acristalamiento. Adecuado también para la realización de juntas periféricas, juntas de expansión, así como juntas en instalaciones sanitarias.

Gran resistencia a la intemperie y la radiación UV, ofrece una excelente adherencia en todo tipo de materiales.

#### Ventajas

- Aspecto brillante.
- Certificado SNJF para Fachada y acristalamiento 25E.
- 100% silicona.
- Resistencia a los rayos UV y a la intemperie.
- Tratamiento fungicida. Certificado IANESCO para estar en contacto con los alimentos (transparente y blanca).
- Módulo bajo y de alta elasticidad duradera.
- Excelente adherencia sobre un gran número de soportes.
- No corrosivo para los metales.
- Excepcional facilidad de extrusión.

#### Colores



Código	Color	Unidad/Caja	Cajas/Palet
399553	Transparente	20 cartuchos de 310 ml	60
328458	Transparente	20 bolsas de 400 ml	48
328459	Transparente	20 bolsas de 600 ml	36
399555	Blanco RAL 9016	20 cartuchos de 310 ml	60
328423	Blanco RAL 9016	20 bolsas de 400 ml	48
328424	Blanco RAL 9016	20 bolsas de 600 ml	36
500011	Blanco Ibiza RAL 9010	20 cartuchos de 310 ml	60
328387	Marfil RAL1015	20 cartuchos de 310 ml	60
500007	Piedra RAL 1013	20 cartuchos de 310 ml	60
399552	Gris RAL 7004	20 cartuchos de 310 ml	60
500017	Gris Piedra RAL 7044	20 cartuchos de 310 ml	60
500008	Gris Horm. RAL 7038	20 cartuchos de 310 ml	60
500010	Antracita RAL 7016	20 cartuchos de 310 ml	60
328363	Roble Dorado 8001	20 cartuchos de 310 ml	60
500004	Marrón RAL 8007	20 cartuchos de 310 ml	60
500009	Bronce RAL 8014	20 cartuchos de 310 ml	60
399554	Negro RAL 8022	20 cartuchos de 310 ml	60
333786	Negro RAL 8022	20 bolsas de 600 ml	36

### FA102

#### Silicona Neutra Madera y vidrio



VIDRIO n°3483  
Clase: sellador elástico GF 25E



Sellador de silicona neutra, alcoxi, utilizado para sellar espejos para realizar juntas de vidrio así como la unión de vidrio/ vidrio o vidrio/ madera.

#### Ventajas

- Acabado brillante.
- Etiqueta SNJF Acristalamiento 25E.
- Aprobación FCBA para sellado de vidrio / madera.
- Compatible con numerosos componentes aislantes del vidrio y el vidrio laminado.

#### Colores

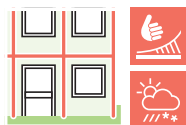


Código	Color	Unidad/Caja	Cajas/Palet
332435	Transparente	20 cartuchos de 310 ml	60
332437	Negro RAL 8022	20 cartuchos de 310 ml	60

## Siliconas Neutras

**FS125**

### Silicona Neutra Ventana y fachada



Sellador de reacción neutra, alcoxi, sin olor, de alta calidad. Especial para la realización de juntas periféricas de puertas y ventanas en el exterior, así como sellados en muros, paredes y paneles o huecos de persianas...

#### Ventajas

- Aspecto mate.
- Etiqueta SNJF para fachada y acristalamiento 25E.
- Resistente a los rayos UV y a la intemperie.
- Excelente adherencia sobre numerosos materiales.

#### Colores



Código	Color	Unidad/ Caja	Cajas/ Palet
396400	Banquise RAL 9003	20 cartuchos de 310 ml	60
396404	Blanco Ibiza RAL 9010	20 cartuchos de 310 ml	60
393399	Blanco RAL 9016	20 cartuchos de 310 ml	60
396410	Marfil RAL1015	20 cartuchos de 310 ml	60
396416	Piedra RAL 1013	20 cartuchos de 310 ml	60
396405	Gris RAL 7047	20 cartuchos de 310 ml	60
396409	Gris Piedra RAL 7035	20 cartuchos de 310 ml	60
396408	Gris Hormigón RAL 7038	20 cartuchos de 310 ml	60
396406	Gris Aluminio RAL 7001	20 cartuchos de 310 ml	60
396407	Antracita RAL 7016	20 cartuchos de 310 ml	60
396403	Roble Dorado RAL 8001	20 cartuchos de 310 ml	60
396402	Marrón RAL 8025	20 cartuchos de 310 ml	60
396401	Bronce RAL 8014	20 cartuchos de 310 ml	60
396415	Negro RAL 9004	20 cartuchos de 310 ml	60

**FA870**

### Silicona Neutra Especial piedra natural



Sellador de silicona neutra monocomponente, libre de plastificante para el sellado elástico de juntas a largo plazo de piedra natural o mármol sensible a la coloración. Contiene fungicida ideal para evitar el crecimiento de moho en aplicaciones sanitarias.. Apto para piedras naturales como el granito, mármol, pizarra, terrazo, pórfido, piedra caliza, travertino, piedra arenisca, etc...

#### Ventajas

- Producto de alto rendimiento desarrollado específicamente.
- De fácil aplicación y excelentes propiedades.
- Buena resistencia a los rayos UV, al envejecimiento y a la intemperie.
- Compatible con la mayoría de los materiales de construcción.

#### Colores



Código	Color	Unidad/ Caja	Cajas/ Palet
393921	Transparente	20 cartuchos de 310 ml	60

Siliconas Acéticas

**GS220**

**Silicona Acética  
vidrio y sanitario**



PV IANESCO



Sellador de silicona de reticulación acética de módulo bajo y secado rápido, ideal para la realización de juntas entre el vidrio y la carpintería así como el sellado en el ámbito sanitario y en zonas muy húmedas.

**Ventajas**

- Aspecto brillante.
- Certificado PV IANESCO con tratamiento anti-hongos.
- Sin plastificantes.
- Flexible a bajas y altas temperaturas.

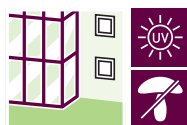
**Colores**



Código	Color	Unidad/ Caja	Cajas/ Palet
396413	Transparente	20 cartuchos de 310 ml	60
396411	Blanco RAL 9003	20 cartuchos de 310 ml	60
396412	Negro RAL 8022	20 cartuchos de 310 ml	60

**GS222**

**Silicona Acética  
Vidrio SNJF**



SANITARIO n°3222  
VIDRIO n°3065  
Clase : sellador  
elástico GF 25E



Sellador de silicona de reticulación acética de módulo bajo y secado rápido, ideal para la realización de juntas en ventanas, juntas entre superficies acristaladas y aplicaciones sanitarias. No es adecuada para acuarios y vidrio laminado.

**Ventajas**

- Aspecto brillante.
- Certificado PV IANESCO con tratamiento anti-hongos.
- Sin plastificantes.
- Flexible a bajas y altas temperaturas.

**Colores**



Código	Color	Unidad/ Caja	Cajas/ Palet
395550	Transparente	20 cartuchos de 310 ml	60
395545	Blanco RAL 9016	20 cartuchos de 310 ml	60

**GS275**

**Silicona Acética  
Proglaze HM**



VIDRIO n°565  
Clase : sellador  
elástico GF 25E



Sellador de silicona de reticulación acética de módulo alto, especialmente adecuada para la realización de juntas de montaje de escaparates, muros cortina y en la carpintería metálica así como el sellado en piscinas y embarcaciones. ideal para el sellado entre vidrios por su alta transparencia.

**Ventajas**

- Aspecto brillante.
- Alta transparencia.
- Buena resistencia química a los ácidos y a los ambientes marinos.
- De secado rápido.

**Colores**



Código	Color	Unidad/ Caja	Cajas/ Palet
400584	Transparente	20 cartuchos de 310 ml	60

## SG490

### Silicona estructural HM



FACHADA n°3724  
Clase: sellador  
elástico GF 25E



Masilla de silicona mono-componente de reticulación acética que ofrece una excelente adhesión a la mayoría de soportes habituales, con o sin imprimación.

#### Ventajas

- Etiqueta SNJF-VEC.
- Homologación Técnica Europea 05/0005 - ETAG 002
- Mono-componente.
- Secado rápido y alta resistencia a los UV.
- Permite una extrusión fácil.

#### Colores



Negro

Código	Unidad/ Caja	Cajas/Palet
400584	25 cartuchos de 310 ml	48

# Butilos

## SB860

### Sellador de Butilo



Sellador a base de polibutileno que seca en superficie para formar una piel firme y lisa, pero que permanece pastosa en el interior de la masa. Se usa para juntas estáticas o de poco movimiento o como junta de estanqueidad (construcción metálica, juntas desmontables).

#### Ventajas

- Adherencia sobre la mayoría de los materiales utilizados en construcción.
- Excelente adherencia sin imprimación sobre aluminio, revestimientos epoxídicos, poliéster, acero, madera.
- Puede ser repintado una vez formada la piel.
- No provoca migraciones hacia los soportes.

#### Colores



Blanco



Gris



Negro

Código	Color	Unidad/ Caja	Cajas/ Palet
395596	Blanco	12 cartuchos de 310 ml	104
396597	Gris	12 cartuchos de 310 ml	104
395671	Gris	12 bolsas de 550 ml	110
395598	Negro	12 cartuchos de 310 ml	104



Selladores Híbridos

**SP522**

**Sellador adhesivo Híbrido para fachada**



FACHADA n°3724  
Clase : sellador  
elástico GF 25E

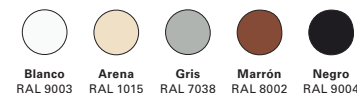


Polímero adhesivo de tecnología híbrida y de reticulación neutra, mono-componente y de bajo módulo de elasticidad. Adecuado para la realización de juntas de dilatación y juntas entre hormigón/ hormigón tanto en la prefabricación pesada como ligera, juntas entre elementos prefabricados pesados así como en el sellado y en la instalación de marcos de puertas y ventanas. illbruck SP522 también se puede utilizar para la unión elástica de diferentes materiales que pudieran estar sometidos a vibraciones.

**Ventajas**

- Etiqueta SNJF Fachada 25E.
- 0% Poliuretano/ 0% isocianatos.
- No forma hilos, de fácil extrusión incluso en frío, alisado fácil, se puede pintar.

**Colores**



Código	Color	Unidad/ Caja	Cajas/ Palet
395651	Blanco RAL 9003	12 cartuchos de 310 ml	100
395652	Blanco RAL 9003	20 bolsas de 400 ml	45
395654	Blanco RAL 9003	20 bolsas de 600 ml	30
395658	Arena RAL 1015	12 cartuchos de 310 ml	100
395659	Arena RAL 1015	20 bolsas de 400 ml.	45
395644	Gris RAL 7038	12 cartuchos de 310 ml	100
394737	Gris RAL 7038	20 bolsas de 400 ml	45
394734	Gris RAL 7038	20 bolsas de 600 ml	30
395647	Marrón RAL 8002	12 cartuchos de 310 ml	100
340925	Marrón RAL 8002	20 bolsas de 600ml.	30
395655	Negro RAL 9004	12 cartuchos de 310 ml	100
395656	Negro RAL 9004	20 bolsas de 400 ml	45
395657	Negro RAL 9004	20 bolsas de 600 ml	30

**SP925**

**Membrana Híbrida de Aislamiento**



SP925 es una membrana tixotrópica para extruir de tecnología híbrida y baja viscosidad, químicamente neutra, no corrosiva y de bajo olor. Se cura por la humedad del aire para formar un recubrimiento sólido y elástico, estanco al aire y el agua y de buena resistencia a los rayos UV y el envejecimiento. Apto para el sellado interior y exterior de juntas entre tubos, cables, marcos de ventanas... Membrana de muy alta elasticidad, ideal para absorber los movimientos de los elementos estructurales y la expansión de los materiales. Tiene una excelente adherencia, incluso en superficies húmedas (no gotea).

**Ventajas**

- Libre de disolventes, sin isocianatos ni silicona.
- Pulverizable con pistola y para aplicar con espátula o pincel.
- No gotea: tixotrópico y de baja viscosidad.
- De curado rápido y fácil de aplicar en verano e invierno.
- Muy buena resistencia al envejecimiento, UV y tiempo.
- Resistencia mecánica alta y permanentemente elástico.
- Buena adhesión incluso en superficies húmedas.
- Se puede pintar.

**Colores**



Código	Color	Unidad/ Caja	Cajas/ Palet
500536	Blanco RAL 9003	20 bolsas de 400 ml	48
342408	Antracita RAL 7016	20 bolsas de 400 ml	48

**PU901**

**Sellador de PU  
Construcción**



FACHADA n°2724  
Clase : sellador  
elástico GF 25E



Sellador elastomérico de módulo bajo para el pegado y la estanqueidad de los diferentes materiales de la construcción y la carpintería metálica. Especial para la realización de juntas de dilatación en el ámbito de la construcción, naves industriales y elementos prefabricados.

**Ventajas**

- Aspecto brillante.
- Etiqueta SNJF Fachada 25E.
- Excelente adherencia sin imprimación sobre la mayoría de soportes.
- De fácil extrusión y se puede pintar.

**Colores**



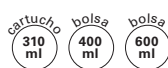
Código	Color	Unidad/ Caja	Cajas/ Palet
396146	Blanco RAL 9016	20 cartuchos de 310 ml	60
396147	Blanco RAL 9016	20 bolsas de 400 ml	48
396148	Blanco RAL 9016	20 bolsas de 600 ml	36
396156	Arena RAL 1015	20 cartuchos de 310 ml	60
396157	Arena RAL 1015	20 bolsas de 400 ml	48
396150	Gris RAL 7047	20 cartuchos de 310 ml	60
396151	Gris RAL 7047	20 bolsas de 400 ml	48
396152	Gris RAL 7047	20 bolsas de 600 ml	36
396149	Marrón RAL 8002	20 cartuchos de 310 ml	60
396153	Negro RAL 9004	20 cartuchos de 310 ml	60
396155	Negro RAL 9004	20 bolsas de 400 ml	48
396154	Negro RAL 9004	20 bolsas de 600 ml	36

**PU902**

**Sellador de PU  
Industria y carrocería**



FACHADA n°2723  
Clase : sellador  
elástico GF 25E



Sellador elastomérico de módulo alto para el pegado y la estanqueidad en el ámbito industrial. Ideal para la realización de juntas en carrocerías, estructuras metálicas prefabricadas y la unión de diferentes materiales de construcción y la carpintería metálica. PU902 es también apto para la fabricación de juntas en suelos industriales pisables.

**Ventajas**

- Aspecto brillante.
- Etiqueta SNJF Fachada 25E.
- Excelente adherencia sin imprimación sobre la mayoría de soportes.
- De fácil extrusión y se puede pintar.

**Colores**



Código	Color	Unidad/ Caja	Cajas/ Palet
396266	Blanco RAL 9016	20 cartuchos de 310 ml	60
396267	Blanco RAL 9016	20 bolsas de 400 ml	48
396268	Blanco RAL 9016	20 bolsas de 600 ml	36
396270	Gris RAL 7047	12 cartuchos de 310 ml	60
396271	Gris RAL 7047	20 bolsas de 400 ml	48
396272	Gris RAL 7047	20 bolsas de 600 ml	36
396269	Marrón RAL 8002	20 cartuchos de 310 ml	60
396276	Negro RAL 7021	20 cartuchos de 310 ml	60
396277	Negro RAL 7021	20 bolsas de 400 ml	48

**LD701**

**Junta acrílica estructural Especial Yeso**



Cartucho  
310 ml



**Ventajas**

- Aspecto mate.
- Apariencia de yeso.
- Buena adherencia a la mayoría de los soportes y sin imprimar.
- Puede ser pintado.

**Colores**



Blanco  
RAL 9003

Código	Color	Unidad/Caja	Cajas/Palet
333588	Blanco RAL 9003	20 cartuchos de 310 ml	60

Sellador plástico basado en dispersión acrílica, que por su textura da un sello similar a la apariencia de yeso. Está especialmente indicado para la reparación de paredes de yeso y para el revestimiento de grietas, tanto en interiores como en exteriores.

**LD704**

**Sellador acrílico**



Cartucho  
310 ml

bolsa  
400 ml

bolsa  
600 ml



**Ventajas**

- Aspecto mate.
- Etiqueta SNJF fachadas 12,5P.
- Buena resistencia a UV, a la intemperie y al envejecimiento.
- 24 meses de plazo de caducidad.

**Colores**



Blanco  
RAL 9003



Gris  
RAL 7004



Roble  
RAL 8001



Negro  
RAL 8022

Código	Color	Unidad/Caja	Cajas/Palet
395526	Blanco RAL 9003	20 cartuchos de 310 ml	60
395527	Blanco RAL 9003	20 bolsas de 400 ml	60
395528	Blanco RAL 9003	20 bolsas de 600 ml	30
395532	Gris RAL 7004	20 cartuchos de 310 ml	60
395529	Roble RAL 8001	20 cartuchos de 310 ml	60
395530	Roble RAL 8001	20 bolsas de 400 ml	60
395541	Negro RAL 8022	20 cartuchos de 310 ml	60

Sellador plástico a base de dispersión acrílica para la estanqueidad de juntas de unión de poco movimiento (15%), ideal para el tratamiento de fisuras y juntas sobre hormigón poroso, piedra, enlucido y madera.



FACHADA n°1120  
Clase : sellador plástico 12,5P

**LD705**

**Resistente a la lluvia**



FACHADA n°2529  
Clase : sellador  
elástico 12.5P



cartucho  
310 ml

bolsa  
400 ml



**Ventajas**

- Aspecto mate.
- Etiqueta SNJF fachadas 12,5P.
- Resistencia inmediata a la lluvia, y a los UV, inmediatamente tras la aplicación.
- Puede ser pintado.

**Colores**



Blanco  
RAL 9003

Código	Color	Unidad/ Caja	Cajas/ Palet
395516	Blanco RAL 9003	20 cartuchos de 310 ml	60
395519	Blanco RAL 9003	20 bolsas de 400 ml	60

Sellador plástico en dispersión acrílica para el sellado de juntas de unión de baja expansión, tratamiento de alféizares, sellado de marcos de puertas, cajas de persianas, reparación de paredes de lechada en construcción ligera. Formación de piel inmediata para evitar la posible entrada de agua y humedad.

**OS201**

**Sellador de vidrio**



bolsa  
585 ml

bolsa  
1165 ml

bote  
10 kg

bote  
20 kg



**Ventajas**

- Aspecto mate.
- Producto tixotrópico, sin amianto.
- Se instala fácilmente con la mano o con pistola.

**Colores**



Gris

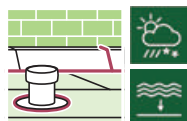
Código	Color	Unidad/ Caja	Cajas/ Palet
396042	Gris	12 Bolsas de 585 ml	
396041	Gris	12 Bolsas de 1.165 ml (Ø 65 mm)	30
396039	Gris	Bote de 10 Kg	72
396038	Gris	Bote de 20 Kg	33

Sellador oleoplástico en base aceite vegetal y sintéticos, sin amianto y tixotrópico utilizado para la colocación de vidrio simple y aislante.

Oleoplásticos

**SHELL TIXOPHALTE**

**Sellador adhesivo bituminoso**



cartucho  
310 ml



**Ventajas**

- Sellador.
- Se adhiere bajo el agua.
- Una excelente adhesión a muchos tipos de sustratos.
- Uso para exterior e interior.
- Fácil aplicación, listo para su uso.
- No tóxico.

**Colores**



Negro

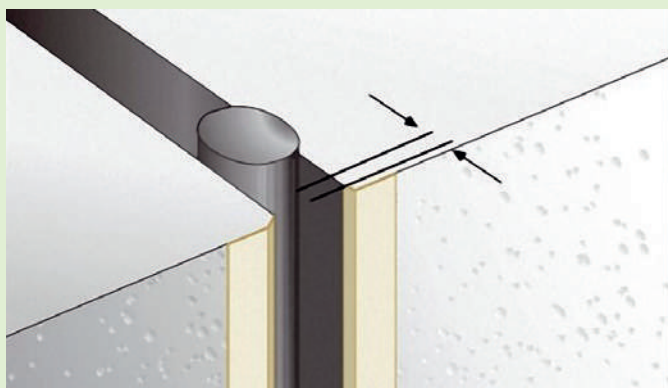
Código	Color	Unidad/ Caja	Cajas/ Palet
328601	Negro	24 cartuchos de 310 ml	60

Masilla bituminosa plasto-elástica, de secado neutro y de color negro. Se adhiere en la mayoría de las superficies de sellado: solado, asfalto, paneles aislantes, zinc, cemento / hormigón, ladrillos / bloques, metal, vidrio, etc.

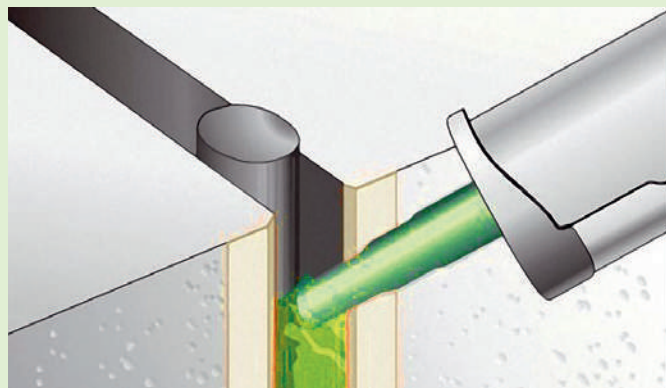
Bituminosos

## Máxima calidad en las juntas de expansión.

Según la norma DIN 18540, las juntas de expansión requieren de un soporte. illbruck dispone del cordón de polietileno PR102, repelente al agua, usado como apoyo en el relleno de los selladores de juntas de unión en los diferentes ámbitos de la Construcción, de esta forma se evita la adhesión a 3 caras eliminando la generación de fisuras en el sellado y garantizando una elasticidad duradera. Ideal para la realización de juntas de expansión, unión de paneles y de contornos de puertas y ventanas.



El cordón PR102 no sólo actúa como un límite sellador, sino también ayuda a dar forma a los componentes.



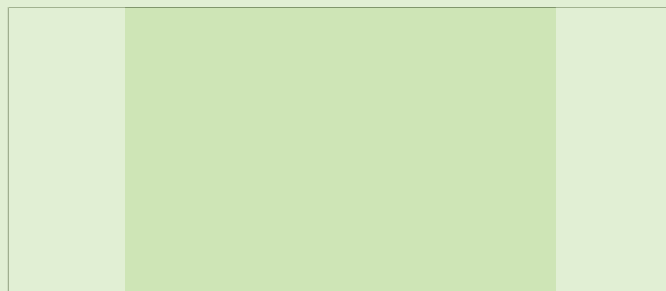
Los selladores consiguen, mediante el uso del PR102, obtener una adecuada función garantizada a largo plazo.

### Tabla de rendimiento de selladores según la norma DIN 18540:

Consumo de varios selladores obtenidos a partir de los distintos envases. El cálculo se basa en una sección transversal rectangular según lo indicado en la norma DIN 18540.

**La anchura mínima de las juntas de conexión en la región exterior es de 10 mm y ésta no puede ser superior a 35 mm.**

La profundidad del sellado debe ser la mitad de la anchura de la junta en los edificios y nunca inferior a 8 mm.



El diseño de las juntas de la pared exterior. deben ser de conformidad entre el ancho de la junta y la superficie de los componentes en el área de la junta.

### Tabla de rendimiento

Ancho (b) en mm	Profundidad (t) en m	Envasado en ml			Consumo metro lineal ml/m
		310	400	600	
5	5	12,4	16,0	24,0	26
6	6	8,6	11,1	16,7	66
8	8	4,8	6,3	9,4	64
10	8	3,9	5,0	7,5	80
12	8	3,2	4,2	6,3	96
15	8	2,6	3,3	5,8	120
20	10	1,6	2,0	3,0	200
25	12	1,0	1,3	2,0	300
30	15	0,7	0,9	1,3	450
35	15	0,6	0,8	1,1	525

Estos valores son puramente matemáticos y han sido factorizadas para no exceder en material.

Fondos de Junta

PR102

Cordón PE  
en Polietileno



Espuma de Polietileno circular extrusionada y de celda cerrada, que proporciona, en la realización de juntas, soporte, estanqueidad e impermeabilidad. Usada como apoyo en el relleno con selladores de juntas de unión en los diferentes ámbitos de la construcción. Ideal para la realización de juntas de expansión, la unión de paneles y la realización de contornos de puertas y ventanas.

Ventajas

- Colocación fácil y limpia.
- No absorbe el sellador.
- Permite el ajuste, apretar y alisar la masilla.
- Permitir un considerable ahorro de sellador.
- Evita la adhesión del sellante en los 3 lados.

Colores



Gris

Código	Color	Fondo junta	Unidad/Caja	Cajas/Palet
309863	Gris	Ø6 mm	Rollo de 2.750 m	
309864	Gris	Ø8 mm	Rollo de 1.820 m	
309865	Gris	Ø10 mm	Caja de 600 m	
309867	Gris	Ø15 mm	Caja de 250 m	
309868	Gris	Ø20 mm	Caja de 150 m	
309870	Gris	Ø30 mm	Caja de 180 m/barras 2 m	

Espumas

Fondos de Junta

TN258

Espuma de PU  
Células abiertas



Espuma de poliuretano que presenta un adhesivo acrílico sobre una de sus caras. Se usa como fondo de junta bajo un sellador o como junta de retención de lechada en los encofrados de hormigón.

Ventajas

- Presentación en blisters unitarios
- Colocación fácil y limpia.
- Entramado adhesivo anti-alargamiento.
- Banda adhesiva en papel siliconado.

Colores



Gris  
Antracita

Código	Color	Fondo junta	Unidad/Caja	Cajas/Palet
309786	Gris A.	10x6	3 rollos/bobina 1.000 m	
309792	Gris A.	10x10	80 blisters de 2 rollos 5 m	
309796	Gris A.	10x15	2 rollos/bobina 500 m	
309793	Gris A.	15x10	2 rollos/bobina 660 m	
309799	Gris A.	15x15	36 blisters de 2 rollos 5 m	
309788	Gris A.	20x6	3 rollos/bobina 500 m	
309804	Gris A.	20x20	26 blisters de 2 rollos 5 m	
309795	Gris A.	25x10	2 rollos/bobina 400 m	
309784	Gris A.	30x5	2 rollos/bobina 330 m	
309816	Gris A.	30x30	66 rollos de 5 m	
309808	Gris A.	40x40	1 bobina de 125 m	

Pistolas manuales para cartucho

**AA833**

**Pistola STANDARD  
Cartucho 310**



Pistola de uso estándar para cartuchos con excelente ratio calidad/ precio, es ideal para pequeños proyectos o trabajos.

Código	Adecuado para
325112	Cartucho de 310 ml

**AA853**

**Pistola PRO  
Cartucho 310**



Pistola de alta calidad que tiene una excelente relación fuerza/ empuje, por lo que es extremadamente útil cuando se realizan muchos metros lineales por día, por ejemplo, es ideal para la aplicación de nuestro Sellador Híbrido SP522.

Código	Adecuado para
342801	Cartucho de 310 ml

\*Recomendado para el uso de nuestros selladores, adhesivos híbridos, siliconas y acrílicos.

**AA873**

**Pistola ULTRA  
Cartucho 310**



Esta pistola de alta calidad tiene un sistema mecánico muy fuerte empuje, por lo que es muy útil cuando se usa para la extrusión de productos de alta viscosidad, por ejemplo, con nuestro Adhesivo Híbrido SP350 de alta adherencia.

Código	Adecuado para
335375	Cartucho de 310 ml

\*Recomendado para el uso de nuestras colas híbridas y poliuretanos.

**AA934**

## Pistola STANDARD Bolsa 400



Pistola de uso estándar para cartuchos con excelente ratio calidad/ precio, es ideal para pequeños proyectos o trabajos.

**AA954**

## Pistola PRO Bolsa 400



Pistola de alta calidad que tiene una excelente relación fuerza/ empuje, por lo que es extremadamente útil cuando se realizan muchos metros lineales por día, por ejemplo, es ideal para la aplicación de nuestro Sellador Híbrido SP522.

**AA956**

## Pistola PRO Bolsa 600



Pistola de alta calidad que tiene una excelente relación fuerza/ empuje, por lo que es extremadamente útil cuando se realizan muchos metros lineales por día, por ejemplo, es ideal para la aplicación de nuestro Sellador Híbrido SP522.

## Pistolas manuales para bolsa de 400 ml

Código	Adecuado para
398033	Bolsa de 400 ml

Código	Adecuado para
342802	Bolsa de 400 ml

\*Recomendado para el uso de nuestros selladores, adhesivos híbridos, siliconas y acrílicos.

## Pistola manual para bolsa de 600 ml

Código	Adecuado para
342803	Bolsa de 600 ml

\*Recomendado para el uso de nuestras colas híbridas y poliuretanos.



### Pistola eléctrica

#### AA813

#### Pistola a Batería Cartucho 310



Código	Adecuado para	Dimensiones
342213	Cartucho de 310 ml	

\*El producto se suministra en un estuche de transporte y con 2 baterías.

#### AA916

#### Pistola a Batería 400-600 Combi



Código	Adecuado para	Dimensiones
398339	Bolsas de 400 ml y 600 ml	600x277x80 mm

El producto se suministra en un estuche de transporte y con 2 baterías.

Las pistolas de aplicación illbruck incorporan baterías eléctricas de litio recargable de 10,8V que son recargables en menos de media hora y son de larga duración. Estas pistolas están especialmente diseñadas para la extrusión de selladores y adhesivos de baja y media viscosidad, tipo silicona, acrílicos, polímeros o híbridos... Facilitan la realización de juntas de gran longitud, proporcionando una aplicación coherente y reduciendo cualquier esfuerzo personal.

\*Recomendado para el uso de nuestros selladores, adhesivos híbridos, siliconas y acrílicos.

### Pistolas neumáticas

#### AA823

#### Pistola Airflow Cartucho 310



Código	Adecuado para	Dimensiones
335480	Cartucho de 310 ml	466x277x79 mm
335481	Bolsas de 400 ml	492x277x80 mm
335482	Bolsas de 600 ml, 400 ml y 310 ml cartuchos	600x277x80 mm

\*Recomendado para cualquier tipo de sellador o adhesivo.

#### AA924

#### Pistola Airflow Bolsa 400



#### AA926

#### Pistola Airflow Bolsa 600 Combi



Las herramientas Airflow son pistolas de aire, diseñadas para su uso con selladores y adhesivos de baja a media viscosidad. Estas pistolas son ideales para la aplicación profesional de dichos selladores.

**AA925**

## Pistola Jetflow Bolsa 600 Combi



La pistola de uso profesional Jetflow está recomendada para la aplicación de selladores pulverizados como es nuestro sellador SP925 de aplicación extruida.

## Pistola de pulverización neumática

### Ventajas

- Para la realización de cordones o pulverización de producto.
- Regulador de 6,8 bar (100 psi).
- Peso: 1,76 Kg.
- Empuje: 1,5 KN.

Código	Adecuado para	Dimensiones
340675	Bolsas de 600 ml, 400 ml y 310 ml cartuchos	536x276x83 mm

**¡NOVEDAD!**

**AA350**

## Cánulas de Acero



Las cánulas de acero illbruck están realizadas en acero inoxidable de alta calidad, de diámetro 16 mm, 20 mm, 24 mm, 28 mm y 32 mm para elegir según el tamaño de la junta a realizar. Estas boquillas son adaptables a la pistola para bolsas y reemplazan la boquilla de plástico proporcionando una perfecta aplicación del sellador dentro de la junta dejando un acabado perfecto sin dañarla, de colocación rápida y fácil de limpiar.

## Accesorios

Código	Diámetro
344035	Cánula Acero Inox Ø16 mm
344036	Cánula Acero Inox Ø20 mm
344037	Cánula Acero Inox Ø24 mm
344038	Cánula Acero Inox Ø28 mm
344039	Cánula Acero Inox Ø32 mm

Limpiadores

**AA401**

**Limpiador para PVC**



Limpiador a base de acetato de etilo. Ideal para la limpieza ligeramente corrosiva de las superficies de PVC rígido.

**Ventajas**

- Limpieza de materiales termoplásticos y termo-endurecidos.
- Apto para limpiar los perfiles de PVC rígido de color blanco.

**Colores**



Transparente

Código	Color	Contenido	Unidad/Caja
395902	Transparente	1 L	10 botes
395901	Transparente	10 L	1 bidón
395903	Transparente	30 L	1 bidón
395904	Transparente	200 L	1 bidón

**AA402**

**Limpiador no corrosivo para PVC**



Limpiador a base de mezcla de 2-propanol y esencias especiales. Este es un producto de limpieza no corrosivo para PVC rígido y diversas superficies de plástico.

**Colores**



Transparente

Código	Color	Contenido	Unidad/Caja
395906	Transparente	1 L	10 botes
395905	Transparente	10 L	1 bidón

## AA406

### Limpiador para aluminio lacado



Limpiador a base de mezcla de 2-propanol y esencias especiales. Este es un producto de limpieza para el aluminio y el aluminio lacado. No ataca las juntas de EPDM.

#### Ventajas

- De secado rápido.
- De bajo olor.
- Especialmente desarrollado para superficies delicadas.

#### Colores



Transparente

Código	Color	Contenido	Unidad/Caja
395909	Transparente	1 L	10 botes
395908	Transparente	10 L	1 bidón
399868	Transparente	30 L	1 bidón
395911	Transparente	200 L	1 bidón

## AA409

### Limpiador biodegradable



Limpiador biodegradable, no inflamable, que no perjudica el medio ambiente y no está sujeto a etiquetado de seguridad. Está especialmente recomendado para la limpieza de resinas, colas, adhesivos y selladores en todas las superficies, aluminio, PVC, etc...

#### Ventajas

- Fácilmente biodegradable: 28 días.
- Sin olor, lo que le permite su uso en un entorno cerrado.
- No ataca los perfiles de aluminio.

#### Colores



Transparente

Código	Color	Contenido	Unidad/Caja
395998	Transparente	1 L	10 botes
395810	Transparente	25 L	1 bidón

Alisadores

**AA300**

**Líquido de alisar**



botella  
1 L



**Ventajas**

- Da un mejor acabado estético a las juntas.
- La presión ejercida sobre el sellador ayuda a una perfecta adhesión.
- De pH Neutro.
- Sin olor.

**Colores**



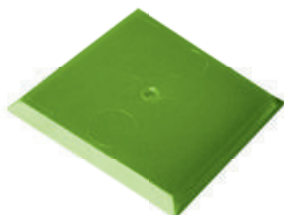
Transparente

Concentrado especial formulado para alisar y de esta forma facilitar el alisado de juntas realizadas con selladores illbruck. Producto para ser diluido antes de su uso. Los productos comerciales jabonosos no son adecuados para estos usos; le recomendamos que utilice sólo el AA300.

Código	Color	Contenido	Unidad/ Caja
395018	Transparente	1 L	10 botes

**AA310**

**Espátula de alisar**



Accesorios de resina sintética especial para facilitar el alisado de las juntas de selladores illbruck.

Código	Unidad/ Caja
396227	10 espátulas por caja

**AA320**

**Abridor y Cortacánulas**



Herramienta de corte de cánulas y apertura de envases en formato cartucho illbruck.

Código	Unidad/ Caja
	10 unidades por caja

Imprimaciones

Las imprimaciones tienen como objetivo principal mejorar la adherencia de la junta de los selladores sobre los diversos materiales de apoyo. Para cada combinación sellador/ soporte existen diferentes recomendaciones de aplicación.

**AT101**

**Imprimación S superficies absorbentes**



lata  
500 ml



**Ventajas**

- Pretratamiento ideal de sustratos porosos (mortero, hormigón celular..).
- Mejora la adherencia de los selladores y adhesivos.

**Colores**



Transparente

Código	Color	Unidad/ Caja
393868	Transparente	12 bidones de 500 ml

Imprimación para mejorar la adherencia de los selladores illbruck sobre sustratos absorbentes, como pueden ser por ejemplo: las superficies minerales y multitud de materiales del ámbito de la construcción.

**AT120**

**Imprimación NS superficies no absorbentes**



lata  
500 ml



**Ventajas**

- Pretratamiento ideal de sustratos no porosos.
- Mejora la adherencia de los selladores y adhesivos.

**Colores**



Transparente

Código	Color	Unidad/ Caja
393869	Transparente	12 bidones de 500 ml

Imprimación para mejorar la adherencia de los selladores illbruck sobre sustratos no absorbentes, como pueden ser por ejemplo: los soportes metálicos y carpintería metálica en general.

**AT160**

**Limpiador de superficies**



lata  
500 ml



**Ventajas**

- Mejora la adhesión de sellantes y adhesivos.
- Excelente preparación de la superficie.
- Elimina la grasa y el polvo de las superficies no absorbentes.

**Colores**



Transparente

Código	Color	Unidad/ Caja
380655	Transparente	12 bidones de 500 ml

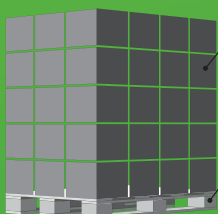
Limpeza de superficies especialmente diseñado para superficies no absorbentes como el metal, plástico, vidrio... para eliminar el aceite, grasa, polvo ... También mejora la adherencia de los selladores y adhesivos sobre los soportes.

Limpiadores

# Colas y adhesivos



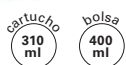
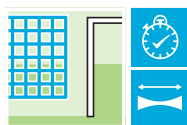
12 cartuchos/caja  
20 bolsas/caja



1200 cartuchos/palet  
960 bolsas/palet

## SP030

### Cola híbrida cristal



Adhesivo híbrido versátil de alta calidad tecnológica, de reticulación neutra, mono-componente y con alto módulo de elasticidad. Libre de silicona e isocianatos. Su reticulación se efectúa por absorción de la humedad. De transparencia absoluta es ideal para la realización de pegados invisibles entre materiales. (Ideal para el pegado de cristal con cristal).

#### Ventajas

- Transparencia absoluta.
- Permanentemente elástico.
- Secado rápido.
- Producto tixotrópico.
- Puede pintarse después de curado.
- Sin olor, sin disolvente y libre de isocianatos.

#### Colores

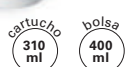
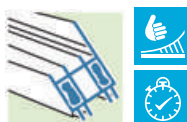


Transparente

Código	Color	Unidad/ Caja	Cajas/ Palet
377998	Transparente	12 cartuchos de 310 ml	100
380634	Transparente	20 bolsas de 400 ml	45

## SP033

### Cola Adhesiva de montaje



SP033 es ideal para realizar encolados de ensamblajes herméticos y flexibles. Es resistente a la intemperie, a los rayos UV, a los choques y vibraciones. Se usa principalmente para: encolado de cuñas de refuerzo, sellado de ingletes, paneles y placas, tapetas, alfézares, zócalos, forros, varillas, azulejos, para pegado de pieles y cuero...

#### Ventajas

- Sin olor, sin isocianatos ni disolventes.
- De curado rápido.
- Buena adherencia.

#### Colores



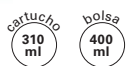
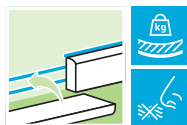
Blanco RAL 9003    Gris RAL 7042    Negro RAL 9004

Código	Color	Unidad/ Caja	Cajas/ Palet
341627	Blanco RAL 9003	12 cartuchos de 310 ml	100
341831	Blanco RAL 9003	20 bolsas de 400 ml	45
341629	Gris RAL 7042	12 cartuchos de 310 ml	100
341833	Gris RAL 7042	20 bolsas de 400 ml	45
341628	Negro RAL 9004	12 cartuchos de 310 ml	100
341832	Negro RAL 9004	20 bolsas de 400 ml	45



**SP050**

**Cola híbrida polivalente**



Adhesivo híbrido versátil de alta calidad tecnológica, de reticulación neutra, mono-componente y con alto módulo de elasticidad. Libre de silicona e isocianatos. Su reticulación se efectúa por absorción de la humedad. Esto permite que el pegamento realice una unión flexible y un sellado óptimo para muchos materiales (vidrio, acero, aluminio, aluminio anodizado...). Se puede usar en muy diversas aplicaciones: encolado en carpintería, ingletes de aluminio, encolado de espejos, unión de elementos de naturaleza diferente...

**Ventajas**

- Permanentemente elástico.
- Secado rápido.
- Para uso interior y exterior.
- Producto tixotrópico.
- Puede pintarse después de curado.
- Sin olor, sin disolvente y libre de isocianatos.

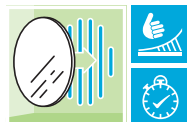
**Colores**



Código	Color	Unidad/Caja	Cajas/Palet
378405	Blanco RAL 9003	12 cartuchos de 310 ml	100
380577	Blanco RAL 9003	20 bolsas de 400 ml	45
378406	Gris RAL 7042	12 cartuchos de 310 ml	100
380579	Gris RAL 7042	20 bolsas de 400 ml	45
377999	Negro RAL 9004	12 cartuchos de 310 ml	100
380578	Negro RAL 9004	20 bolsas de 400 ml	45

**SP141**

**Cola híbrida Especial Espejos**



SP141 es un adhesivo polímero híbrido de nueva tecnología y de curado neutro que reticula con la humedad adecuado para la unión en una amplia variedad de soportes especialmente espejos, cumple con los requisitos de la norma DIN-1238. Debido a la gran variedad de productos en el mercado y factores externos que puedan influir en el resultado, se recomiendan pruebas específicas.

**Ventajas**

- De curado rápido.
- Alta elasticidad, resistencia a los choques y vibraciones.
- Resistencia a los rayos UV y el envejecimiento.
- Excelente adhesión.
- Sin olor, sin disolvente y libre de isocianatos.

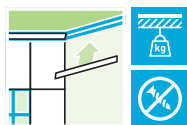
**Colores**



Código	Color	Unidad/Caja	Cajas/Palet
398458	Blanco RAL 9003	12 cartuchos de 310 ml	100

## SP350

### Cola híbrida tack inmediato



#### Ventajas

- Tack inmediato efecto ventosa.
- Permanentemente elástico.
- Sin olor, sin disolvente y libre de isocianatos.
- Para uso interior y exterior.
- Producto tixotrópico.
- Puede pintarse después de curado.

#### Colores



Adhesivo híbrido versátil de alta calidad tecnológica, de reticulación neutra, mono-componente y con alto módulo de elasticidad. Su reticulación se efectúa por absorción de la humedad. Adhesivo de alta viscosidad que permite la realización de encolados que requieren adhesión inicial alta. Se utiliza para encolados verticales y sobre techos, resistente a la intemperie y UV, a los golpes y vibraciones, pegado de espejos (Asegúrese de la compatibilidad), paneles acústicos...

Código	Color	Unidad/ Caja	Cajas/ Palet
395677	Blanco RAL 9003	12 cartuchos de 310 ml	100
395678	Blanco RAL 9003	20 bolsas de 400 ml	45
342614	Blanco RAL 9003	20 bolsas de 600 ml	30
395680	Negro	12 cartuchos de 310 ml	100

## CT011

## Contacto líquida



Cola de contacto adhesiva y listo para usar, a base de resinas sintéticas de alta calidad y una mezcla especial de disolventes. Se utiliza para unir madera laminada, gomas, espumas, cuero y cuero sintético, corcho, diferentes plásticos y la unión de diversos materiales entre sí.

## Ventajas

- No contiene tolueno.
- De acción rápida.
- Gran poder de adhesión.
- Resiste temperaturas de hasta +90°C y a la humedad.

## Colores



Semi-transparente

Código	Color	Unidad/ Caja	Cajas/ Palet
396137	Semi-transparente	Bidón de 5 L	144
396138	Semi-transparente	Bidón de 20 L	24

## CT012

## Contacto en gel



Adhesivo de contacto tixotrópico en gel, listo para utilizar, a base a resinas sintéticas de alta calidad disueltas en disolventes orgánicos. Se utiliza para unir madera laminada, gomas, espumas, cuero y cuero sintético, corcho, diferentes plásticos y la unión de diversos materiales entre sí. No recomendable para poliestireno, polietileno, polipropileno, teflón o silicona.

## Ventajas

- No contiene tolueno
- Acción rápida.
- Durabilidad: muy buena resistencia a aceites, humedad, temperatura y el envejecimiento.
- Ideal para aplicaciones verticales y techos, no produce hilos.

## Colores



Semi-transparente

Código	Color	Unidad/ Caja	Cajas/ Palet
396329	Semi-transparente	Bidón de 5 L	144

## MT012

### Adhesivo de montaje



Adhesivo de fijación a base de una mezcla especial de disolventes que se utiliza principalmente para la unión y el revestimiento de madera, perfiles, molduras, zócalos y PVC rígido así como para el pegado en mampostería, piedra y hormigón, paneles de madera y tableros de DM, elementos de insonorización, piedra arenisca, porcelana, cerámica de yeso...

#### Ventajas

- No contiene tolueno.
- No forma hilos en exceso.
- Bajo olor.
- Aplicación en vertical y en techos, a contra gravedad.
- Puede aplicarse tanto en interior como en exterior.

#### Colores



Beige

Código	Color	Unidad/ Caja	Cajas/ Palet
396331	Beige	12 cartuchos de 310 ml	120

## MT600

### Montaje sin disolvente



Cola en dispersión con alto agarre inicial y ecológico, sin disolvente, sin olor, que se limpia con agua y endurece por evaporación. Se usa de manera universal para el pegado de cenefas y listones sobre madera, piedra, hormigón y enlucidos, además de PVC, poliestireno, poliuretano, piedras naturales, azulejos y cerámica, cubre juntas...

#### Ventajas

- Agarre inicial inmediato: pegado sin fijaciones mecánicas.
- Ecológico: sin COV, sin isocianatos, sin olores.
- Excelente adherencia sobre los materiales habituales de construcción.
- Tixotrópica: no descuelga, puede usarse en encolados verticales.
- Resiste el agua y el calor, utilizable tanto en interior como en exterior.

#### Colores

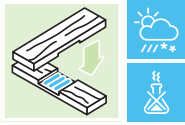


Blanco

Código	Color	Unidad/ Caja	Cajas/ Palet
341944	Blanco	12 cartuchos de 310 ml	104

**PU110**

**Líquida rápida D4**



bote  
1 kg



Cola de poliuretano mono-componente de secado rápido y libre de disolventes de un solo componente. De alta resistencia al agua y de clasificación D4 según EN 204. Se utiliza para las uniones en carpintería exterior de todo tipo de madera con otros materiales (yeso, metal, ladrillo, hormigón, aglomerado...), paneles de aislamiento de espuma, paneles de yeso con o sin barrera de vapor...

**Ventajas**

- De secado rápido.
- Adecuado para aplicaciones verticales.
- Resistencia alta a la cizalladura, a la intemperie y a los rayos UV.
- Sin disolvente.

**Colores**

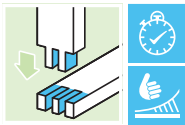


Marrón

Código	Color	Unidad/ Caja	Cajas/ Palet
395601	Marrón	18 botes de 1 Kg	24

**PU211**

**Construcción rápida D4**



Cartucho  
310 ml



Mono-componente adhesivo de poliuretano sin disolvente, de color transparente, tixotrópico e hidrófugo de secado rápido, que reticula con la humedad y que ofrece buena resistencia al agua de acuerdo con la clasificación D4 de la norma EN 204. Se utiliza para la unión de:

- Materiales porosos con materiales no porosos.
- Madera sobre madera u otros materiales (hormigón, piedra, fibrocemento, aislamiento, metal...).
- Montaje de paneles sándwich.

**Ventajas**

- De secado rápido.
- Adecuado para aplicaciones verticales.
- Resistencia alta a la cizalladura, a la intemperie y a los rayos UV.
- Sin disolvente.

**Colores**

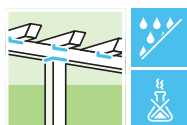


Blanco

Código	Color	Unidad/ Caja	Cajas/ Palet
395602	Blanco	12 cartuchos de 310 ml	100

## PU012

### Construcción líquida D4



bote  
750 g



Adhesivo de poliuretano mono-componente líquido, libre de disolvente y que reticula con la humedad, gran resistencia al agua y de clasificación D4 de acuerdo con la norma EN 204. Ideal para trabajos con carpintería en el exterior, la construcción y la fijación de madera húmeda, se recomienda para todo tipo de madera, materiales de construcción estándar, porosos o no.

#### Ventajas

- Gran capacidad de encolado.
- Alta resistencia a la temperatura hasta 100°C.
- Resistencia al agua (clasificación D4).
- Aplicable en interiores y exteriores.
- Sin disolvente.

#### Colores

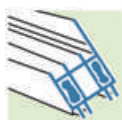


Marrón

Código	Color	Unidad/ Caja	Cajas/ Palet
397257	Marrón	12 botes de 750 gr	34

## PU038

### Cola de PU 2-C Ensamblado de ingletes



Cartuchos 550 g

Cartuchos 900 g



Cola de poliuretano bi-componente y sin disolvente, que endurece por reacción del poliuretano y un catalizador. Se usa principalmente en el encolado de escuadras y ángulos en los cantos de carpintería de aluminio. El PU038 puede ser igualmente utilizado en el pegado rápido en el campo de la construcción y de la industria del automóvil. La calidad del pegado permite su utilización sobre numerosos materiales.

#### Ventajas

- Pegado rápido.
- Sin disolvente.
- Tixotrópico, no descuelga.
- Buena resistencia a la intemperie.
- Recambio de boquilla en cajas de 15 uds. y 75 uds.

#### Colores



Beige

Código	Color	Unidad/ Caja	Cajas/ Palet
395599	Beige	10 cartuchos de 550 gr	78
395603	Beige	10 Cartuchos de 900 gr	80

\*Las boquillas se suministran a parte.

## AA038

### Boquilla aplicación PU038



## AA881

### Pistola aplicación PU038



Código	Color	Unidad/ Caja	Cajas/ Palet
331214		Boquilla de aplicación AA038, 15 uds.	1
331215		Boquilla de aplicación AA038, 75 uds.	

Código	Color	Unidad/ Caja	Cajas/ Palet
340867		Pistola manual AA881 para PU038	1

Cianocrilatos

**CY011**

**Cianocrilato instantáneo**



Adhesivo instantáneo líquido y mono componente a base de cianoacrilato de etilo que endurece en segundos con la humedad, el CY011 permite un pegado rápido de una gran cantidad de metales, plásticos (excepto PP/ PE, PTFE, silicona), elastómeros, vidrio, piedra, porcelana, madera y PVC. En la carpintería permite el pegado de juntas de EPDM y sus accesorios.

**Ventajas**

- Adhesivo sin disolvente.
- Adhesivo multi-materiales.
- Polivalente y rápido: pegado en segundos.
- Encolados con durabilidad y resistencia aumentadas.
- Tapón con aguja.

**Colores**



Transparente

Código	Color	Unidad/ Caja	Cajas/Palet
396318	Transparente	20 Botes de 20 gr	480

**CY012**

**Cianocrilato en gel**



Adhesivo instantáneo en forma de gel y mono componente a base de cianoacrilato de etilo que endurece en segundos con la humedad, el CY012 permite un pegado rápido de superficies porosas como la madera, el papel, o el cemento. Apto también para metales y plásticos.

**Ventajas**

- Adhesivo sin disolvente.
- Tixotrópico: no descuelga en pegados verticales.
- Permite rellenar holguras importantes.
- Encolados con durabilidad y resistencia aumentadas.
- Tapón con aguja.

**Colores**



Transparente

Código	Color	Unidad/ Caja	Cajas/Palet
345814	Transparente	20 Botes de 20 gr	480

**CY013**

**Cianocrilato exprés**



Adhesivo instantáneo líquido y mono componente a base de cianoacrilato de etilo que endurece en segundos con la humedad, el CY013 permite un pegado instantáneo de metales tanto férricos como no férricos, además de materiales sintéticos y elastoméricos.

**Ventajas**

- Agarre extremadamente rápido sobre cauchos EPDM.
- Adhesivo sin disolvente.
- Adhesivo multi-materiales.
- Encolados con durabilidad y resistencia aumentadas.
- Tapón con aguja.

**Colores**



Transparente

Código	Color	Unidad/ Caja	Cajas/Palet
396321	Transparente	20 Botes de 20 gr	480

## CY014

### Cianocrilato metal



Adhesivo de cianocrilato líquido monocomponente que reticula rápidamente con la humedad. CY014 proporciona una unión rápida de materiales que tienen diferentes coeficientes de expansión térmica (acero/ elastómero, por ejemplo). Especial para la unión en carpintería de Aluminio con Aluminio.

#### Ventajas

- Buena resistencia a la humedad.
- Resistencia al impacto y al pelado mejorada.
- Libre de disolventes.
- Mayor durabilidad.
- Tapón con aguja.

#### Colores



Transparente

Código	Color	Unidad/ Caja	Cajas/Palet
396323	Transparente	20 Botes de 20 gr	480

## CY015

### Cianocrilato multiuso



Adhesivo líquido multiusos de cianocrilato de etilo monocomponente. Su reticulación se realiza rápidamente con la humedad. CY015 proporciona una unión rápida en los siguientes materiales: en especial el EPDM-EPDM; PVC-PVC y Aluminio-EPDM.

#### Ventajas

- Buena resistencia a la humedad.
- Estabilidad y vida útil en almacenamiento mayor que los productos disponibles en el mercado.
- Libre de disolventes.
- Mayor durabilidad y adhesión.
- Tapón con aguja.

#### Colores



Transparente

Código	Color	Unidad/ Caja	Cajas/Palet
396324	Transparente	20 Botes de 20 gr	480



OT012

Cola PVC

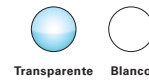


Adhesivo basado en cloruro de polivinilo que seca por evaporación de los disolventes. Utilizado en carpintería para el encolado de PVC rígido (Perfiles complementarios, pequeñas uniones de madera, conductos de agua y unión de pequeñas canalizaciones y canaletas sin presión).

Ventajas

- Adhesivo Tixotrópico.
- Buena resistencia a las altas temperaturas.
- Estable frente a los UV y no amarillea.

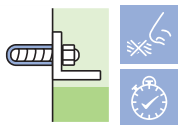
Colores



Código	Color	Unidad/ Caja	Cajas/Palet
396133	Blanco	15 tubos de 200 gr	100
396134	Transparente	15 tubos de 200 gr	100
396338	Transparente	Bidón metálico de 10 L	50

OT135

Taco químico



Resina de sellado sin estireno que mejora el confort en la aplicación. Apto para su uso sobre todo tipo de soportes y cuyo objetivo es respetar el medio ambiente y al usuario. Producto bi-componente de fraguado rápido que consiste en una resina de uretano acrilato y un endurecedor. De alto rendimiento y características estándar, homologado para espacios huecos.

Ventajas

- Olor débil: no contiene estireno.
- No necesita frases de riesgo.
- El cartucho puede utilizarse con una simple pistola para selladores.
- Certificación SOCOTEC.

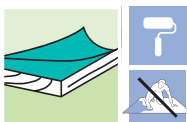
Colores



Código	Color	Unidad/ Caja	Cajas/Palet
396600	Beige	12 cartuchos de 280 ml	90
331219		Mezclador CM12, 1 ud.	

OT108

Adhesivo para revestimientos de suelos y paredes



OT108 es una cola acrílica sin disolvente, utilizada para el encolado en suelos y muros.

Ventajas

- De colocación sencilla: de pie con rodillo la cual es mucho más simple que el método tradicional (de rodillas con llana dentada).
- Ahorro de tiempo en la aplicación.
- Encolado fuerte y permanente.
- Compatible con una amplia gama de vinilos incluyendo los altamente plastificados.
- Libre de disolventes y no es inflamable.

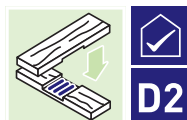
Colores



Código	Color	Unidad/ Caja	Cajas/Palet
399886	Blanco	Bote de 15 L	

**WD011**

**Cola para Madera Interior D2**



Cola blanca para madera en base acetato de polivinilo (PVAc) de pegado rápido y listo para usar. Se utiliza para encolar todo tipo de madera, ya sea dura, blanda, exótica, hojas laminadas de aglomerado y contrachapado. Para su uso en interior.

**Ventajas**

- Resistente a la humedad (D2 según la norma EN 204) Para el su uso en interior.
- Alta resistencia cohesiva final.
- No mancha.
- Forma una película adhesiva semitransparente después del secado.
- No inflamable ni tóxico.

**Colores**



Blanco  
Semi-transparente

Código	Color	Unidad/ Caja	Cajas/Palet
396336	Blanco	Bote de 5 Kg con boquilla	60

**WD013**

**Cola para Madera Exterior D3**



Cola blanca para madera en base acetato de polivinilo (PVAc) de pegado rápido y listo para usar. Se utiliza para encolar todo tipo de madera, ya sea dura, blanda, exótica, hojas laminadas de aglomerado y contrachapado.

**Ventajas**

- Efecto rápido.
- Resistente a la humedad (D3 según la norma EN 204) para uso en exterior protegido.
- Alta resistencia cohesiva final.
- No mancha.
- Forma una película semitransparente después del secado.
- No inflamable ni tóxico.

**Colores**



Blanco

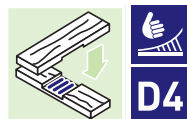
Código	Color	Unidad/ Caja	Cajas/Palet
396304	Blanco	12 biberones de 750 gr	72
396305	Blanco	Bote de 5 Kg con boquilla	60

**WD015**

**Cola para Madera Ext. D4**

**WD115**

**Endurecedor D4**



WD015

WD115



Adhesivo blanco para madera de PVA en dispersión en combinación con endurecedor illbruck WD115, en base de cloruro de aluminio. Este sistema de dos componentes están destinado a convertir una unión resistente al agua. Especialmente diseñado para el montaje de puertas, ventanas, paneles y elementos sándwich en madera blanda y dura o exóticas, así como la unión de paneles laminados, encolado frío y caliente...

**Ventajas**

- Clasificación D4 de según norma europea EN 204.
- Muy alta adherencia.
- Gran versatilidad.
- Forma una firme película elástica e incolora después del secado.
- Ideal para máquinas de encolado.

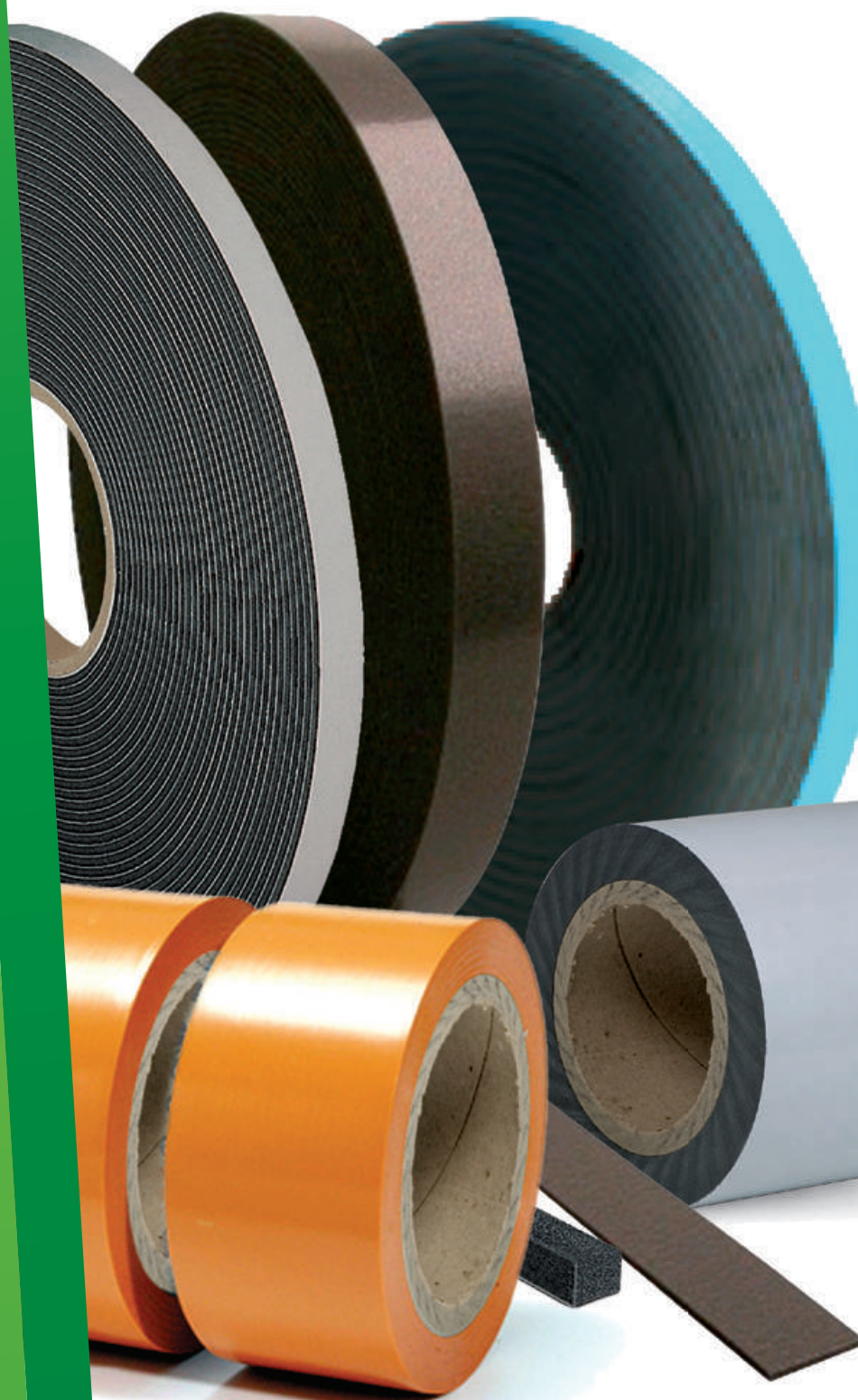
**Colores**



Blanco

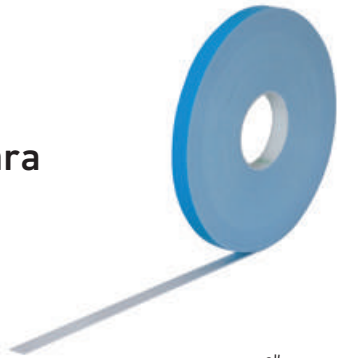
Código	Color	Unidad/ Caja	Cajas/Palet
396326	Blanco	WD015 Bidón de 9,5 Kg	33
396327	Blanco	WD115 Biberón de 0,5 Kg	45

**Espumas  
y bandas  
adhesivas**



**TN140**

## Adhesivo de doble cara V1600



Cinta con adhesivo acrílico de alta resistencia térmica y a la cizalladura que garantiza excelentes niveles de adhesión. TN140 está diseñado para aplicaciones permanentes en el interior y exterior de una amplia gama de superficies, especialmente plásticos recubiertos, vidrio y pinturas para automóviles.

## Adhesivos doble cara polietileno

### Ventajas

- Excelente resistencia al medio ambiente y los agentes químicos.
- Espuma de polietileno de alta resistencia interna.
- Adecuado para la aplicación en superficies lisas.

### Colores



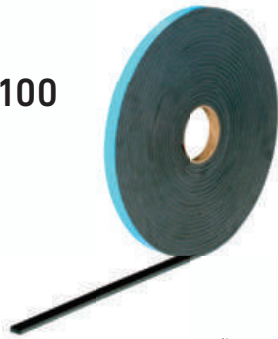
Blanco

Código	Dimensiones	Unidad/ Caja	Rollo m
310214	0,8 mm x 12 mm	Caja de 20 rollos	50
310191	1 mm x 6 mm	Caja de 40 rollos	50
310192	1 mm x 9 mm	Caja de 25 rollos	50
310193	1 mm x 12 mm	Caja de 20 rollos	50
310194	1 mm x 15 mm	Caja de 68 rollos	10
310195	1 mm x 15 mm	Caja de 15 rollos	50
340224	1 mm x 19 mm	Caja de 52 rollos	40
310197	1 mm x 19 mm	Caja de 12 rollos	50
310198	1 mm x 25 mm	Caja de 9 rollos	50
310199	1 mm x 30 mm	Caja de 7 rollos	50
310200	1 mm x 35 mm	Caja de 7 rollos	50
310203	1 mm x 50 mm	Caja de 5 rollos	50
310215	1,5 mm x 9 mm	Caja de 25 rollos	50
310216	1,5 mm x 12 mm	Caja de 20 rollos	50
310218	1,5 mm x 19 mm	Caja de 12 rollos	50
314525	1,5 mm x 30 mm	Caja de 7 rollos	50
310207	2 mm x 19 mm	Caja de 13 rollos	25
310209	2 mm x 25 mm	Caja de 9 rollos	25
310210	2 mm x 32 mm	Caja de 7 rollos	25
345847	3 mm x 9 mm	Caja de 25 rollos	25
310211	3 mm x 15 mm	Caja de 15 rollos	25
310212	3 mm x 19 mm	Caja de 13 rollos	25
310213	3 mm x 25 mm	Caja de 10 rollos	25

Adhesivos doble cara poliuretano

TN250

Espaciador V2100



Ventajas

- Ideal para su instalación in-situ.
- Reduce la transferencia de calor e inhibe la condensación en ventanas.
- Excelente resistencia a la intemperie, los hongos y la oxidación.
- Evita la movilidad de los componentes durante el secado de la silicona.

Colores



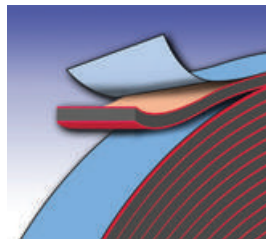
Negro

Espaciador interior para vidrios y acristalamiento estructural de 2 y 4 caras así como la realización de uniones y rotura de puente térmico en sistemas de ventanas, puertas y paredes. Estructura de célula abierta que permite que el aire y la humedad lleguen a la silicona para su secado óptimo. Ideal como amortiguador de vibraciones.

Código	Dimensiones	Unidad/ Caja	Rollo m
310228	3,2 mm x 6 mm	Caja 36 rollos	15,25
310229	3,2 mm x 9 mm	Caja 24 rollos	15,25
310230	3,2 mm x 12 mm	Caja 18 rollos	15,25
310231	3,2 mm x 15 mm	Caja 15 rollos	15,25
310232	3,2 mm x 19 mm	Caja 12 rollos	15,25
310234	4,8 mm x 6 mm	Caja 36 rollos	15,25
310235	4,8 mm x 9 mm	Caja 24 rollos	15,25
310237	4,8 mm x 15 mm	Caja 15 rollos	15,25
310239	6,4 mm x 6 mm	Caja 36 rollos	15,25
310240	6,4 mm x 9 mm	Caja 24 rollos	15,25
310241	6,4 mm x 12 mm	Caja 18 rollos	15,25
310242	6,4 mm x 15 mm	Caja 15 rollos	15,25
310243	6,4 mm x 19 mm	Caja 12 rollos	15,25
310225	8 mm x 9 mm	Caja 24 rollos	7,60
345850	8 mm x 15 mm	Caja 15 rollos	7,60
310244	9,5 mm x 9 mm	Caja 24 rollos	7,60
315181	9,5 mm x 19 mm	Caja 12 rollos	7,60

TN252

Adhesivo de doble cara V2800



Ventajas

- Reduce o elimina el uso de fijaciones mecánicas, adhesivos, soldaduras...
- Reduce la vibración y distribuye la presión en toda la línea de unión.
- Reduce el tiempo de instalación y aumenta la productividad.

Colores



Negro

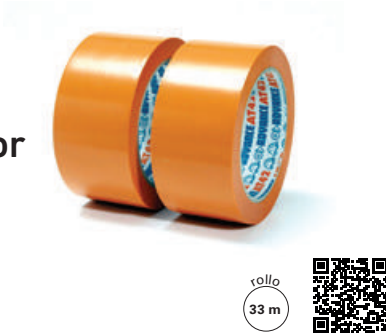
Cinta adhesiva de espuma de celda cerrada, de extrema adaptabilidad. La espuma permite reducir la tensión de todo el conjunto del sellado. Este producto ha sido diseñado para aplicaciones exigentes al aire libre como son la adhesión en decoración, colocación de placas y emblemas, embellecedores de ventana...

Código	Dimensiones	Unidad/ Caja	Rollo m
310260	0,8 mm x 9 mm	Caja 24 Rollos	100
310262	0,8 mm x 12 mm	Caja 18 Rollos	100
310263	0,8 mm x 12 mm	Caja 108 Rollos	10
310264	0,8 mm x 15 mm	Caja 15 Rollos	100
310265	0,8 mm x 15 mm	Caja 90 Rollos	10
310266	0,8 mm x 19 mm	Caja 12 Rollos	100
310267	0,8 mm x 19 mm	Caja 72 Rollos	10
310268	0,8 mm x 25 mm	Caja 9 Rollos	100
310269	0,8 mm x 30 mm	Caja 7 Rollos	100
310271	1,2 mm x 9 mm	Caja 24 Rollos	61
310272	1,2 mm x 12 mm	Caja 18 Rollos	61
310273	1,6 mm x 9 mm	Caja 24 Rollos	61
310274	1,6 mm x 12 mm	Caja 18 Rollos	61
310275	1,6 mm x 15 mm	Caja 15 Rollos	61
310276	1,6 mm x 19 mm	Caja 12 Rollos	61
311298	1,6 mm x 19 mm	Caja 60 Rollos	10
310277	1,6 mm x 25 mm	Caja 9 Rollos	61
310278	1,6 mm x 30 mm	Caja 7 Rollos	61
310279	1,6 mm x 40 mm	Caja 5 Rollos	61

## Cintas y films de protección de PVC

**AT42**

### Cinta de PVC Barrera de vapor



rollo  
33 m



Cinta naranja de PVC, de 0,11 mm de espesor provisto de un adhesivo de caucho. Especial para el montaje de películas protectoras, rejuntado de paneles de aislamiento, muy versátil y de aplicaciones diversas en el ámbito de la construcción.

#### Ventajas

- Barrera de vapor.
- Cinta conformable.
- Adhesión inmediata sobre la superficie.

#### Colores



Naranja

Código	Ancho	Unidad/ Caja	Rollo m
311420	25 mm	Caja de 36 rollos	33
311422	50 mm	Caja de 36 rollos	33
311423	75 mm	Caja de 24 rollos	33

**AT44**

### Cinta de PVC Resistente a los UV



rollo  
33 m



Cinta de PVC negra de 0,13 mm de espesor con adhesivo de caucho. Se utiliza para la protección de perfiles de aluminio, PVC y vidrio.

#### Ventajas

- Muy resistente a los rayos UV y sin transferencia de adhesivo.
- 6 meses de garantía.
- Clasificación al fuego M1.

#### Colores



Negro

Código	Ancho	Unidad/ Caja	Rollo m
311427	25 mm	Caja de 36 rollos	33
311428	38 mm	Caja de 24 rollos	33
311429	50 mm	Caja de 18 rollos	33
311430	75 mm	Caja de 12 rollos	33
311431	100 mm	Caja de 12 rollos	33
392071	135 mm	Caja de 6 rollos	33
311425	1370 mm	Caja de 12 rollos	33

## Cintas y films de protección de Aluminio

**AT500**

**Cinta de aluminio**



Cinta adhesiva acrílica de aluminio de 0,08 mm de espesor. Isotérmica para su uso en la construcción, para realizar uniones en el sellado de conductos de ventilación, barrera de vapor en paneles aislantes, fijación de cables...

### Ventajas

- Clasificación al fuego M1.
- Excelente conformabilidad.
- Resistente al vapor de agua.
- Soporta temperaturas desde -20°C a +110°C.

### Colores



Aluminio

Código	Ancho	Unidad/ Caja	Rollo m
311460	25 mm	Caja de 48 rollos	50
311461	30 mm	Caja de 40 rollos	50
311462	38 mm	Caja de 32 rollos	50
394157	50 mm	Caja de 24 rollos	50
311466	63 mm	Caja de 16 rollos	50
394158	75 mm	Caja de 16 rollos	50
311465	100 mm	Caja de 12 rollos	50

## Cintas y films de protección de PE

**AT6150**

**Cinta de Polietileno barrera de vapor**



Cinta protectora de polietileno de 0,11 mm de espesor con adhesivo de caucho. Se utiliza para el montaje de films protección, protección a corto plazo de marcos de puertas durante el pintado o la proyección de revestimientos así como en la aplicación de pinturas en las fachadas. Aplicación general en la construcción.

### Ventajas

- Barrera de vapor.
- Comformable.
- Adhesión inmediata elevada.
- Resistente al agua.

### Colores



Naranja

Código	Ancho	Unidad/ Caja	Rollo m
311475	50 mm	Caja de 36 rollos	33

## Cintas de enmascarar

### AT6300

#### Cinta adhesiva de papel



Cinta de papel beige de 0,11 mm de espesor con adhesivo de caucho. Para en uso en enmascaramiento para pintura, tanto en interior como en exterior durante tiempo limitado.

#### Ventajas

- Resistente a la temperatura hasta +60°C.
- Conformable.
- Fácil de colocar y cortar.
- Reposicionable.

#### Colores



Beige

Código	Ancho	Unidad/ Caja	Rollo m
311477	19 mm	Caja de 48 rollos	50
311478	25 mm	Caja de 36 rollos	50
311479	38 mm	Caja de 24 rollos	50
311480	50 mm	Caja de 24 rollos	50
311482	100 mm	Caja de 12 rollos	50

### AT6301

#### Cinta adhesiva de papel



Cinta de papel beige de 0,13 mm de espesor con adhesivo de caucho. Para en uso en enmascaramiento para pintura, tanto en interior como en exterior durante tiempo limitado.

#### Ventajas

- Resistente a la temperatura hasta +80°C
- Conformable.
- Fácil de colocar y cortar.
- Reposicionable.

#### Colores



Beige

Código	Ancho	Unidad/ Caja	Rollo m
311483	19 mm	Caja de 48 rollos	50
311484	25 mm	Caja de 36 rollos	50
311485	38 mm	Caja de 24 rollos	50
311486	50 mm	Caja de 24 rollos	50
311487	75 mm	Caja de 16 rollos	50



## Protección temporal polietileno

**AB563**

### Film de protección PE



#### Ventajas

- Alta resistencia.
- Polivalente.
- Fácil de colocar y cortar.
- Sin transferencia de adhesivo.

#### Colores



Rollo de film protector de alta resistencia y bajo espesor (65 micras) en polietileno, recubierto con una resina elaborada a partir de caucho natural para su aplicación manual. La cara adhesiva es de color negro, y la opuesta es blanca para permitir el marcado.

Código	Ancho	Unidad/ Caja	Rollo m
311337	50 mm	Caja de 36 rollos.	100
311338	65 mm	Caja de 24 rollos.	100
311576	1250 mm	Caja de 1 rollos.	100
312754	25 mm	Caja de 72 rollos. Apli. Manual.	100
311369	30 mm	Caja de 60 rollos. Apli. Manual.	100
345813	38 mm	Caja de 42 rollos. Apli. Manual.	100
311368	50 mm	Caja de 36 rollos. Apli. Manual.	100
311372	60 mm	Caja de 30 rollos. Apli. Manual.	100
311373	70 mm	Caja de 24 rollos. Apli. Manual.	100
311374	75 mm	Caja de 24 rollos. Apli. Manual.	100
311376	100 mm	Caja de 18 rollos. Apli. Manual.	100
311381	150 mm	Caja de 12 rollos. Apli. Manual.	100
311377	1000 mm	Caja de 12 rollos. Apli. Manual.	100

**AT6102**

### Film de protección PE



#### Ventajas

- De desenrollado fácil.
- Alta adherencia inmediata.
- Resistente a los rayos UV y bajas temperaturas.
- Sin transferencia de adhesivo.

#### Colores



Cinta protectora adhesiva de polietileno de color blanco de 0,11 mm de espesor con adhesivo acrílico. Usada para la protección temporal de superficies, lonas y films de protección.

Código	Ancho	Unidad/ Caja	Rollo m
311474	50 mm	Caja de 36 rollos	33
311473	300 mm	Caja de 6 rollos	33

# Calzos



Calzos de acristalar

**AB421**

**Calzo de acristalar**

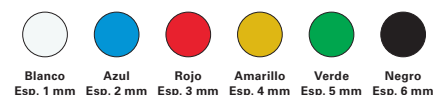


Cuñas de acristalar termoplásticas de forma rectangular con ranura auto-drenaje, destinadas a garantizar la seguridad y apoyo del vidrio voluminoso en el acristalamiento en carpintería o chasis. La longitud de 80 mm permite el uso incluso con acristalamiento de volúmenes importantes.

**Ventajas**

- La superficie superior estriada permite la superposición de varias calzos que evitan el deslizamiento.
- Cuña con excelente base que proporciona estabilidad en los diferentes tipos de perfiles.
- Compatible con una amplia gama de componentes en el acristalamiento.

**Colores**



Longitud	Grosores	Ancho
80 mm	Cada grosor es de un color diferente:	20, 22, 24, 26 mm
	1 mm: blanco - 2 mm: azul - 3 mm: rojo	28, 30, 32, 34 mm
	4 mm: amarillo - 5 mm: verde - 6 mm: negro	36, 40 y 50 mm

**AB422**

**Calzo de acristalar universal**



Las cuñas de acristalamiento universal, consisten en una base de plástico rígido, recubierta con una superficie lisa y estriada para absorber los movimientos y golpes del vidrio aislante y así evitar daños. Estas cuñas se pueden aplicar en superficies planas y proporcionan el drenaje gracias a su canal inferior.

**Ventajas**

- Ideal vidrio pesados y de volumen, el acristalamiento acústico o acristalamiento triple.

**Colores**



**AB423**

**Calzo de acristalar con lengüeta**



Cuñas rectangulares termoplásticas y con auto-drenaje que se caracterizan por incluir unas pestañas para asegurar las ventanas en la carpintería.

**Ventajas**

- Gracias a las lengüetas, la cuña queda sujeta entre el marco y la ventana, evitando que se mueva durante la manipulación o el transporte.
- El calzo una vez colocado queda bloqueado.
- Se puede comprobar visualmente la presencia de la cuña sin su desmontaje.

**Colores**



## Calzos de acristalar

**AB425**

### Calzo de acristalar para madera



#### Ventajas

- Tratamiento contra la pudrición.
- Especialmente adecuado para la carpintería de madera.

#### Colores



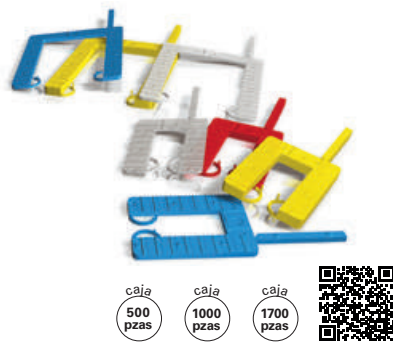
Natural Esp. 1 mm Verde Esp. 2 mm Naranja Esp. 3 mm Marrón Esp. 4 mm

Calzos para ventanas realizados en madera reciclada de haya y tratada, de forma rectangular con la finalidad de garantizar el calzado de los vidrios.

## Calzos de montaje

**AB411**

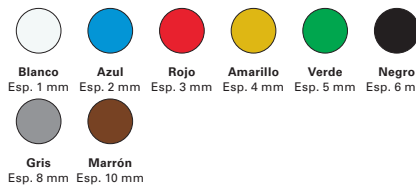
### Calzo de montaje



#### Ventajas

- Provistas de muescas para su agarre.
- Con varillas de sujeción que facilitan la aplicación.

#### Colores



Blanco Esp. 1 mm Azul Esp. 2 mm Rojo Esp. 3 mm Amarillo Esp. 4 mm Verde Esp. 5 mm Negro Esp. 6 mm  
Gris Esp. 8 mm Marrón Esp. 10 mm

Las cuñas son de montaje de piezas de plástico provistas de una barra de montaje, diseñadas especialmente para proporcionar una sincronización en el montaje lateral y vertical en el emplazamiento de carpinterías y pre-marcos. Estas cuñas disponen de muescas en ambos lados para evitar el deslizamiento. Se utilizan para la instalación de pre-marcos metálicos y de madera, carpinterías de madera, de aluminio y PVC. Permiten la instalación posterior de embellecedores, molduras, etc...

Longitud	Grosos	Ancho
80 mm	Cada grosor es de un color diferente:	20, 22, 24, 26 mm
	1 mm: blanco - 2 mm: azul - 3 mm: rojo	28, 30, 32, 34 mm
	4 mm: amarillo - 5 mm: verde - 6 mm: negro	36, 40 y 50 mm

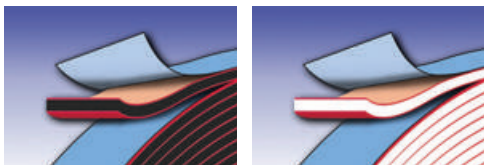
# Espumas especiales



## Espumas de PVC

**TN525**

**Espuma PVC  
HFT 2520**



### Ventajas

- Sellado al agua, al aire, el ruido y los gases.
- Amortiguación de golpes y vibraciones.
- Excelente resistencia al envejecimiento.

### Colores



**TN545**

**Espuma PVC  
HFT 4030**



### Colores



**TN564**

**Espuma PVC  
HFT 5040**



### Colores



**TN565**

**Espuma PVC  
HFT 6050**



### Colores



Las espumas de PVC de celdas cerradas son cintas adhesivas comprimibles provistas de un adhesivo de fijación inmediata, sensibles a la presión y protegidas por un revestimiento para evitar su alargamiento durante la aplicación.

Se suministran diferentes calidades:

- Espuma suave para la adaptabilidad perfecta.
- Espuma cerrada para una mayor compresión y resistencia a la abrasión.
- Versiones ignífugas también disponibles.
- Se utilizan principalmente para la realización de sellados al agua, aire, la luz, el polvo y el ruido. además, se emplean también para amortiguar choques y vibraciones.

Nuestro equipo de técnicos está disponible para ayudarle a elegir la referencia adecuada para su uso.

## Espumas de PE

**AB130**

**Espuma polietileno  
PE 30**



### Ventajas

- Alta resistencia a la compresión.
- De composición química neutra: ofrece gran compatibilidad con todos los selladores.
- Excelente aislamiento térmico, especialmente al frío.
- Buena resistencia a los rayos UV.

### Colores



Blanco

**AB148**

**Espuma polietileno  
PE 48 D**



### Colores



Blanco

**AB150**

**Espuma polietileno  
PE 150 S**



### Colores



Blanco



Gris

**AB167**

**Espuma polietileno  
PE 167 E**



### Colores



Blanco



Rosa claro

Las espumas de polietileno expandido son espumas de celda cerrada de diferentes medidas y generalmente de bajas densidades. Se utilizan principalmente para su uso como fondo de junta para la realización de sellados contra el agua en la unión y el calzado de carpinterías. También se pueden usar como complemento de protección acústica, térmica o decorativa. Para aplicaciones especiales consulte a nuestro equipo de técnicos que está disponible para ayudarle a elegir la referencia adecuada para su uso.

### AB020

#### Neopreno celular



#### Ventajas

- Provee una compresión elevada.
- Alta resistencia mecánica.
- Gran recuperación elástica.

#### Colores



Negro

### AB030

#### EPDM celular



#### Colores



Negro



Blanco



Gris

### AB040

#### Silicona celular



#### Colores



Negro



Blanco



Beige



Roble claro

Las espumas illbruck de elastómero de silicona y de goma son espumas expansivas de celda cerrada y estancas al agua.

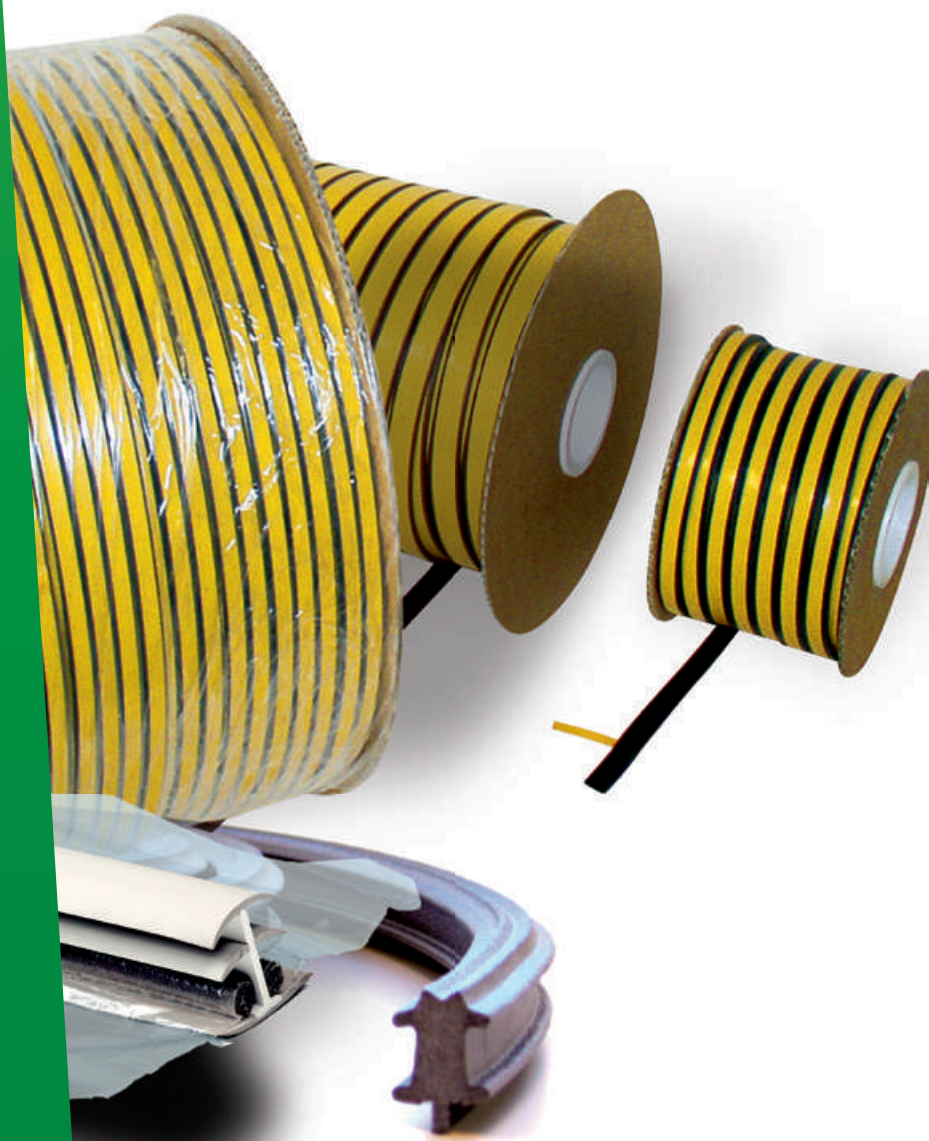
Estas espumas se presentan en cuatro categorías:

- Caucho natural.
- Goma de neopreno.
- Caucho EPDM.
- Elastómero de silicona.

Se presentan con diferentes características de resistencia a los rayos UV, a la temperatura, grasa, productos químicos (con exclusión del caucho natural) y de carácter antideslizante para ciertas aplicaciones. Se utilizan generalmente en sellados de elementos pesados, donde es necesario un cierre fuerte. Estas espumas se presentan en diversos formatos ya sean cintas, rollos, láminas, cordones, en versión adhesiva o no. Nuestro equipo de técnicos está disponible para ayudarle a elegir la referencia adecuada para su uso.



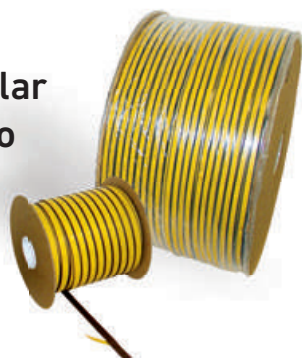
# Productos varios



## Juntas y bandas preformadas

**TN017**

### Junta de acristalar de EPDM en seco



Perfil extruido de EPDM de celda cerrada que incorpora una cara adhesiva a base de caucho sintético y que permite un cierre en seco en el acristalamiento. La junta de acristalar de EPDM está diseñada para su instalación con vidrio o materiales similares: vidrio aislante, elementos de relleno, paneles sándwich, acristalamiento simple, laminado reflexivo, acristalamiento en carpintería de madera y metal. La instalación puede ser realizada tanto en instalaciones externas como internas.

#### Ventajas

- Fácil de instalar.
- Validado para el ensayo del CTBA.
- Cumple con la DTU 39.
- Excelente resistencia a los rayos UV.

#### Colores



Código	Color	Formato	Unidad/ Caja
309894	Negro	KS10x6	Bobina 100 m - Caja 400 m
309876	Negro	KS8x2	Bobina 200 m - Caja 1.200 m
309878	Blanco	KS9x3	Bobina 100 m - Caja 600 m
309879	Marrón	KS9x3	Bobina 225 m - Caja 900 m
309880	Negro	KS9x3	Bobina 225 m - Caja 900 m
309881	Negro	KS9x3	Bobina 600 m
309889	Negro	KS9x4	Bobina 175 m - Caja 700 m
309892	Negro	KS10x5	Bobina 100 m - Caja 600 m
345823	Negro	KS12x2	Bobina 200 m - Caja 1.200 m
309882	Marrón	KS12x3	Bobina 400 m
309883	Negro	KS12x3	Bobina 150 m - Caja 900 m
309884	Marrón	KS12x3	Bobina 150 m - Caja 900 m
309885	Marrón	KS15x3	Bobina 100 m - Caja 600 m
309886	Negro	KS15x3	Bobina 100 m - Caja 600 m
309890	Marrón	KS15x4	Bobina 100 m - Caja 600 m

**TN430**

### Banda preformada Polyshim



TN430 es una banda preformada y 100% sólida, constituida por una masa de poliisobutileno adhesivo y plástico en el que se incorpora en el interior, durante su fabricación, un perfil elastómero circular de soporte. Indicado para el sellado de ventanas en las áreas siguientes: Espejos, fachadas ligeras, claraboyas, carpintería exterior y revestimientos.

#### Ventajas

- Permite la libre expansión del vidrio sin restricción.
- Proporciona un soporte continuo.
- Alta estabilidad a las variaciones de temperatura y exposición a la luz.
- Banda altamente adhesiva incluso a bajas temperaturas, sin imprimación, sobre cualquier superficie lisa y deformación de hasta el 20%: metales, madera y plásticos.

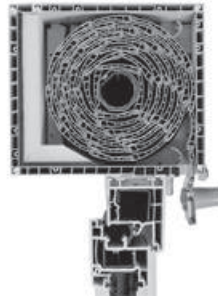
#### Colores



Código	Color	Unidad/ Caja	Cajas/Palet
331507	Negro	7 x 9,5 mm Cilindro 6,3 mm. Rollo de 6,1 m	Caja 20 Rollos = 122 m
335036	Negro	4,8 x 12,5 mm Cilindro 3,2 mm. Rollo de 9,14 m	Caja 18 Rollos = 165 m

**OP130**

**Aislamiento  
acústico  
illtec VR**



Espuma de melamina de células abiertas posicionada sobre una capa PVC de alta densidad de 4, 6 u 8 kg/m<sup>2</sup>. Este aislamiento es un material absorbente ideal para cajones de persiana que actúa como aislamiento acústico y térmico. OP130 se puede montar directamente en taller o en in-situ como parte de una rehabilitación.

**Ventajas**

- Flexibilidad y estabilidad dimensional a cualquier temperatura.
- Reajustable para su instalación.
- Sin amianto, ni fibras y libre de CFC.
- Equipado con lámina de soporte sin plomo.

**Colores**



Blanco  
Espuma



Negro  
Soporte

Código	Color	Unidad/ Caja	Cajas/Palet
315619	Blanco/ Negro	4/ 20x500x1200 mm	Caja de 7 planchas
315621	Blanco/ Negro	8/ 20x500x1200 mm	Caja de 7 planchas
315849	Blanco/ Negro	4/ 20x85x1200 mm	Caja de 42 planchas
317874	Blanco/ Negro	6/ 20x500x1200 mm	Caja de 7 planchas
391223	Blanco/ Negro	4/ 20x45x1200 mm	Caja de 77 planchas

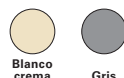
## TR610

Perfil prefabricado  
illmod 600

## Ventajas

- Perfil para sellar el aire y el agua.
- Instalación rápida y fácil, sin clips.
- Puede instalarse en soportes irregulares.

## Colores



Código	Color	Formato	Unidad/ Caja
310487	Blanco crema	Perfil 3 m	Caja de 15 barras
310488	Gris	Perfil 3 m	Caja de 15 barras

Perfil de PVC co-extruido de núcleo rígido y compuesto por: unos labios flexibles para el anclaje y dos cordones illmod 600 y que se mantiene pre-comprimido por una película de polipropileno que le confiere una alta flexibilidad y resistencia a los UV. Este perfil se utiliza para lograr juntas herméticas y de expansión al agua, así como en la construcción vertical. Para anchos de entre 13-25 mm en la construcción de elementos prefabricados de hormigón, mampostería tradicional y hormigón vertido.

## PR250

Perfil  
aislante XPE

## Ventajas

- De muy baja conductividad térmica.
- Permite reducir significativamente el coeficiente  $U_w$  de las ventanas.
- Se puede extruir en cualquier forma a partir de un plano.
- Material muy ligero.
- Producto reciclable.

## Colores



Espuma de polietileno de baja densidad no reticulada, de célula cerrada, extruidas en forma de perfil diseñada para mejorar el coeficiente de aislamiento térmico ( $U_w$ ) en las carpinterías. El perfil aislante XPE se extruye para ser integrada en el interior de los perfiles y ventanas de aluminio o de PVC, dentro de los perfiles de fachada de vidrio, fachada ligera...



A series of horizontal dotted lines for writing.



## **PRIMERA: OBJETO Y ÁMBITO DE APLICACIÓN**

Las presentes condiciones generales de venta se aplican a todas las ventas de productos realizadas por nuestra sociedad, salvo acuerdo específico previo al pedido acordado por escrito entre las partes. La formulación de un pedido por un cliente implica la aceptación sin reserva de este último a las presentes condiciones generales de venta, que prevalecen sobre cualquier otro documento del comprador y, principalmente, las condiciones generales de compra o las cláusulas que puedan figurar en los cupones de pedido, las cuales sólo podrán modificar las presentes condiciones de venta si son expresamente aceptadas por *TREMCO ILLBRUCK SLU*. Estas condiciones no regulan operaciones con consumidores, en el sentido de que los productos adquiridos por el comprador serán destinados por éste para su integración en sus actividades mercantiles ordinarias, sin que sean destinados a consumo privado. Cualquier otro documento diferente de las presentes condiciones generales de venta y, especialmente catálogos, prospectos, publicidad, folletos, etc. sólo tendrán un valor informativo e indicativo, no contractual. El presente contrato se rige por la normativa española, excluyendo cualquier otra. El hecho de que nuestra sociedad no haga prevalecer en un momento dado alguna de las cláusulas de las presentes, no servirá como renuncia posterior a la prevalencia de estas mismas cláusulas.

## **SEGUNDA: PEDIDOS**

Cualquier pedido sólo será definitivo una vez aceptado y confirmado por *TREMCO ILLBRUCK SLU*. Las cantidades solicitadas no podrán ser inferiores al embalaje estándar previsto en nuestros catálogos. Los pedidos transmitidos a nuestra sociedad, son irrevocables por el cliente, salvo aceptación escrita por nuestra parte. En caso de modificación del pedido aceptada por nuestra sociedad, *TREMCO ILLBRUCK SLU* quedará liberado de los plazos inicialmente acordados para su ejecución.

## **TERCERA: PRECIO DE VENTA**

Nuestros productos serán facturados en base a las tarifas vigentes el día de la formulación del pedido. Cualquier modificación tarifaria será aplicable automáticamente en la fecha indicada en la nueva tarifa. Para los precios especificados por cantidad, cualquier pedido correspondiente a una cantidad inferior conllevará una modificación del precio indicado. Nuestros precios se entienden siempre netos sin impuestos, incluido el embalaje estándar. Cualquier pedido inferior a 100 euros, impuestos no incluidos, sufrirá un incremento de 5 euros en concepto de gastos de gestión administrativa.

## **CUARTA: ENTREGAS**

Los plazos de entrega sólo se dan a título informativo e indicativo, ya que éstos dependen principalmente de las posibilidades de abastecimiento, de la disponibilidad de los transportistas y del orden de llegada de los pedidos. El vendedor está autorizado a realizar entregas de forma global o parcial. Los retrasos en la entrega no podrán dar lugar a ninguna penalización o indemnización, ni motivar la anulación del pedido, el rechazo de la mercancía o la deducción del precio. Nuestra empresa podrá comunicar verbalmente o mediante escrito una fecha aproximada de entrega de la mercancía y avisando de demoras superiores a 15 días en el caso de que, por causas de producción o transporte, la entrega pueda retrasarse.

## **QUINTA: TRANSPORTE Y RECLAMACIONES**

Nuestras mercancías y embalajes están estipulados «franco fábrica» y viajan por cuenta y riesgo de los destinatarios (es decir, «EXW Planta *TREMCO ILLBRUCK SLU* Barberà del Vallès, Barcelona, España»). El traspaso de los riesgos sobre los productos vendidos por nuestra sociedad se efectúa al entregar los productos al transportista. Corresponderá al cliente examinar el pedido en el mismo momento de su recepción, por lo que en caso de no conformidad patente entre los entregado y el pedido, en cuanto a calidad o cantidad, deberá el cliente, en dicho mismo acto, realizar ante el transportista las reservas oportunas para hacer valer sus derechos. Si el defecto o irregularidad no puede ser detectado mediante un simple examen y verificación, el cliente dispondrá de un plazo de tres (3) días, a contar desde su recepción para ante *TREMCO ILLBRUCK SLU* realizar las reservas oportunas. Si no se realizan reservas en los referidos plazos se considerará aceptado y conforme el pedido. No puede cuestionarse la responsabilidad de *TREMCO ILLBRUCK SLU* sobre los hechos ocurridos durante el transporte, de destrucción, averías, pérdida o robo, aunque ésta haya elegido al transportista. Cuando después de una inspección constatemos efectivamente una disconformidad o una carencia, el cliente sólo podrá solicitar a nuestra sociedad la sustitución de los artículos no conformes y/o todo lo que falte para completar el pedido, sin que este último pueda exigir ninguna indemnización ni la resolución del pedido. La reclamación efectuada por el comprador según las modalidades descritas por el presente artículo, no exime del pago al cliente de las mercancías correspondientes. El cliente no podrá efectuar ninguna devolución (desistimiento unilateral y sin causa) de mercancías sin previo acuerdo expreso y por escrito de nuestra sociedad. En caso de devolución, se aplicará un descuento del 15% a la devolución aceptada sobre el precio de los productos devueltos en concepto de manipulación y acondicionamiento. Los portes correrán a cargo del cliente.

## **SEXTA: FORMAS DE PAGO**

Todas nuestras facturas se pagarán a 30 días, figurando la fecha de vencimiento en la factura. Cualquier cantidad impagada al vencimiento, dará lugar al pago por parte del cliente de una penalización por retraso equivalente al tipo de refinanciación más reciente del BCE (Banco Central Europeo) incrementado en 10 puntos (artículo 7.1. de la Ley 3/2004, de 29 de diciembre por la que se establecen medidas de lucha contra la morosidad en las operaciones comerciales). Se aplicará igualmente una indemnización global de cobro de 40 euros (artículo 8 de la citada Ley). Estas penalizaciones se devengarán automáticamente y se podrán exigir tras el envío de un requerimiento. En caso de retraso en el pago, todas las sumas restantes debidas serán inmediatamente exigibles, independientemente del modo de pago previsto, reservándonos la facultad de suspender o anular los pedidos y entregas en curso, sin perjuicio de cualquier otro recurso. Si nuestra sociedad tiene motivos para temer dificultades en el pago por parte del cliente en la fecha del pedido o posteriormente al mismo, o incluso si el cliente no presenta las mismas garantías que en la fecha de aceptación del pedido, nuestra sociedad podrá supeditar la aceptación del pedido o la continuación de su ejecución a un pago al contado o a la presentación, por parte del cliente, de garantía suficiente a favor de nuestra sociedad.

## **SÉPTIMA: GARANTÍAS**

Nuestra garantía se limita estrictamente a la conformidad de nuestra entrega con las especificaciones mencionadas en nuestra aceptación de pedido y no podrá cubrir en ningún caso los resultados obtenidos por su utilización. Declinamos especialmente toda responsabilidad por los accidentes de personas o material que puedan ocurrir tras el empleo de nuestras mercancías. En caso de defecto reconocido y constatado de forma contradictoria, nuestra responsabilidad quedará limitada a la obligación de sustituir la mercancía, excluyendo indemnizaciones o daños y perjuicios. No se admitirán las reclamaciones sobre mercancías que hayan sufrido transformaciones o modificaciones por parte del comprador.

## **OCTAVA: FUERZA MAYOR**

El vendedor se reserva el derecho a suspender las entregas o a resolver la venta, de forma total o parcial, en caso de fuerza mayor definida como cualquier evento que pueda detener, reducir o hacer económicamente no rentable la fabricación de los productos, el transporte de los productos o impedir la ejecución normal del contrato. Se asimilan principalmente a casos de fuerza mayor o fortuitos: incendios, inundaciones, guerras, epidemias, deshielo, control de carreteras, huelgas, paradas de producción debido a averías fortuitas, la imposibilidad de ser abastecido de materia prima, ruptura de suministro de cualquier tipo, etc. Dichas circunstancias nos eximen de cualquier obligación de entrega, quedando suspendido de pleno derecho sin indemnización, el contrato que vincula a nuestra sociedad y al cliente.

## **NOVENA: ATRIBUCIÓN DE JURISDICCIÓN**

Las partes acuerdan mutuamente que todo litigio, independiente de su naturaleza, relativo a cualesquiera operaciones de compraventa, su cumplimiento, ejecución e interpretación será de la competencia exclusiva de los Juzgados y Tribunales de la ciudad de Barcelona.



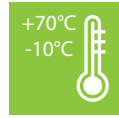
Beneficios



Pintable



No mancha



Rango de aplicación



Aplicación 360°



Fuerte



Clasificado al fuego



Aplicación



Secado rápido



Resistente a rayos UV



Apto exterior e interior



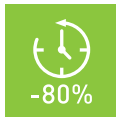
Resistente



Clasificación



Aplicación



Reducción de tiempo



Resistente intemperie



Aislante



Alto movimiento



Clasificación



Uso "2en1"



Sin disolventes



Permeable



Uso interior



Elástico



Clasificación



Resistente



Fungicida



Resistente a cambios



Apto vidrio y fachada



Elasticidad



Gran agarre



Ecologico



Rendimiento a baja temperatura



Acústica



Auto expansión



Cortable en 10 minutos



Sin isocianatos



Resistente al fuego



Sin olor



Gran adhesión



Sin necesidad de anclajes



Resistencia intemperie



Impermeable



Formación de piel



3 barreras

## Certificaciones

### IFT Rosenheim (Instituto für Fenster-technik e.V.)

El IFT Rosenheim es un centro científico internacional con competencias en todo lo relacionado con ventanas, fachada, ventanas, puertas, portones y accesorios (juntas, juntas de unión, etc.). El instituto ift controla las aptitudes de cualquier producto dentro del ámbito de la edificación y realiza pruebas en ventanas, fachadas y de materiales para construcción. Además, las pruebas de aislamiento acústico, protección contra incendios y demás características de los edificios son también parte de sus servicios.



### i3

Para cumplir con todos los requisitos del nuevo código técnico sobre regulación térmica en términos de estanqueidad al aire y puentes térmicos, illbruck recomienda realizar los sellados exteriores según el principio de las 3 barreras con nuestro "sistema i3".

- Estanco al agua en el exterior.
- Continuidad de aislamiento térmico en la parte intermedia.
- Estanqueidad al aire en el interior.

Este sistema ha sido utilizado con éxito durante muchos años en Alemania, desde 2009 en Francia y desde 2010 en España y Portugal.



### MPA Bau

El MPA es un organismo de control de materiales independiente que lleva a cabo pruebas en el campo de los materiales de construcción y realiza pruebas en particular sobre los materiales en la edificación. La MPA también lleva a cabo proyectos de investigación y realiza actividades de peritaje.



### CE

El marcado CE permite al fabricante o el importador europeo declarar que el producto cumple con las exigencias en vigor y cuya aplicación está definida por la correspondiente legislación de armonización del mercado en la Comunidad Europea. El marcado CE no es una certificación, sino un marcado administrativo que indica que el producto industrial en cuestión puede moverse libremente dentro del mercado interior europeo.



Fuente: Wikipedia.

### TÜV

El organismo de certificación "TUV Cert" es parte del grupo TÜV, que realiza un procedimiento uniforme de los productos para la certificación y cumplimiento de los estándares internacionales y las directivas europeas.



### RAL

Este sello de calidad se otorga a los productos de aislamiento en el sellado de juntas de ventana y fachadas, entre otros, garantiza la estanqueidad al aire en el interior, el aislamiento térmico y acústico de la unión así como las pruebas en el exterior con lluvias torrenciales.



### SOCOTEC

Proveedor de servicios globales a empresas y gobiernos locales, el propósito del grupo SOCOTEC es identificar los riesgos técnicos, evaluar y darles prioridad para ayudar a sus clientes a gestionar y mejorar su rendimiento.

Fuente: Wikipedia.

**SOCOTEC**

### SNJF

La etiqueta SNJF es la verdadera garantía de calidad para el usuario. Bajo la influencia de la Ley de Scrivener, el 26 de mayo de 1983 se concibió SNJF como órgano certificador y ahora ofrece cerca de 600 certificaciones anuales.

La certificación "Etiqueta SNJF" cuenta con cuatro áreas de aplicación:

- Selladores de relleno y complemento de sellado para elementos constructivos en "fachada".
- Selladores para el acristalamiento.
- Adhesivos de pegado utilizados en acristalamiento exterior "VEC" y "VI-VEC".
- Adhesivos y selladores utilizados en "Sanitario".

Los productos titulares de la etiqueta de certificación SNJF se identifican con un marcaje específico en el envasado de los selladores y los documentos comerciales de los fabricantes. El rendimiento de los selladores en sus diversas aplicaciones está sujeto al cumplimiento de las normas que definen las condiciones de las diversas aplicaciones.



## tremco illbruck y sus marcas



tremco illbruck es un fabricante europeo y proveedor de servicios para el sellado de alto rendimiento, el pegado, la realización de suelos, impermeabilización y de productos de protección pasiva contra incendios para la construcción y las industrias de manufactura. Nos aseguramos de que sus procesos sean más rápidos, más inteligentes y eficientes.

[www.tremco-illbruck.es](http://www.tremco-illbruck.es)



illbruck le añade perfección a todos sus proyectos de sellado y pegado. Ya se trate de ventanas, fachadas, acabados interiores o exteriores, un proyecto de construcción importante o un trabajo de remodelación menor, le ofrecemos el conjunto adecuado de productos, servicios y experiencia para reducir su carga de trabajo y mejorar la eficiencia en los edificios. illbruck, make it perfect.

[www.illbruck.es](http://www.illbruck.es)



Nullifire ayuda a reducir la complejidad en la protección pasiva contra incendios. Las normas de seguridad contra incendios pueden ser complicadas y potencialmente implicar en responsabilidades. Para hacer frente a estos retos ofrecemos una línea de productos rigurosamente probados que cubren una amplia gama de aplicaciones de protección pasiva contra incendios. El asesoramiento de nuestros expertos, el apoyo y la formación de Nullifire hacen que estas soluciones sean sencillas e inteligentes para la protección pasiva contra incendios.

[www.nullifire.es](http://www.nullifire.es)



TREMCO ofrece resultados duraderos cuando se trata de suelos, impermeabilización, vidrio o acristalamiento estructural aislante. La envolvente del edificio se enfrenta cada vez a requisitos más exigentes, tanto tecnológicos, legales o en términos de sostenibilidad. Con más de 85 años de experiencia TREMCO ofrece productos que han sido probados durante décadas y en condiciones ambientales extremas, teniendo en cuenta que los edificios están hechos para durar.

[www.tremco-europe.com](http://www.tremco-europe.com)





**tremco illbruck S.L.U.**

Delegación para España y Portugal  
Ronda Maiols, 1  
Edificio BMC. Locales 135-137  
08192 Sant Quirze del Vallès • Barcelona • España

T. +34 937 197 005  
F. +34 937 197 499  
info-es@tremco-illbruck.com  
www.tremco-illbruck.es  
www.illbruck.es  
www.illbruck.pt

